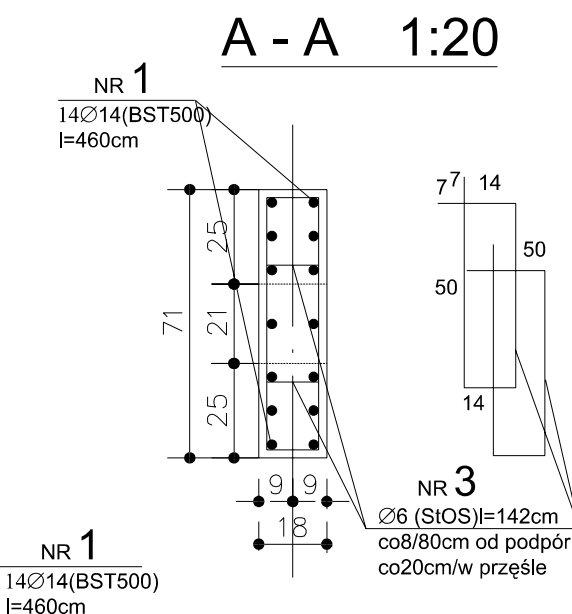
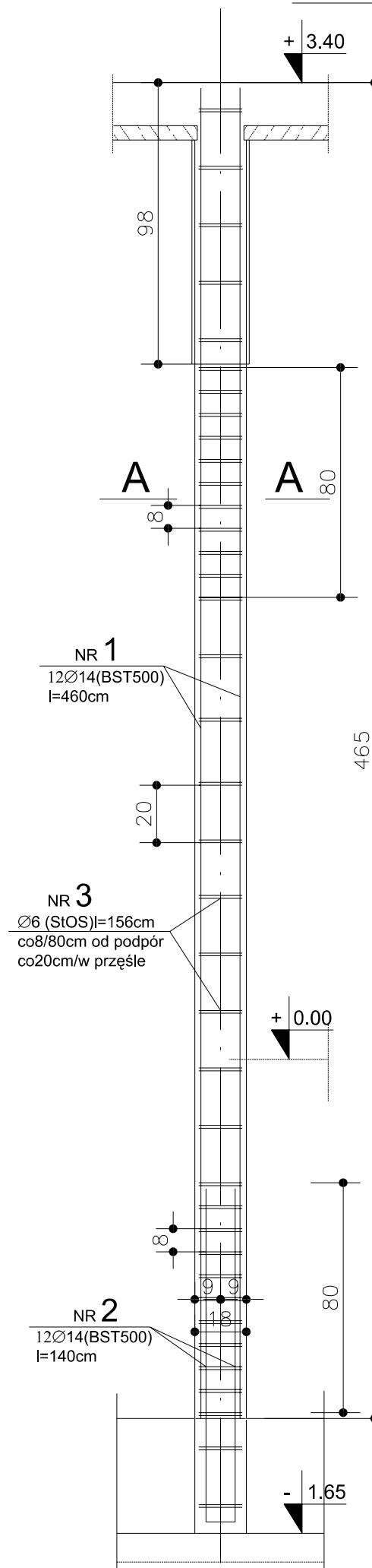


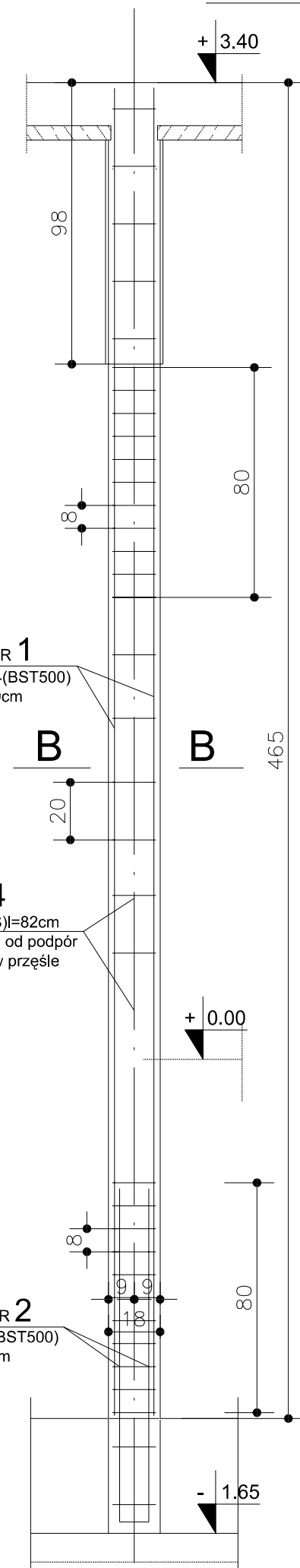
SŁUP S3.1b 1:20

SŁUP S3.2 1:20

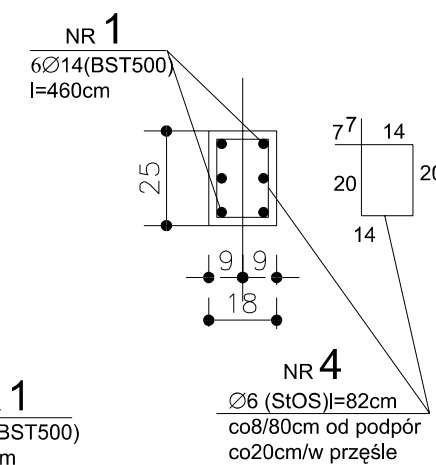


NR 1  
14Ø14(BST500)  
l=460cm

NR 3  
Ø6 (StOS) l=142cm  
co8/80cm od podpór  
co20cm/w przęśle



B - B 1:20



NR 1  
6Ø14(BST500)  
l=460cm

NR 4  
Ø6 (StOS) l=82cm  
co8/80cm od podpór  
co20cm/w przęśle

BETON B30 wibrowany  
z dodatkiem zbrojenia  
rozproszonego - włókna  
fibrylowane 0.6kg/m3  
(np.Fortatech Fibre)  
STAL BSt 500 ; StOS

JEDNOSTKA PROJEKTOWA			
<div><div><div><div><div><div></div></div></div><div><div><div><span></span></div><div><span></span></div></div></div><div><div><span><b>STALPROJEKT</b></span></div><div><span>BIURO ARCHITEKTONICZNE</span></div></div></div></div></div>		UL. O.J.RYBIŃSKIEGO 11 80-320 GDAŃSK	
GŁÓWNY PROJEKTANT			
mgr inż. Maria Filar Nr upr. proj. POM/0205/POOK/06			
OPRACOWAŁ mgr inż. Marek Wrzyszczyk Nr upr. bud. 6004/Gd/94			
SPRAWDZIŁ			
mgr.inż. Zbigniew Rolecki Nr upr. proj. GT-III-630/421/76			
INWESTOR			
GMINA MIASTA GDYNIA GDYNIA Al. Marszałka Piłsudskiego 52/54			
PROJEKT			
STADION RUGBY Z ZAPLECZEM SOCJALNYM Gdynia ul. Sportowa dz.nr 948/1			
STADIUM			
PROJEKT WYKONAWCZY			
BRANŻA			
KONSTRUKCJA			
TYTUŁ RYSUNKU			
ELEMENTY KONSTRUKCYJNE			
NR RYSUNKU			
12K			
SKALA	1:20	DATA	05.2007
REWIZJA			