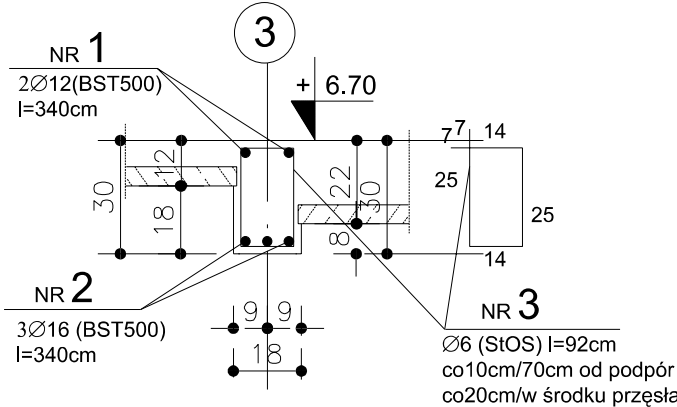
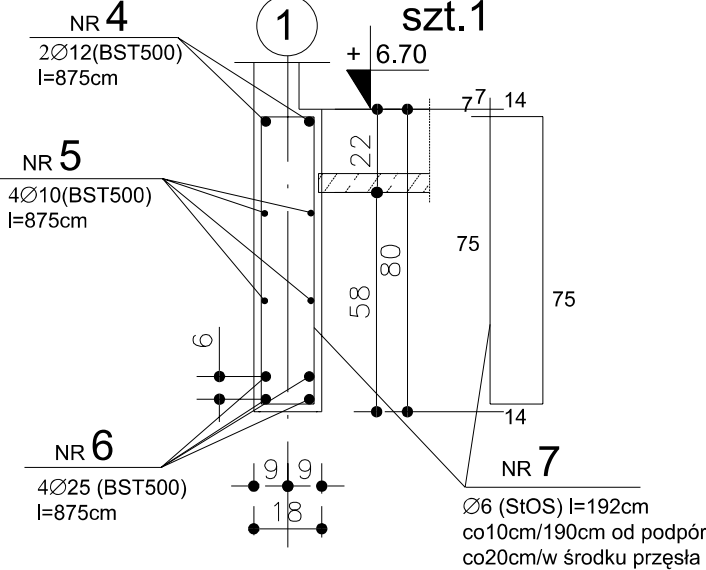


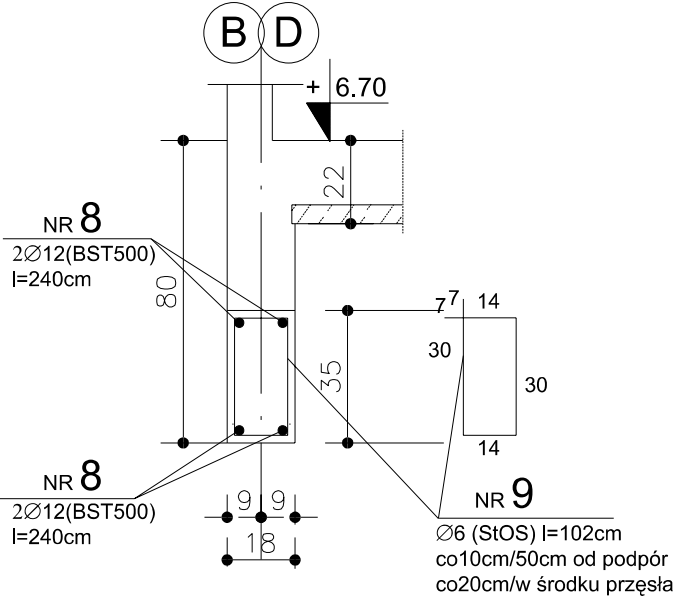
POZ. 2.2.1 1:20
szt.1



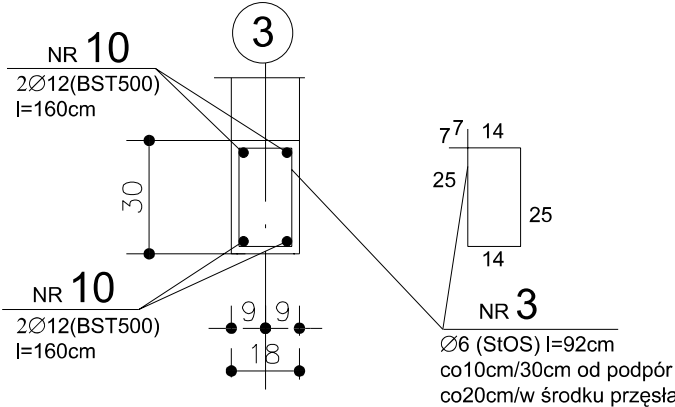
POZ. 2.2.2 1:20
szt.1



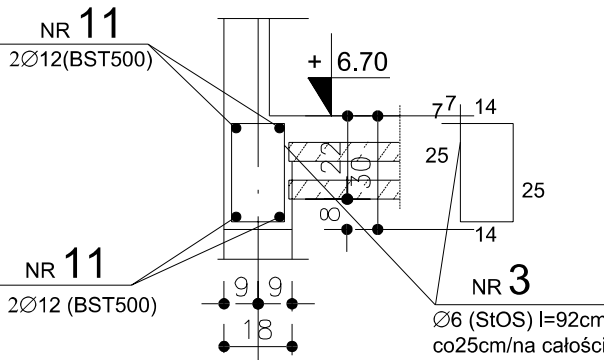
POZ. 2.3.1(N1) 1:20
szt.4



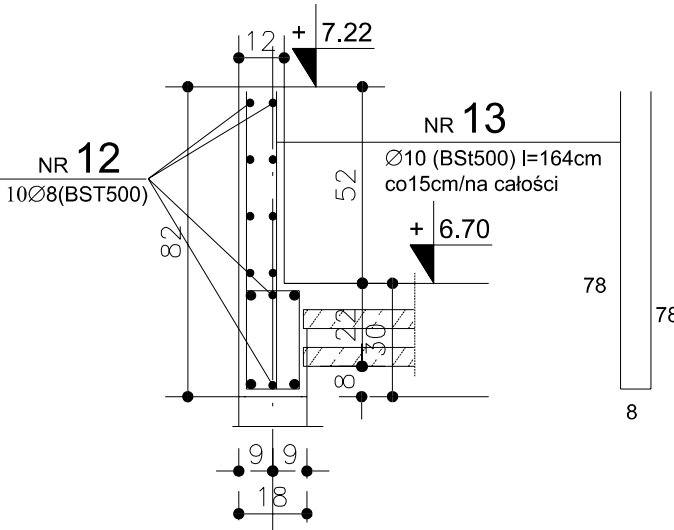
POZ. 2.3.2(N2) 1:20
szt.1



WIENIEC W - 1 1:20
57.5mb



ATTYKA A 1.1 1:20
65.7mb



BETON B30 wibrowany
z dodatkiem zbrojenia
rozproszonego - włókna
fibrylowane 0.6kg/m3
(np.Fortatech Fibre)
STAL BSt 500 ; StOS

JEDNOSTKA PROJEKTOWA			
<div>STALPROJEKT</div> <div>BIURO ARCHYTEKTONICZNE</div>		UL. O.J.RYBIŃSKIEGO 11 80-320 GDAŃSK	
GŁÓWNY PROJEKTANT			
mgr inż. Maria Filar Nr upr. proj. POM/0205/POOK/06			
OPRACOWAŁ mgr inż. Marek Wrzyszczy Nr upr. bud. 6004/Gd/94			
SPRAWDZIŁ:			
mgr.inż. Zbigniew Rolecki Nr upr. proj. GT-II-630/421/76			
INWESTOR			
GMINA MIASTA GDYNIA GDYNIA Al. Marszałka Piłsudskiego 52/54			
PROJEKT			
STADION RUGBY Z ZAPLECZEM SOCJALNYM Gdynia ul. Sportowa dz.nr 948/1			
STADIUM			
PROJEKT WYKONAWCZY			
BRANŻA			
KONSTRUKCJA			
TYTUŁ RYSUNKU			
ELEMENTY KONSTRUKCYJNE			
NR RYSUNKU			
14K			
SKALA	1:20	DATA	05.2007
REWIZJA			