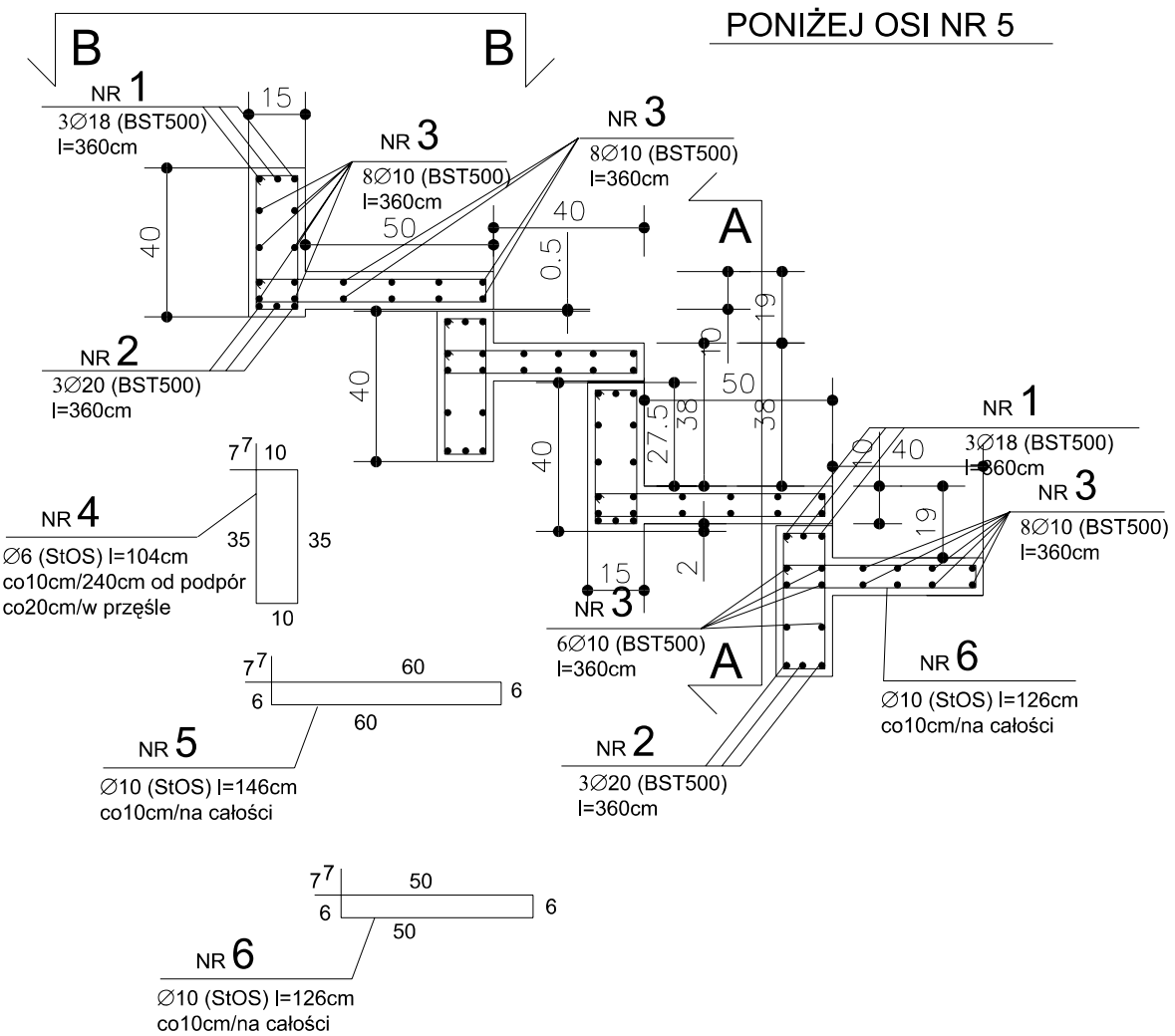
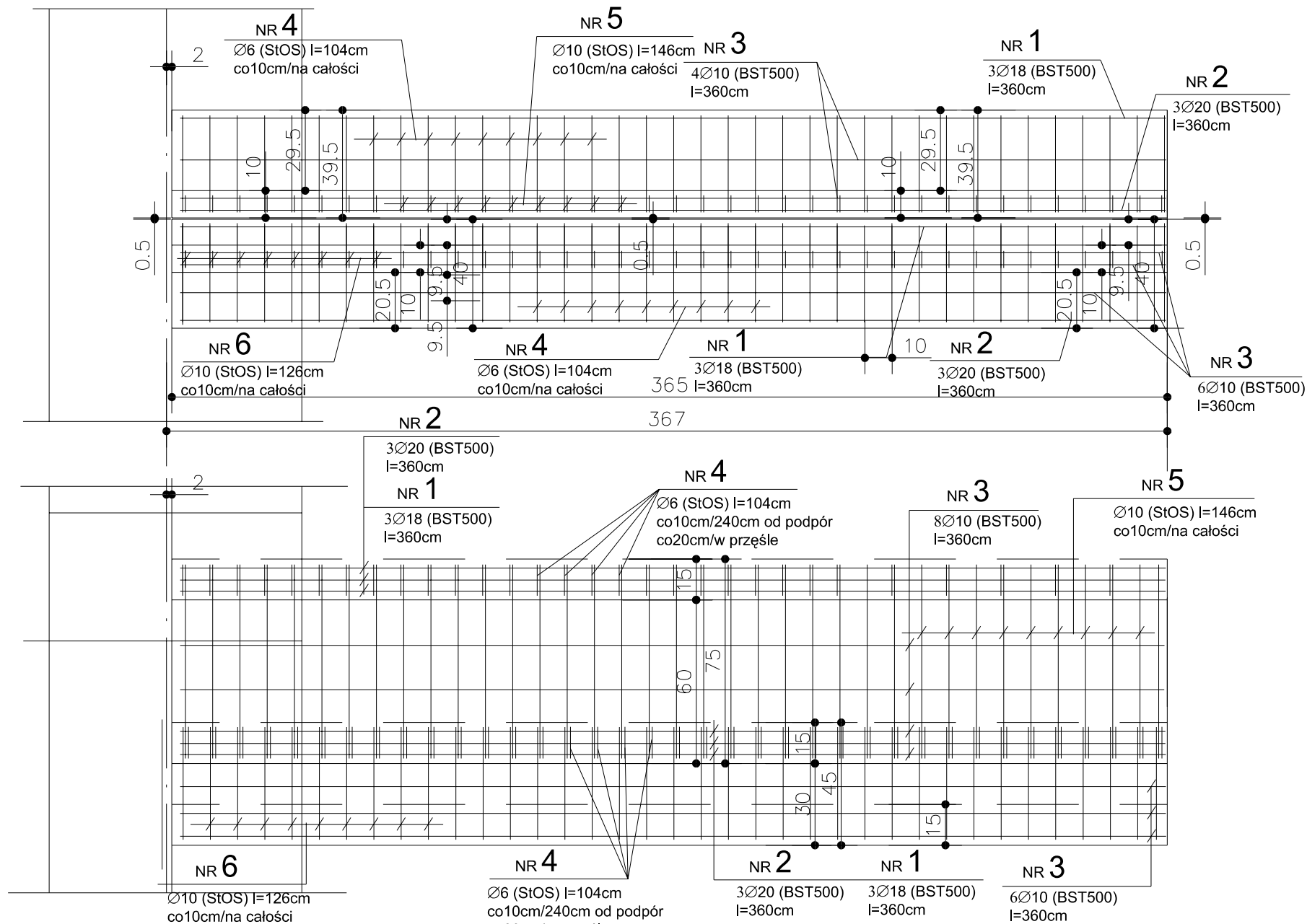


POZ. 4.1.1 1:20 między osiami VI-W1;W2-IX

POZ. 4.2.29 1:20 między osiami VI-W1;W2-IX

POZ. 4.2.29a 1:20 między osiami VI-W1;W2-IX

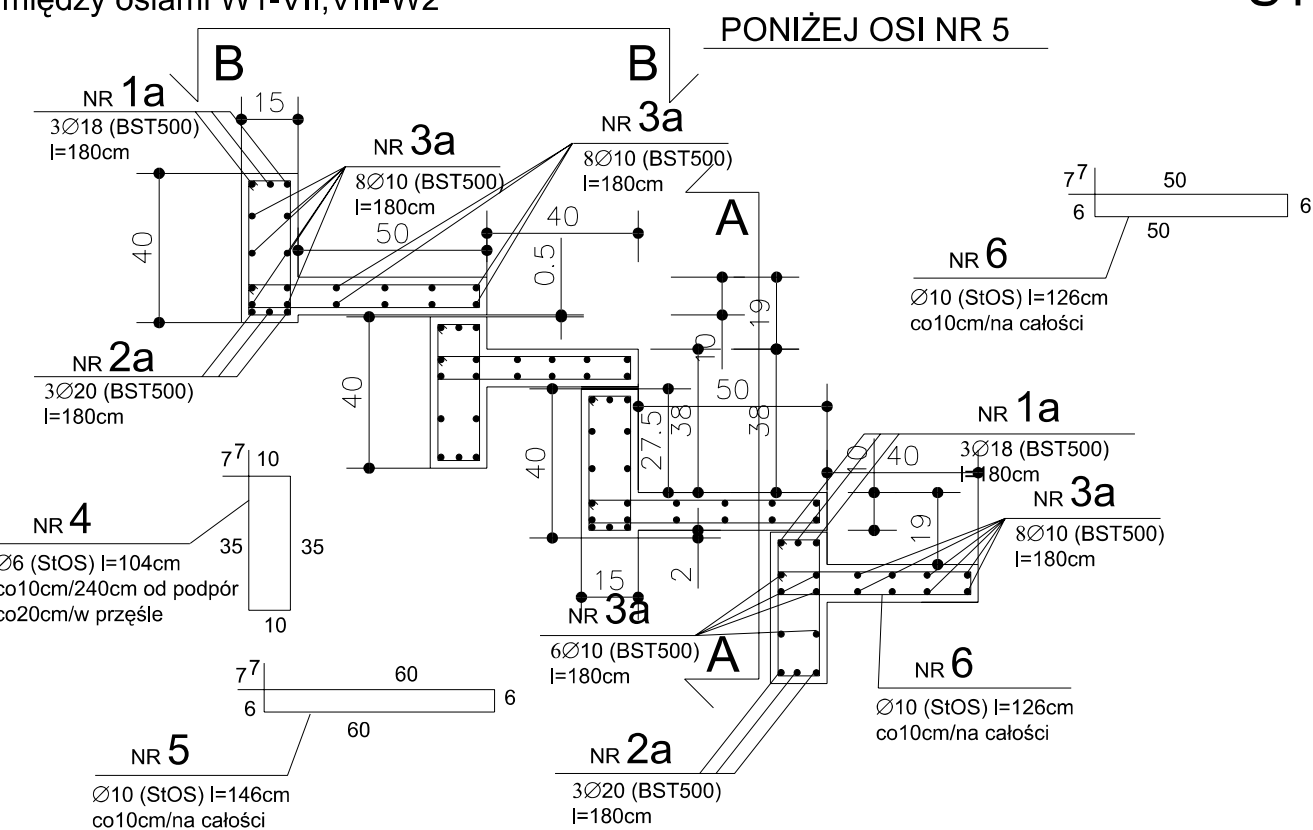
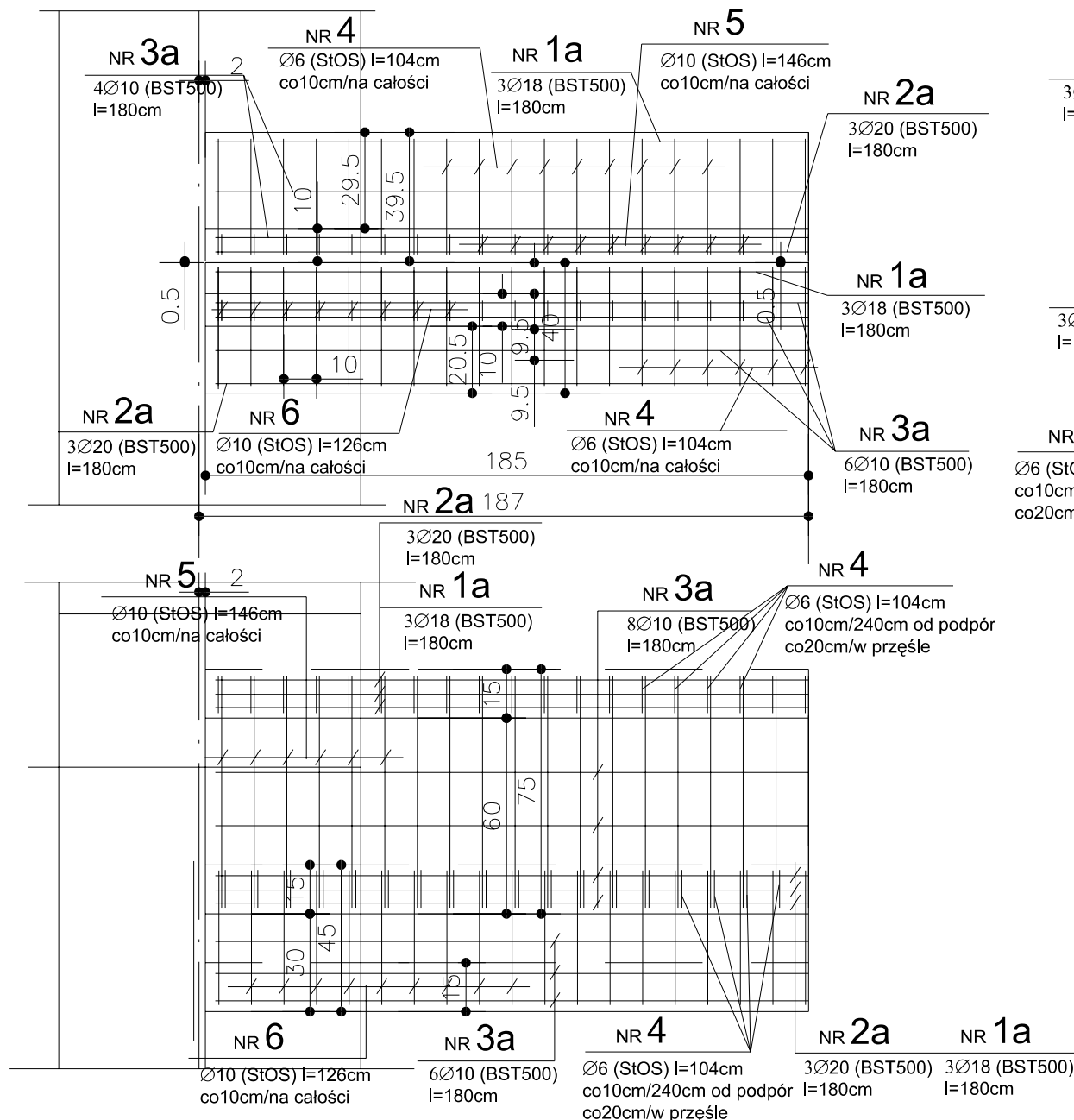


BETON B30 wibrowany
z dodatkiem zbrojenia
rozproszonego - włókna
fibrylowane 0.6kg/m3
(np.Fortatech Fibre)
STAL BSt 500 ; StOS

POZ. 4.1.1 1:20 między osiami W1-VII;VIII-W2

POZ. 4.2.28 1:20 między osiami W1-VII;VIII-W2

POZ. 4.2.28a 1:20 między osiami W1-VII;VIII-W2



UWAGA

1 RYSUNEK PRZEDSTAWIA UKŁAD PREFABRYKATÓW
OPARTYCH NA RAMACH MONOLITYCZNYCH.

2 W PRZYPADKU KOLIZJI LUB OPARCIU NA ELEMENTY
POŚREDNIE NALEŻY ELEMENTY WYKONAĆ JAKO
MONOLITYCZNE.

3 HAKI MONTAŻOWE BOBRANE ZOSTANĄ PRZEZ
WYKONAWCĘ PREFABRYKATÓW.

JEDNOSTKA PROJEKTOWA			
<div></div>		UL. O. J. RYBIŃSKIEGO 11 80-320 GDANSK	
GŁÓWNY PROJEKTANT			
mgr inż. Maria Filar Nr upr. proj. POM/0205/P00K/06			
OPRACOWAŁ			
mgr inż. Marek Wrzyszczz Nr upr. bud. 6004/Gd/94			
SPRAWDZIŁ			
mgr.inż. Zbigniew Rolecki Nr upr. proj. GT-III-630/421/76			
INWESTOR			
GMINA MIASTA GDYNIA GDYNIA Al. Marszałka Piłsudskiego 52/54			
PROJEKT			
STADION RUGBY Z ZAPLECZEM SOCJALNYM Gdynia ul. Sportowa dz.nr 948/1			
STADIUM			
PROJEKT WYKONAWCZY			
BRANŻA			
KONSTRUKCJA			
TYTUŁ RYSUNKU			
ELEMENTY KONSTRUKCYJNE			
NR RYSUNKU			
24K			
SKALA	1:20	DATA	05.2007
REWIZJA			