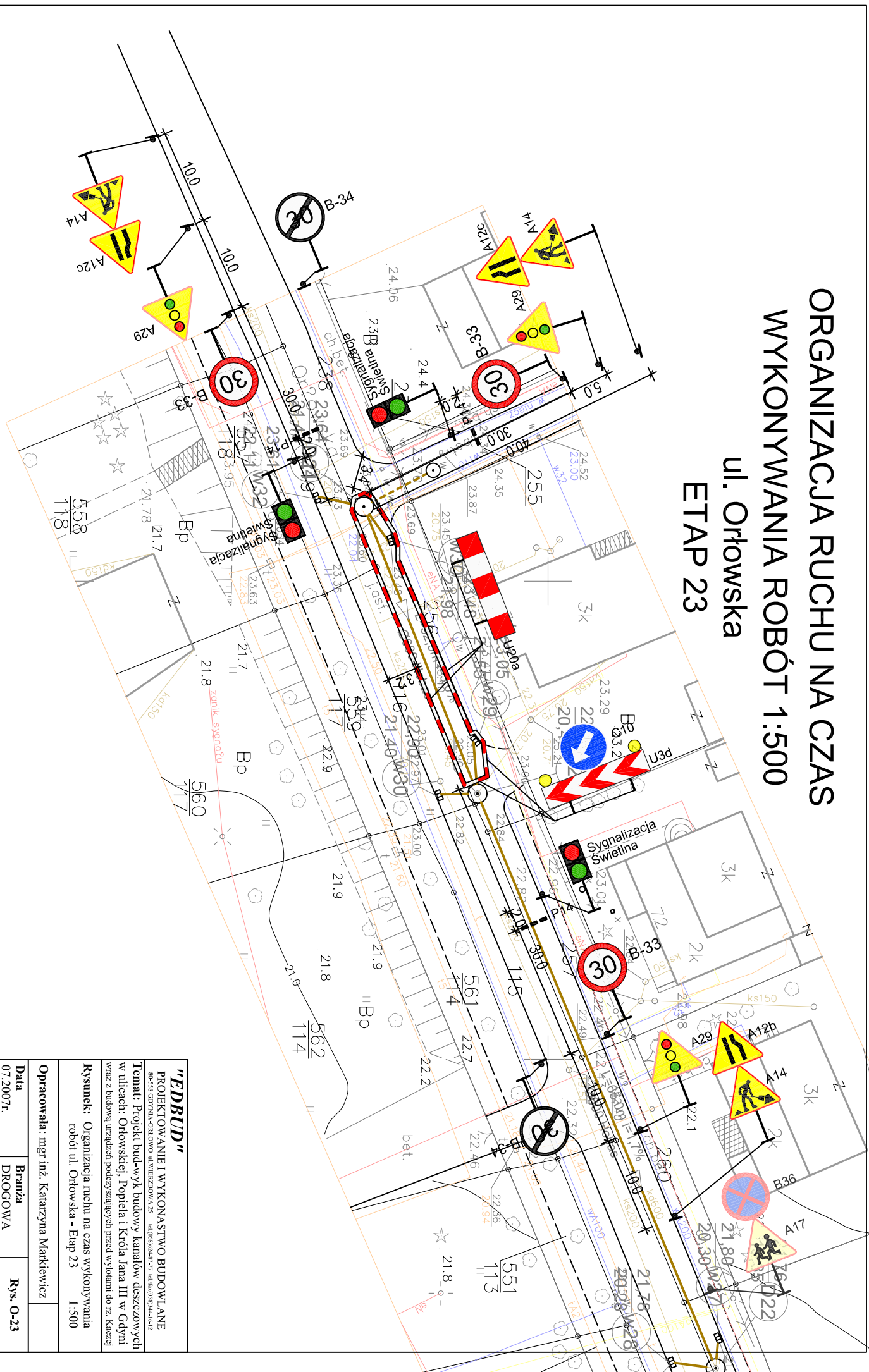
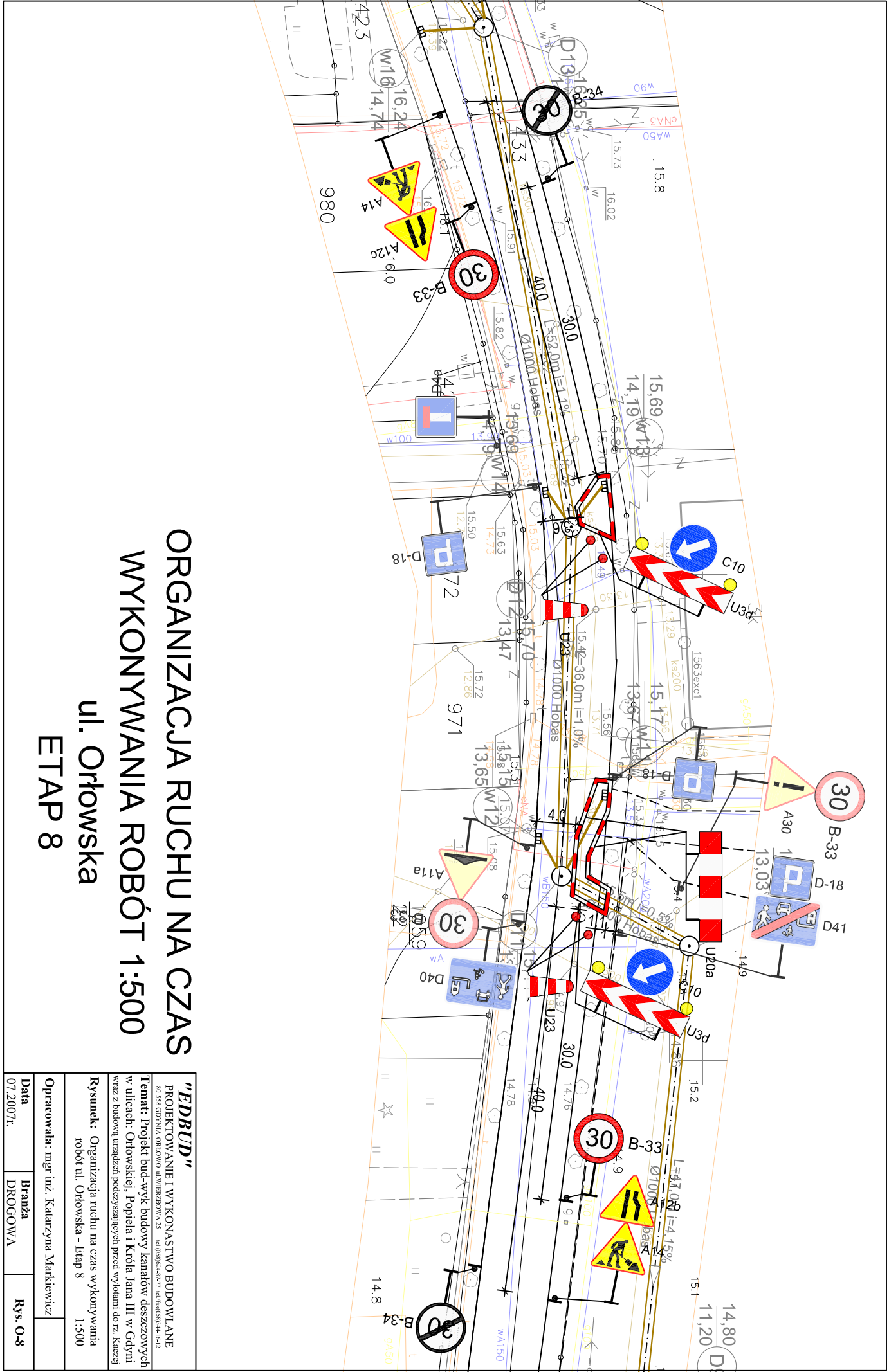


ORGANIZACJA RUCHU NA CZAS WYKONYWANIA ROBÓT 1:500 ul. Orłowska ETAP 23



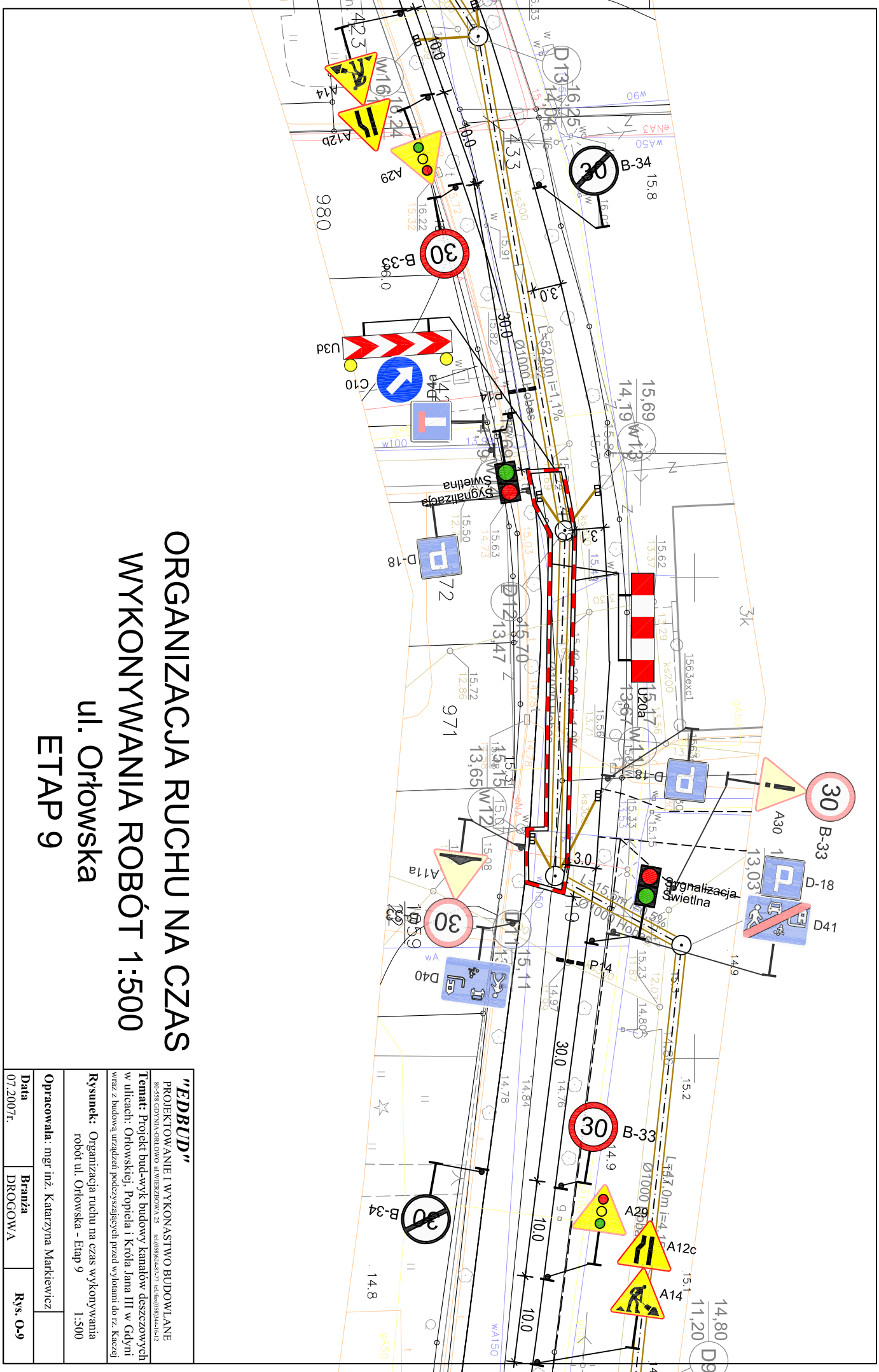
"EDBUD"			
PROJEKTOWANIE I WYKONANSTWO BUDOWLANE			
80-538 GDYNIA-KORONOWO ul. WIEŻKOWA 25 tel. 058 6834447 tel. fax 058 6834442			
Temat: Projekt bud-wykł budowy kanałów deszczowych w ulicach: Orłowskiej, Popietła i Króla Jana III w Gdyni wraz z budową urządzeń podzwyżających przed wyłomami do rz. Kaczej			
Rysunek: Organizacja ruchu na czas wykonywania robót ul. Orłowska - Etap 23			
Opracowała: mgr inż. Katarzyna Mankiewicz			
Data 07.2007r.	Branża DRGOWA	Rys. O-23	



ORGANIZACJA RUCHU NA CZAS WYKONYWANIA ROBÓT 1:500

ul. Orłowska
ETAP 8

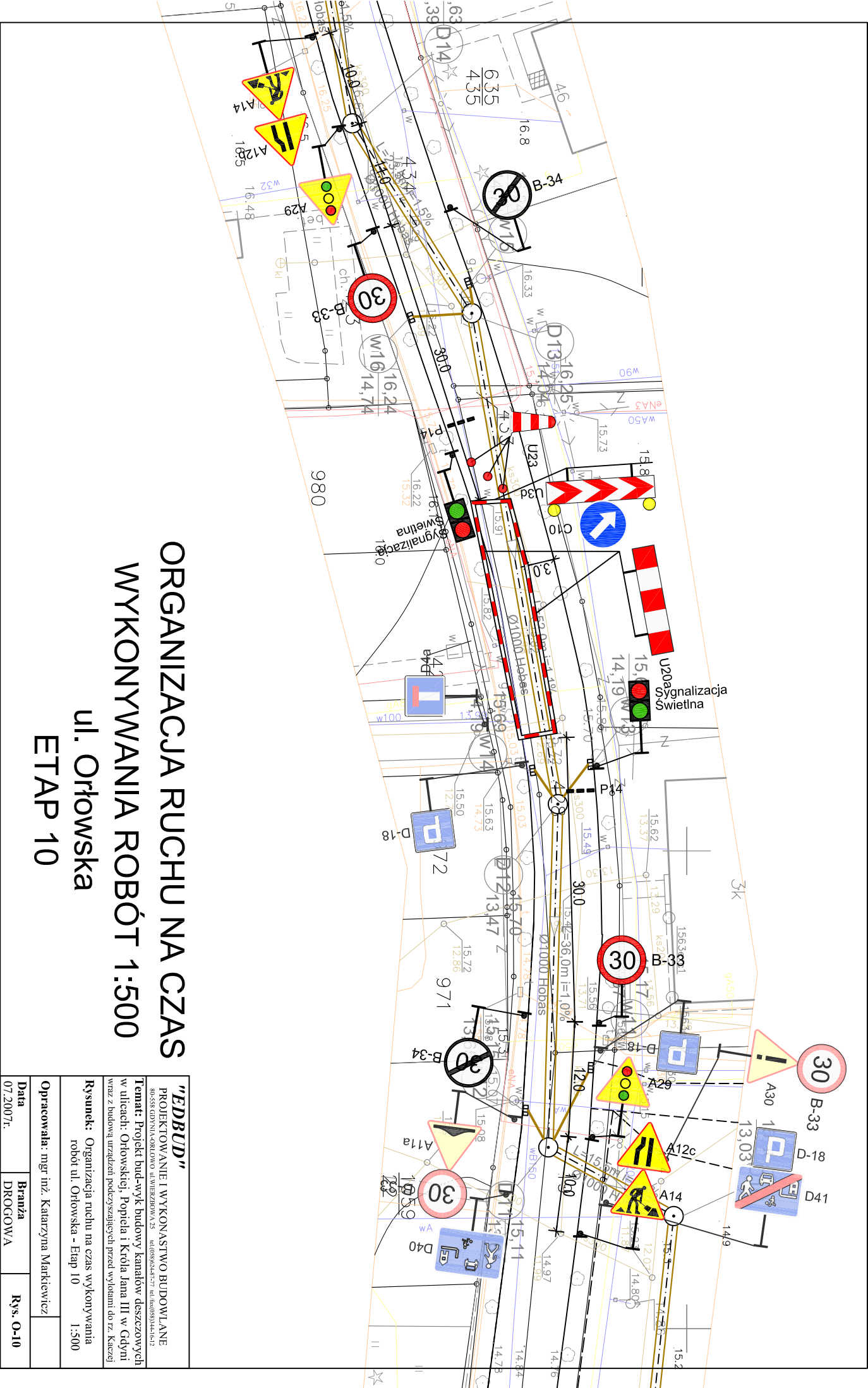
"EDBUD"		
PROJEKTOWANIE I WYKONANSTWO BUDOWLANE		
80-538 GDYNIA-CENTRUM AL. WIEKOWA 25 460585244777 tel./60585314412		
Temat: Projekt bud-wykł budowy kanałów deszczowych w ulicach: Orłowskiej, Popielcia i Króla Jana III w Gdyni wraz z budową urządzeń podzysięgających przed wylotami do rz. Kaczej		
Rysunek: Organizacja ruchu na czas wykonywania robót ul. Orłowska - Etap 8 1:500		
Opracowała: mgr inż. Katarzyna Mankiewicz		
Data 07.2007r.	Branża DRGOWA	Rys. O-8



ORGANIZACJA RUCHU NA CZAS WYKONYWANIA ROBÓT 1:500

ul. Orłowska
ETAP 9

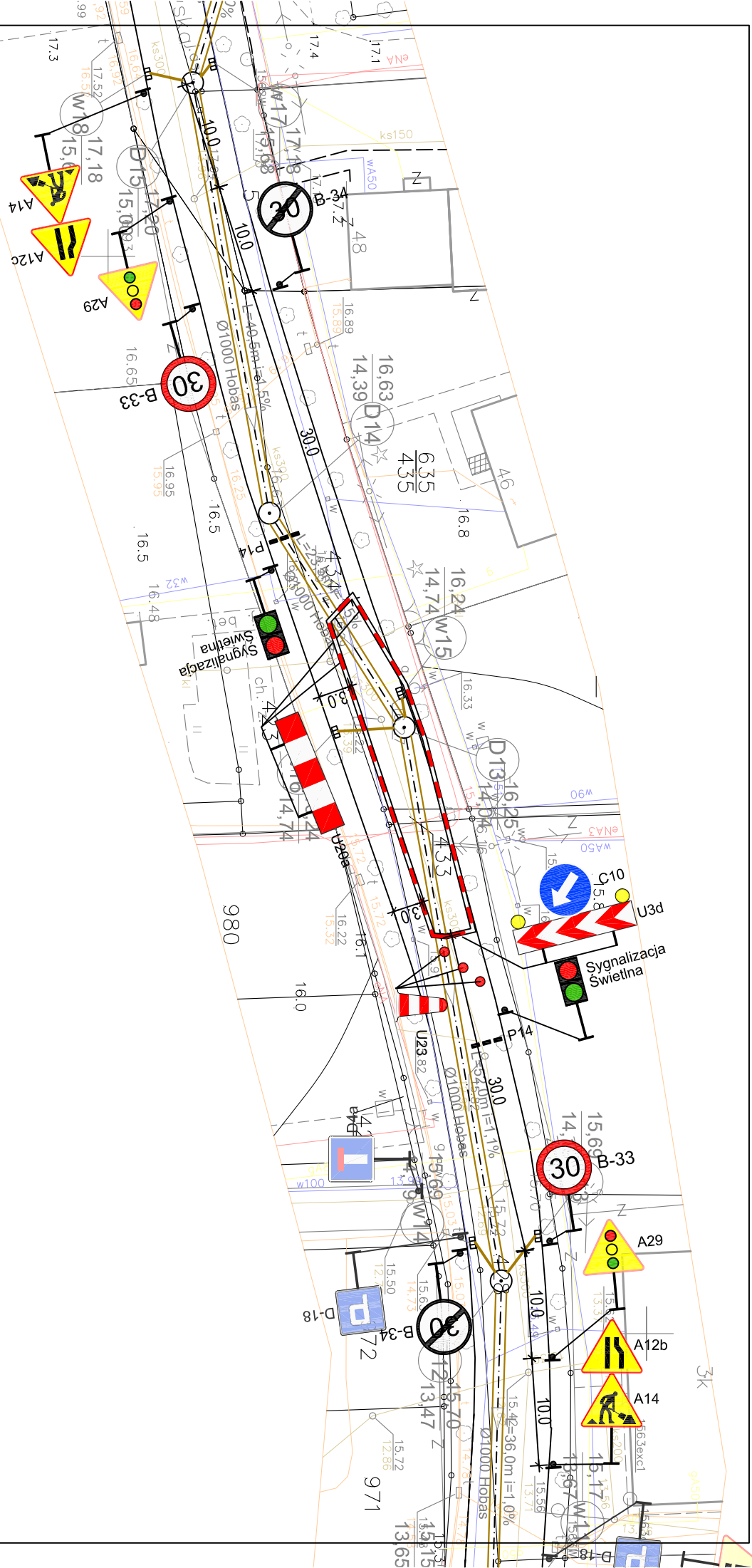
"EDBUD"		
PROJEKTOWANIE I WYKONANSTWO BUDOWLANE		
80-538 GDYNIA-DROROWO ul. WIEŻKOWA 25 46058524477 tel./6058514412		
Temat: Projekt bud-wykł budowy kanałów deszczowych w ulicach: Orłowskiej, Popietła i Króla Jana III w Gdyni wraz z budową urządzeń podzwyżajcych przed wylotami do rz. Kaczej		
Rysunek: Organizacja ruchu na czas wykonywania robót ul. Orłowska - Etap 9	1:500	
Opracowała: mgr inż. Katarzyna Mankiewicz		
Data 07.2007r.	Branża DROGOWA	Rys. O-9



ORGANIZACJA RUCHU NA CZAS WYKONYWANIA ROBÓT 1:500

ul. Orłowska
ETAP 10

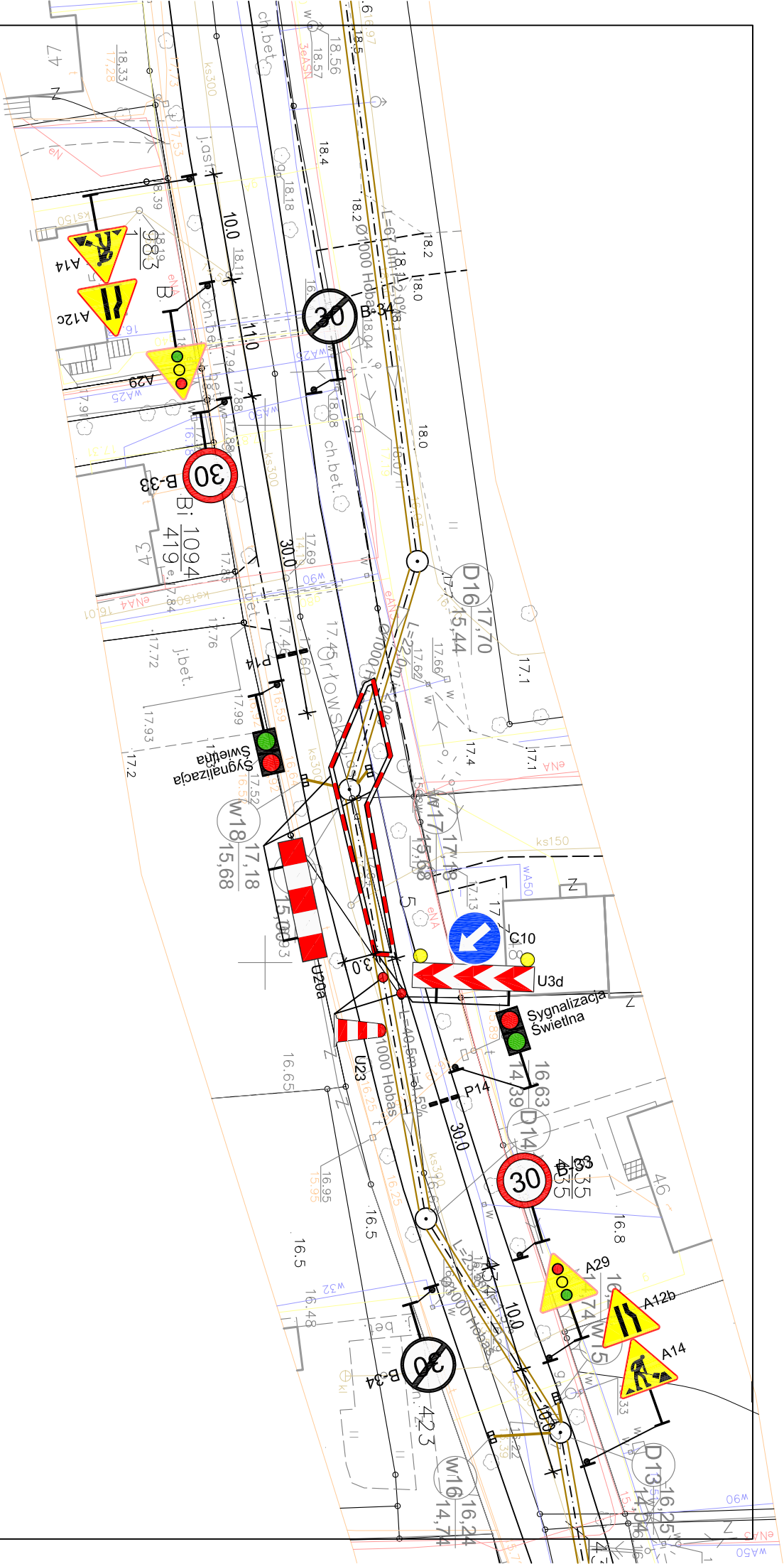
"EDBUD"			
PROJEKTOWANIE I WYKONANSTWO BUDOWLANE			
80-538 GDYNIA-DROROWO ul. WIEŻKOWA 25 460585344777 tel./6058534412			
Temat: Projekt bud-wykł budowy kanałów deszczowych w ulicach: Orłowskiej, Popietela i Króla Jana III w Gdyni wraz z budową urządzeń podzwyżsających przed wyłomami do rz. Kaczej			
Rysunek: Organizacja ruchu na czas wykonywania robót ul. Orłowska - Etap 10 1:500			
Opracowała: mgr inż. Katarzyna Mankiewicz			
Data	Branża		
07.2007r.	DRÓGOWA	Rys. O-10	



ORGANIZACJA RUCHU NA CZAS WYKONYWANIA ROBÓT 1:500

ul. Orłowska ETAP 11

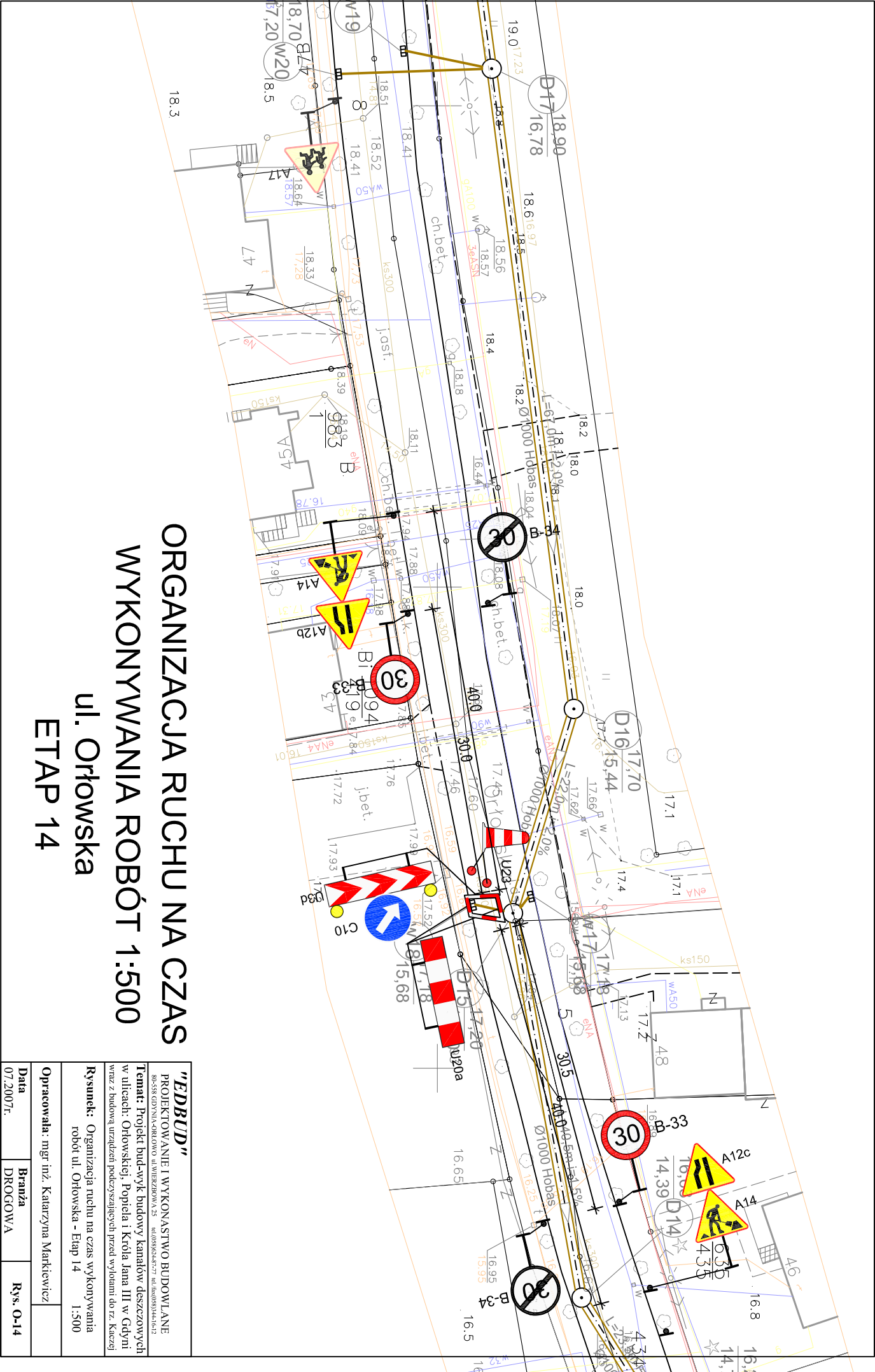
"EDBUD"		
PROJEKTOWANIE I WYKONANSTWO BUDOWLANE		
80-538 GDYNIA-DROROWO ul. WIERZBIKOVA 25 460898244777 tel. 6095314412		
Temat: Projekt bud-wykł budowy kanałów deszczowych w ulicach: Orłowskiej, Popietela i Króla Jana III w Gdyni wraz z budową urządzeń podzwyżsających przed wyłotami do rz. Kaczej		
Rysunek: Organizacja ruchu na czas wykonywania robót ul. Orłowska - Etap 11 1:500		
Opracowała: mgr inż. Katarzyna Mankiewicz		
Data 07.2007r.	Branża DROGOWA	Rys. O-11



ORGANIZACJA RUCHU NA CZAS WYKONYWANIA ROBÓT 1:500

ul. Orłowska
ETAP 13

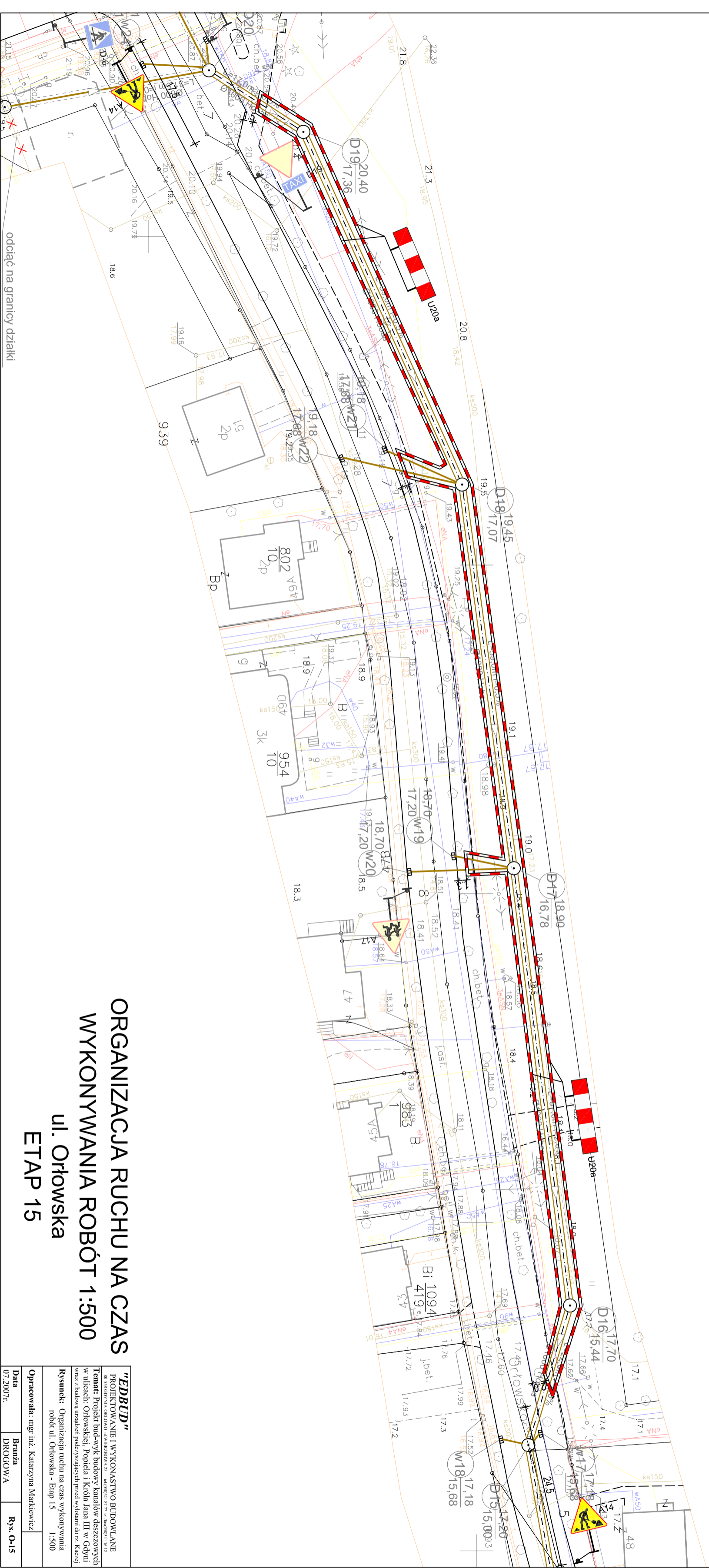
"EDBUD"			
PROJEKTOWANIE I WYKONANSTWO BUDOWLANE			
80-538 GDYNIA-DROROWO ul. WIERZBIKOVA 25 460585244@wp.pl tel. 58-625-14-14			
Temat: Projekt bud-wykł budowy kanałów deszczowych w ulicach: Orłowskiej, Popietela i Króla Jana III w Gdyni wraz z budową urządzeń podzwyżsających przed wyłomami do rz. Kaczej			
Rysunek: Organizacja ruchu na czas wykonywania robót ul. Orłowska - Etap 13 1:500			
Opracowała: mgr inż. Katarzyna Mankiewicz			
Data 07.2007r.	Branża DRGOWA		Rys. 0-13



ORGANIZACJA RUCHU NA CZAS WYKONYWANIA ROBÓT 1:500

ul. Orłowska
ETAP 14

"EDBUD"			
PROJEKTOWANIE I WYKONANSTWO BUDOWLANE			
80-538 GDYNIA-DROROWO AL.WIEŻIZNOVA 25 460585244777161040585244412			
Temat: Projekt bud-wykł budowy kanałów deszczowych w ulicach: Orłowskiej, Popietela i Króla Jana III w Gdyni wraz z budową urządzeń podzwysejających przed wyłożeniami do rz. Kaczej			
Rysunek: Organizacja ruchu na czas wykonywania robót ul. Orłowska - Etap 14 1:500			
Opracowała: mgr inż. Katarzyna Mankiewicz			
Data 07.2007r.	Branża DROGOWA		Rys. O-14



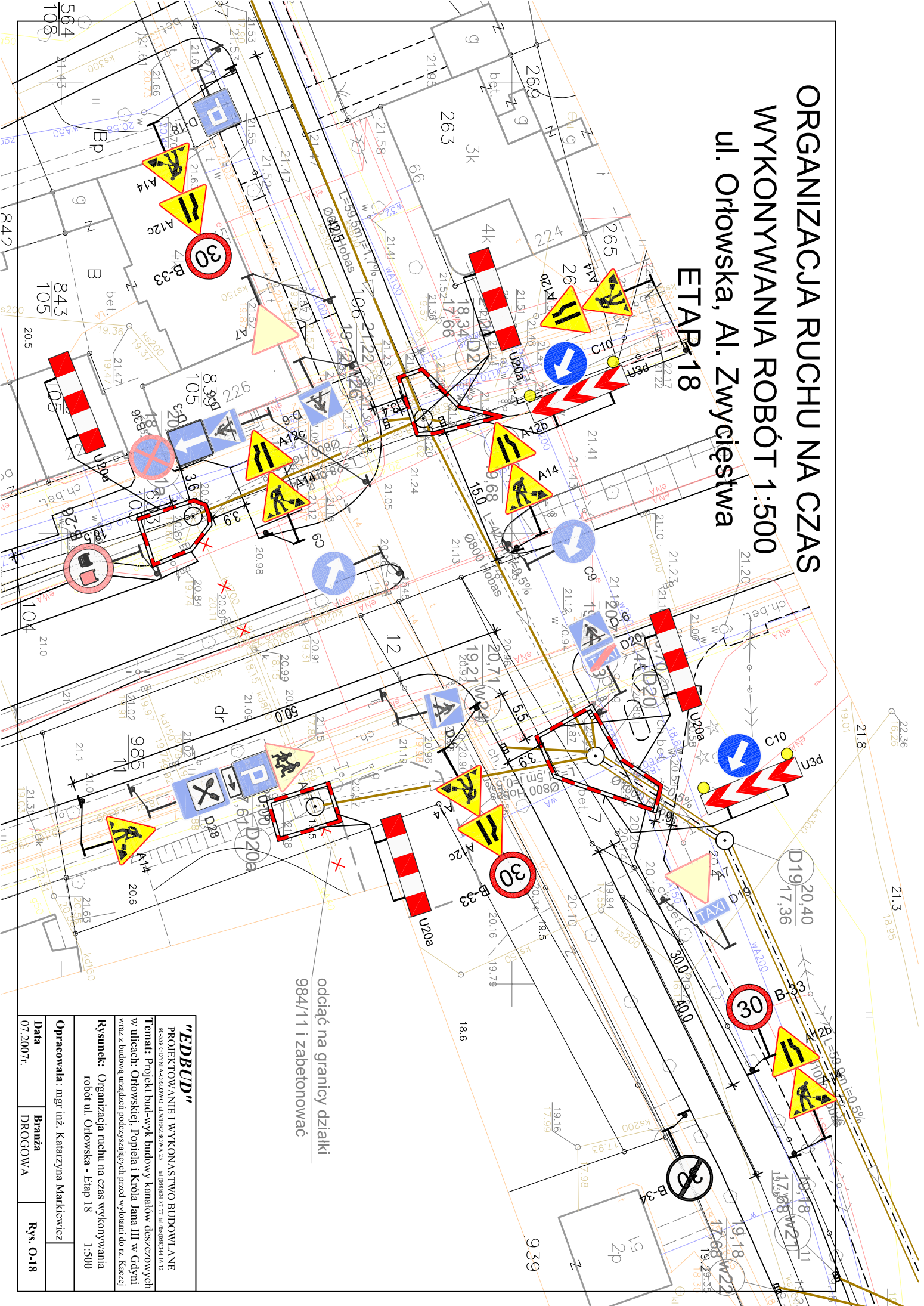
odciąć na granicy działki
984/11 i zabetonować

**ORGANIZACJA RUCHU NA CZAS
WYKONYWANIA ROBÓT 1:500**
ul. Orłowska
ETAP 15

"EDBUD"		
PROJEKTOWANIE I WYKONANSTWO BUDOWLANYE		
M.ŚCISŁOWSKI, ul. KAMIEKOWA 23, 81-600 Opatów, tel. 14 62 22 22 22		
Temat: Projekt budowlany budowy kanionów deszczowych w ul. Orłowskiej, Powiat i Króla Jana III w Gdyni wraz z budową urządzeń podwyżsających przed wyłomami do rz. Kaszele		
Rysunek: Organizacja ruchu na czas wykonywania robót ul. Orłowska - Etap 15 1:500		
Opracował:	mgr inż. Katarzyna Markiewicz	
Data	Branża	Rys.
07.2007r.	DRUGOWA	04-15

ORGANIZACJA RUCHU NA CZAS WYKONYWANIA ROBÓT 1:500 UL. Orłowska, Al. Zwycięstwa

ETAP 18



odciąć na granicy działki
984/11 i zabetonować

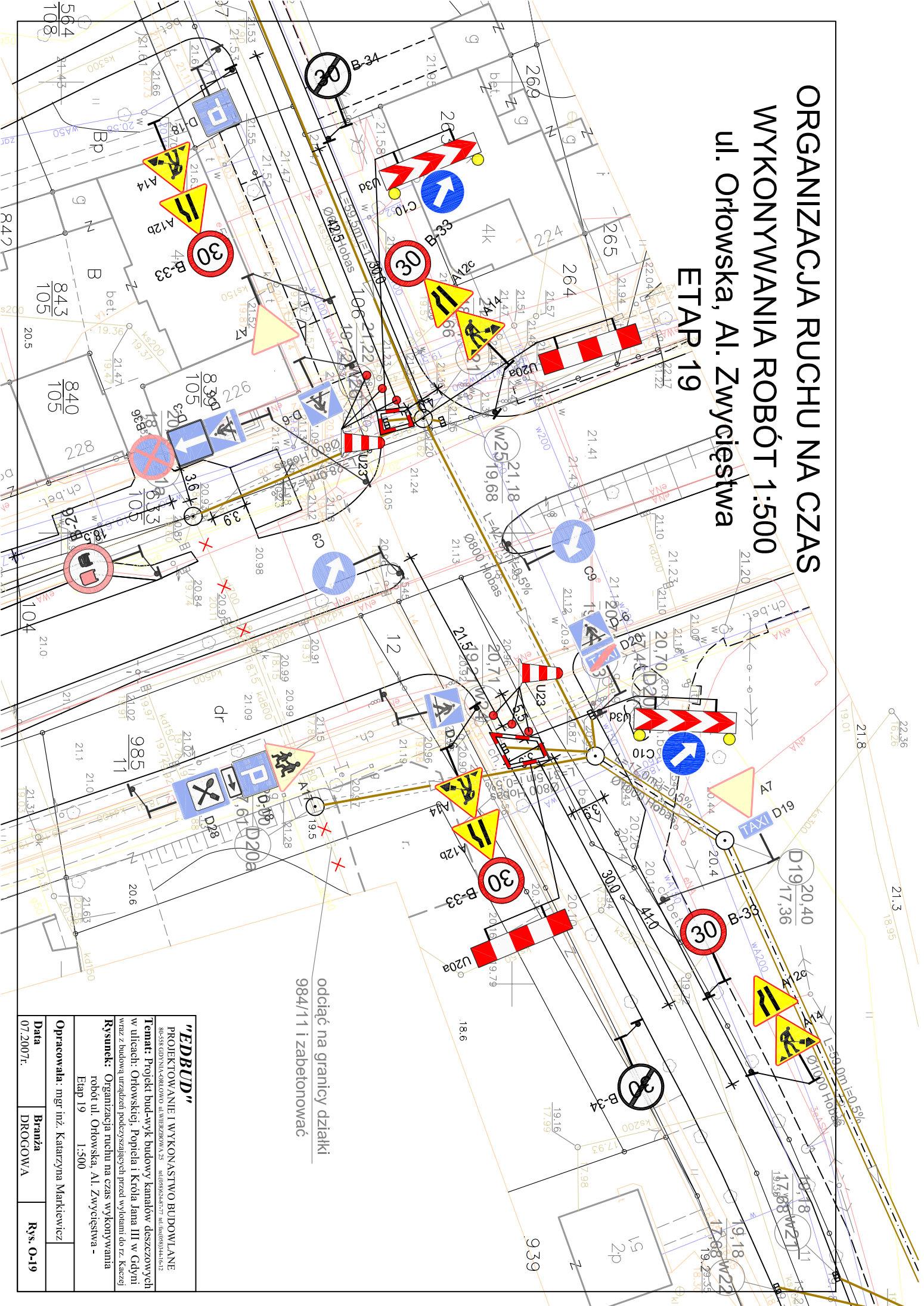
"EDBUD"			
PROJEKTOWANIE I WYKONANSTWO BUDOWLANE			
80-538 GDYNIA-DROROWO AL.WIĘCZKOWA 25 460898344777 tel.1600581441			
Temat: Projekt bud-wyk budowy kanałów deszczowych w ulicach: Orłowskiej, Popietla i Króla Jana III w Gdyni wraz z budową urządzeń podzysięgających przed wyłomami do rz. Kaczej			
Rysunek: Organizacja ruchu na czas wykonywania robót ul. Orłowska - Etap 18 1:500			
Opracowała: mgr inż. Katarzyna Mankiewicz			
Data 07.2007r.	Branża DROGOWA		Rys. 0-18

ORGANIZACJA RUCHU NA CZAS WYKONYWANIA ROBÓT 1:500 UL. Orłowska, Al. Zwycięstwa

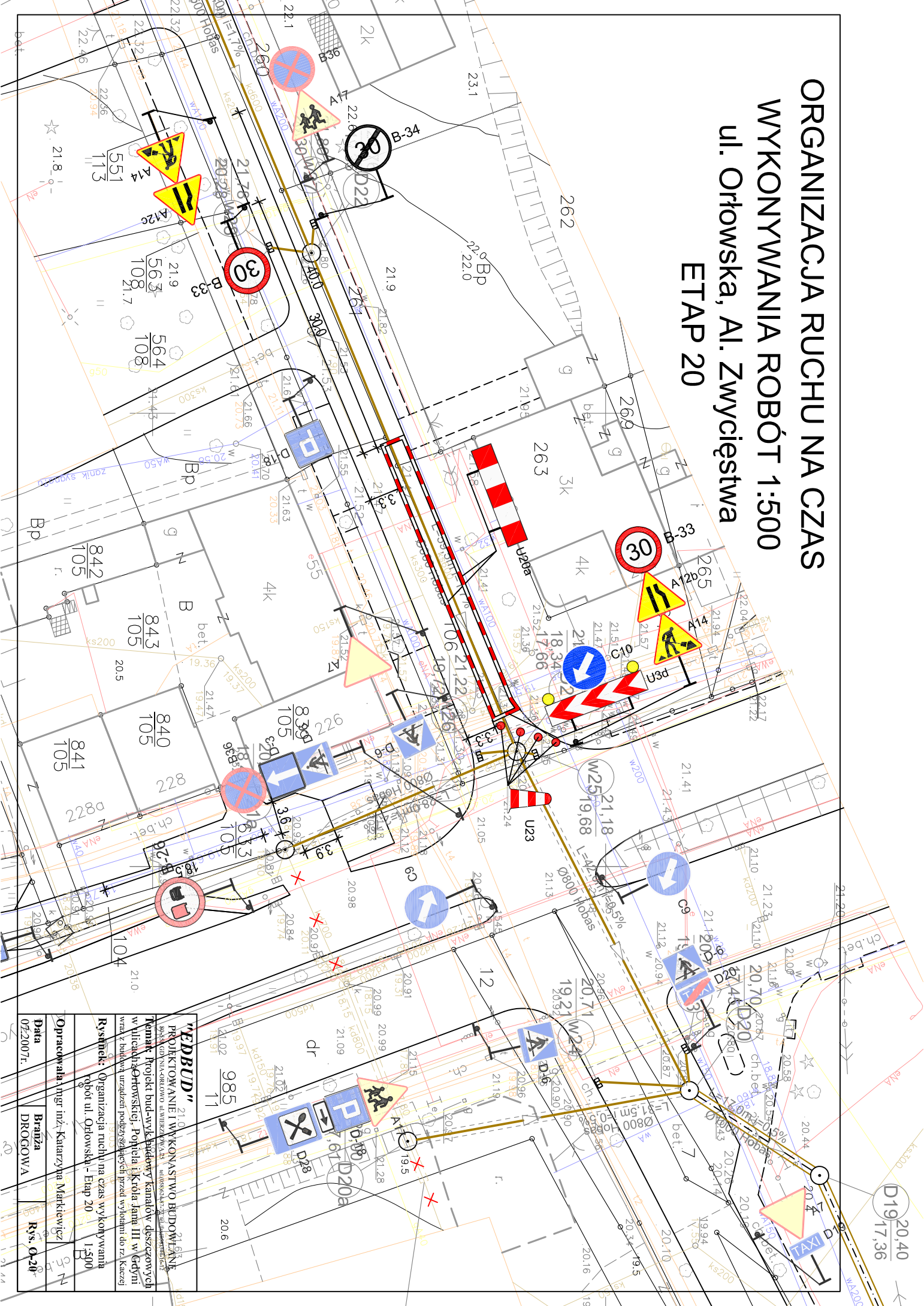
ETAP 19

odciąć na granicy działki
984/11 i zabetonować

"EDBUD" PROJEKTOWANIE I WYKONANSTWO BUDOWLANE 80-538 GDYNIA-DROBNO AL.WIEJZKROWA 25 tel.6089824477 tel.fax6089824412		
Temat: Projekt bud-wyk budowy kanałów deszczowych w ulicach: Orłowskiej, Popietla i Króla Jana III w Gdyni wraz z budową urządzeń podzwyżejających przed wylotami do trz. Kaczej		
Rysunek: Organizacja ruchu na czas wykonywania robót ul. Orłowska, Al. Zwycięstwa - Etap 19		
Opracowała: mgr inż. Katarzyna Mankiewicz	Branża	Rys. O-19
Data 07.2007r.	DROGOWA	



ORGANIZACJA RUCHU NA CZAS WYKONYWANIA ROBÓT 1:500 UL. Orłowska, Al. Zwycięstwa ETAP 20



"EDBUD"	
PROJEKTOWANIE I WYKONANSTWO BUDOWLANE	
MAG. ED. NIKAROWO AL. WILCZYŃSKA 35, 40-088 KRAKÓW	
Temat: Projekt bud-wyk. budowy kamalów deszczowych w ulicach Orłowskiej, Popielia i Krola Janę III w edym wra z budowl uzadzeni podzgrszajęcych przed wyloadni do rz. Kaczaj	
Rysunek: Organizacja ruchu na czas wykonywania robót ul. Orłowska - Etap 20	
Opracowała: mgr inż. Katarzyna Markiewicz	
Data: 07.2007r.	Rys. 0-20
Brana DROGOWA	

