

# ORGANIZACJA RUCHU NA CZAS WYKONYWANIA ROBÓT 1:500

## UL. Orłowska

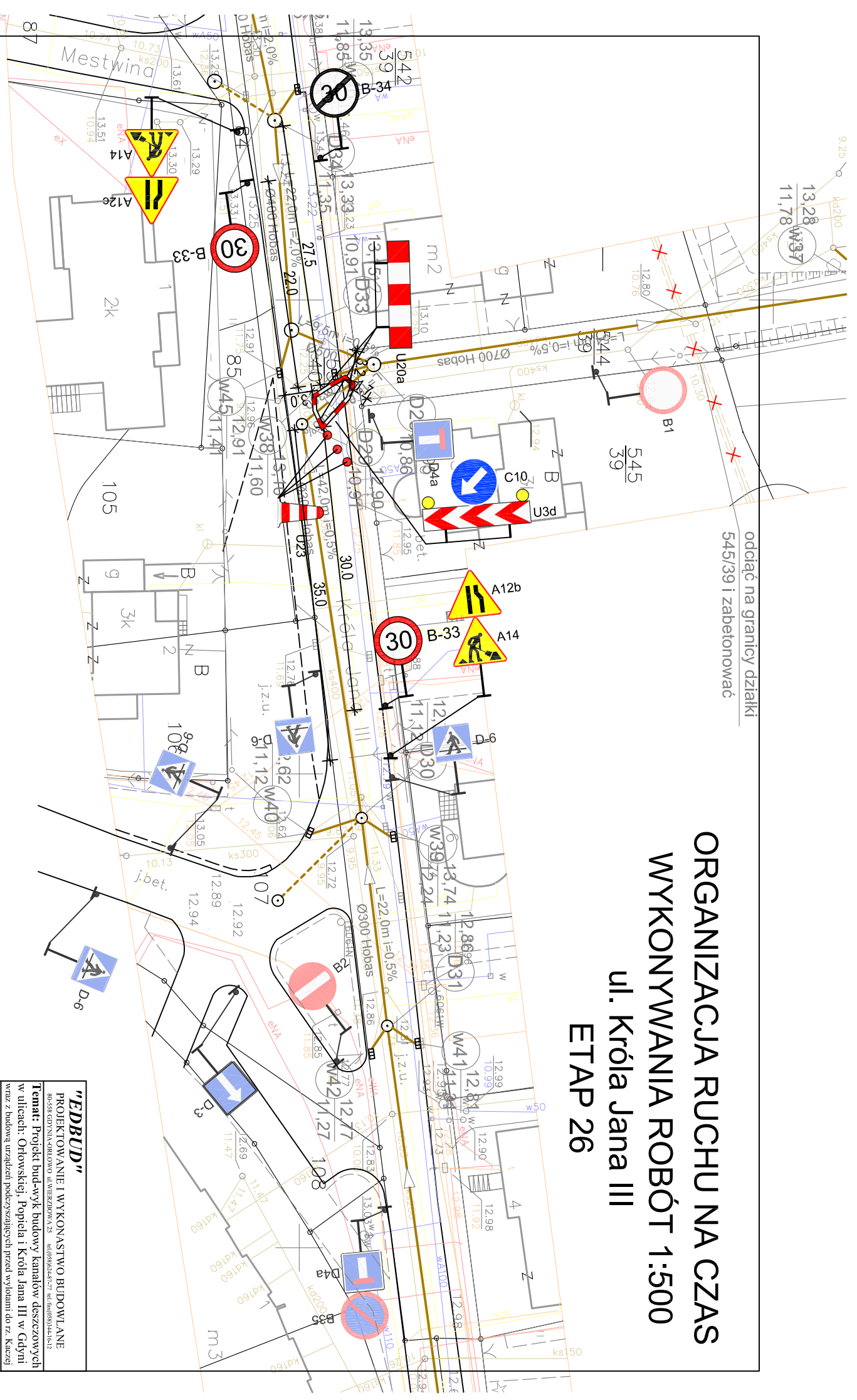
### ETAP 24

<b>"EDBUD"</b>			
PROJEKTOWANIE I WYKONANSTWO BUDOWLANE			
80-538 GDYNIA-DROROWO AL. WIEJZIKOWA 25 460898344777 tel. 608089344			
Temat: Projekt bud-wykł budowy kanałów deszczowych w ulicach: Orłowskiej, Popielca i Króla Jana III w Gdyni wraz z budową urządzeń podziemnych przed wyłożeniem do rz. Kaczej			
Rysunek: Organizacja ruchu na czas wykonywania robót ul. Orłowska - Etap 24 1:500			
Opracowała:	mgr inż. Katarzyna Mankiewicz		
Data	07.2007r.	Branża	DRÓGOWA
			Rys. 0-24



# ORGANIZACJA RUCHU NA CZAS WYKONYWANIA ROBÓT 1:500 ul. Króla Jana III ETAP 26

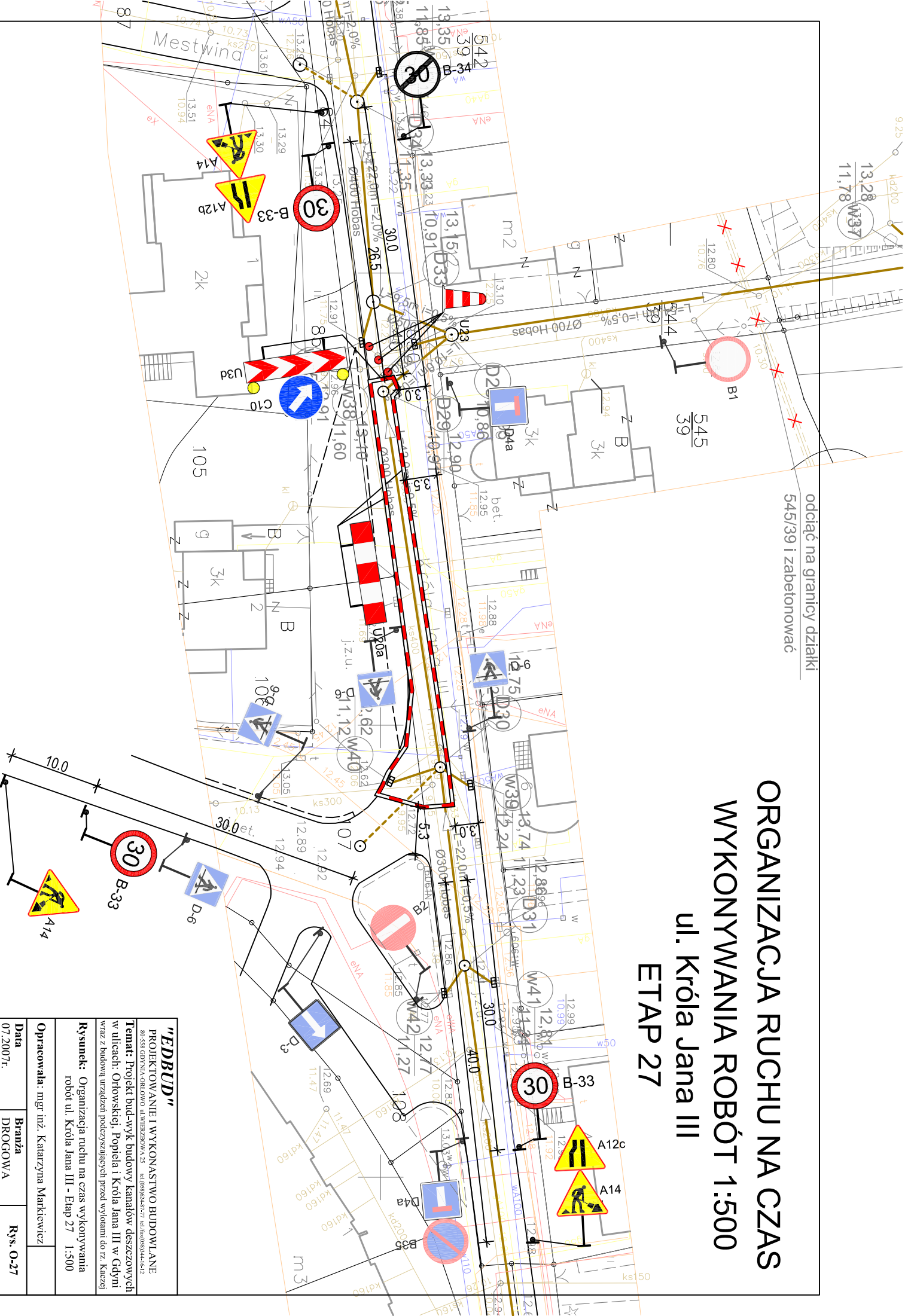
odcięć na granicy działki  
545/39 i zabetonować



<b>"EDBUD"</b>		
PROJEKTOWANIE I WYKONANSTWO BUDOWLANE		
80-538 GDYNIA-DROROWO ul. WIEŻKOWA 25 460898344777 tel. 6080933441412		
<b>Temat:</b> Projekt bud-wyk budowy kanałów deszczowych w ulicach: Orłowskiej, Popietła i Króla Jana III w Gdyni wraz z budową urządzeń podzysięgających przed wyłomami do rz. Kaczej		
<b>Rysunek:</b> Organizacja ruchu na czas wykonywania robót ul. Króla Jana III - Etap 22 1:500		
<b>Opracowała:</b> mgr inż. Katarzyna Mankiewicz		
<b>Data</b> 07.2007r.	<b>Branża</b> DRGOWA	<b>Rys.</b> O-26

# ORGANIZACJA RUCHU NA CZAS WYKONYWANIA ROBÓT 1:500 ul. Króla Jana III ETAP 27

odcięć na granicy działki  
545/39 i zabetonować



<b>"EDBUD"</b>		
PROJEKTOWANIE I WYKONANSTWO BUDOWLANE		
80-538 GDYNIA-DROROWO ul. WIERZBIKOWA 25 460895424777 tel. 6080953441412		
<b>Temat:</b> Projekt bud-wykł budowy kanałów deszczowych w ulicach: Orłowskiej, Popietła i Króla Jana III w Gdyni wraz z budową urządzeń podzysięgających przed wyłomami do rz. Kaczej		
<b>Rysunek:</b> Organizacja ruchu na czas wykonywania robót ul. Króla Jana III - Etap 27 1:500		
<b>Opracowała:</b> mgr inż. Katarzyna Mankiewicz		
<b>Data</b> 07.2007r.	<b>Branża</b> DRGOWA	<b>Rys.</b> 0-27

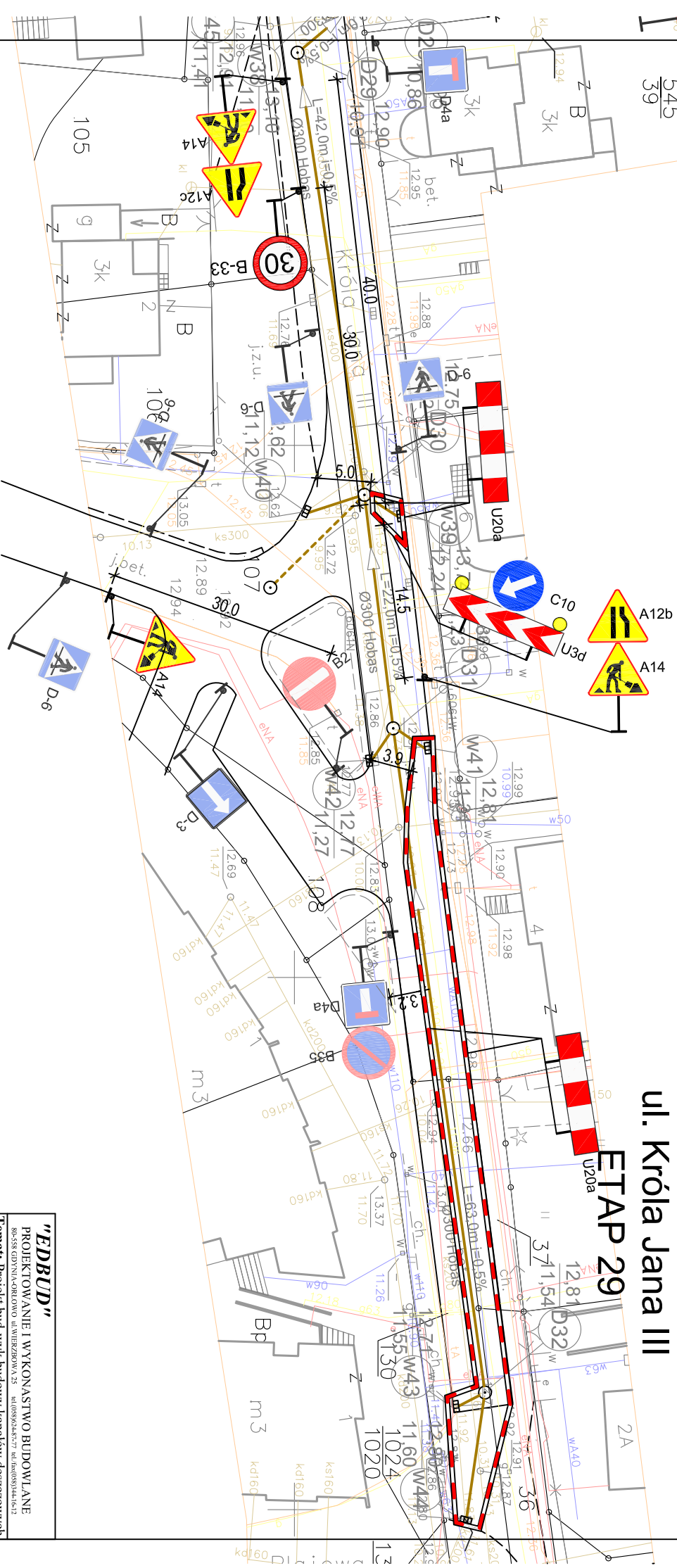


odcięcie na granicy działki  
545/39 i zabetonować

# ORGANIZACJA RUCHU NA CZAS WYKONYWANIA ROBÓT 1:500

## ul. Króla Jana III

### ETAP 29



**"EDBUD"**

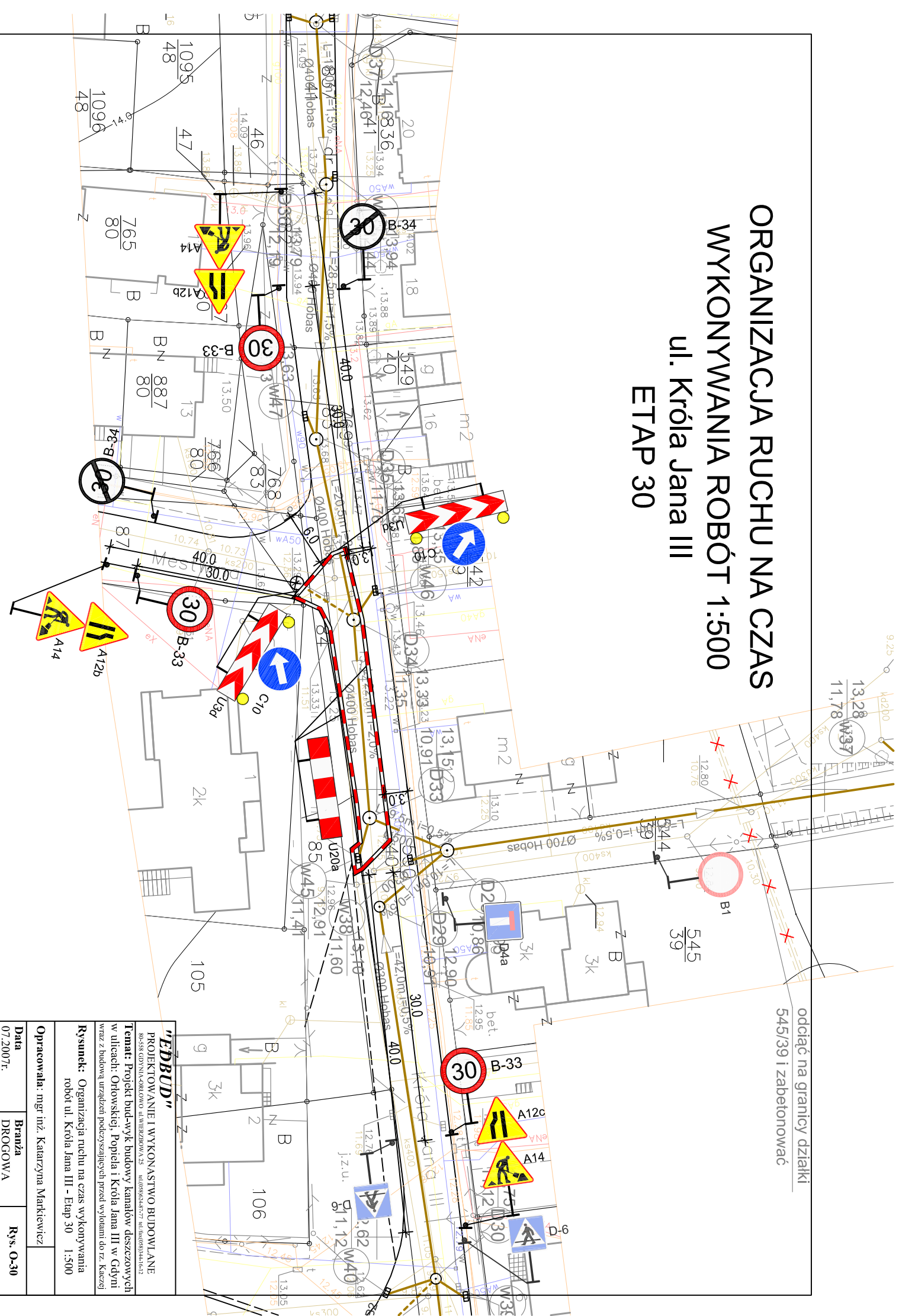
PROJEKTOWANIE I WYKONANSTWO BUDOWLANE  
80-538 GDYNIA-KORKOWO ul. WIERZBIKOVA 25 K40850242477 ul. Inżynierska 14-12  
**Temat:** Projekt bud-wyk budowy kanałów deszczowych  
w ulicach: Orłowskiej, Popielcia i Króla Jana III w Gdyni  
wraz z budową urządzeń podwyższających przed wyłomami do rz. Kaczej

**Rysunek:** Organizacja ruchu na czas wykonywania  
robot ul. Króla Jana III - Etap 29 1:500

**Opracowała:** mgr inż. Katarzyna Markiewicz

<b>Data</b> 07.2007r.	<b>Branża</b> DRÓGOWA	<b>Rys. O-29</b>
--------------------------	--------------------------	------------------

# ORGANIZACJA RUCHU NA CZAS WYKONYWANIA ROBÓT 1:500 ul. Króla Jana III ETAP 30

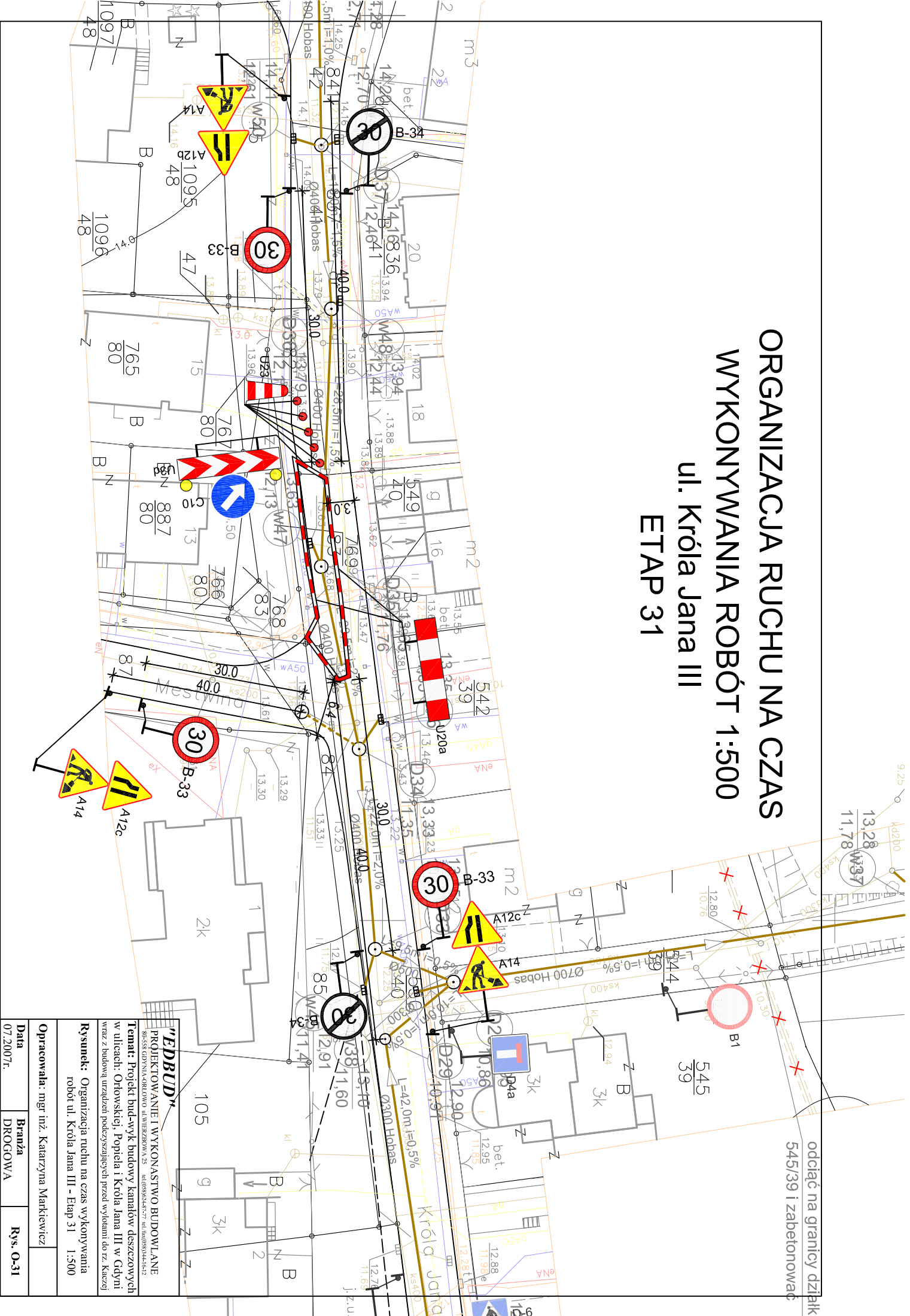


odcięć na granicy działki  
545/39 i zabetonować

<b>"EBUD"</b> PROJEKTOWANIE I WYKONANSTWO BUDOWLANE 80-538 GDYNIA-DROBNO ul. WIERZBIKOWA 25 460898344@wp.pl tel. 58 240 11 11			
<b>Temat:</b> Projekt bud-wyk budowy kanałów deszczowych w ulicach: Orłowskiej, Popietla i Króla Jana III w Gdyni wraz z budową urządzeń podzysięgających przed wyłożeniami do rz. Kaczej			
<b>Rysunek:</b> Organizacja ruchu na czas wykonywania robót ul. Króla Jana III - Etap 30 1:500			
<b>Opracowała:</b> mgr inż. Katarzyna Mankiewicz			
<b>Data</b> 07.2007r.	<b>Branża</b> DRUGOWA	<b>Rys.</b> O-30	

# ORGANIZACJA RUCHU NA CZAS WYKONYWANIA ROBÓT 1:500

## ul. Króla Jana III ETAP 31



odcięć na granicy działki  
545/39 i zabetonować

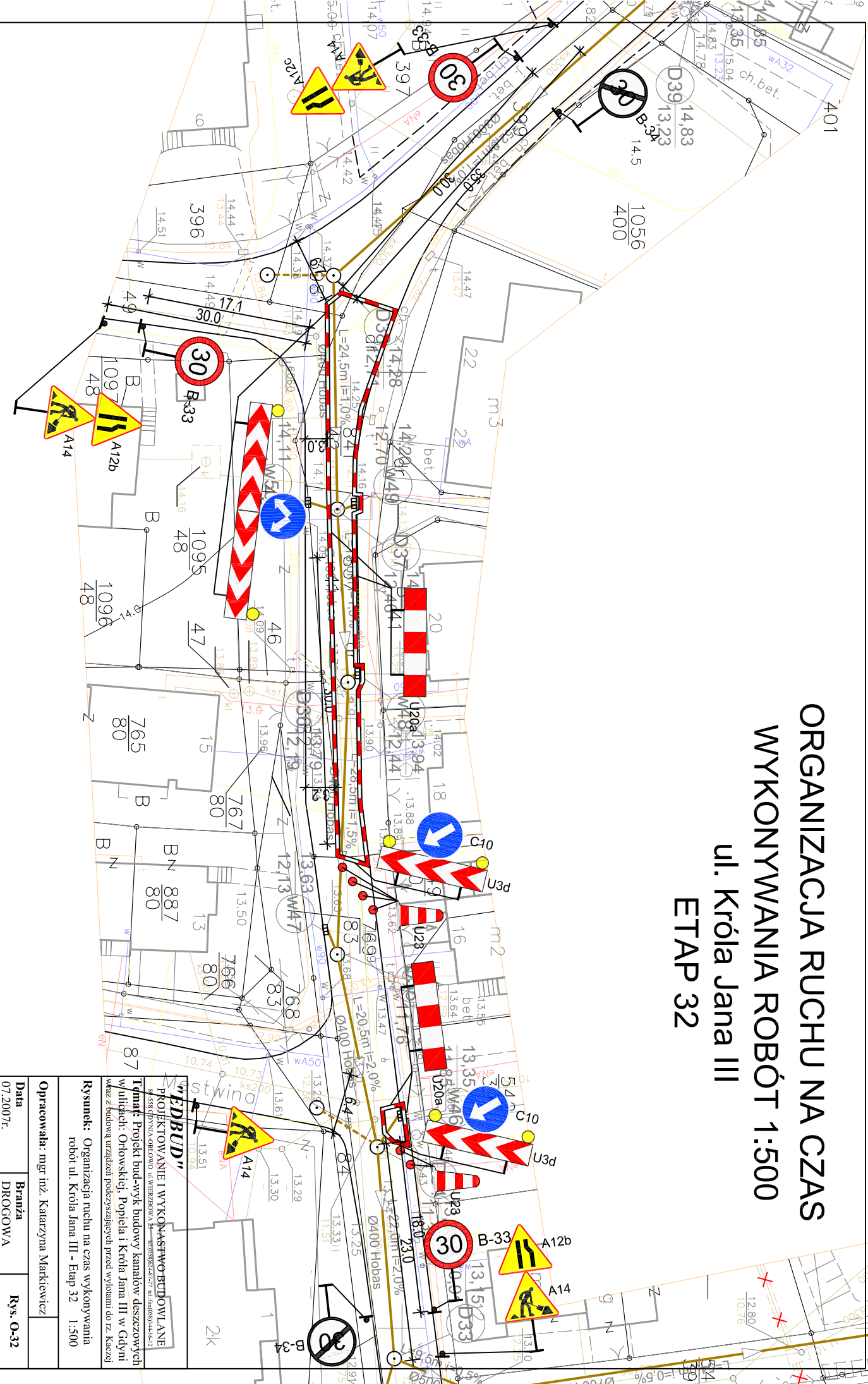
**"EBUD"**  
PROJEKTOWANIE I WYKONANSTWO BUDOWLANE  
ul. Świdnicka 25 46-058 Szamotuły  
Temat: Projekt bud-wyk budowy kanałów deszczowych  
w ulicach: Orlowskiej, Popielecia i Króla Jana III w Gdyni  
wraz z budową urządzeń podzysięgających przed wyłomami do rz. Kaczej  
Rysunek: Organizacja ruchu na czas wykonywania  
robót ul. Króla Jana III - Etap 31 1:500

Opracowała: mgr inż. Katarzyna Mankiewicz  
Data 07.2007r.  
Branża DROGOWA  
Rys. O-31

# ORGANIZACJA RUCHU NA CZAS WYKONYWANIA ROBÓT 1:500

## ul. Króla Jana III

### ETAP 32

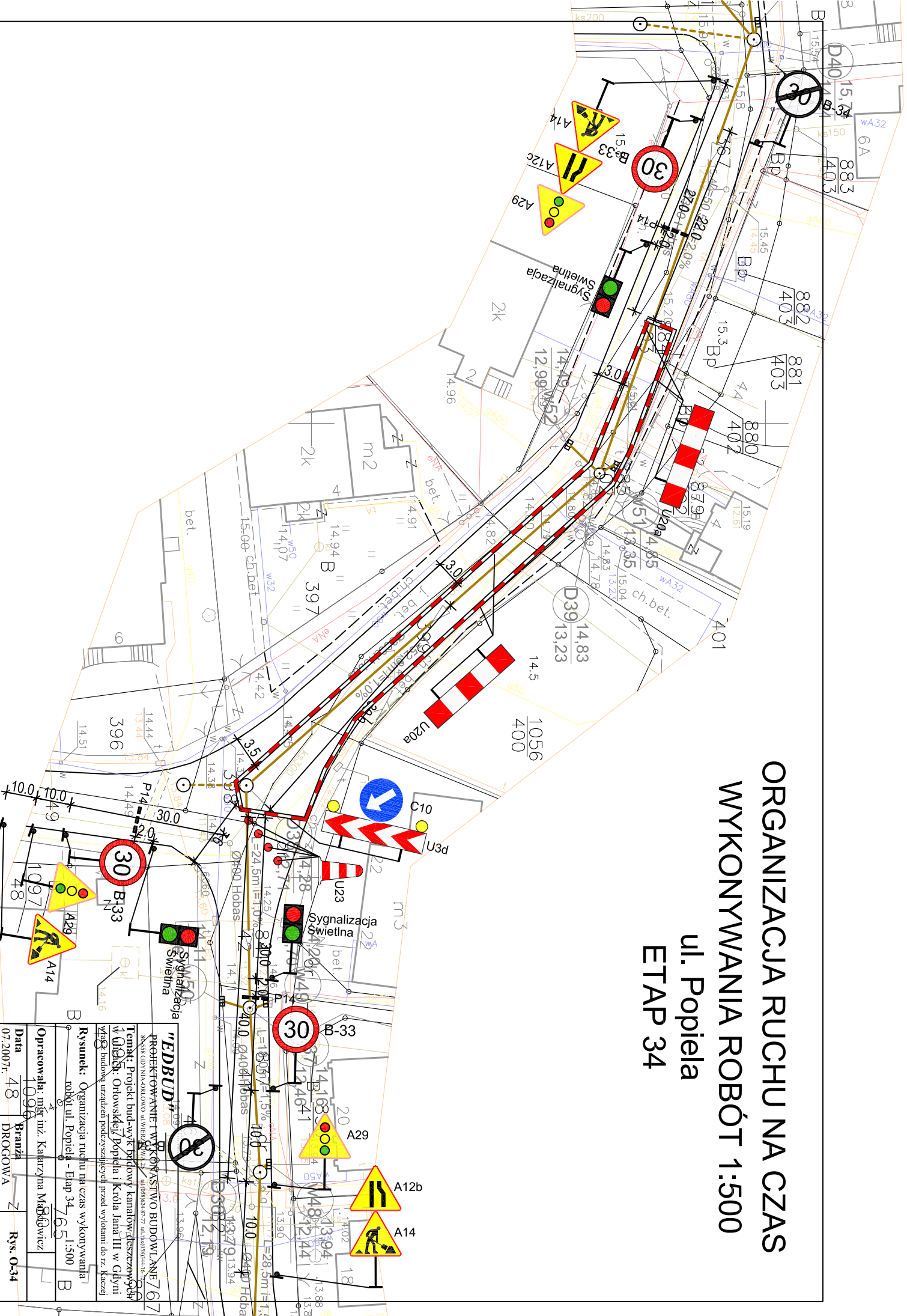


<b>"EDBUD"</b> PROJEKTOWANIE I WYKONANSTWO BUDOWLANE ul. Włocławskiej 10, 85-110 Bydgoszcz 85-538 Bydgoszcz, ul. Włocławskiej 10, 85-110 Bydgoszcz		
<b>Tytuł:</b> Projekt bud-wyk budowy kanawał deszczowych w ulicach: Orłowskiej, Popielcia i Króla Jana III w Gdym wkrę z budowy urządzeń podzwyżej wylotami do rz. Kaczej		
<b>Rysunek:</b> Organizacja ruchu na czas wykonywania robót ul. Króla Jana III - Etap 32 1:500		
<b>Opracowała:</b> mgr inż. Katarzyna Markiewicz		
<b>Data</b> 07.2007r.	<b>Branża</b> DROGOWA	<b>Rys. O-32</b>



# ORGANIZACJA RUCHU NA CZAS WYKONYWANIA ROBÓT 1:500

ul. Popieła  
ETAP 34

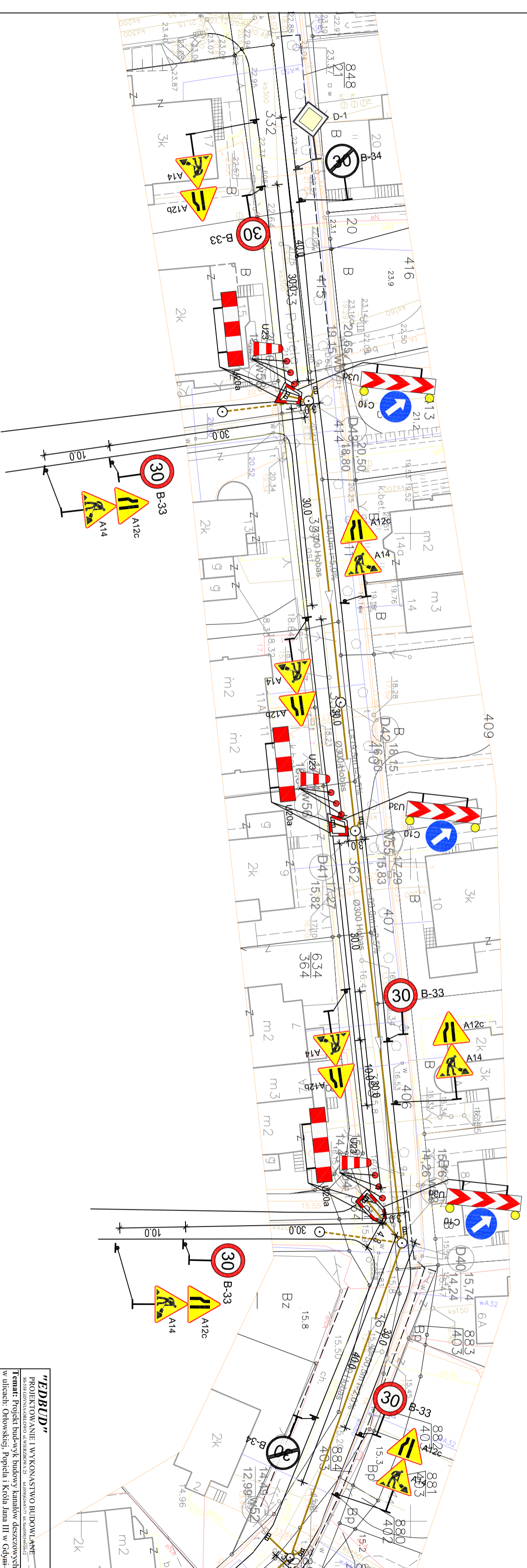


<b>"EDBUD"</b>	
PROJEKTOWANIE I WYKONANIE PRAC PROJEKTOWYCH	
83-830 OPOLSKA DROGA 17A 45-200 OPOLSKA DROGA 17A 45-200	
Temat: Projekt budowy i wykonania kanalizacji deszczowej	
w ulicach: Popieła, Popieła i Króla Jana III w Głównym	
wys. budowl. urzędnie podjętych przed wyłonieniem do rz. kweceji	
Rysunek: Organizacja ruchu na czas wykonywania	
robót ul. Popieła - Etap 34	
Opracowała: mgr inż. Katarzyna Markiewicz	B
Data: 10.09.2007	B
Branża: DROGOWA	Z
07.2007r.	Rys. O-34

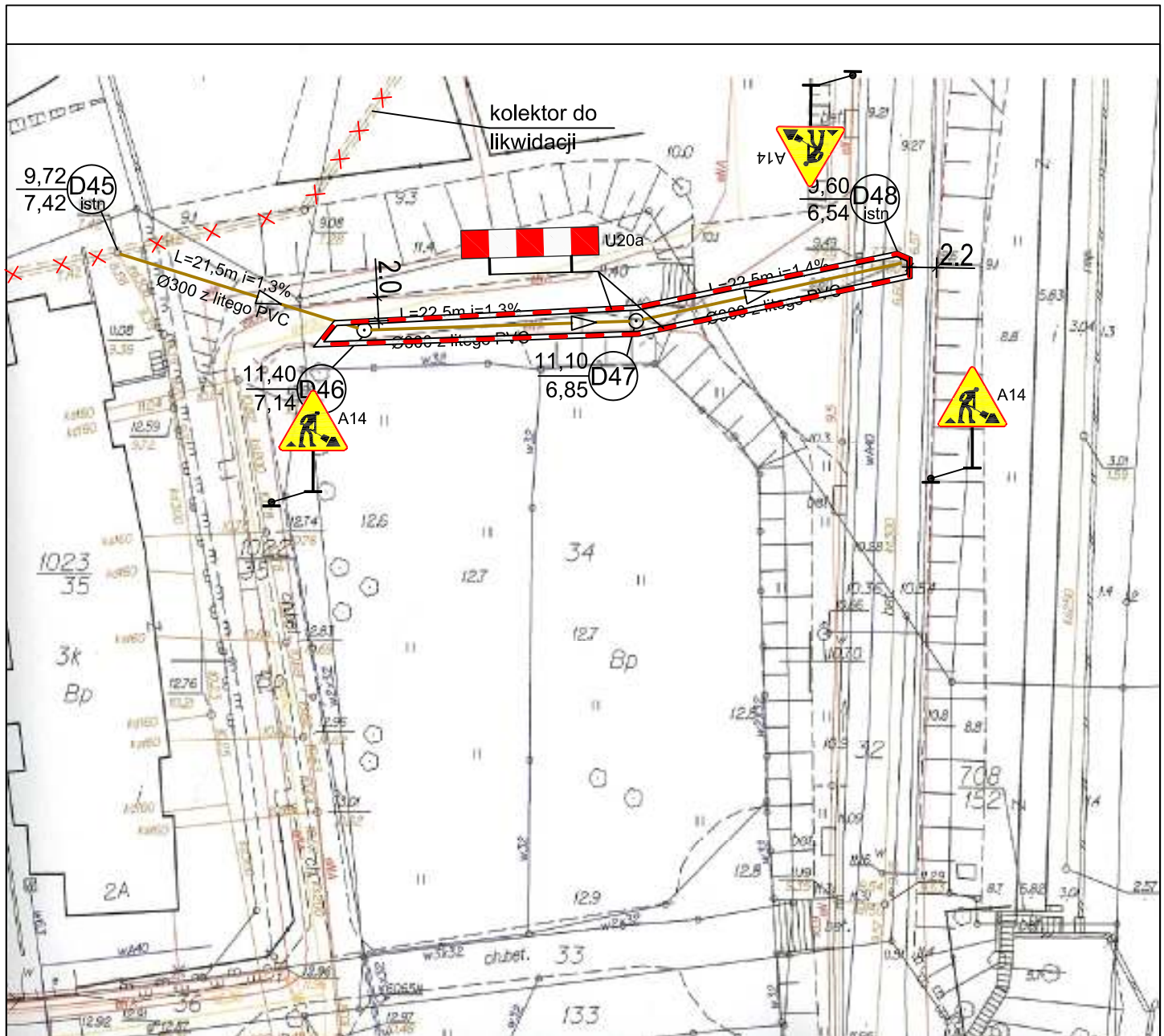




ORGANIZACJA RUCHU NA CZAS  
WYKONYWANIA ROBÓT 1:500  
ul. Popielea  
ETAP 37



<b>"EDBUD"</b>		
PROJEKTOWANIE I WYKONANSTWO BUDOWLANE		
MISKOCZYŃSKA UL. KAMIEKOWA 23 KATOWICE TEL. 71 25 25 25		
Temat: Projekt budowy kanionów deszczowych w ulicach: Orłowski, Popielea i Króla Jana III w Gdyni wraz z budową urządzeń podwyższających przed wyłomami do rz. Kaszel		
Rysunek: Organizacja ruchu na czas wykonywania robót ul. Popielea - Etap 37 1:500		
Opracował: mgr inż. Katarzyna Markiewicz		
Data	Branża	Rys. O-37
07.2007r.	DRÓGOWA	

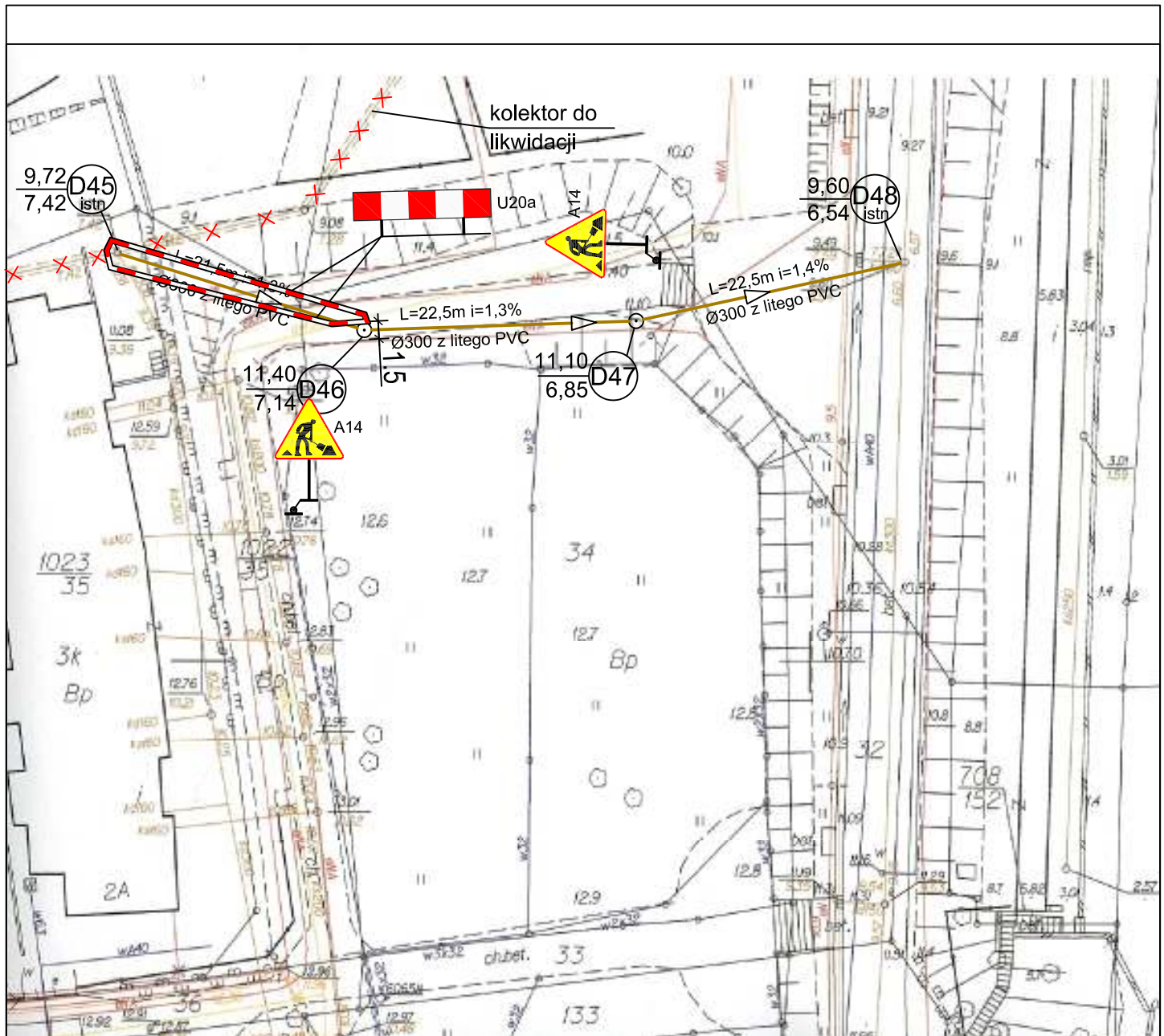


# ORGANIZACJA RUCHU NA CZAS WYKONYWANIA ROBÓT 1:500

## ul. Plażowa

### ETAP 40

<b>"EDBUD"</b>		
PROJEKTOWANIE I WYKONANSTWO BUDOWLANE		
80-558 GDYNIA-ORŁOWO ul. WIERZBOWA 25 tel.(058)624-87-77 tel. fax(058)344-16-12		
<b>Temat:</b> Projekt bud-wyk budowy kanałów deszczowych w ulicach: Orłowskiej, Popiela i Króla Jana III w Gdyni wraz z budową urządzeń podczyszczających przed wylotami do rz. Kaczej		
<b>Rysunek:</b> Organizacja ruchu na czas wykonywania robót ul. Plażowa - Etap 40		1:500
<b>Opracowała:</b> mgr inż. Katarzyna Markiewicz		
<b>Data</b> 07.2007r.	<b>Branża</b> DROGOWA	<b>Rys. O-40</b>



# ORGANIZACJA RUCHU NA CZAS WYKONYWANIA ROBÓT 1:500 ul. Plażowa ETAP 41

## "EDBUD"

PROJEKTOWANIE I WYKONANSTWO BUDOWLANE  
80-558 GDYNIA-ORŁOWO ul.WIERZBOWA 25 tel.(058)624-87-77 tel.fax(058)344-16-12

**Temat:** Projekt bud-wyk budowy kanałów deszczowych  
w ulicach: Orłowskiej, Popiela i Króla Jana III w Gdyni  
wraz z budową urządzeń podczyszczających przed wylotami do rz. Kaczej

**Rysunek:** Organizacja ruchu na czas wykonywania  
robót ul. Plażowa - Etap 41 1:500

**Opracowała:** mgr inż. Katarzyna Markiewicz

**Data**  
07.2007r.

**Branża**  
DROGOWA

**Rys. O-41**