

LEGENDA I UWAGI :

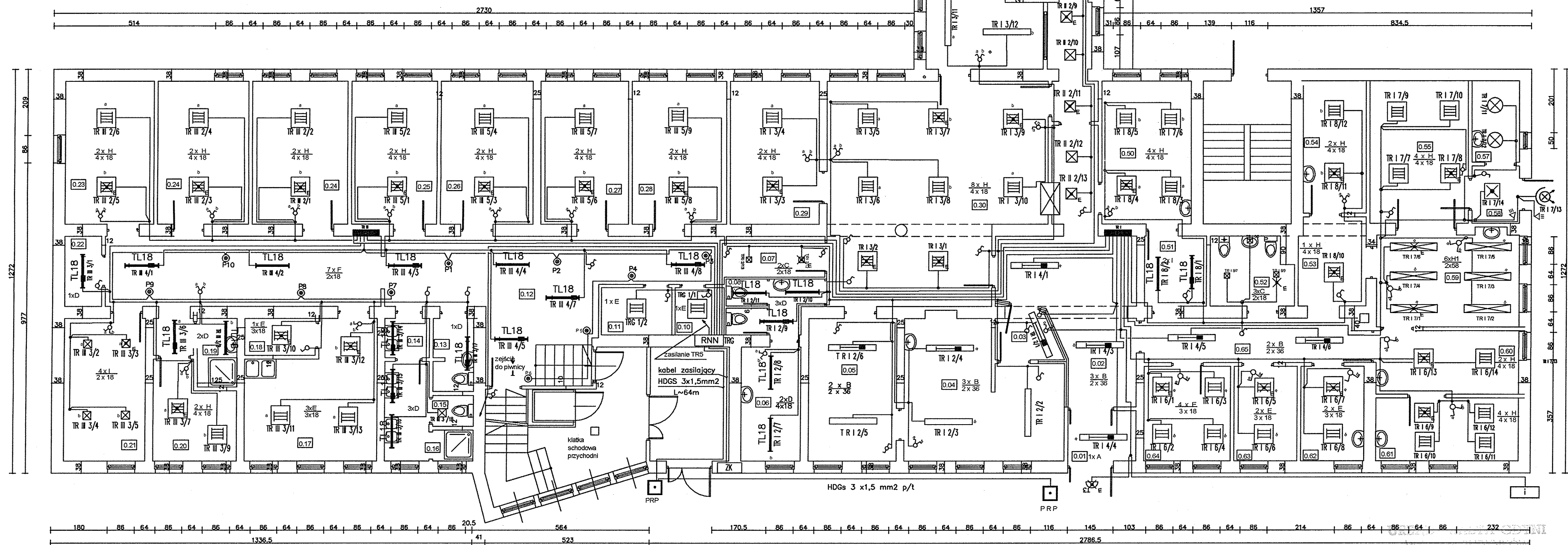
- 2 x H ilość x typ oprawy  
4 x 18 ilość x moc źródła światła W
- TR I 7/13 oznaczenie nr tabl.rozdzielczej, nr obwodu, nr kolejnej oprawy oświetleniowej na tym obwodzie
- ⊗ oprawa halogenowa max 150 W B-5S „Brilux” szara w kpl z czujnikiem ruchu 180st
- ⊞ oprawa nasufitowa typ ACBAP 4 x 18 4xT26 distr. „LITE- LICHT”
- ⊞ oprawa nasufitowa typ ACBAP 4 x 18 4xT26 distr. „LITE- LICHT” z modułem zasilania awaryjnego 2 h
- TL18 oprawa jarzeniowa nasufitowa typ ACSP 2x 18 TC distr. „LITE-LICHT”
- TL18 oprawa jarzeniowa nasufitowa typ ACSP 2x 18 distr. LITE-LICHT” + moduł zasilania awaryjnego 2h
- TR I 3/12 oprawa jarzeniowa nasufitowa typ ACBAP 2/36 2xT26 ,karta katalogowa nr E 9
- ⊞ oprawa jak wyżej , lecz z modułem zasilania awaryjnego 2 h
- ⊙ przycisk p/t podświetlany „ELDA” „P1 –nr kolejny przycisku , pozostały osprzęt „ELDA” p/t
- Całość instalacji oświetleniowej wykonać przewodami typ YDYp 3 x 1,5 mm<sup>2</sup> ,oprawy z modułem aw. 4x1,5mm<sup>2</sup> p/t .

W pomieszczeniach WC instalować oprawy o IP 54 , wentylatory wyciągowe kanałowe o wyd.160 m<sup>3</sup>/h i sprężu 150 Pa ,230V,50Hz,50W

Nr rozdzielnic , obwodów oraz ich moc podano na rys nr E 1 .

Opis techniczny jest integralnie związany z niniejszym rysunkiem .

Ochrona dodatkowa przeciwporażeniowa –  
samoczynne wyłączenie zasilania w układzie sieciowym TNC-S



RZUT PARTERU  
SKALA 1:100

P.N.W. „ELEKTRYKA”			
84-200 Wejherowo , Strzelecka 3 /29			
TEMAT:	Plan instalacji elektrycznego oświetlenia Miejskiej Stacji Pogotowia Ratunkowego Gdynia, ul. Zwirki i Wigury 14		
RYSunek:	Rzut parteru	skala 1:100	
Projektował:	inż Bogdan Czupryński	nr upr.3882/Gd/88	
Sprawdził:	mgr inż. Andrzej Liszewski	nr upr. 4907/Gd/91	
DATA: grudzień 2008r.			Rys. nr E 3