

UWAGI I OZNACZENIA :

1. Tablice rozdzielcze obwodów dedykowanych zasilic z rozdzielnic elektrycznych zasilania podstawowego .
2. Gniazda „DATA” łączyć przewodem YDYp3x2,5 mm² ,układanym w karytkach PCV typ np. DLP
3. Szafa krosowa MDF, główny punkt dystrybucyjny.
4. Opis techniczny integralnie związany z niniejszym rysunkiem.
5. TK instalować w pom.010 . Zasilanie z rozdzielnicy RNN przewód YDY5x6mm² p/t

0.23 - nr pomieszczenia, wg opisu



-punkt ZP logiczny /3xRJ45+2x2P+Z „DATA” .gniazda dedykowane ,kolor czerwony z kluczem dostępu ,



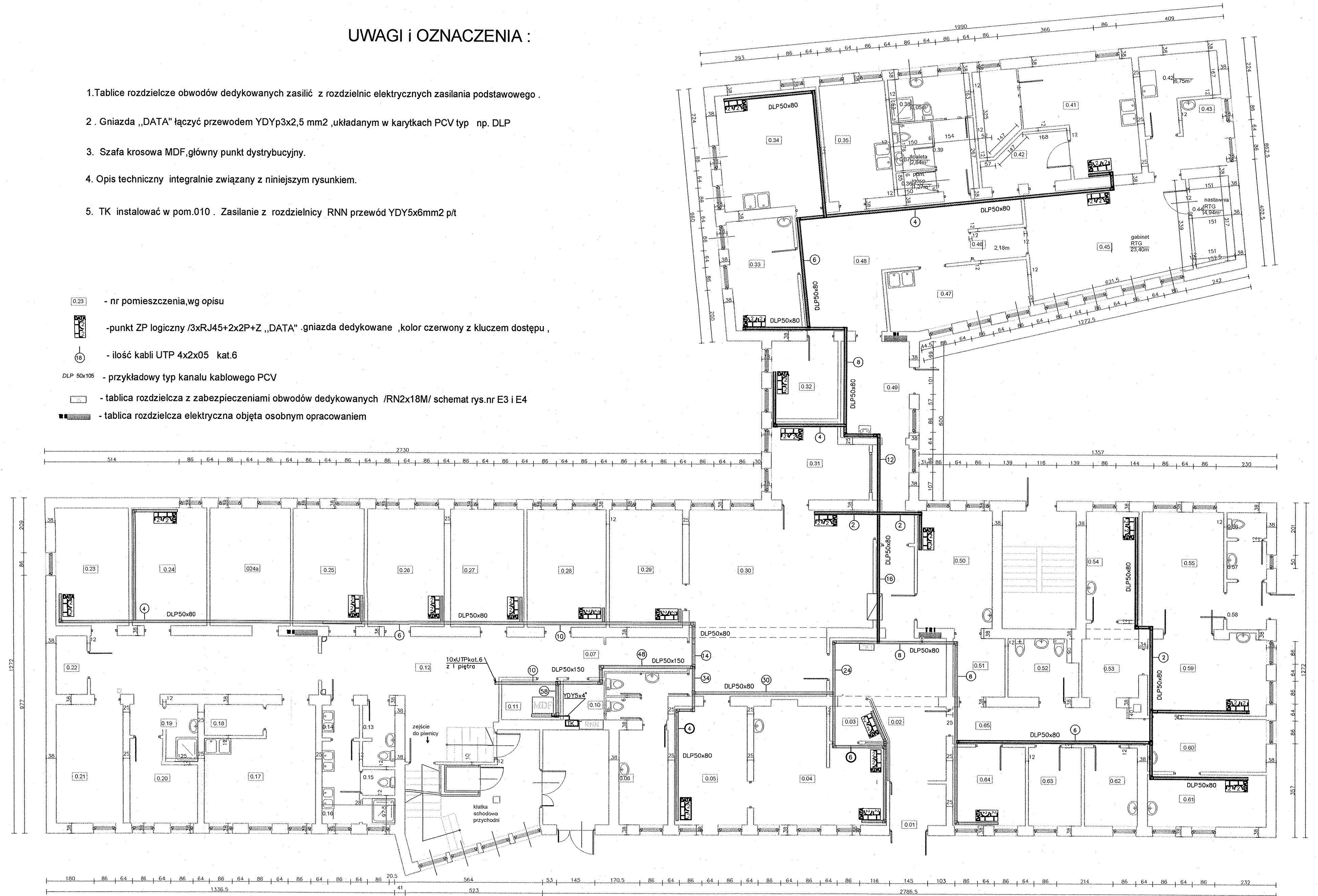
- ilość kabli UTP 4x2x05 kat.6

DLP 50x105 - przykładowy typ kanału kablowego PCV



- tablica rozdzielcza z zabezpieczeniami obwodów dedykowanych /RN2x18M/ schemat rys.nr E3 i E4

- tablica rozdzielcza elektryczna objęta osobnym opracowaniem



P.N.W. „ELEKTRYKA” Bogdan Czupryński 84-200 Wejherowo, ul. Strzelecka 3/29 tel 672 45-65		
TEMAT:	Plan instalacji kabli strukturalnych parter	
RYSUNEK:	MSPR Gdynia ul. Żwirki i Wigury 14	Rzut parteru skala 1:100
OPRACOWANIE:	inz. Bogdan Czupryński nr upr. 3882/Gd/88	
DATA: kwiecień 2009 r.	Teleinformatyczna -elektryczna	Rys. E1