

# **PROJEKTOWANIE I WYKONAWSTWO BUDOWLANE „EDBUD”**

81-558 GDYNIA-ORŁOWO ul. Wierzbowa 25 tel. (058)624-87-77 tel. fax (058)344-16-12 e-mail: edbud7@wp.pl  
NIP: 586-106-57-65 Bank Pocztowy S.A. Oddział Okręgowy Gdańsk 03 1320 1120 2431 1205 2000 0001

**TYTUŁ:** **PROJEKT WYKONAWCZY  
PRZEBUDOWY ULICY ZIELNEJ W GDYNI.**

**ADRES OBIEKTU:** **GDYNIA, ULICA ZIELNA**  
(działki nr 390/88, 285/60, 415/409, 271/48)

**OBIEKT:** **ORGANIZACJA RUCHU NA CZAS WYKONYWANIA ROBÓT**

**OPRACOWANIE:** **PROJEKT WYKONAWCZY**

**INWESTOR:** **GMINA MIASTA GDYNIA**  
Wydział Inwestycji UM Gdynia  
81-382 Gdynia  
Aleja Marszałka Piłsudskiego 52/54

**BRANŻA:** **DROGOWA**

My, niżej podpisani posiadający odpowiednie uprawnienia i należący do Izby Inżynierów Budownictwa oświadczamy zgodnie z art. 20 ust. 4 Prawo Budowlane, że niniejszy projekt budowlano-wykonawczy został wykonany zgodnie z obowiązującymi przepisami oraz zasadami wiedzy technicznej.

<i>Funkcja</i>	<i>Imię i nazwisko, uprawnienia budowlane</i>	<i>Podpis</i>
Opracowała	<b>mgr inż. Katarzyna Markiewicz</b>	
Kierownik zakładu	<b>inż. Edward Trocka</b> upr. bud. nr 2246 / 85	

Gdynia, wrzesień 2009r.

## **SKŁAD OPRACOWANIA:**

- 1.0. Uzgodnienia wg wykazu oraz oświadczenia właścicieli posesji, dotyczące zamknięcia wjazdu na posesję w trakcie wykonywania robót budowlanych
- 2.0. Opis techniczny
- 3.0. Spis rysunków wg wykazu

## **1.0. UZGODNIENIA:**

1. Uzgodnienie projektu – Zarząd Dróg i Zieleni w Gdyni

## 2.0. OPIS TECHNICZNY

### 2.1. PODSTAWY OPRACOWANIA

- Umowa z Inwestorem
- Mapa sytuacyjno – wysokościowa w skali 1 : 500
- Inwentaryzacja istniejącego oznakowania
- Projekt budowlano – wykonawczy wykonania kolektora
- Instrukcja o znakach drogowych pionowych
- Instrukcja o znakach drogowych poziomych
- Instrukcja oznakowania robót prowadzonych w pasie drogowym
- Rozporządzenie MTiGM i MSWiA z 21.06.1999 r. w sprawie znaków i sygnałów drogowych.

### 2.2. CEL I ZAKRES OPRACOWANIA

Celem opracowania jest projekt organizacji ruchu oraz zabezpieczenia miejsca robót podczas budowy ulicy Zielnej oświetlenia i budowy kanałów deszczowych w ulicy: Zielnej w Gdyni. W zakres opracowania wchodzi oznakowanie drogowe, osygnalizowanie i zabezpieczenie miejsca robót w poszczególnych etapach budowy.

### 2.3. STAN ISTNIEJĄCY

Ulica Zielna jest ulicą bez przejazdu i stanowi dojazd do znajdujących się przy niej zabudowań typu jednorodzinne. Posiada dosyć rozległe włączenie do ul. Witomińskiej naprzeciw wlotu ul. Bursztynowej.

Na początkowym odcinku, poza samym wlotem o nawierzchni bitumicznej, który został wykonany przy okazji budowy jezdni ul. Witomińskiej, do końca łuku jezdni ulicy Zielnej posiada nawierzchnię z brukowca, dalszy odcinek to nawierzchnia bitumiczna w bardzo złym stanie. Ulica kończy się placem manewrowym o dość znacznej powierzchni, wyłożonym odcinkowo płytami typu YOMB. Do placu manewrowego dochodzą wjazdy z sąsiednich posesji. Krótki odcinek dojazdowy do posesji nr 2, 2a, 4 i 5 posiada nawierzchnie z trylinki.

### 2.4. STAN PROJEKTOWANY

Projekt obejmuje budowę ulicy Zielnej, oświetlenia i budowy kanałów deszczowych w ulicy: Zielnej w Gdyni.

### 2.5. UWAGI DLA WYKONAWCY ROBÓT

1. Wprowadzona organizacja i zabezpieczenie robót winno być zrealizowane zgodnie z zatwierdzoną dokumentacją oraz zgodnie z „Instrukcją oznakowania robót prowadzonych w pasie drogowym – w przypadku ich etapowania”.
2. W każdej fazie robót zabezpieczyć możliwość dojścia do poszczególnych posesji poprzez przerzucanie nad wykopami kładek U-28.
3. Wykopy zabezpieczać barierkami oraz tablicami „Uwaga głębokie wykopy”.
4. Zastosowane znaki i sygnały drogowe powinny mieć kształt i wielkość wg Rozporządzenia Ministra Infrastruktury z dnia 3 lipca 2003 r. w sprawie szczegółowych warunków technicznych dla znaków i sygnałów drogowych oraz urządzeń bezpieczeństwa ruchu drogowego i warunków ich umieszczania na drogach.
5. Zaprojektowane oznakowanie dostosować do istniejących znaków drogowych w taki sposób, aby zachowana była czytelność i funkcjonalność zastosowanych znaków.
6. Po zakończeniu robót należy zdjąć znaki drogowe, zabrania się nieuzasadnionego zostawiania oznakowania „roboczego”.
7. Wykonawca robót zobowiązany jest do posiadania projektu organizacji ruchu podczas prowadzenia prac.

8. Wykonawca na własny koszt uzupełni oznakowanie w razie jego zniszczenia lub kradzieży i będzie je utrzymywał w należytej czystości przez cały okres trwania prac remontowych.
9. Do podawania poleceń związanych z kierowaniem ruchem drogowym w pasie drogowym uprawnieni są tylko przeszkoleni pracownicy posiadający zaświadczenie wydane przez Komendę Wojewódzką Policji.
10. Osoby pracujące w pasie drogowym powinny być wyposażone w kamizelki ostrzegawcze barwy pomarańczowej z elementami odblaskowymi.
11. Za całość, prawidłowość i zgodność oznakowania oraz zabezpieczenia robót w trakcie ich realizacji odpowiedzialny jest kierownik budowy.
- 12. O terminie rozpoczęcia robót i utrudnieniach w ruchu należy powiadomić pisemnie stosowne instytucje (Pogotowie Ratunkowe, Straż Pożarną, Policję) oraz mieszkańców poprzez ogłoszenie w prasie lokalnej oraz informację bezpośrednią. Dodatkowo informować mieszkańców o terminach zamknięcia dojazdów do poszczególnych posesji w ramach realizacji kolejnych faz budowy.**
13. Do wygradzeń miejsc robót wzdłuż jezdni stosować zapory U-20a, do wygradzeń poprzecznych na jezdniach stosować zapory U-20b, a do wygradzeń w ciągach pieszych i chodnikach stosować zapory podwójne U-20c.
14. Podczas prowadzenia robót na łukach drogi (w miejscach o ograniczonej widoczności) należy do kierowania ruchem zapewnić uprawnione osoby.
15. Podczas prowadzenia robót w etapach 16-19 należy zapewnić ciągły dojazd do posesji nr 8 i 10 (ogrodnictwo).

Opracowała:  
mgr inż. Katarzyna Markiewicz

### 3.0. SPIS RYSUNKÓW

I.p.	tytuł rysunku	skala	nr rysunku
1.	Etapy		rys. O-00
2.	Etap 1	1:500	rys. O-01
3.	Etap 2	1:500	rys. O-02
4.	Etap 3	1:500	rys. O-03
5.	Etap 4	1:500	rys. O-04
6.	Etap 5	1:500	rys. O-05
7.	Etap 6	1:500	rys. O-06
8.	Etap 7	1:500	rys. O-07
9.	Etap 8	1:500	rys. O-08
10.	Etap 9	1:500	rys. O-09
11.	Etap 10	1:500	rys. O-10
12.	Etap 11	1:500	rys. O-11
13.	Etap 12	1:500	rys. O-12
14.	Etap 13	1:500	rys. O-13
15.	Etap 14	1:500	rys. O-14
16.	Etap 15	1:500	rys. O-15
17.	Etap 16	1:500	rys. O-16
18.	Etap 17	1:500	rys. O-17
19.	Etap 18	1:500	rys. O-18
20.	Etap 19	1:500	rys. O-19

UKR.BG/SBR-7332/147/2010/2440

Gdynia, 19.04.2010 r.

Projektowanie  
i Wyk. Budowlane „EDBUD”  
ul. Wierzbowa 25  
81-558 Gdynia

dot.: projektu organizacji ruchu na czas wykonywania robót  
na ul. Zielnej w Gdyni  
[pismo z dnia 25.03.2010 r., L.dz. 2114]

Zarząd Dróg i Zieleni w Gdyni zatwierdza projekt organizacji ruchu na czas przebudowy ul. Zielnej w Gdyni.

Inwestor przed przystąpieniem do robót zobowiązany jest do załatwienia spraw związanych z zajęciem pasa drogowego zgodnie z Rozporządzeniem Rady Ministrów z dnia 1 czerwca 2004 r. w sprawie określenia warunków udzielania zezwoleń na zajęcie pasa drogowego (Dz.U. Nr 140 poz. 1481 z 2004 r.).

Z up. Prezydenta Miasta Gdyni

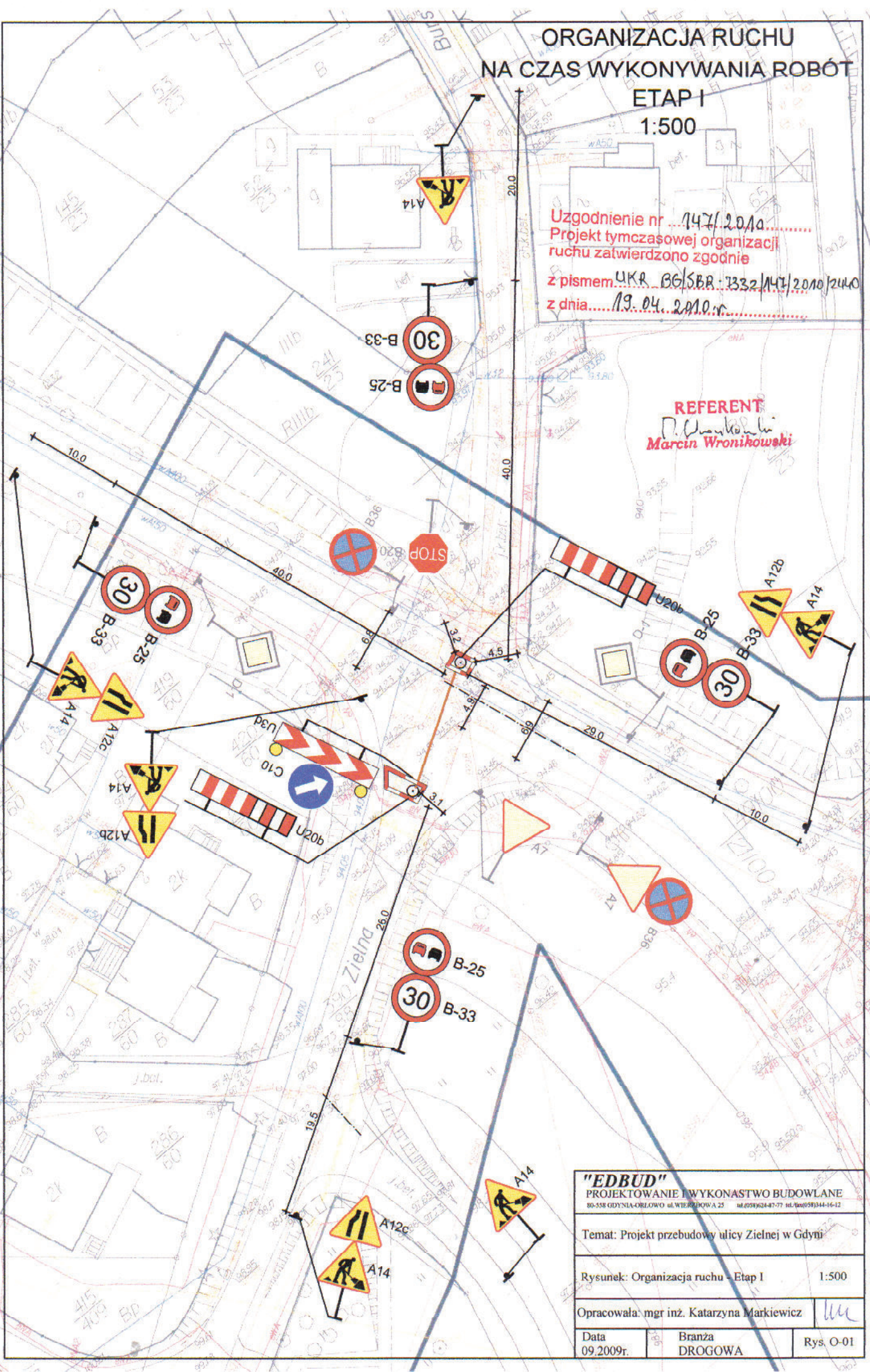
*mgr inż. Stefan Benkowski*  
Kierownik Działu Dróg ZDIZ



# ORGANIZACJA RUCHU NA CZAS WYKONYWANIA ROBÓT ETAP I 1:500

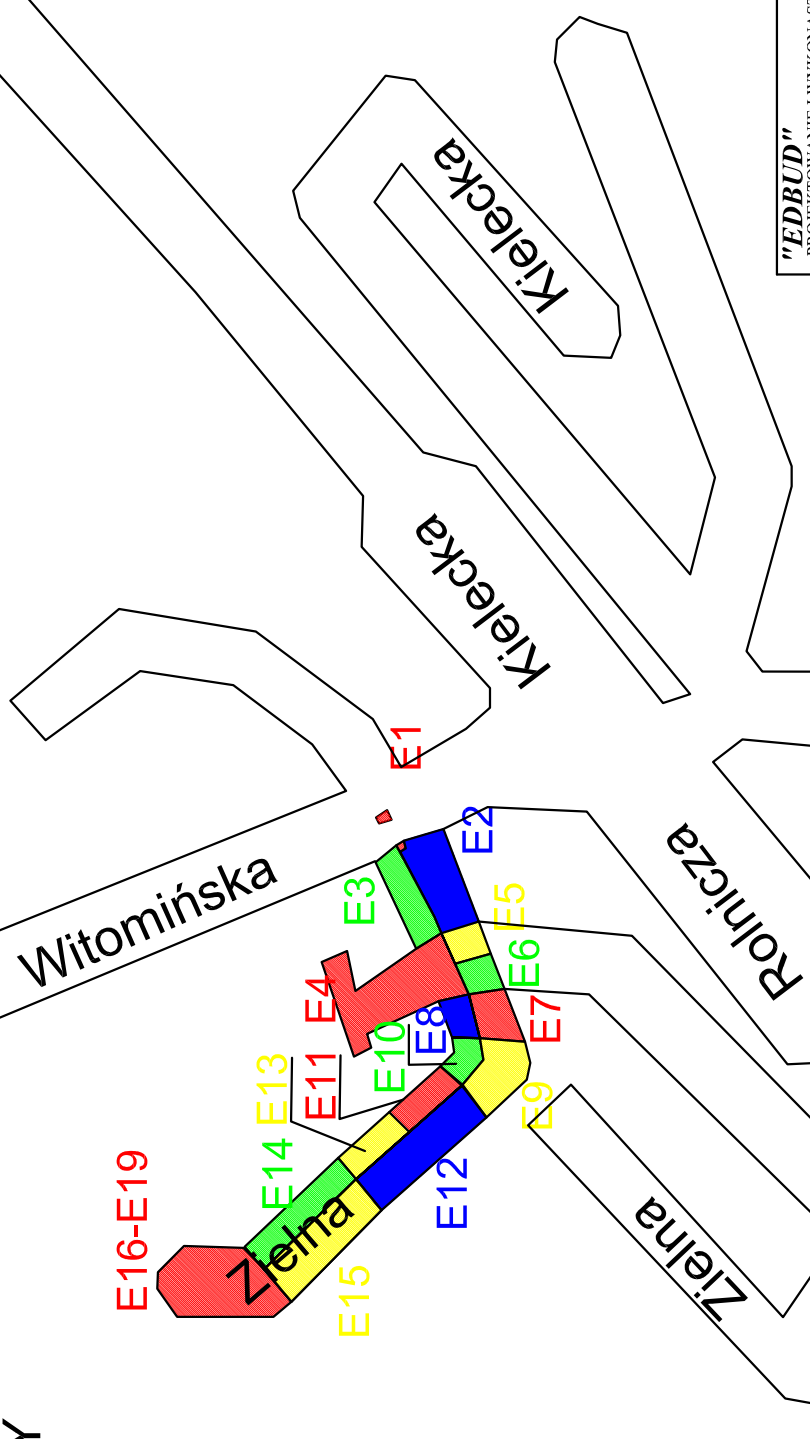
Uzgodnienie nr 147/2010  
 Projekt tymczasowej organizacji  
 ruchu zatwierdzono zgodnie  
 z pismem UKR BG/SBR-1332/147/2010/2440  
 z dnia 19.04.2010 r.

**REFERENT**  
*Marcin Wronikowski*



<b>"EDBUD"</b> PROJEKTOWANIE I WYKONANSTWO BUDOWLANE 80-558 GDYNIA-ORŁOWO ul. WIERBOWA 25 tel. (058) 624-87-77 tel.fax (058) 344-16-12		
Temat: Projekt przebudowy ulicy Zielnej w Gdyni		
Rysunek: Organizacja ruchu - Etap I		1:500
Opracowała: mgr inż. Katarzyna Markiewicz	<i>mm</i>	
Data 09.2009r.	Branża DROGOWA	Rys. O-01

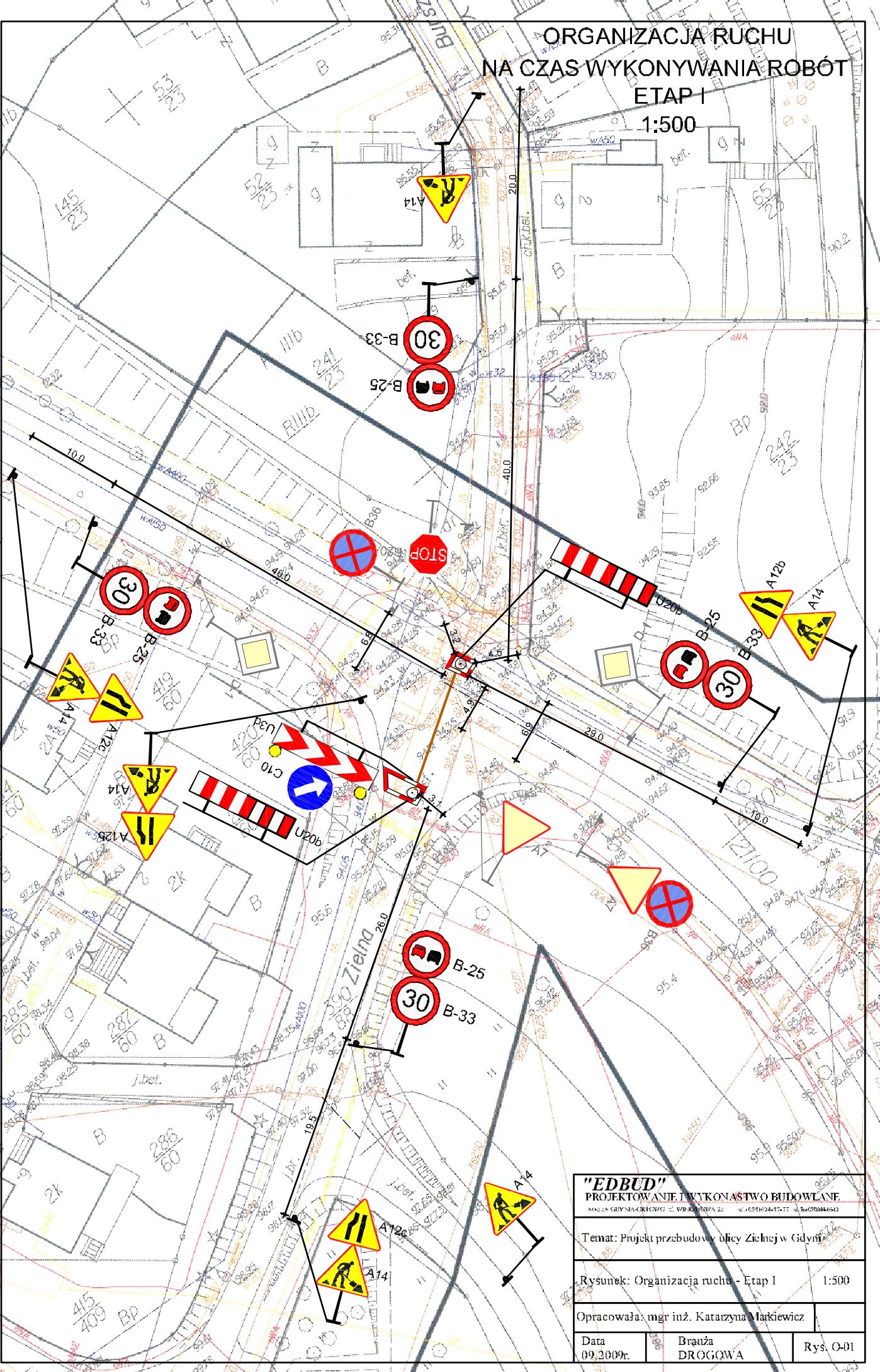
# ORGANIZACJA RUCHU NA CZAS WYKONYWANIA ROBÓT 1:500 ETAPY



**"EDBUD"**  
PROJEKTOWANIE I WYKONANSTWO BUDOWLANE  
86-538 GDYŃ/A-ORŁOWO ul. WIERZBOWA 25 tel. (089)624-87-77 tel.fax(089)344-16-12

Temat: Projekt przebudowy ulicy Zielnej w Gdyni	
Rysunek: Organizacja ruchu - Etapy	1:500
Opracowała: mgr inż. Katarzyna Markiewicz	
Data	Branża
09.2009r.	DROGOWA
Rys. O-00	

ORGANIZACJA RUCHU  
 NA CZAS WYKONYWANIA ROBÓT  
 ETAP I  
 1:500

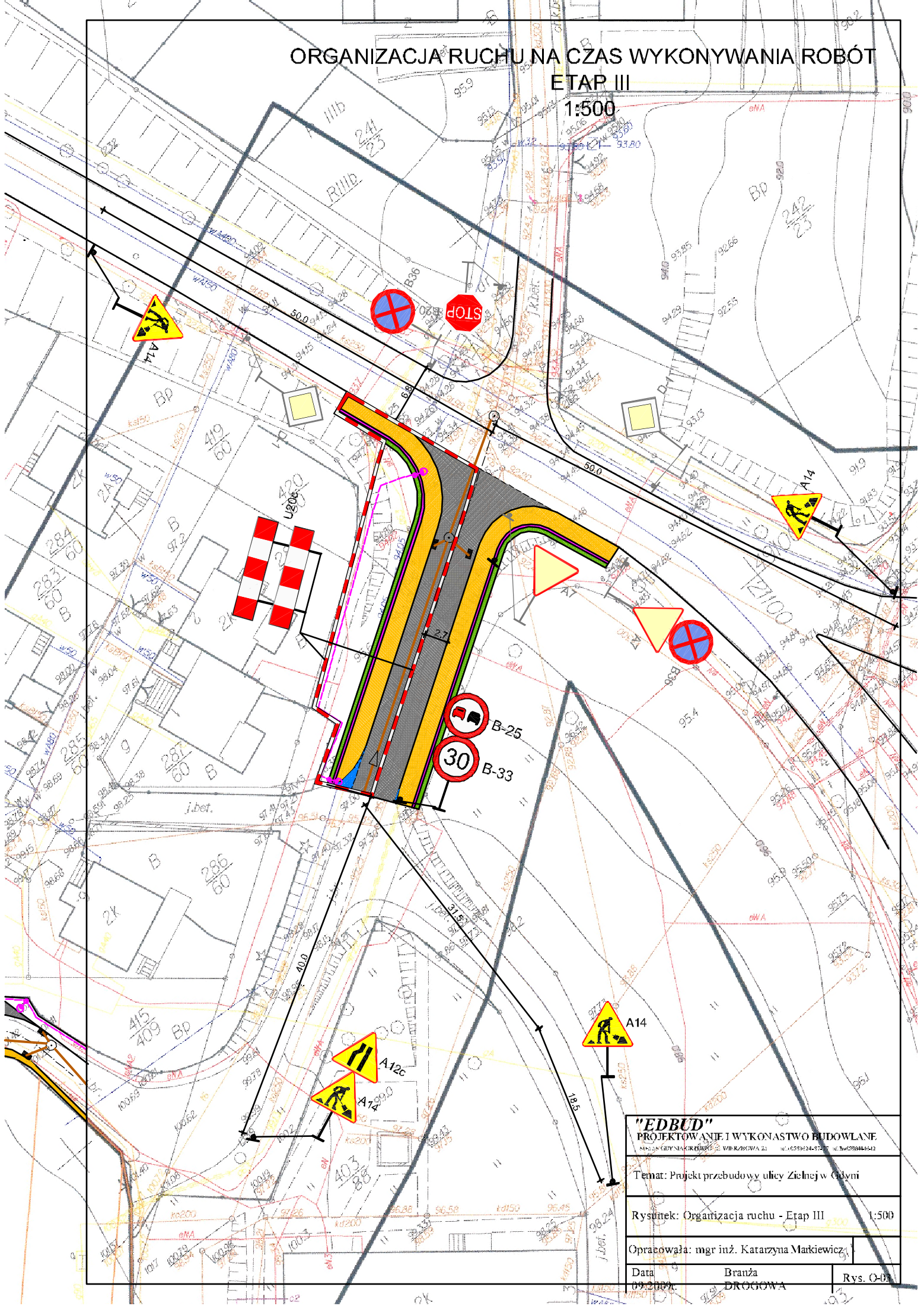


<b>"EDBUD"</b> PROJEKTOWANIE I WYKONANSTWO BUDOWLANE <small>MAGAS GOSYNIAROWO 2 WIERZBIWA 22 TEL. 5831024-57-77 FAX 5831044642</small>		
Temat: Projekt przebudowy ulicy Zielnej w Gdyni		
Rysunek: Organizacja ruchu - Etap I		1:500
Opracowała: mgr inż. Katarzyna Markiewicz		
Data: 09.2009r.	Branża: DROGOWA	Rys. O-01



# ORGANIZACJA RUCHU NA CZAS WYKONYWANIA ROBÓT ETAP III

1:500



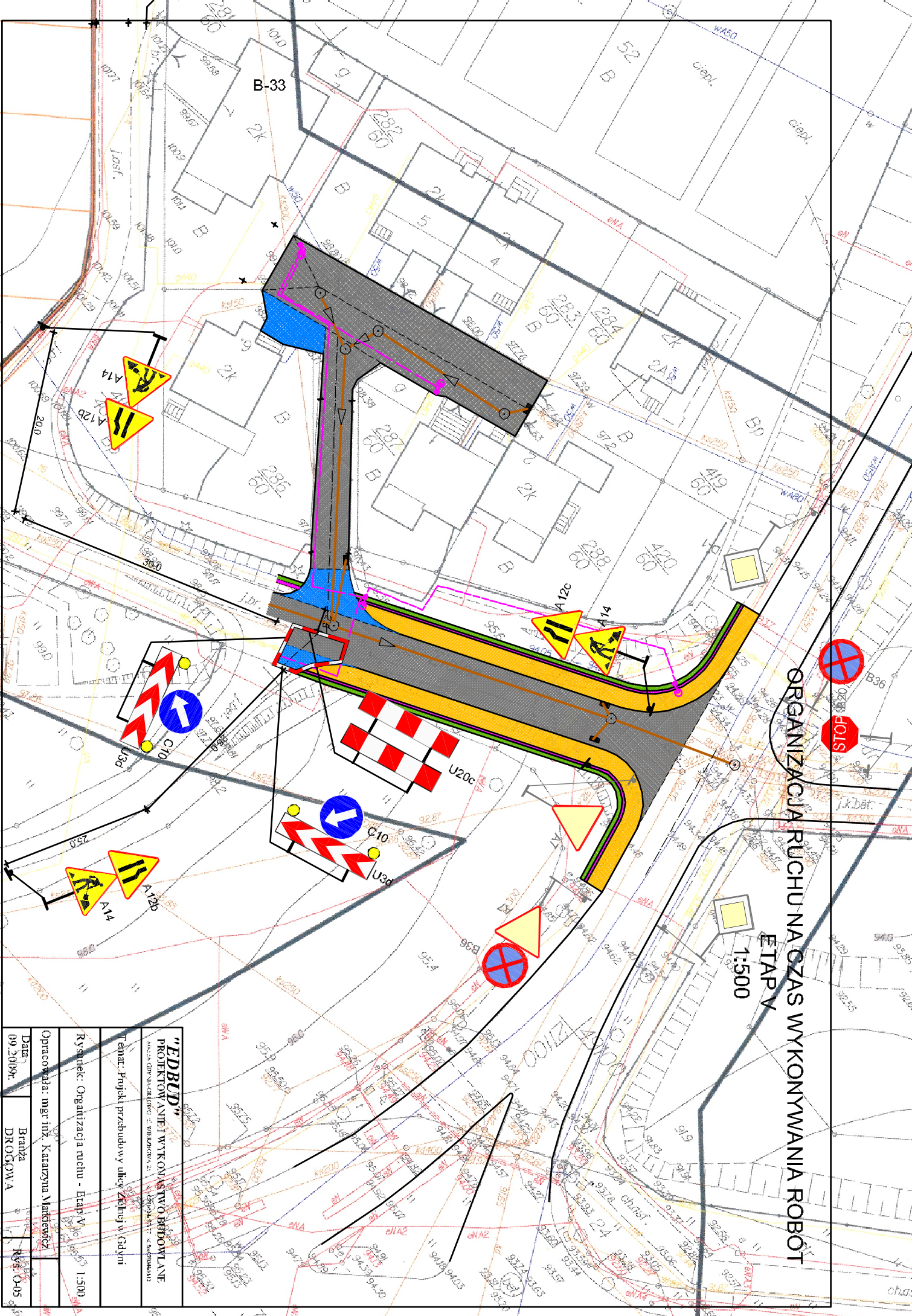
<b>"EDBUD"</b> PROJEKTOWANIE I WYKONANSTWO BUDOWLANE <small>ul. Główna 21, 53-601 Wrocław</small>		
Temat: Projekt przebudowy ulicy Zichejw Gdyni		
Rysunek: Organizacja ruchu - Etap III		1:500
Opracowała: mgr inż. Karaluzyna Markiewicz		
Data 09.2009.	Branża DROGOWA	Rys. 0-03



# ORGANIZACJA RUCHU NA CZAS WYKONYWANIA ROBÓT

## ETAP V

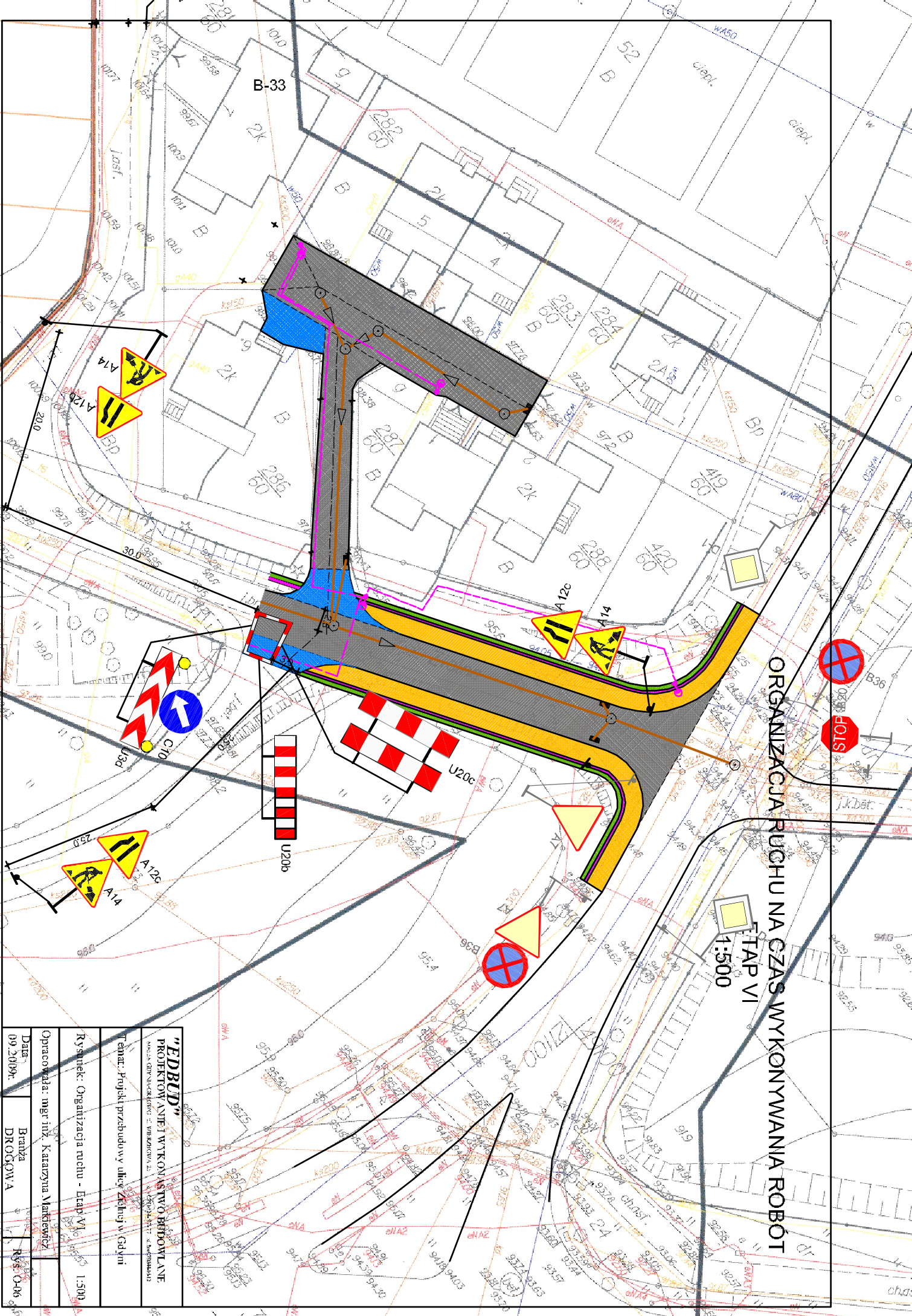
1:500



<b>"EBUD"</b> PROJEKTOWANIE I WYKONANIE MAGDALENA KURKOWICZ ul. WIERZBIKOWA 21 00-070 Warszawa	
Tytuł: Projekt przebudowy ulicy Zielonej w Gdyni	
Rysunek: Organizacja ruchu - Etap V	
Skala: 1:500	
Opracował: mgr inż. Karolina Matkiewicz	
Data: 09.2009r.	Bratna DROGOWA
	RNS-O-05

ORGANIZACJA RUCHU NA CZAS WYKONYWANIA ROBÓT

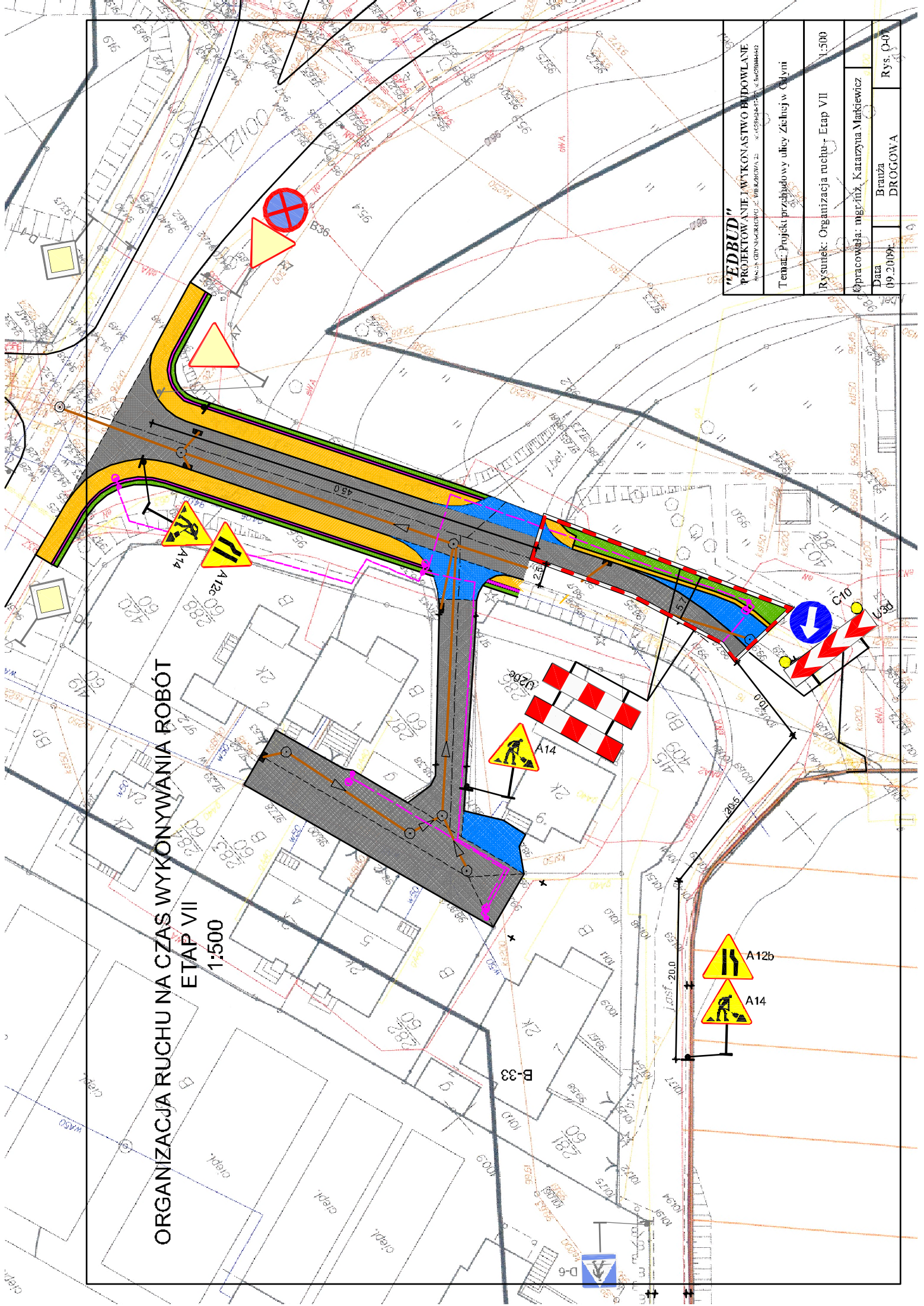
ETAP VI  
1:500



<b>"EBUD"</b> PROJEKTOWANIE I WYKONANIE MAG. DR. INŻ. ARCH. I. WIERZBIŃSKA ul. Wesoła 24, 01-643 Warszawa tel. 22 626 11 11, 22 626 11 12 www.ebud.pl	
Tytuł: Projekt przebudowy ulicy Zielnej w Gdyni	
Rysunek: Organizacja ruchu - Etap VI 1:500	
Opracował: mgr inż. Karolina Matlewicz	
Data: 09.2009r.	Bransza: DROGOWA
	RYS. 0-06

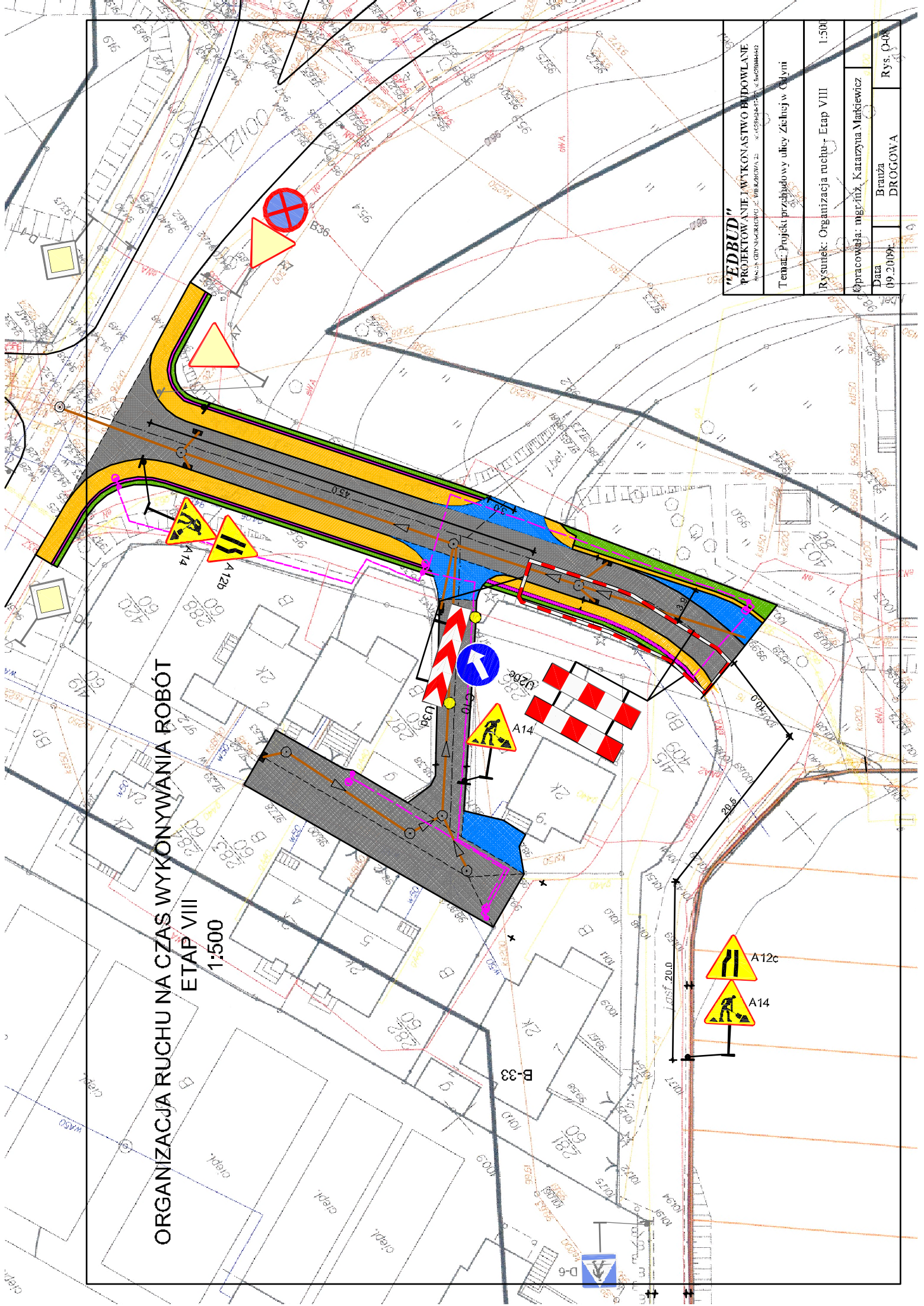
**ORGANIZACJA RUCHU NA CZAS WYKONYWANIA ROBÓT**  
**ETAP VII**  
**1:500**

<b>"EDRUD"</b> PROJEKTOWANIE I WYKONANSTWO BUDOWLANE <small>Miejski Obywatelski Związek Zawodowy Inżynierów Budowlanych</small>	
Temat: Projekt przebiegów ulicy Zielonej Chylimi	
Rysunek: Organizacja ruchu - Etap VII	1:500
Opracowała: inżynierka Katarzyna Markiewicz	
Data: 09.2009r.	Branża: DROGOWA
Rys. 0-0	



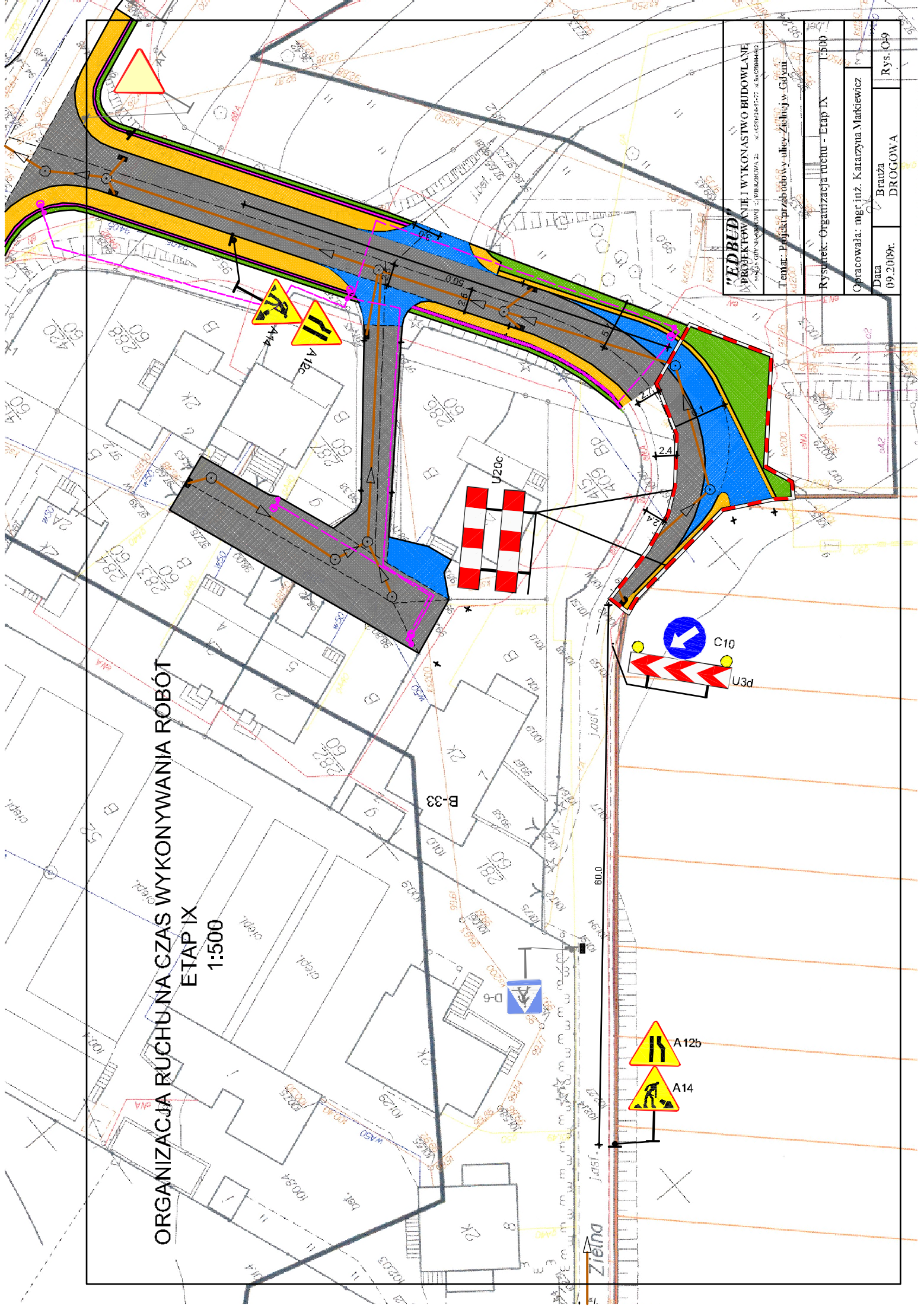
**ORGANIZACJA RUCHU NA CZAS WYKONYWANIA ROBÓT  
ETAP VIII  
1:500**

<b>"EDBUD"</b> PROJEKTOWANIE I WYKONANSTWO BUDOWLANE Miejski Obywatelski Związek Zawodowy Inżynierów Budowlanych	
Temat: Projekt przebiegów ulicy Żelaznej Całymi	
Rysunek: Organizacja ruchu - Etap VIII	1:500
Opracowała: inżynierka Katarzyna Markiewicz	
Data: 09.2009r.	Branża: DROGOWA
Rys. 0-04	

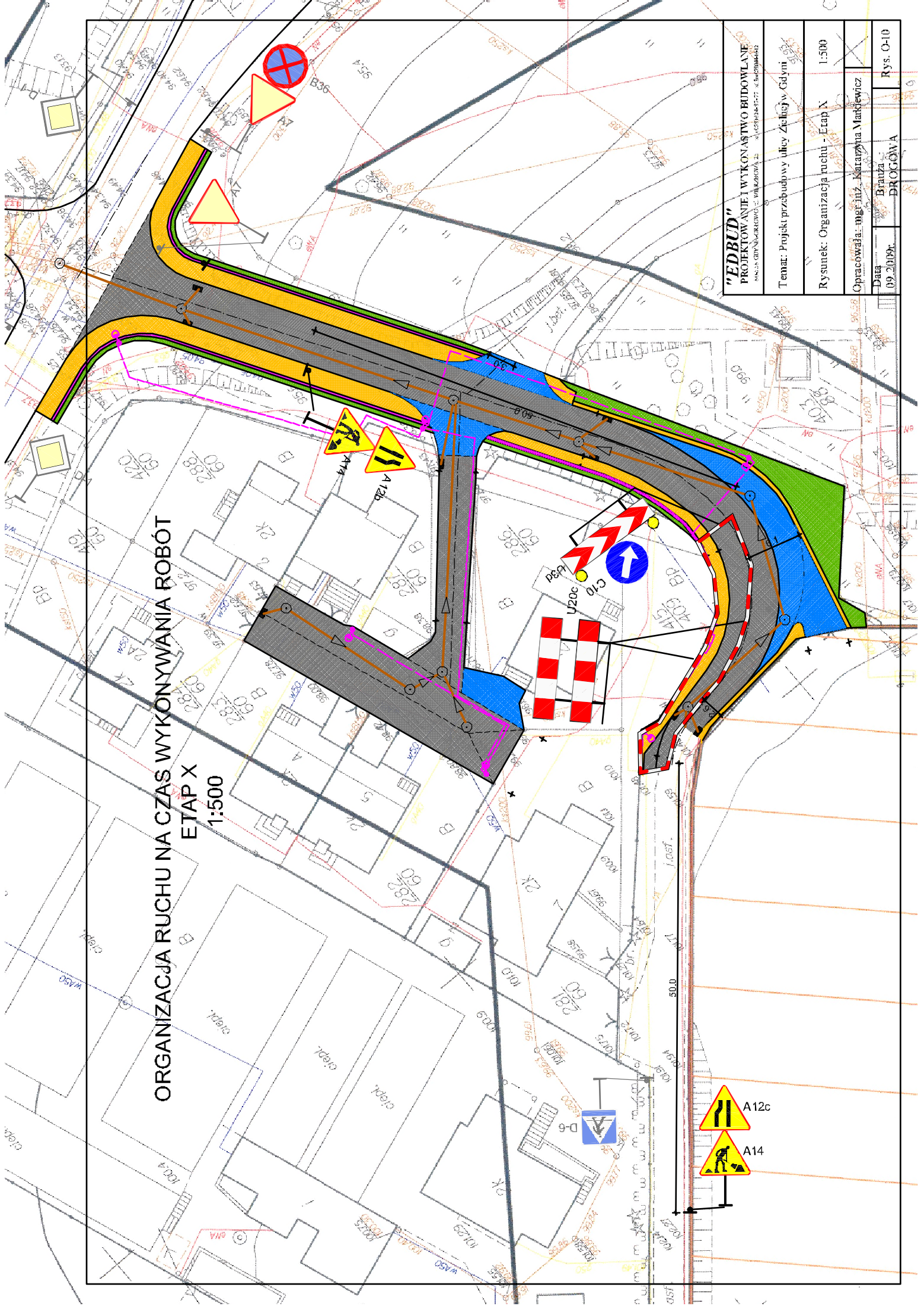


**ORGANIZACJA RUCHU NA CZAS WYKONYWANIA ROBÓT**  
**ETAP IX**  
**1:500**

<b>EDBUD</b>	
PROJEKTOWANIE I WYKONANSTWO BUDOWLANE	
ul. Władysława Gorkiego 2, 01-644 Warszawa, tel. 22 638 22 00	
Temat: Projekt przebudowy ulicy Zielnej w Gdyni	
Rysunek: Organizacja ruchu - Etap IX	1:500
Opracowała: mgr inż. Katarzyna Markiewicz	
Data: 09.2009r.	Branża: DROGOWA
Rys. 0-9	



**ORGANIZACJA RUCHU NA CZAS WYKONYWANIA ROBÓT**  
**ETAP X**  
**1:500**

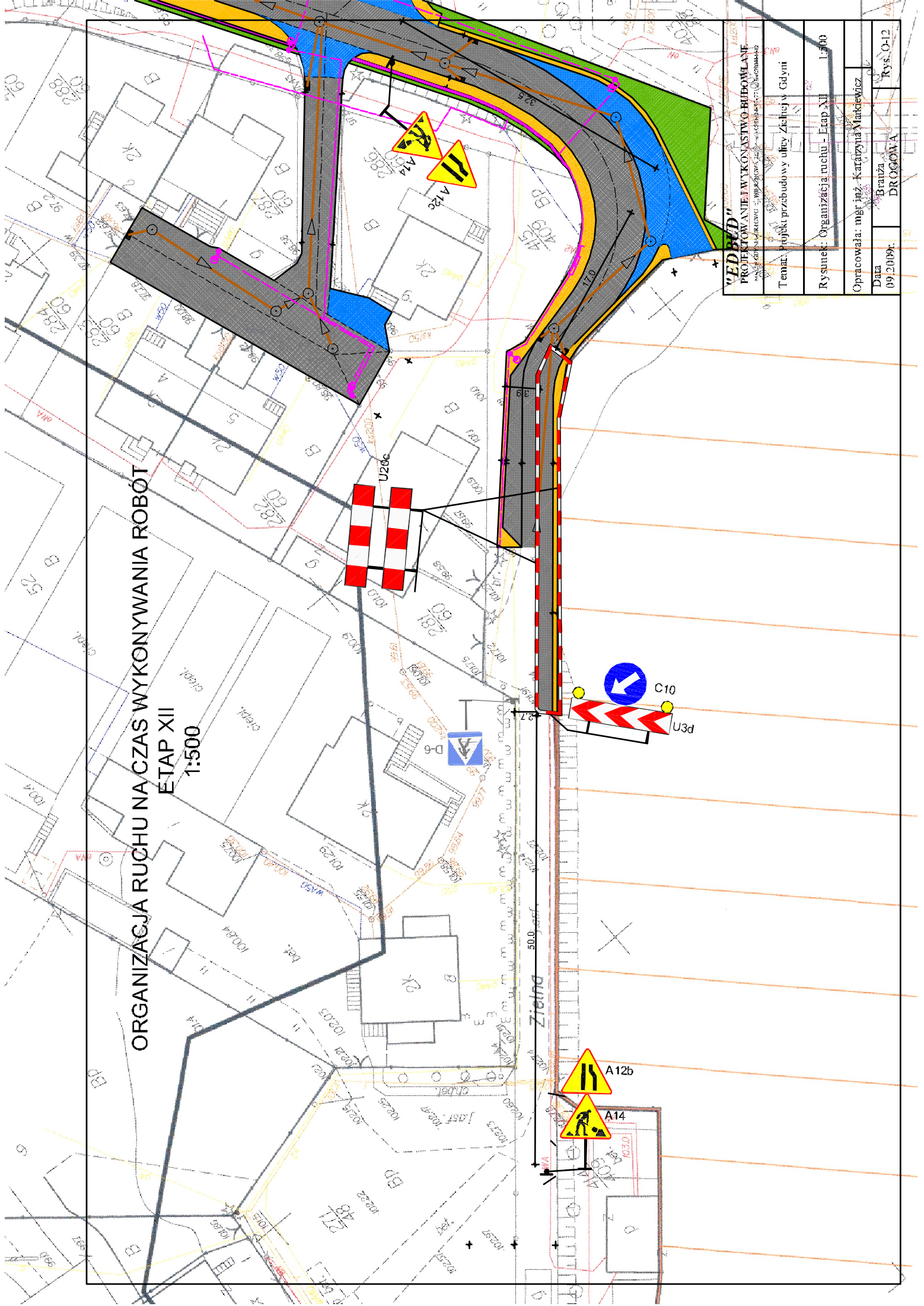


<b>"EDBUD"</b>	
PROJEKTOWANIE I WYKONANSTWO BUDOWLANE	
Miejski Obywatelski Klub Sportowy "Edbud" ul. Krasnolaska 2, 43-100 Brzezina	
Temat: Projekt przebudowy ulicy Zielonej Gdymy	
Rysunek: Organizacja ruchu - Etap X	1:500
Opracowała: mgr inż. Karolina Marciewicz	
Data: 09.2009r.	Brzoza
DROGOWA	
Rys. O-10	

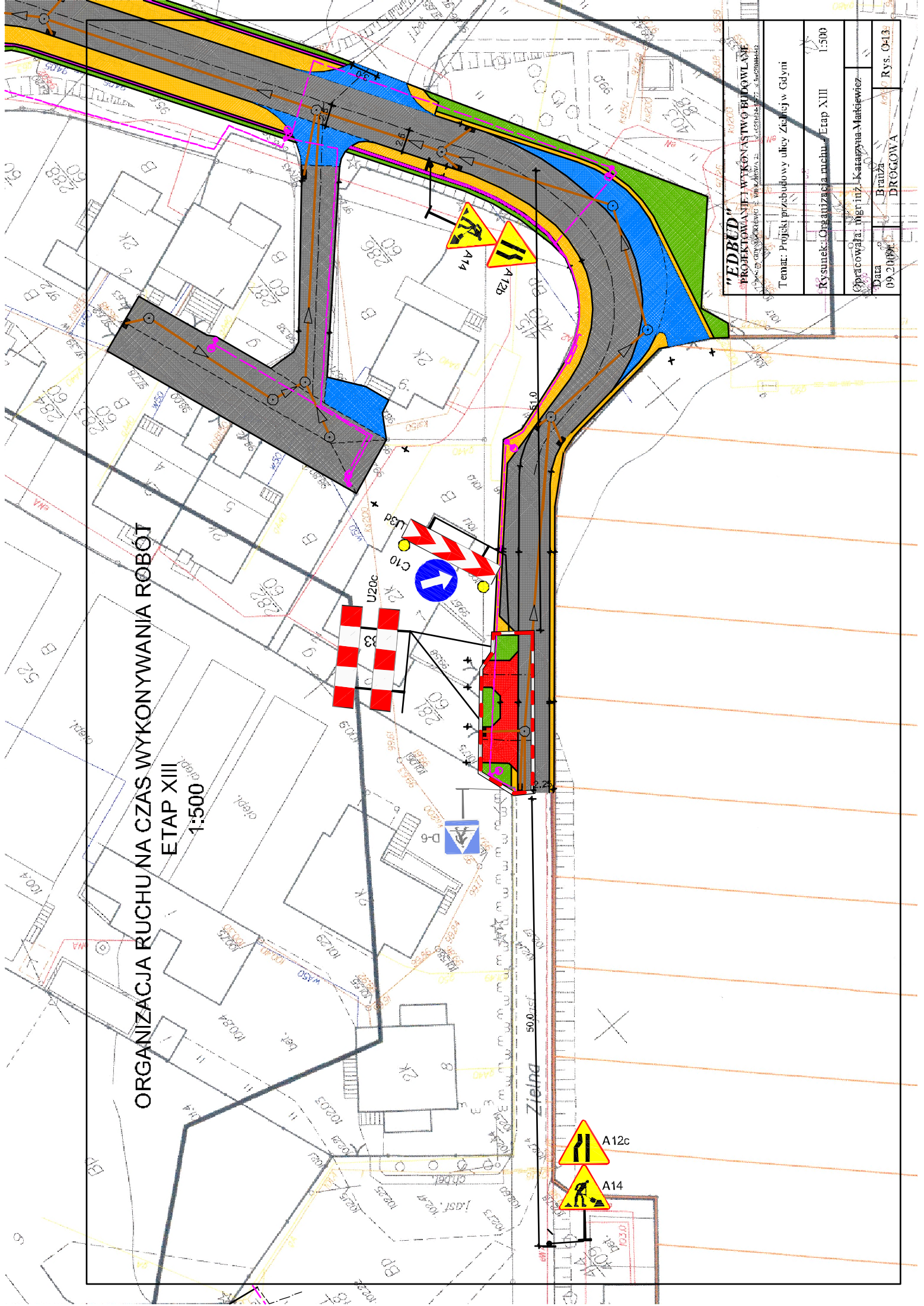


**ORGANIZACJA RUCHU NA CZAS WYKONYWANIA ROBÓT  
ETAP XII  
1:500**

<b>"VED-BUD"</b>	
PROJEKTOWANIE WYKONANSTWO BUDOWLANE	
Miejscowość: Mikołajów, ul. Zielnej, 140/12	
Temat: Projekt przebudowy ulicy Zielnej w Gdyni	
Rysunek: Organizacja ruchu - Etap XII	1:500
Opracowała: mgr inż. Karolina Markiewicz	
Data: 09.2009r.	Bransza: DROGOWA
	Rys.: O-12



**ORGANIZACJA RUCHU NA CZAS WYKONYWANIA ROBÓT**  
**ETAP XIII**  
**1:500**

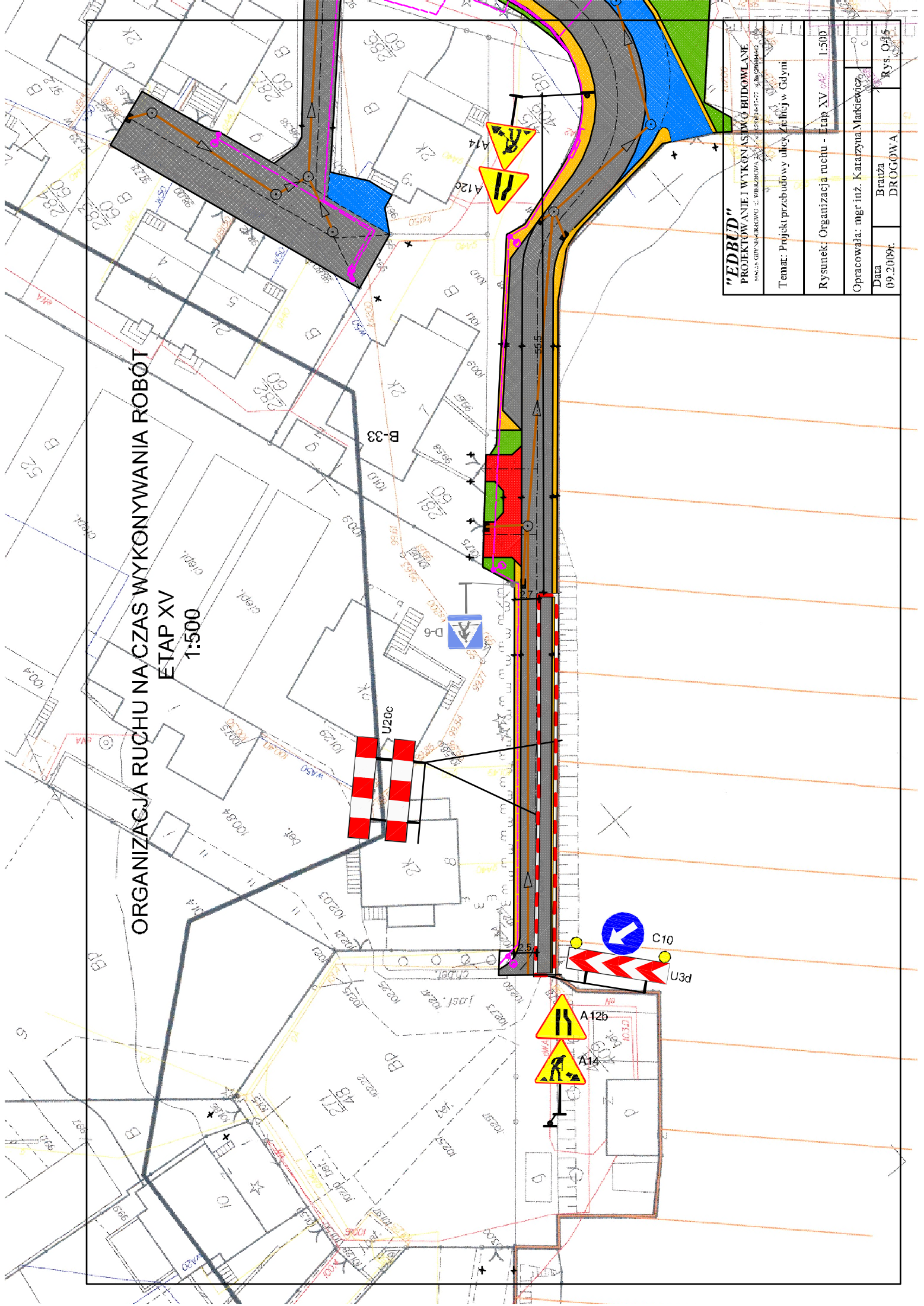


<b>"EDRUD"</b>	
PROJEKTOWANIE I WYKONANIE BUDOWLANYCH	
Pracownia Projektowa i Wykonawcza, ul. Kaszubów 2, 80-001 Gdańsk	
Temat: Projekt przebudowy ulicy Zielonej Gdyni	
Rysunek: Organizacja ruchu	Etap XIII
1:500	
Opracowała: inż. inż. Katarzyna Matekiewicz	
Data: 09.2009r.	Branża: DROGOWA
Rys. 043	

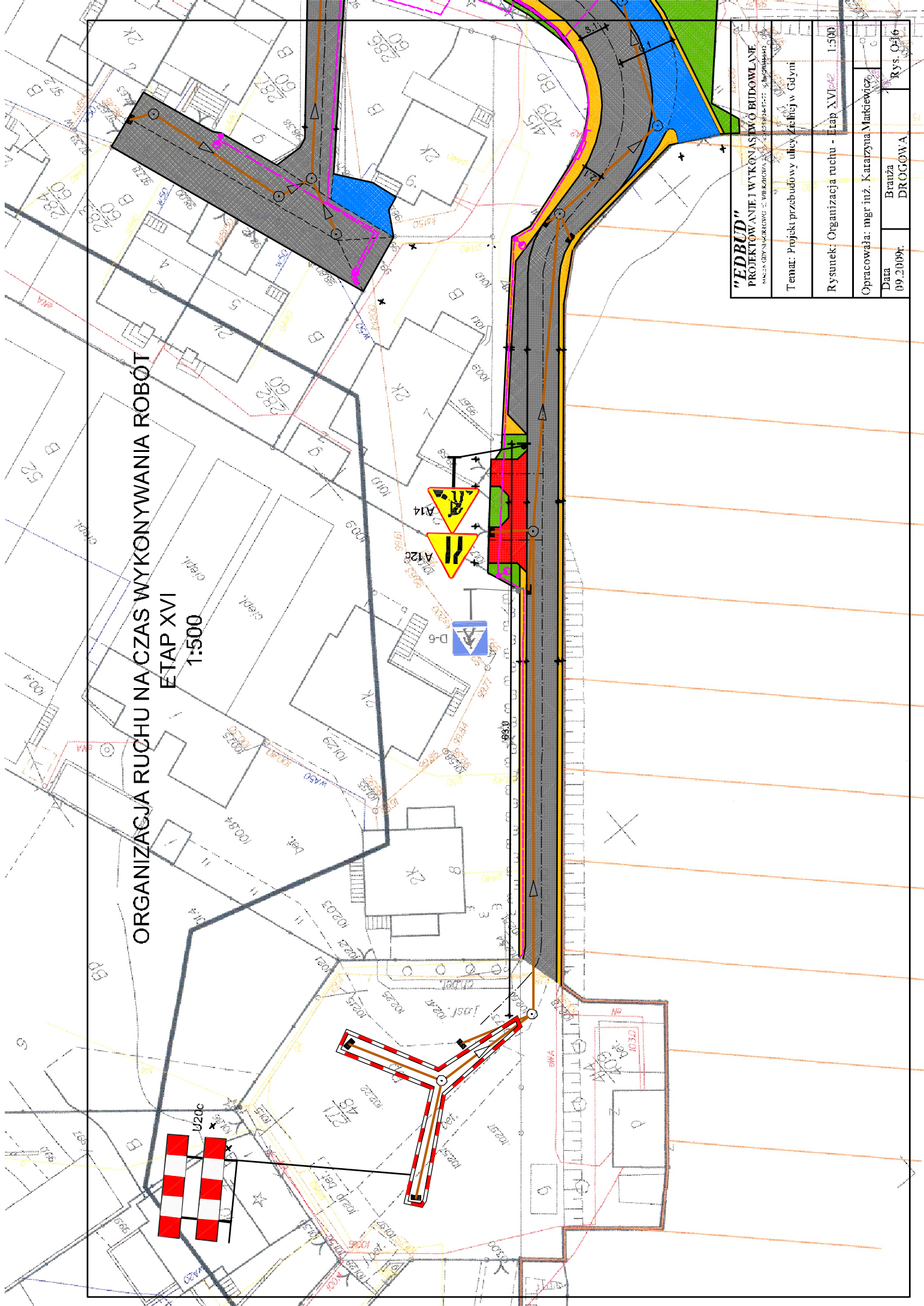


**ORGANIZACJA RUCHU NA CZAS WYKONYWANIA ROBÓT  
ETAP XV  
1:500**

<b>"EDRUD"</b>	
PROJEKTOWANIE I WYKONANIE ROBÓT BUDOWLANYCH	
MAGAZYNOWA 3, WILKOWA 2, POLSKA 277, ŚWIĘTOGÓRSKIE	
Temat: Projekt przebudowy ulicy Żelaznej w Gdyni	
Rysunek: Organizacja ruchu - Etap XV	1:500
Opracowała: mgr inż. Katarzyna Markiewicz	
Data: 09.2009r.	Rys. 01/5
Branża: DROGOWA	

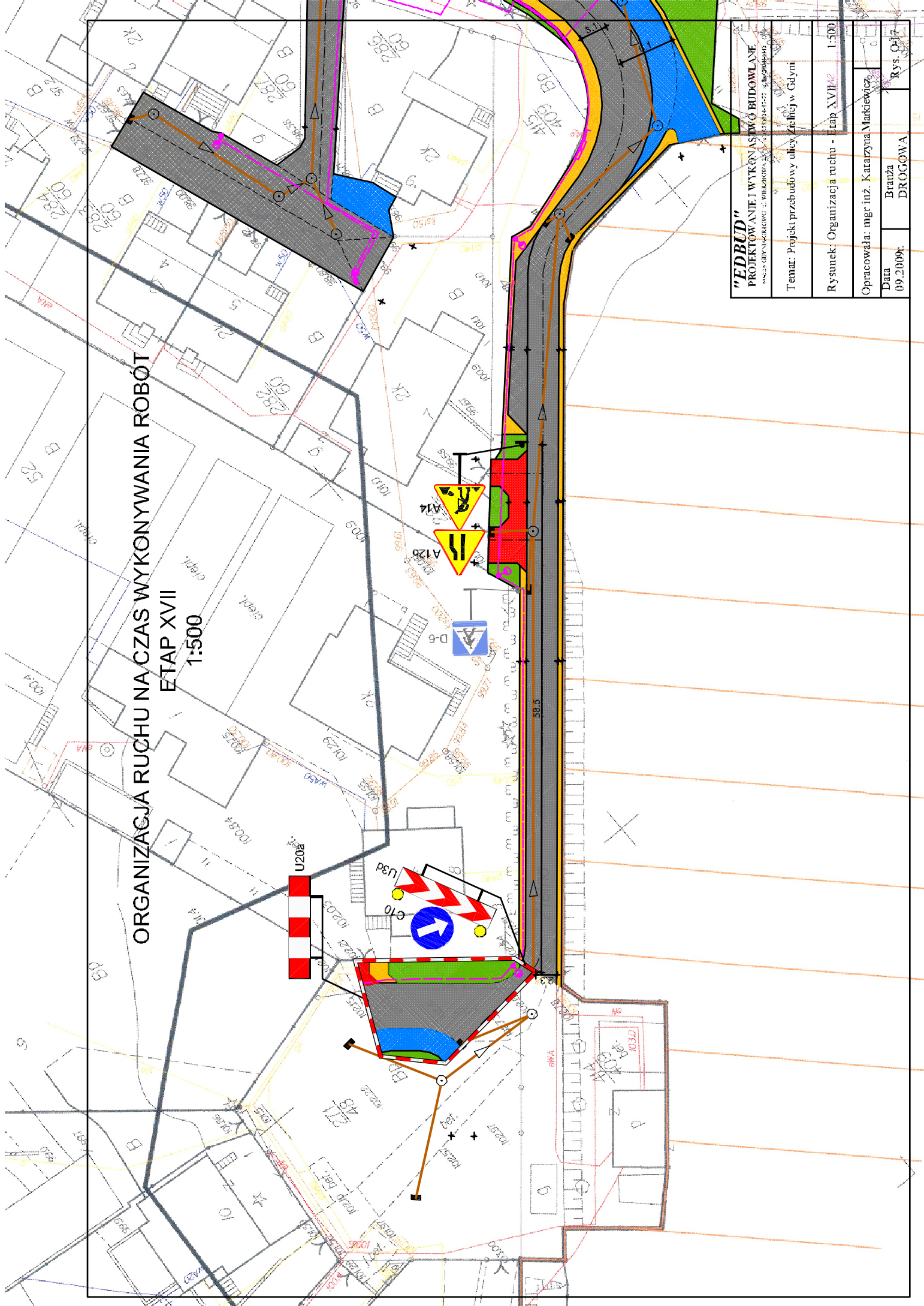


**ORGANIZACJA RUCHU NA CZAS WYKONYWANIA ROBÓT  
ETAP XVI  
1:500**



<b>"EDRUD"</b> PROJEKTOWANIE I WYKONANIE ROBÓT BUDOWLANYCH MAGDALYNA WIERZBIŃSKA, ul. Żelazna 27, 53-600 Wrocław	
Temat: Projekt przebudowy ulicy Żelaznej w Gdyni	
Rysunek: Organizacja ruchu - Etap XVI	1:500
Opracowała: mgr inż. Katarzyna Markiewicz	
Data: 09.2009r.	Branża: DROGOWA
	Rys. 09/16

**ORGANIZACJA RUCHU NA CZAS WYKONYWANIA ROBÓT  
ETAP XVII  
1:500**

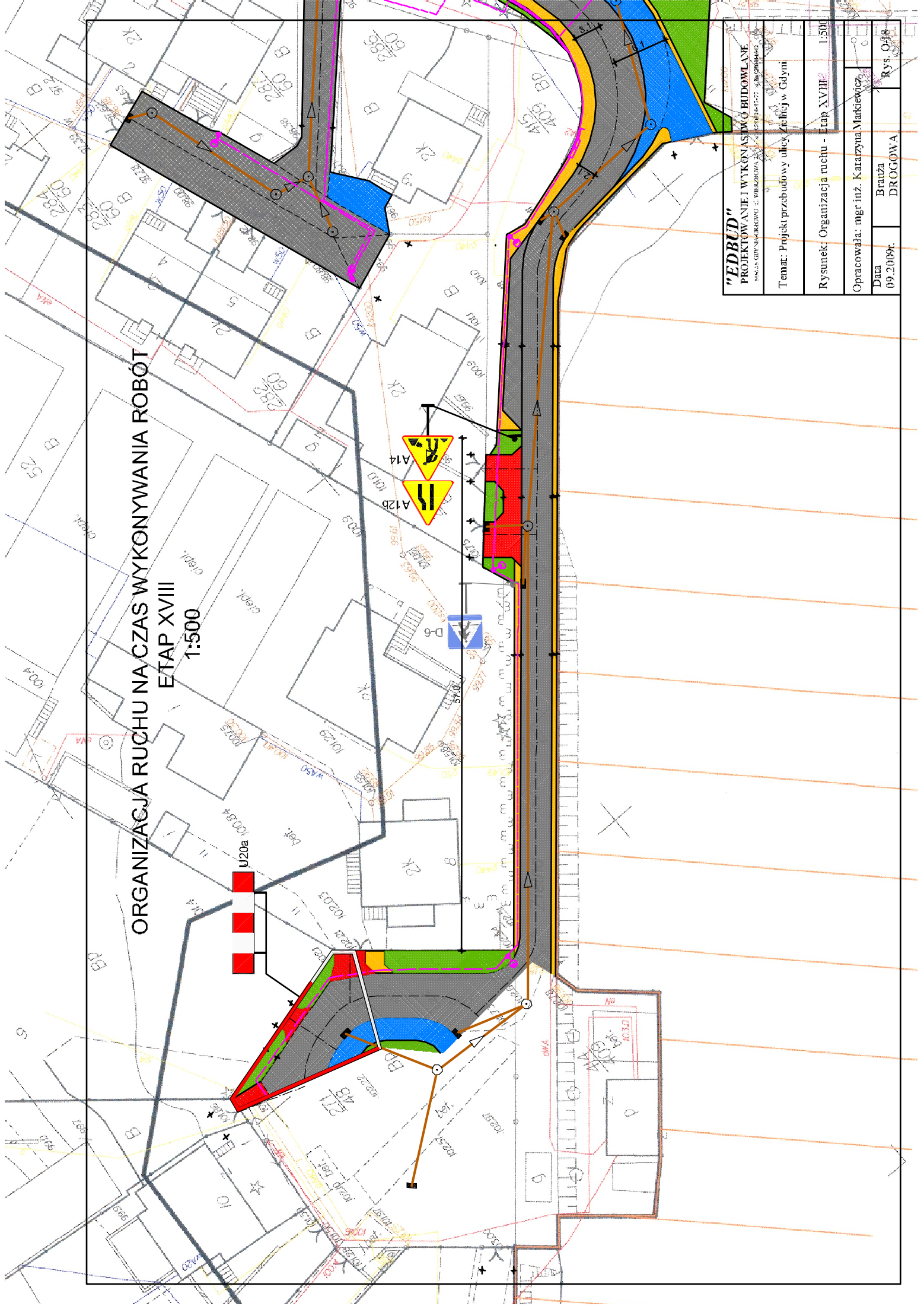


<b>"EDRUD"</b>	
PROJEKTOWANIE I WYKONANIE ROBÓT BUDOWLANYCH	
MAGDALYNA WIERZBIŃSKA, ul. Żelaznej 77, 54-600 Wrocław	
Temat: Projekt przebudowy ulicy Żelaznej w Gdyni	
Rysunek: Organizacja ruchu - Etap XVII	1:500
Opracowała: mgr inż. Katarzyna Markiewicz	
Data: 09.2009r.	Rys. 017
Branża: DROGOWA	

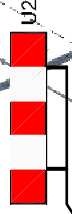
ORGANIZACJA RUCHU NA CZAS WYKONYWANIA ROBÓT  
ETAP XVIII  
1:500



<b>"EDRUD"</b> PROJEKTOWANIE I WYKONANIE ROBÓT BUDOWLANYCH MAGDALYNA WIERZBIŃSKA, ul. Żelazna 27, 54-600 Wrocław	
Temat: Projekt przebudowy ulicy Żelaznej w Gdyni	
Rysunek: Organizacja ruchu - Etap XVIII	1:500
Opracowała: mgr inż. Katarzyna Markiewicz	
Data: 09.2009r.	Branża: DROGOWA
	Rys. 018



**ORGANIZACJA RUCHU NA CZAS WYKONYWANIA ROBÓT  
ETAP XIX  
1:500**



<b>"EDRUD"</b>	
PROJEKTOWANIE I WYKONANIE ROBÓT BUDOWLANYCH	
MAGDALYNA WIERZBIŃSKA, ul. Żelazna 17, 53-600 Wrocław	
Temat: Projekt przebudowy ulicy Żelaznej w Gdyni	
Rysunek: Organizacja ruchu - Etap XIX	1:500
Opracowała: mgr inż. Katarzyna Markiewicz	
Data: 09.2009r.	Rys. 05/19
Branża: DROGOWA	

