

# Gdyński Dzień Modernizmu



# 2010

**MODERNIZM** to kierunek w architekturze, który rozpowszechnił się w Europie i na świecie w 1. połowie XX wieku, a w Polsce od końca lat 20. XX w. Odnacza się prostymi, często przenikającymi się bryłami budynków i płaskimi dachami. Płaskie dachy pozwalały optymalnie wykorzystać bryłę budynku i weszły na stałe do repertuaru architektury. W budynkach modernistycznych przywiązywano dużą wagę do nowoczesnej konstrukcji, (wykorzystując m.in. żelbet i stal) oraz do funkcjonalnych i wygodnych rozwiązań pomieszczeń. W architekturze niektórych budynków, zwłaszcza użyteczności publicznej, wzniesionych po II wojnie światowej, nawiązywano twórczo do idei modernizmu.

**ELEWACJE MODERNISTYCZNE** z założenia nie mają bogatych ozdób i detali, które uważano za archaiczne, za to odznaczają się eleganckim i dyskretnym wykończeniem. Na elewacjach w Gdyni często stosowano płyty kamienne z wapienia lub piaskowca, szlachetne jasne tynki, płytki ceramiczne i tzw. lastryko czyli barwną masę z różnokolorowymi kamykami.

**KAMIENICE GDYŃSKIE** z lat 30. XX w. mają przestronne sienie, jasne i szerokie klatki schodowe i niskie a więc wygodne stopnie schodowe (oprócz wind), które nie powodują zmęczenia nawet przy wchodzeniu na kolejne piętro. Mieszkania były duże, wygodne i jak na owe czasy nowoczesnie wyposażone.

## DLACZEGO W GDYNI?

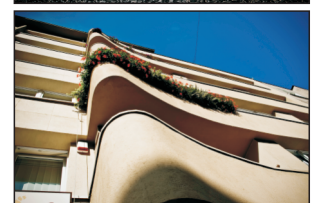
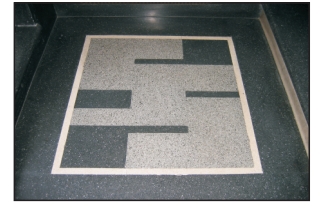
Ze względu na budowę portu i całego miasta w okresie międzywojennym w Gdyni powstało bardzo dużo budynków zaprojektowanych zgodnie z ideami modernizmu. Budynki takie powstawały w tym czasie w różnych miastach Polski – w Warszawie, Katowicach, Krakowie czy Łodzi, ale nigdzie nie powstało tak duże założenie przestrzenne skupionych obok siebie wielokondygnacyjnych kamienic.

W Gdyni coraz więcej mieszkańców ceni modernistyczne dziedzictwo miasta. Prowadzone są remonty konserwatorskie budynków zabytkowych, często przy wsparciu finansowym Gminy Gdynia. Znakomitym przykładem dbałości gdynian o swój zabytkowy, modernistyczny dom, jest Mini-muzeum utworzone w 2009 r. przez mieszkańców budynku przy ul. 3 Maja 27-31, w którym gromadzone i eksponowane są historyczne elementy wyposażenia domu, a także przechowywane są dane o budynku i jego mieszkańcach. Budynek ten jest największym kubaturowo domem międzywojennej Gdyni.

## ZABYTKOWY MODERNIZM

W 2007 r. **modernistyczne śródmieście Gdyni** o powierzchni około 91 hektarów z 450. położonymi tu budynkami zostało formalnie uznane za zabytek rangi wojewódzkiej. Na terenie miasta jest obecnie także 25 budynków modernistycznych wpisanych indywidualnie do wojewódzkiego rejestru zabytków (z 65 wpisanych w Gdyni). Zabytki Gdyni należą do najmłodszych w Polsce.

OPRACOWANIE: Biuro Miejskiego Konserwatora Zabytków, Urząd Miasta Gdyni, al. Marszałka Piłsudskiego 52/54, 81-382 Gdynia  
TEKST: Robert Hirsch, SKŁAD GRAFICZNY: Anna Orchowska-Smolińska; FOTOGRAFIE: Robert Hirsch, Anna Orchowska-Smolińska, Katarzyna Jankiewicz

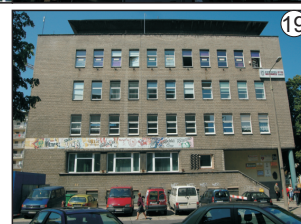


MIEJSCE NA PAMIĄTKOWE PIECZĄTKI

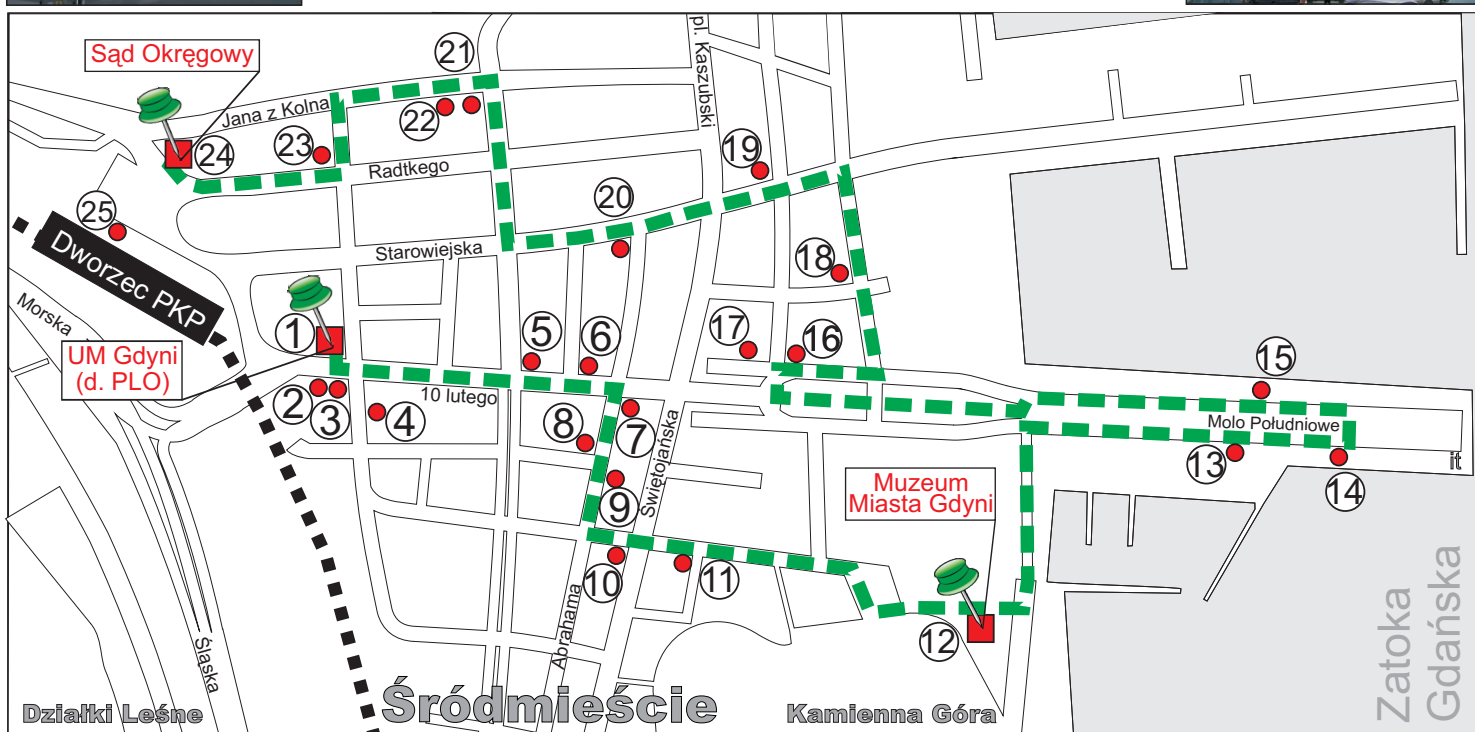




**Trasa modernistycznego spaceru** pokazana na mapce prowadzi przy najważniejszych i położonych blisko siebie budynkach modernistycznych z okresu międzywojennego i z czasów powojennych. Oprócz budynków przy podstawowej trasie, wiele interesujących obiektów modernistycznych znajduje się przy ul. Świętojańskiej, na Kamiennej Górze oraz w rejonie portu i na jego terenie. **Przeście trasy podstawowej zajmuje około 3 godzin.**



## TRASA ZWIEDZANIA



## NAJWAŻNIEJSZE OBIEKTY NA TRASIE ZWIEDZANIA



1. Budynek Urzędu Miasta Gdyni, powojenny budynek Polskich Linii Oceanicznych, przedwojenny biurowiec Zakładu Ubezpieczeń Społecznych, ul. 10 Lutego 24
2. Kamienica bliźniacza Mikicińskiego i Dańkowskiego, ul. 10 Lutego 35/35A
3. Dom Rzemiosła w Gdyni, ul. 10 Lutego 33
4. Budynek mieszkalny Banku Gospodarstwa Krajowego, ul. 3 Maja 27/31
5. Urząd Pocztowy, ul. 10 Lutego 10
6. Bank Gospodarstwa Krajowego, ul. 10 Lutego 8
7. Kamienica Orłowskich, ul. 10 Lutego 5
8. Kamienica Reicha i Birnbauma, ul. Abrahama 28
9. Kamienica Firmy „Pantarei”, ul. Abrahama 37
10. Kamienica Firmy „Paged” („Polskiej Agencji Eksportu Drewna”), ul. Świętojańska 44 i ul. Armii Krajowej 21
11. Kamienica Tuchołki, ul. Armii Krajowej 9
12. Muzeum Miasta Gdyni, ul. Zawiszy Czarnego 1
13. Wydział Nawigacji AM, d. Dom Żeglarski, al. Jana Pawła II 3
14. Akwarium Gdyni, d. Stacja Morska, al. Jana Pawła II 1
15. Przystań Żeglugi Przybrzeżnej, al. Jana Pawła II 2
16. Kamienica Pręczkowskich, Skwer Kościuszki 10-12
17. Kamienica Jurkowskiego, Skwer Kościuszki 16
18. Gmach Państwowego Instytutu Meteorologicznego, ul. Waszyngtona 42
19. Budynek YMCA, ul. Żeromskiego 26
20. Kamienica Hundsdorffów, ul. Starowiejska 7 i ul. Abrahama 2
21. Dom Marynarza Szwedzkiego, ul. Jana z Kolna 25
22. Dom Rybaka, ul. Jana z Kolna 27
23. Zespół Hal Targowych, ul. Wójta Radtkego 38
24. Budynek Sądu Okręgowego i Prokuratury, pl. Konstytucji 5
25. Dworzec Gdynia Główna, pl. Konstytucji 1

