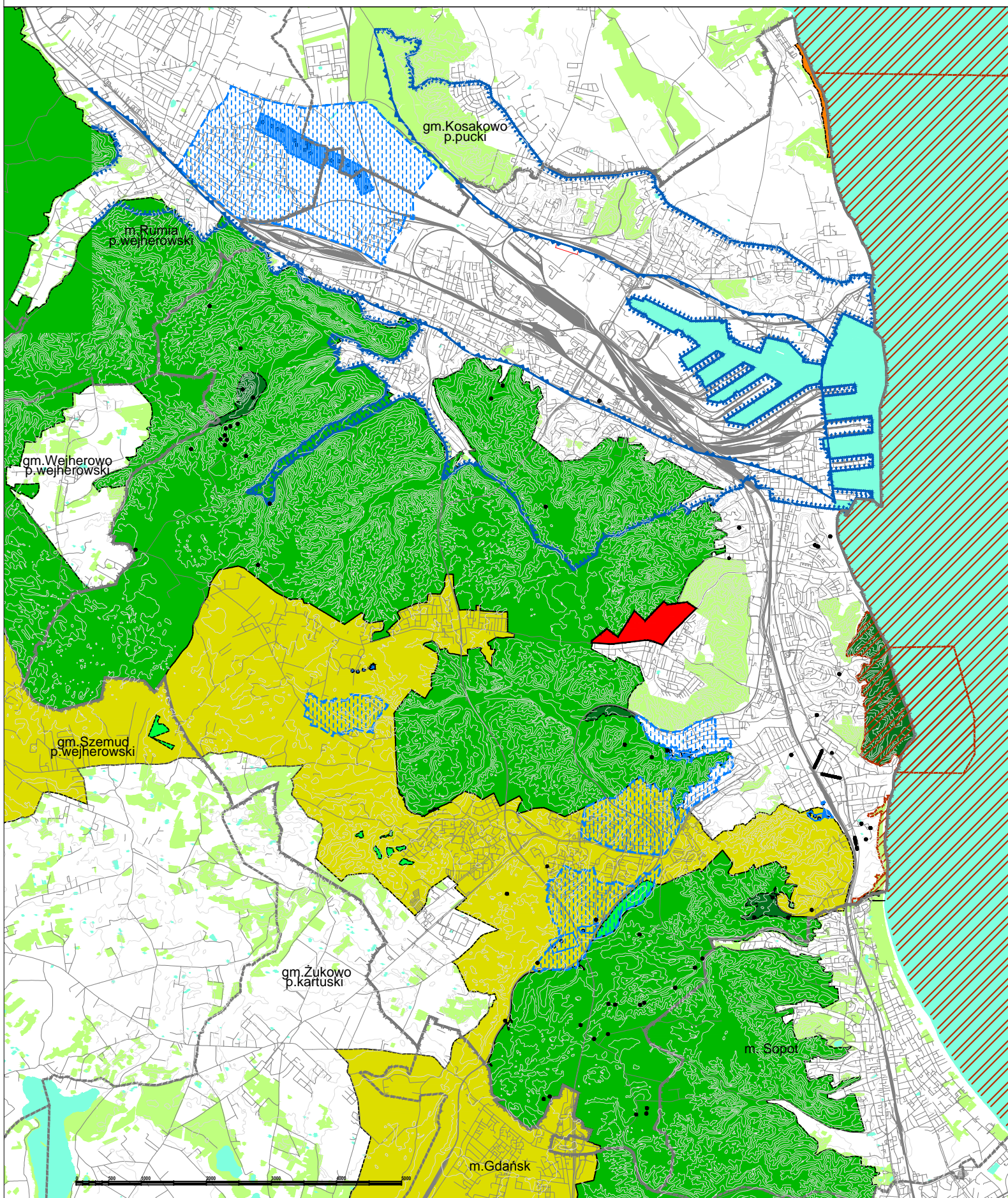





Ryc. 6. Położenie obszaru opracowania względem form ochrony przyrody i zasobów środowiska





LEGENDA





FORMY OCHRONY PRZYRODY

-  Trójmiejski Park Krajobrazowy (TPK)
-  otulina TPK
-  rezerваты przyrody
-  pomniki przyrody

-  obszar ostoi NATURA 2000 / granica między ostojami
-  użytki ekologiczne
-  stanowisko dokumentacyjne przyrody nieożywionej

ZASOBY UŻYTKOWE ŚRODOWISKA

-  studnie i grupy studni komunalnych z terenami ochrony bezpośredniej ujęć wody
-  tereny ochrony bezpośredniej ujęć wody

-  projektowany teren ścisłej ochrony ujęcia wody "Rumia"
-  projektowane tereny ochrony pośredniej ujęć wody
-  główny zbiornik wód podziemnych nr 110 Pradoliny Kaszubskiej i rzeki Redy
-  obszar ochronny GZWP nr 110

ELEMENTY INFORMACYJNE

-  granice gmin sąsiednich
-  granice miasta Gdyni
-  lokalizacja obszaru objętego planem miejscowym