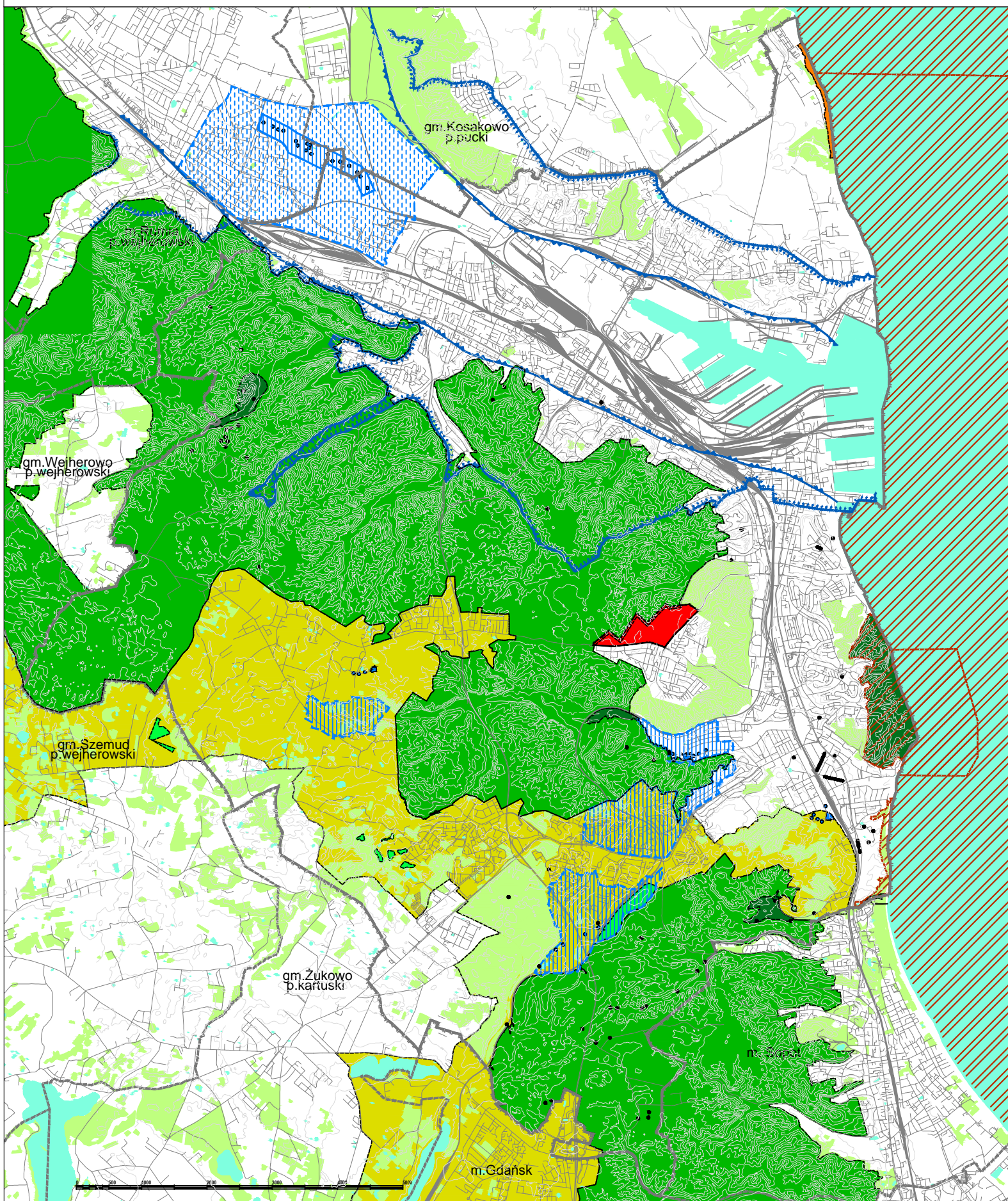





Ryc. 7. Położenie obszaru planu względem form ochrony przyrody i zasobów środowiska





OZNACZENIA





FORMY OCHRONY PRZYRODY

-  Trójmiejski Park Krajobrazowy (TPK)
-  otulina TPK
-  rezerwat przyrody
-  pomniki przyrody

-  obszar ostoi NATURA 2000 / granica między ostojami
-  użytki ekologiczne
-  stanowisko dokumentacyjne przyrody nieożywionej

FORMY OCHRONY ZASOBÓW ŚRODOWISKA

-  studnie i grupy studni komunalnych z terenami ochrony bezpośredniej ujęć wody
-  tereny ochrony bezpośredniej ujęć wody

-  tereny ochrony pośredniej ujęć wody
-  teren ścisłej ochrony ujęcia wody "Rumia"
-  główny zbiornik wód podziemnych nr 110 Pradoliny Kaszubskiej i rzeki Redy
-  obszar ochronny GZWP nr 110

ELEMENTY INFORMACYJNE

-  granice gmin sąsiednich
-  granice miasta Gdyni
-  lokalizacja obszaru objętego planem miejscowym