

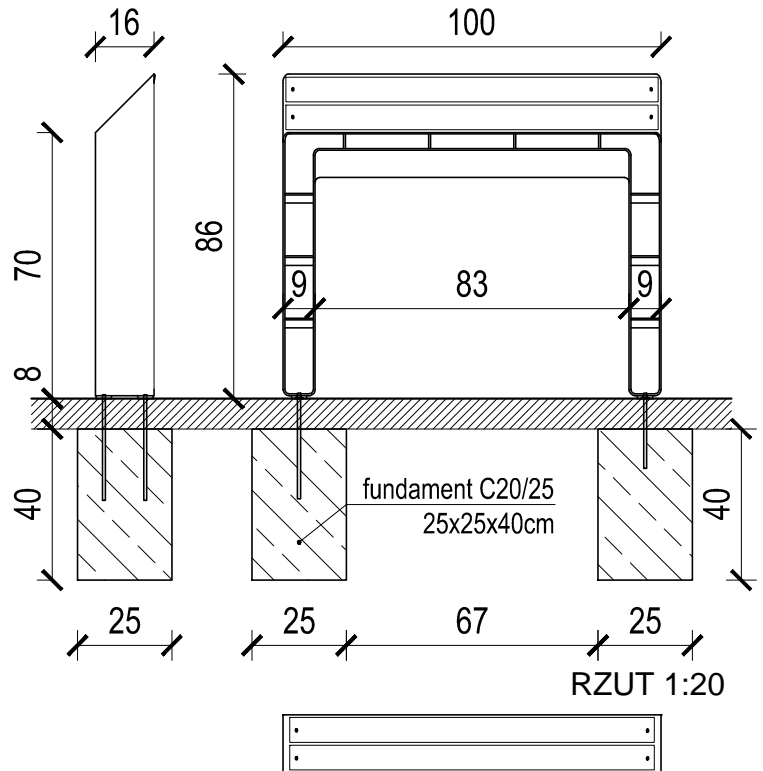
PROJEKT WYKONAWCZY ŁAWKA DO PRZYSIADANIA - ETAP 1



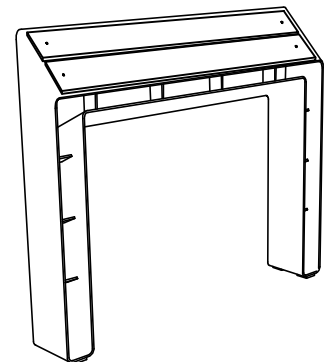
WIDOK

WIDOK BOKU

WIDOK FRONTU 1:20



PERSPEKTYWA



ŁAWKA DO PRZYSIADANIA (PRZYSIADAK)

Konstrukcja stalowa wykonana z giętej stali arkusza pokryta ochronną warstwą ocynku i piecowym lakierem proszkowym, matowym.

Rama nośna

Z blachy stalowej gr 5 mm, spawanej.

Drewno

Na ławce do przysiadania znajdują się dwie deski drewniane o wymiarach 95cm x 9cm z drewna *jałoba* - olejowane przymocowane do konstrukcji stalowej za pomocą nierdzewnych śrub.

Kolorystyka

Kolor elementów stalowych Ral 7012.

Kotwienie

Kotwienie w fundamencie betonowym (umieszczonym pod powierzchnią chodnika) za pomocą prętów gwintowanych M12. Wszystkie elementy ławki muszą być odpowiednio zakotwiczone zgodnie z instrukcją producenta.

Waga: 33 kg.

Fundament: 25 x 40 x 40 cm z betonu C20/25 lub stopy fundamentowe systemowe producenta.

Ilość 2 sztuk.

Śruby M12 - ilość 4 szt.

ILOŚĆ:

ETAP 1: 1 szt

Rozwiązania zawarte w niniejszym opracowaniu podlegają ochronie prawa autorskiego i mogą być powielane oraz udostępniane osobom trzecim jedynie przez Zamawiającego w zakresie określonym w umowie o przeniesienie praw autorskich lub na podstawie pisemnego zezwolenia w/w Biura z zastrzeżeniem wszelkich skutków prawnych

<p>BPBK s.a. Biuro Projektów Budownictwa Komunalnego spółka akcyjna w Gdańsku</p> <p>80-237 Gdańsk, ul. Jana Uphagena 27 tel. 058 341-40-11; fax 058 341-89-46</p>		<p>REWITALIZACJA TERENÓW DZIELNICY CHYLONIA W GDYNI WRAZ Z ROZBUDOWĄ ULIC KOMIEROWSKIEGO, OPATA HACKIEGO, ZAMENHOFA I ŚW.MIKOŁAJA ORAZ BUDOWĄ KOLEKTORA DESZCZOWEGO DO RZĘKI CHYLONKI</p> <p>ŁAWKA DO PRZYSIADANIA</p>	
<p>Stadium opracowania: PROJ. WYKONAWCZY – ETAP 1</p>		<p>Data: 01.2016 Skala: –</p>	
<p>Nr zlec: 0151/0287</p>		<p>Nr arch: – Rys nr 16</p>	
Projektant:	mgr inż. arch. Anna Smółko	specj. architektoniczna	376/94/OL
Opracowanie:	inż. arch. Mateusz Labuda	specj. upr. nr	–
	mgr inż. arch. Paweł Nalewajski	specj. upr. nr	–
	–	specj. upr. nr	–
Sprawdzający:	mgr inż. arch. Sławomir Bryczkowski	specj. architektoniczna	P0/KK/121/06