

REWITALIZACJA

WITOMINO-RADIOSTACJA zachodnia część dzielnicy

Konsultacje społeczne projektu Gminnego Programu Rewitalizacji 11.01.2017 r

Rewitalizacja to „proces wyprowadzania ze stanu kryzysowego obszarów zdegradowanych, prowadzony w sposób kompleksowy, poprzez zintegrowane działania na rzecz lokalnej społeczności, przestrzeni i gospodarki, skoncentrowane terytorialnie, prowadzone przez interesariuszy rewitalizacji na podstawie gminnego programu rewitalizacji”¹.

Musi łączyć w sobie komponent inwestycji (zmiany w przestrzeni) oraz społeczny (praca z lokalną społecznością). Plan działania na terytoriach (Gminny Program Rewitalizacji) powinien być wypracowany w oparciu o partycypację, w dialogu z lokalną społecznością.

¹Definicja z Ustawy o rewitalizacji z dnia 9 października 2015 r.

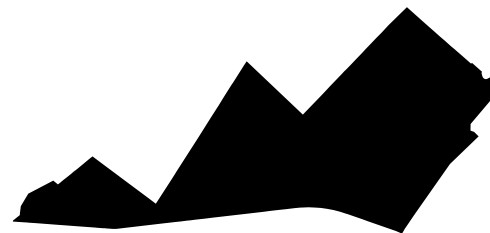
OBSZAR WITOMINA WSKAZANY DO REWITALIZACJI

POWIERZCHNIA TERENU: 37,1 ha

LICZBA LUDNOŚCI: 5 300 OSÓB
(ok 52% populacji całej dzielnicy)

OKRES TRWANIA PROCESU REWITALIZACJI:
2017-2026

ŁĄCZNA KWOTA WSPARCIA:
15 330 000 PLN



KONSULTACJE I POZNAWANIE WITOMINA-RADIOSTACJI

SPACERY BADAWCZE

LUTY-MARZEC 2015 – 17 SPACERÓW

SPACERY Z OSOBAMI Z NIEPEŁNOSPRAWNOŚCIAMI

PAŹDZIERNIK – GRUDZIEŃ 2015 – 24 SPACERY

SPACER WIRTUALNY

MARZEC 2016 – 804 UCZESTNIKÓW

MAPY SENTYMENTALNE I DZIAŁANIA TOŻSAMOŚCIOWE

PANEL OBYWATELSKI

CZERWIEC – PAŹDZIERNIK 2016 – 44 BADANYCH

SPOTKANIE W SPRAWIE REWITALIZACJI

SPOTKANIA W SPRAWIE BUDŻETU OBYWATELSKIEGO

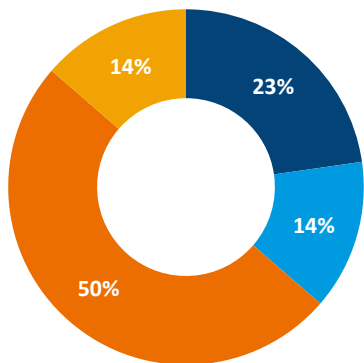
SPOTKANIA ZE WSPÓLNOTAMI MIESZKANIOWYMI

SPOTKANIA Z INTERESARIUSZAMI SPOŁECZNYMI

BUDOWANIE OGRODU PRZY ŚWIETLICY VITAVA

DLACZEGO REWITALIZACJA ?

„Trzeba by poprzestawiać ludziom w głowach – musieliby poczuć się częścią społeczeństwa i się z nim zintegrować. Poczucie, że pracujemy na wspólną rzecz.”



- bardzo mocno związany
- dość mocno związany
- średnio związany
- nie związany
- w ogóle nie związany
- trudno powiedzieć

i Czy jest Pan(i) zainteresowany otrzymywaniem informacji na temat rewitalizacji

Oksywie	58%
ZOH	51%
Babie Doły	48%
Meksyk	36%
Pekin	33%
Witomino	25%
Gdynia	29%



Co najbardziej ceni Pan(i) w obrębie swojego miejsca zamieszkania? Jakiej są mocne strony osiedla?

dostępność terenów rekreacyjnych, zielonych	75%
połączenia komunikacyjne	57%
dostępność usług (sklepy)	52%
lokalizacja na mapie Gdyni	41%
cisza, spokój	30%



Co Pana(i) zdaniem w obrębie miejsca zamieszkania stanowi największy problem? Co wymaga zmiany?

infrastruktura w tym: stan infrastruktury drogowej	32%
stan infrastruktury mieszkaniowej	18%
stan infrastruktury technicznej	14%
społeczność lokalna w tym: więzi społeczne, sąsiedzkie	14%
slaba społeczność lokalna	9%
nagromadzenie problemów społecznych	16%
nagromadzenie problemów społecznych	25%

**inne

**** korki, zamknięcie dyskontów obecność dzików, brak miejsca spotkań dla mieszkańców (np. kawiarnia, świetlica dla młodzieży), brak oferty kulturalnej, alkoholizm, chuligaństwo, brak udogodnień dla biegaczy i rowerzystów** 66%

Witomino

1. Profil mieszkańców



41%
EMERYCI I RENCISCI

2. Zakorzenie w dzielnicy



50%
CZUJE SIĘ ŚREDNIO
ZWIĄZANYCH
Z DZIELNICĄ

4,0

ŚREDNIA OCENA
MIESZKANIA
W DZIELNICY



23

ŚREDNIA LICZBA LAT
ZAMIESZKIWANIA
W DZIELNICY

3. Mocne strony



DOBRE
POŁĄCZENIA
KOMUNIKACYJNE



DOBRA LOKALIZACJA
NA MAPIE GDYNI



DOSTĘP
DO TERENÓW
REKREACYJNYCH



DUŻA DOSTĘPNOŚĆ
SKLEPÓW I USŁUG

5. Skojarzenia z dzielnicą

cmentarz zielen
Witawa

4. Wyzwania



NAGROMADZENIE
PROBLEMÓW SPOŁECZNYCH



STAN INFRASTRUKTURY
DROGOWEJ



SŁABA SPOŁECZNOŚĆ
LOKALNA

6. Aktywność obywatelska



INDEKS OBEJMUJE:

- poszukiwanie informacji
- głosowanie
- znajomość rodzimego i Budżetu Obywatelskiego

• najniższa wartość osiągnięta w witaminach

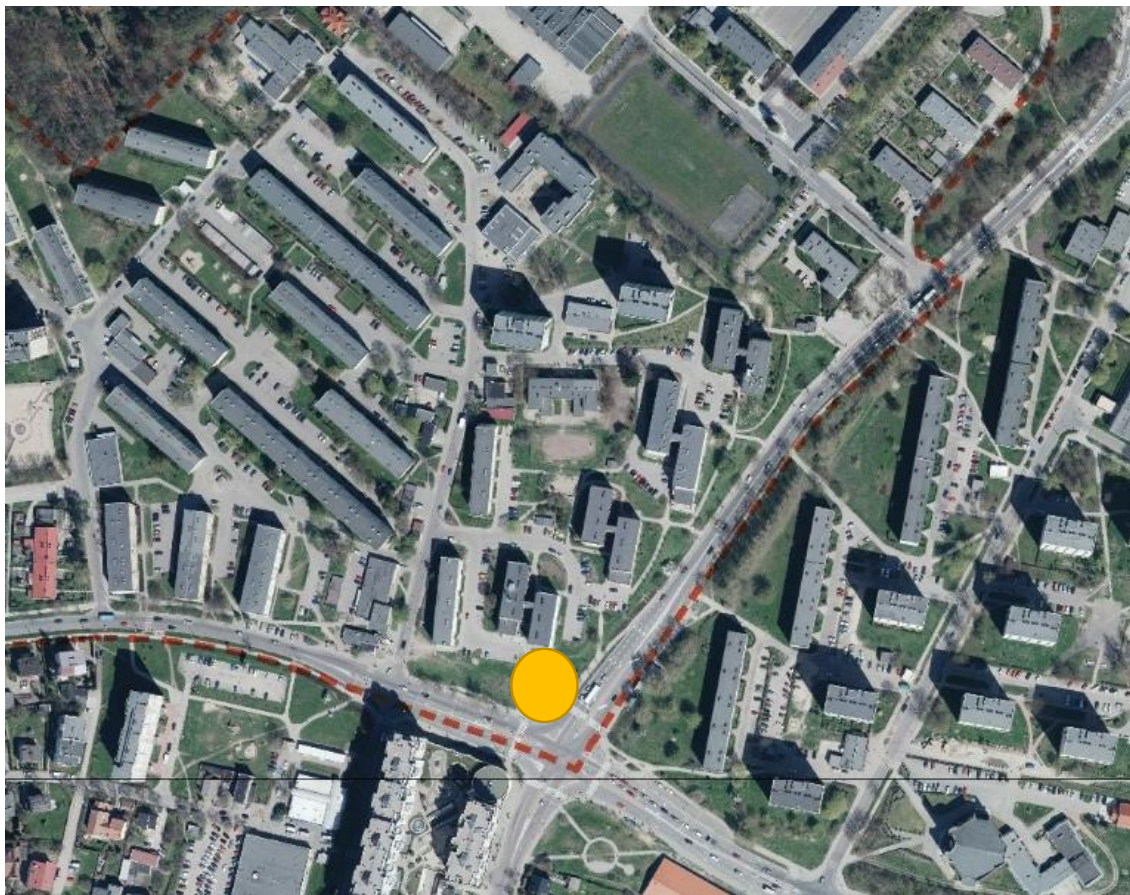
- 1. Utworzenie Centrum Sąsiedzkiego – miejsca integracji i organizacji czasu wolnego**
- 2. Wzbogacenie obszaru o ponadlokalne funkcje rekreacyjne**
- 3. Budowanie tożsamości dzielnicy poprzez integrującą i charakterystyczną przestrzeń publiczną – ciąg pieszo-jezdny**
- 4. Poprawa bezpieczeństwa strefy krawędziowej lasu**
- 5. Poprawa warunków mieszkaniowych**
- 6. Poprawa elementów układu drogowego – zwiększenie dostępności do proponowanych rozwiązań przestrzennych**

1. Rozwój usług społecznych świadczonych na rzecz lokalnych społeczności w dzielnicy
2. Partycypacja społeczna i inicjatywy lokalne w procesie rewitalizacji Witomina
3. Utworzenie centrum sąsiedzkiego z biblioteką dla potrzeb rozwoju oferty usług społecznych świadczonych w lokalnej społeczności
4. Rozwój terenów rekreacyjnych w sąsiedztwie Szkoły Podstawowej nr 35
5. Utworzenie ciągu pieszo-jezdnego i osiedlowych przestrzeni publicznych dedykowanych mieszkańcom osiedla
6. Zagospodarowanie fragmentów lasu w obrębie głównych stref wejściowych
7. Kompleksowa modernizacja energetyczna wybranych mieszkalnych budynków komunalnych
8. Remonty wybranych elementów w mieszkalnych budynkach komunalnych
9. Współpraca ze wspólnotami mieszkaniowymi w zakresie remontów i zagospodarowania przestrzeni
10. Poprawa wybranych elementów układu drogowego i dostosowanie do potrzeb mieszkańców w obrębie osiedla

NYCH



Utworzenie centrum sąsiedzkiego z biblioteką dla potrzeb rozwoju oferty usług społecznych świadczonych w lokalnej społeczności



Okres realizacji
2017 -2018

Szacunkowa wartość
3 mln zł

CO SIĘ WYDARZY ? LISTA PRZEDSIĘWZIĘĆ REWITALIZACYJNYCH
**Rozwój terenów rekreacyjnych w sąsiedztwie Szkoły
Podstawowej nr 35**

**Okres realizacji
2017 -2018**

**Szacunkowa wartość
2 mln zł**



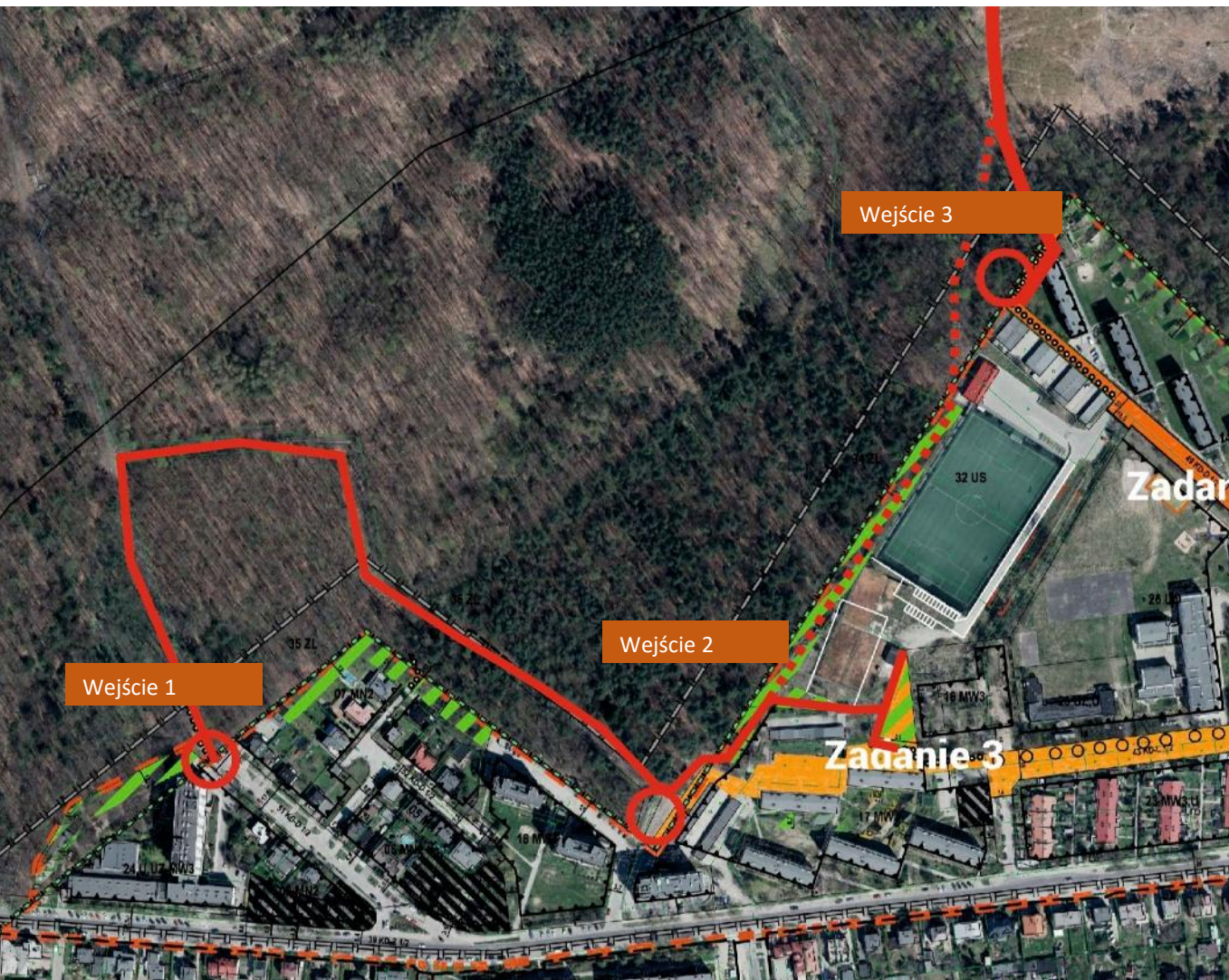
Utworzenie ciągu pieszo-jezdnego

Okres realizacji
2018 -2019

Szacunkowa wartość
1,5 mln zł



Zagospodarowanie fragmentów lasu w obrębie głównych stref wejściowych



Okres realizacji
2018

Szacunkowa wartość
500 tys. zł

**Kompleksowa modernizacja energetyczna wybranych
mieszkalnych budynków komunalnych
Remonty wybranych elementów w mieszkalnych budynkach
komunalnych**



Okres realizacji
2018

**Szacunkowa
wartość**
2,35 mln zł

Okres realizacji
2018-2026

**Szacunkowa
wartość**
860 tys. zł

Współpraca ze wspólnotami mieszkaniowymi w zakresie remontów i zagospodarowania przestrzeni



Okres realizacji
2018

Szacunkowa wartość
850 tys. zł

TERMIN
SKŁADANIA
WNIOSKÓW:
17.01.2017

Poprawa wybranych elementów układu drogowego i dostosowanie do potrzeb mieszkańców w obrębie osiedla

Ulice Nauczycielska i Sosnowa



Okres realizacji
2018-2020

**Szacunkowa
wartość**
3,5 mln zł

**Rozwój usług społecznych świadczonych na rzecz
lokalnych społeczności w dzielnicy
Partycypacja społeczna i inicjatywy lokalne w procesie
rewitalizacji**



Okres realizacji
2018-2026

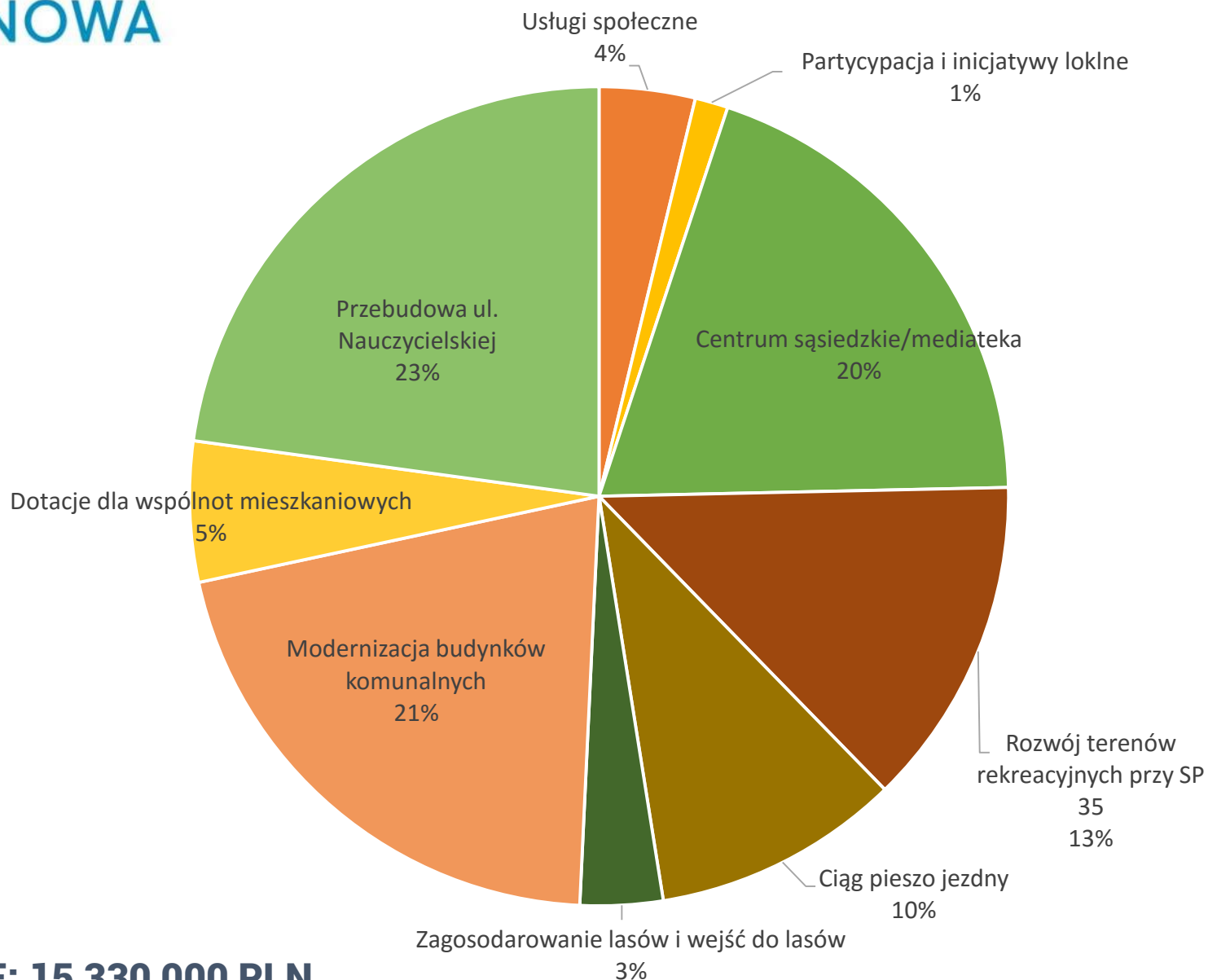
**Szacunkowa
wartość**
580 tys zł

Okres realizacji
2019-2022

**Szacunkowa
wartość**
200 tys zł

- 1. SIEĆ PRACY ZE SPOŁECZNOŚCIĄ LOKALNĄ**
- 2. ZMNIEJSZENIE LICZBY OSÓB ZALEŻNYCH OD POMOCY SPOŁECZNEJ, W TYM OSÓB POZOSTAJĄCYCH POZA RYNKIEM PRACY**
- 3. ZMNIEJSZENIE LICZBY OSÓB ZALEŻNYCH OD POMOCY SPOŁECZNEJ, MODEL ODDZIAŁYWANIA POMOCY SPOŁECZNEJ NA TERENACH REWITALIZOWANYCH**
- 4. WYRÓWNYWANIE SZANS W DOSTĘPIE DO EDUKACJI, KULTURY, SPORTU. MODEL ZWIĘKSZANIA OFERTY MIEJSKIEJ KIEROWANEJ DO MIESZKAŃCÓW NA TERENACH REWITALIZOWANYCH**
- 5. WŁĄCZANIE SPOŁECZNOŚCI LOKALNEJ W DZIAŁANIA NA TERENACH REWITALIZOWANYCH**
- 6. DZIAŁALNOŚĆ LOKALNYCH CENTRÓW W DZIELNICACH REWITALIZOWANYCH**
- 7. PROGRAM MINI GRANTÓW**

STRUKTURA KOSZTÓW REWITALIZACJI DLA WITOMINA



ŁĄCZNIE: 15 330 000 PLN

Konsultacje społeczne zapisów dla poszczególnych podobszarów 11 stycznia 2017 – 10 lutego 2017

Możliwość składania uwag do programu:

email: rewitalizacja@lis.gdynia.pl,

Pocztą: Laboratorium Innowacji Społecznych, al. Zwycięstwa 96/98, Gdynia 81-451

Osobiście: budynek IV, I piętro, pokój nr 103, w godzinach urzędowania biura 08.00-16.00.

Mobilny punkt konsultacyjny:

Placówka Wsparcia Dziennego Vitawa ul. Widna 8

Poniedziałek 23 stycznia 2017 w godz. 10-14

Wtorek 7 lutego 2017 w godz. 15-19

Dokument dostępny do wglądu :

Infobox

Siedziba Gdynia OdNowa

Internet: www.gdynia.pl/rewitalizacja