

# **KONSULTACJE SPOŁECZNE PROJEKTU GMINNEGO PROGRAMU REWITALIZACJI**

**BABIE DOŁY**

**13.01.2017 r.**

**Rewitalizacja** to „proces wyprowadzania ze stanu kryzysowego obszarów zdegradowanych, prowadzony w sposób kompleksowy, poprzez zintegrowane działania na rzecz lokalnej społeczności, przestrzeni i gospodarki, skoncentrowane terytorialnie, prowadzone przez interesariuszy rewitalizacji na podstawie gminnego programu rewitalizacji”<sup>1</sup>.

Musi łączyć w sobie komponent **inwestycji** (zmiany w przestrzeni) oraz **społeczny** (praca z lokalną społecznością). Plan działania na terytoriach (Gminny Program Rewitalizacji) powinien być wypracowany w oparciu o partycypację, w dialogu z lokalną społecznością.

<sup>1</sup>Definicja z Ustawy o rewitalizacji z dnia 9 października 2015 r.

**OBSZAR BABICH  
DOŁÓW  
WSKAZANY  
DO REWITALIZACJI**

**POWIERZCHNIA TERENU:** 33,9 ha

(ok. 15% powierzchni dzielnicy

**LICZBA LUDNOŚCI:** 99 OSÓB

(ok. 5% populacji całej dzielnicy)

**OKRES TRWANIA**

**PROCESU REWITALIZACJI:**

**2017-2026**

**ŁĄCZNA KWOTA WSPARCIA:**

**4 740 000 PLN**



**MAPY SENTYMENTALNE**

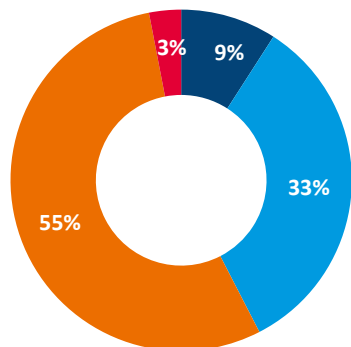
**PANEL OBYWATELSKI**

**CZERWIEC – PAŹDZIERNIK 2016 – 33 BADANYCH**

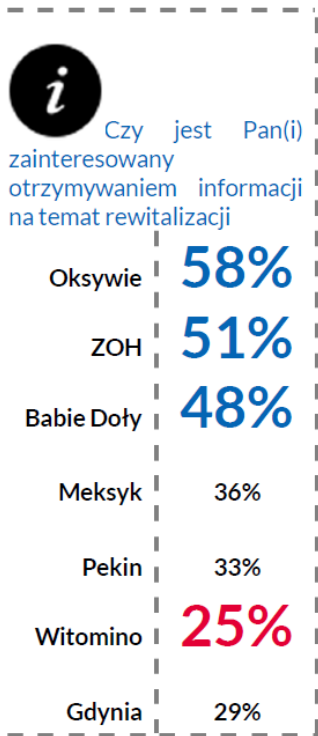
**SPOTKANIE W SPRAWIE REWITALIZACJI**

**SPOTKANIE W SPRAWIE BUDŻETU OBYWATELSKIEGO**

**ROZMOWY Z INTERESARIUSZAMI SPOŁECZNYMI I Z RADĄ DZIELNICY**



- bardzo mocno związany
- dość mocno związany
- średnio związany
- nie związany
- w ogóle nie związany
- trudno powiedzieć



## DLACZEGO REWITALIZACJA ?



Co najbardziej ceni Pan(i) w obrębie swojego miejsca zamieszkania? Jakie są mocne strony dzielnicy?

dostęp do morza	97%
cisza, spokój	82%
walory historyczne	42%
poczucie bezpieczeństwa	33%



Co Pana(i) zdaniem w obrębie miejsca zamieszkania stanowi największy problem? Co wymaga zmiany?

stan infrastruktury drogowej	88%
stan infrastruktury mieszkaniowej	88%
stan infrastruktury technicznej	88%
brak nowych inwestycji	82%
połączenia komunikacyjne	52%
tożsamość mieszkańców	42%
więzi społeczne, sąsiedzkie	39%
słaba społeczność lokalna	39%
dostępność usług (sklepy)	33%
brak ważnych pracodawców	33%
brak oferty aktywizującej społeczność lokalną	30%

# Babie Doty

## 1. Profil mieszkańców



## 2. Zakorzenie w dzielnicy



## 3. Mocne strony



## 5. Skarżenia z dzielnicy



## 4. Wyzwania



## 6. Aktywność obywatelska



- 1. Rozwijanie potencjału turystycznego dzielnicy**
- 2. Zagospodarowanie miejsc rekreacji i integracji**
  - 3. Ochrona dziedzictwa historycznego**
- 4. Poprawa dostępu do infrastruktury technicznej**

**Poprawa stanu technicznego budynków komunalnych w obrębie zespołu dworsko-folwarcznego Nowe Obłuże**



**Okres realizacji**  
**2018 -2023**

**Szacunkowa wartość**  
**100 tys. zł**  
**Koncepcja**  
**rewaloryzacji**  
**70 tys. zł**  
**Dokumentacja**  
**projektowa**

**KWOTA REMONTÓW**  
**UZALEŻNIONA OD**  
**WSKAZANEGO**  
**ZAKRESU PRAC**



**CO SIĘ WYDARZY ?** LISTA PRZEDSIĘWZIĘĆ REWITALIZACYJNYCH  
**Rozwój terenów rekreacyjnych w obrębie Babich Dołów**



**Okres realizacji**  
**2017 - 2020**

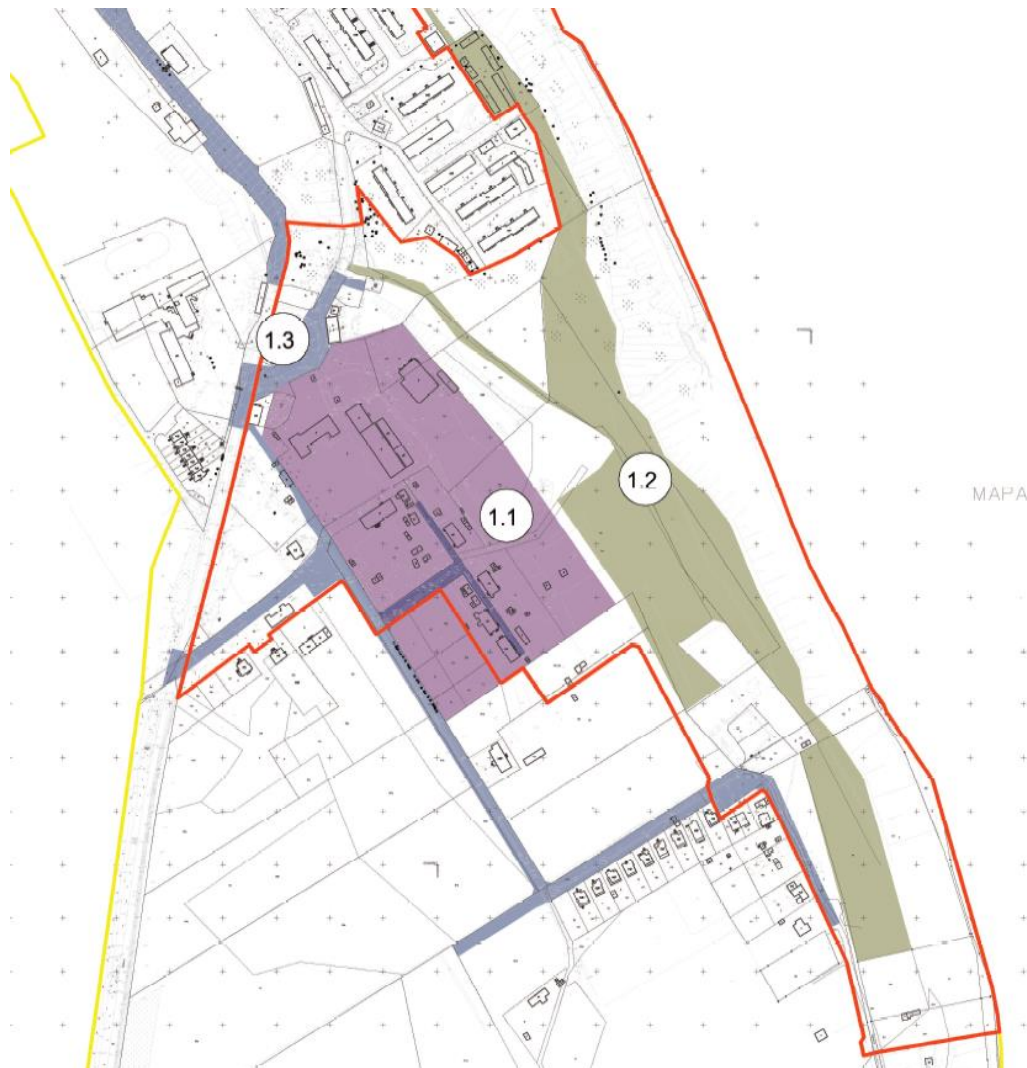
**Szacunkowa wartość**  
**520 tys. zł**



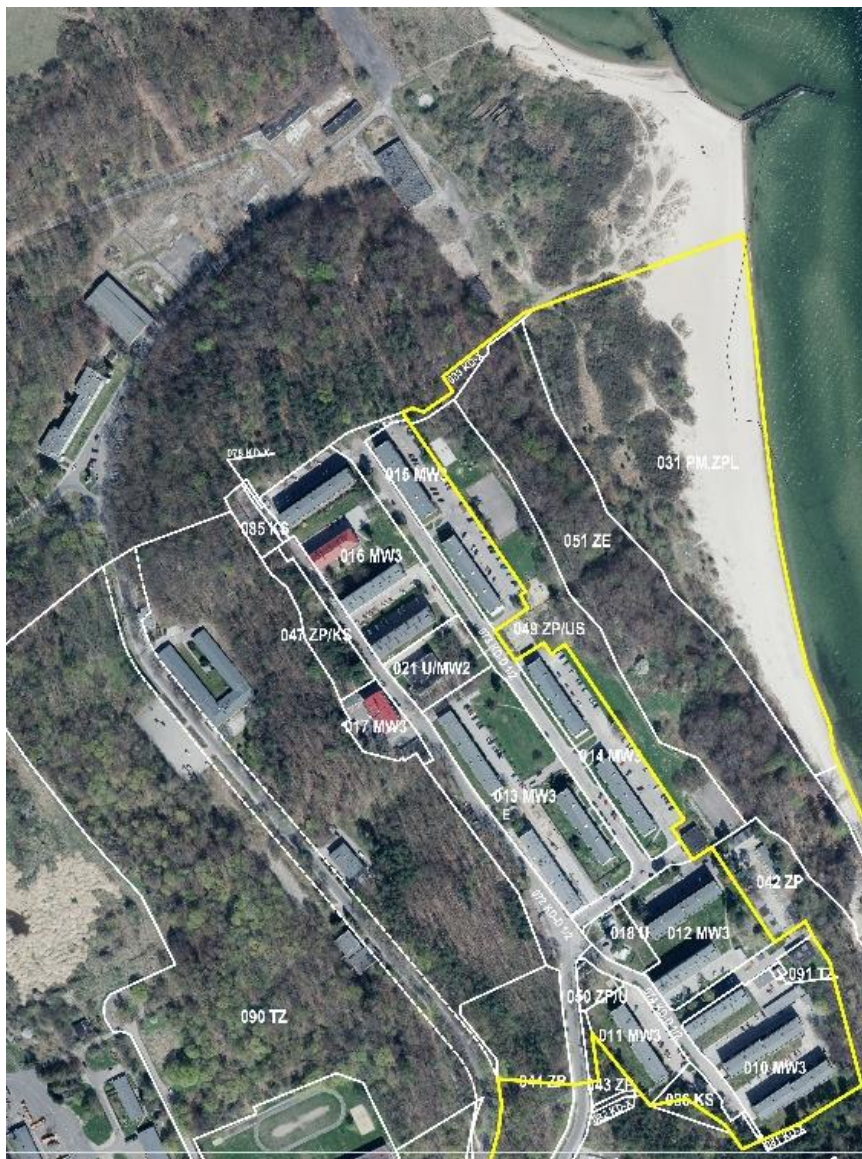
## Budowa kanalizacji sanitarnej i sieci wodociągowej w obrębie ul. Rybaków

Okres realizacji  
**2017**

Szacunkowa  
wartość  
**2,6 mln zł**



## Poprawa dostępu do plaży poprzez zapewnienie dojazdu na przedłużeniu ul. Zielonej



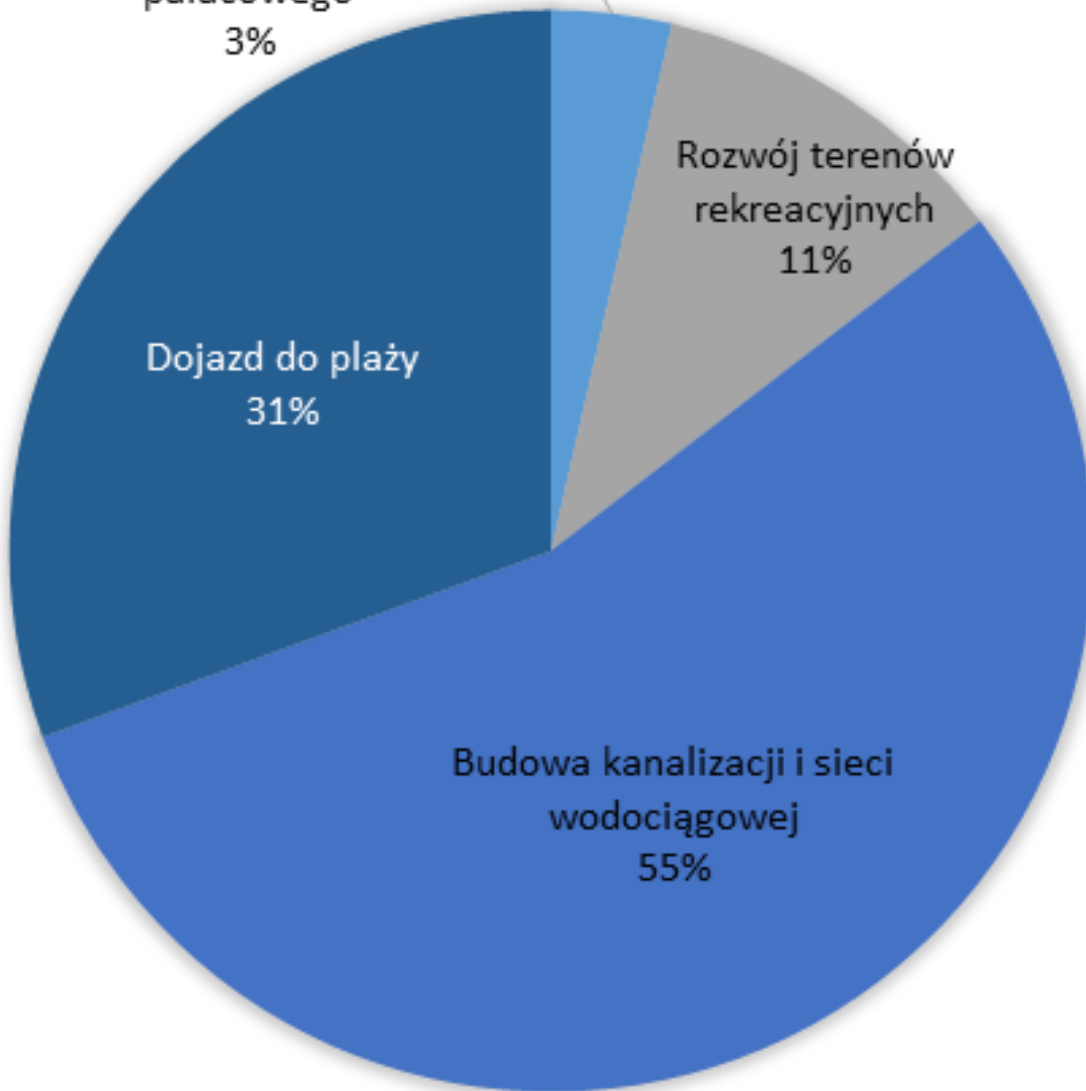
Okres realizacji  
**2018**

Szacunkowa  
wartość  
**1,45 mln zł**

- 1. SIEĆ PRACY ZE SPOŁECZNOŚCIĄ LOKALNĄ**
- 2. ZMNIEJSZENIE LICZBY OSÓB ZALEŻNYCH OD POMOCY SPOŁECZNEJ, W TYM OSÓB POZOSTAJĄCYCH POZA RYNKIEM PRACY**
- 3. ZMNIEJSZENIE LICZBY OSÓB ZALEŻNYCH OD POMOCY SPOŁECZNEJ, MODEL ODDZIAŁYWANIA POMOCY SPOŁECZNEJ NA TERENACH REWITALIZOWANYCH**
- 4. WYRÓWNYWANIE SZANS W DOSTĘPIE DO EDUKACJI, KULTURY, SPORTU. MODEL ZWIĘKSZANIA OFERTY MIEJSKIEJ KIEROWANEJ DO MIESZKAŃCÓW NA TERENACH REWITALIZOWANYCH**
- 5. WŁĄCZANIE SPOŁECZNOŚCI LOKALNEJ W DZIAŁANIA NA TERENACH REWITALIZOWANYCH**
- 6. PROGRAM MINI GRANTÓW**

## STRUKTURA BUDŻETU REWITALIZACJI DLA BABICH DOŁÓW

Projekt rewaloryzacji zespołu dworsko-  
pałacowego  
3%



**ŁĄCZNIE:**  
**4 740 000 PLN**

**Możliwość składania uwag do programu:**

email: [rewitalizacja@lis.gdynia.pl](mailto:rewitalizacja@lis.gdynia.pl),

Pocztą: **Laboratorium Innowacji Społecznych, al. Zwycięstwa 96/98, Gdynia 81-451**

Osobiście: **PPNT Gdynia, budynek IV, I piętro, pokój nr 103, w godzinach urzędowania biura 08.00-16.00**

Ogólnomiejskie spotkanie konsultacyjne

**Gdynia Infobox, wtorek 31 stycznia w godzinach 17-19**

Mobilny punkt konsultacyjny:

**Siedziba Rady Dzielnicy, Szkoła Podstawowa nr 28**

**czwartek, 2 lutego w godzinach 16-20**

Dokument dostępny do wglądu:

**Infobox**

**Siedziba Gdynia OdNowa, Laboratorium Innowacji Społecznych**

**[www.gdynia.pl/rewitalizacja](http://www.gdynia.pl/rewitalizacja)**