

REWITALIZACJA

OSIEDLE

ZAMENHOFA I OPATA HACKIEGO

Konsultacje społeczne projektu Gminnego Programu Rewitalizacji 30.01.2017 r

Rewitalizacja to „proces wyprowadzania ze stanu kryzysowego obszarów zdegradowanych, prowadzony w sposób kompleksowy, poprzez zintegrowane działania na rzecz lokalnej społeczności, przestrzeni i gospodarki, skoncentrowane terytorialnie, prowadzone przez interesariuszy rewitalizacji na podstawie gminnego programu rewitalizacji”¹.

Musi łączyć w sobie komponent inwestycji (zmiany w przestrzeni) oraz społeczny (praca z lokalną społecznością). Plan działania na terytoriach (Gminny Program Rewitalizacji) powinien być wypracowany w oparciu o partycypację, w dialogu z lokalną społecznością.

¹Definicja z Ustawy o rewitalizacji z dnia 9 października 2015 r.

POWIERZCHNIA TERENU: 10,5 ha
LICZBA LUDNOŚCI: 2042 OSÓB
(ok 8,5% populacji całej dzielnicy)

*najgęściej zaludnionym podobszarem
rewitalizacji*



2007-
2008

Diagnoza (wybór obszaru rewitalizacji społecznej, analiza wskaźników, spotkania profesjonalistów z mieszkańcami)

2007-
obecnie

Praca grupy profesjonalistów „Koalicjantów”: przedstawiciele MOPS, policji, straży miejskiej, ngo, wydziałów Urzędu Miasta, biblioteki, kuratorzy i inni

2008

Rozpoczęcie działalności Klubu Osiedlowego „Apteka”, finansowanego w ramach działalności Miejskiego Ośrodka Pomocy Społecznej

2009

Zaprojektowanie przez dzieci „Mojego Wymarzonego placu zabaw”

2010-
2011

Przygotowanie wraz z mieszkańcami koncepcji zagospodarowania przestrzeni osiedla Zamenhofa i Opata Hackiego

2012

Przekazanie zadania do PPNT; wyłonienie w drodze konkursu na „organizowanie społeczności lokalnej” organizacji pozarządowej (Fundacja Zmian Społecznych Kreatywni)

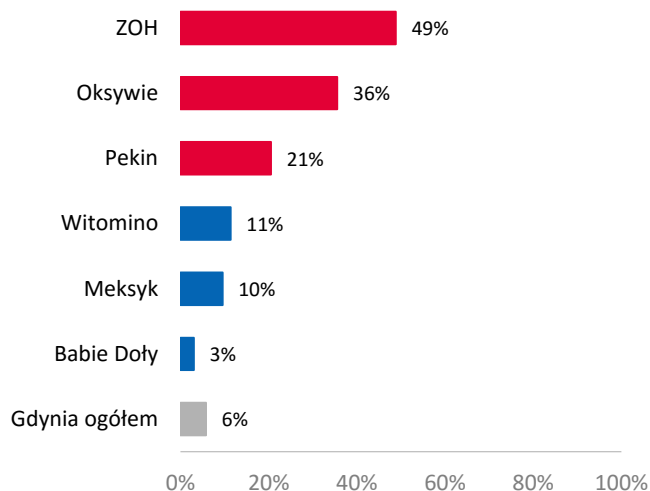
2012-
obecnie

Prowadzenie Centrum Aktywnego Mieszkańca w Klubie Osiedlowym „Apteka”, zintegrowanego z działaniami Klubu Młodzieżowego Kreatywni

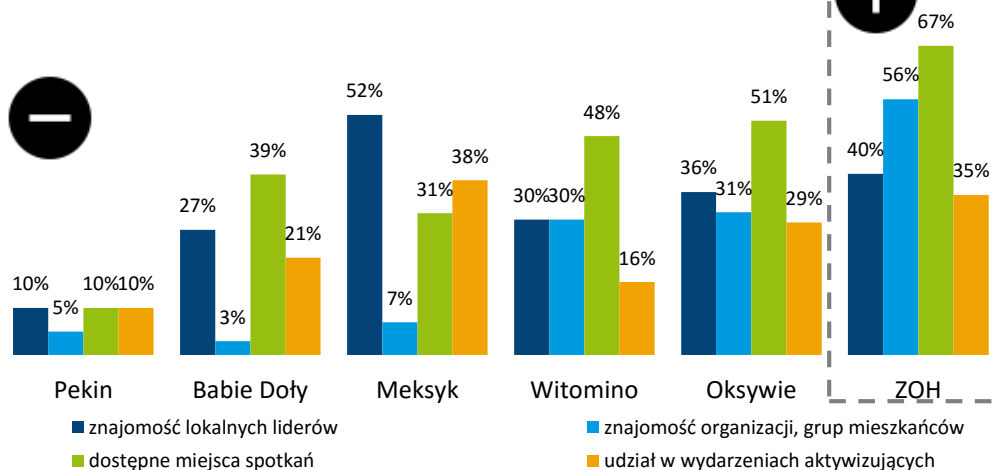
Od 2015

Kompleksowe prace nad spełnieniem warunków do pozyskania środków z ZIT oraz przygotowanie dokumentacji do wdrożenia planów architektonicznych.

Poczucie zagrożenia na rewitalizowanych obszarach



Aktywność obywatelska na rewitalizowanych obszarach



GDYNIA

Zamenhofska - Opata Hackiego

1. Profil mieszkańców



2. Zakorzenie w dzielnicy



3. Mocne strony



5. Skojarzenia z dzielnicą



4. Wyzwania



6. Aktywność obywatelska



- 1. Rozbudowa ulic Komierowskiego, Opata Hackiego i Św. Mikołaja wraz z zagospodarowaniem przyległego terenu**
- 2. Zagospodarowanie przestrzeni osiedla Zamenhofa i Opata Hackiego wraz z rozbudową ul. Zamenhofa**
- 3. Kompleksowa modernizacja energetyczna wybranych mieszkalnych budynków komunalnych**
- 4. Współpraca ze wspólnotami mieszkaniowymi w zakresie remontów i zagospodarowania przestrzeni**
- 5. Utworzenie centrum sąsiedzkiego**

Okres realizacji
2017-2018

Szacunkowa
wartość
14,1 mln zł

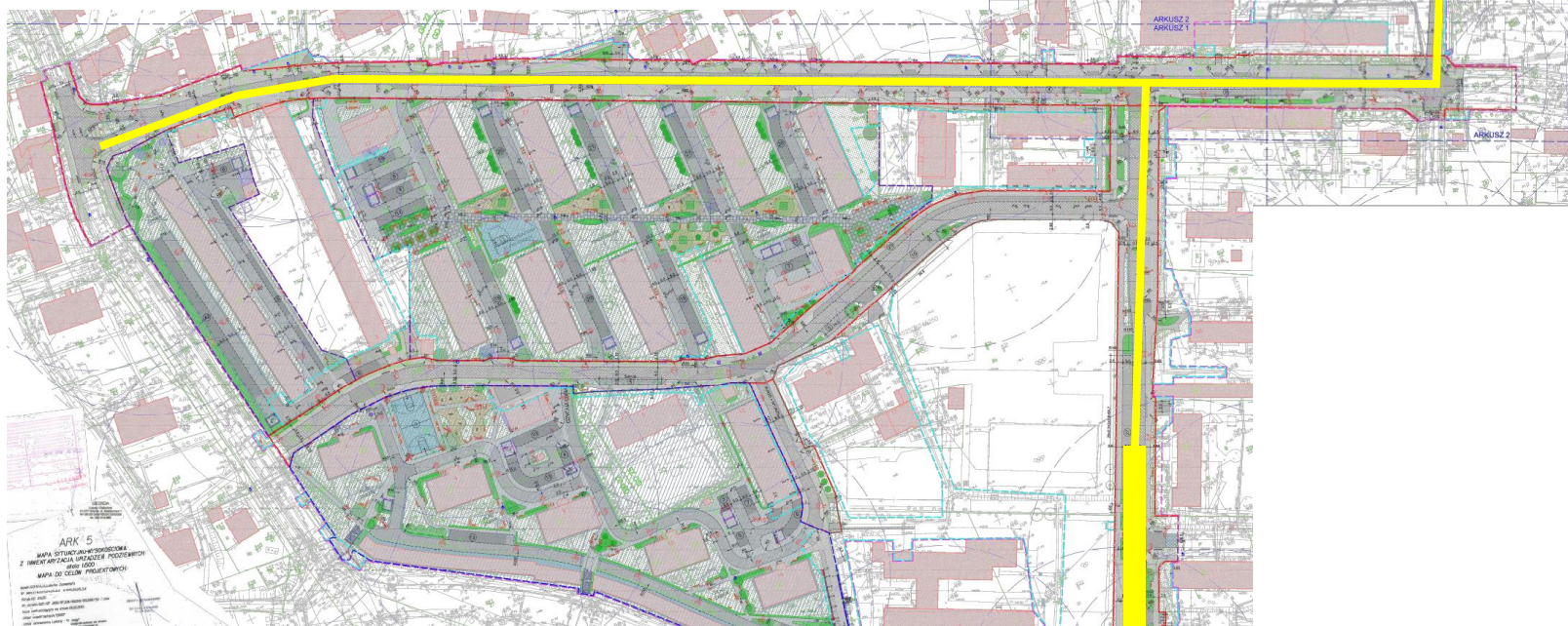
CO SIĘ WYDARZY ?

ROZBUDOWA ULIC KOMIEROWSKIEGO, OPATA HACKIEGO I ŚW. MIKOŁAJA WRAZ Z ZAGOSPODAROWANIEM PRZYLEGŁEGO TERENU

16.01.2017 odbyło się otwarcie ofert złożonych
na realizację zadania. Spłynęło **6 OFERT** :

Najniższa kwota **13 161 000 zł brutto**

Najwyższa kwota **29 960 019,52 zł brutto**



CO SIĘ WYDARZY ?

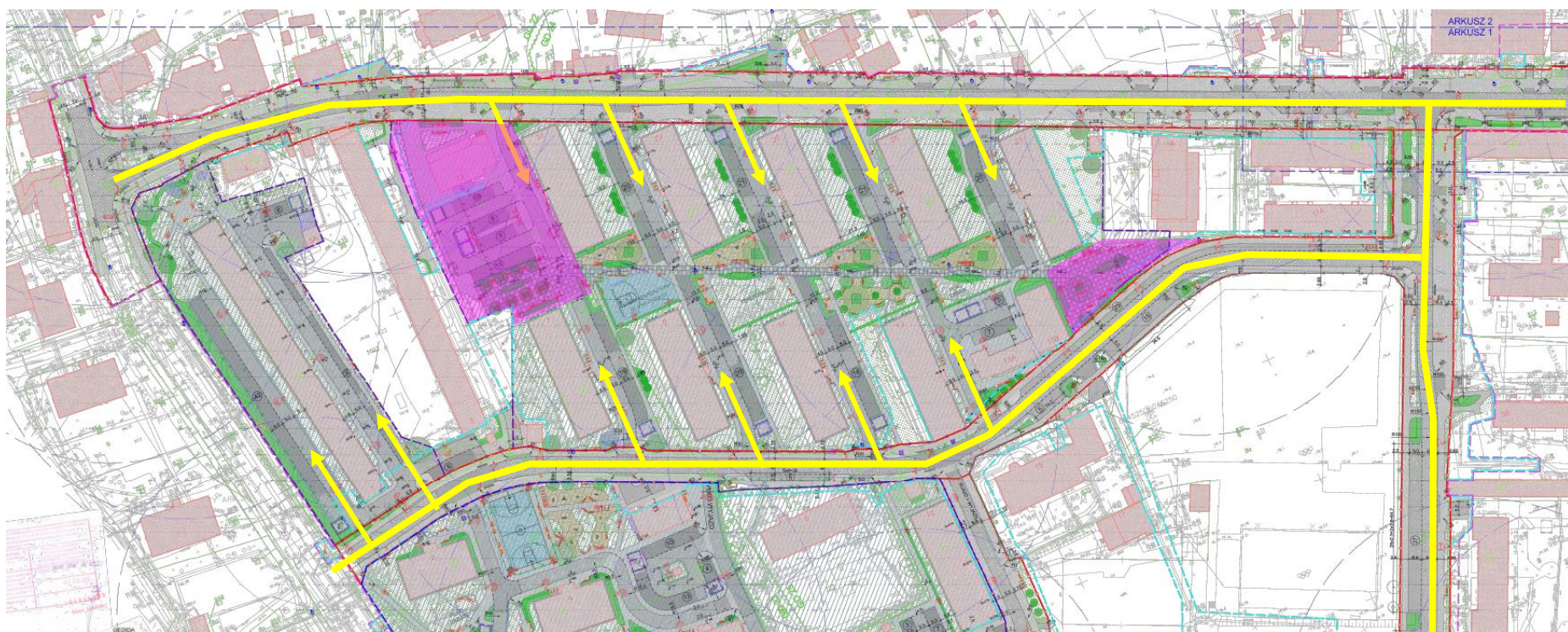
ZAGOSPODAROWANIE PRZESTRZENI OSIEDLA ZAMENHOFA I OPATA HACKIEGO WRAZ Z ROZBUDOWĄ UL. ZAMENHOFA

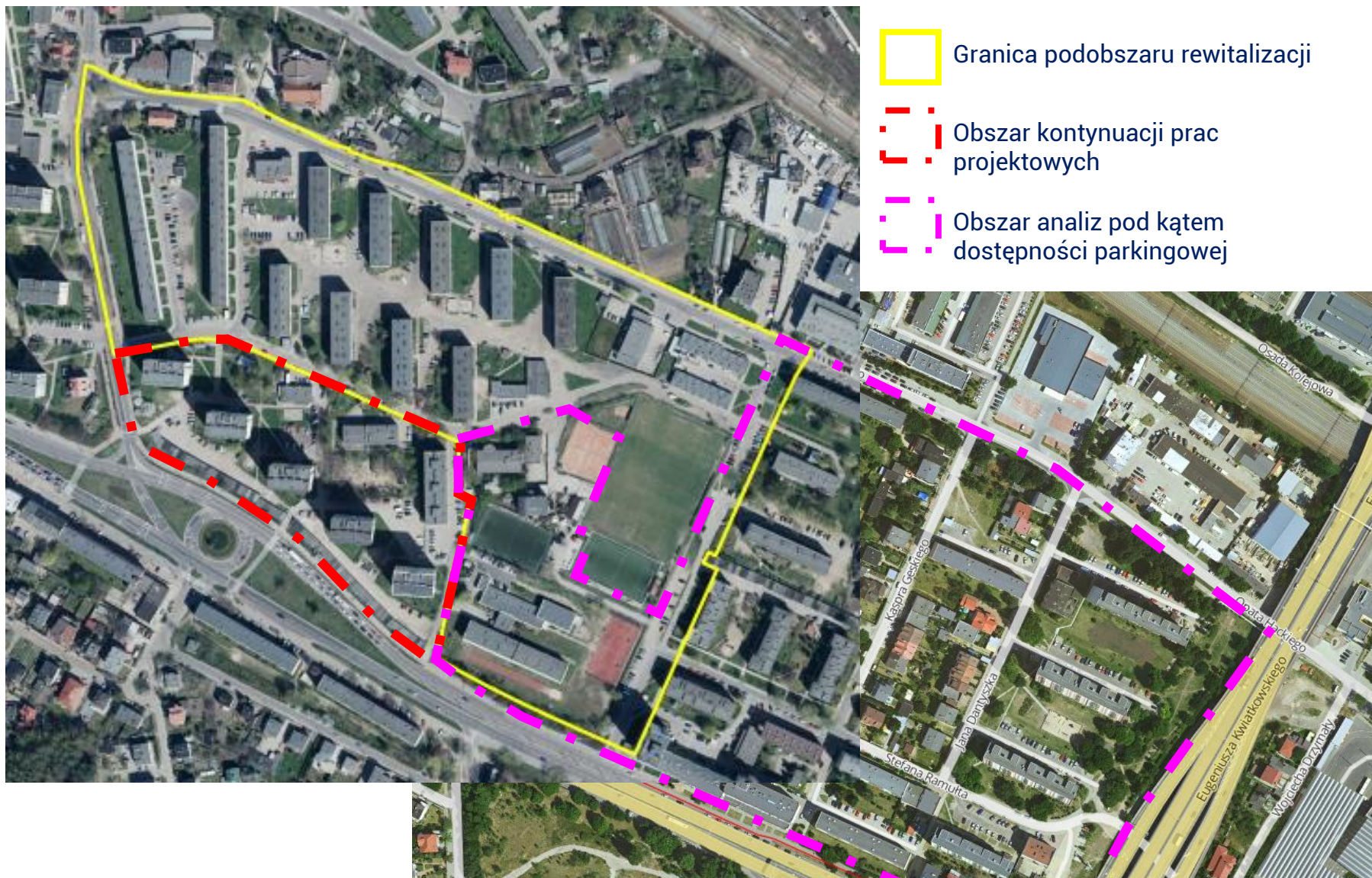
Okres realizacji
2018-2019



Proponowany zakres konkursu architektoniczno-urbanistycznego

Szacunkowa
wartość
11,9 mln zł



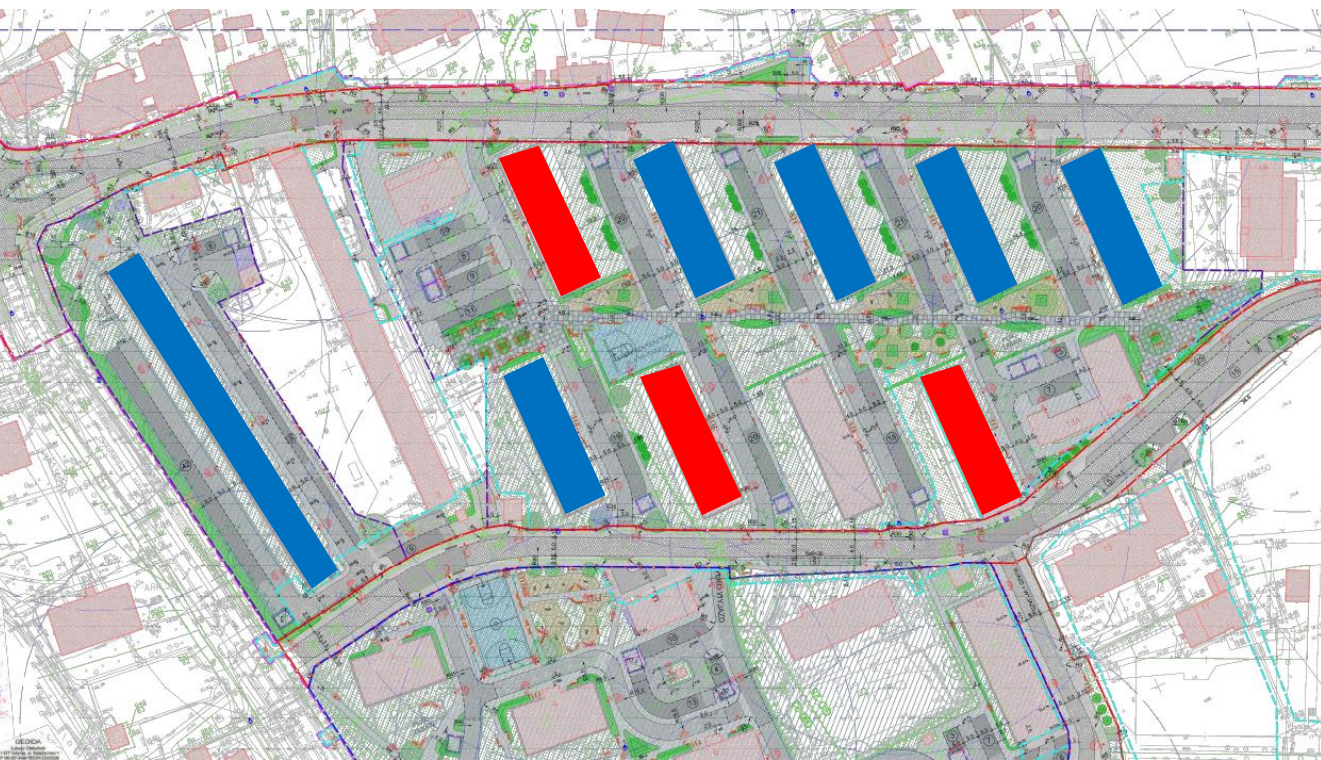


Okres realizacji
2017

Szacunkowa
wartość
4,1 mln zł

KOMPLEKSOWA MODERNIZACJA ENERGETYCZNA
WYBRANYCH MIESZKALNYCH BUDYNKÓW
KOMUNALNYCH

- budynki wspólnot mieszkaniowych
- budynki komunalne



Zamenhofa 9

wykonanie nowoprojektowanego preizolowanego przyłącza sieci ciepłowniczej;
montaż instalacji c.o. wraz z grzejnikami;
docieplenie: ścian zewnętrznych, ścian cokołowych i stropodachu oraz stropu nad piwnicą;
wymiana: stolarki okiennej i stolarki drzwiowej zewnętrznej;
wykonanie i wymiana instalacji c.w.u.;
montaż dwóch ciepłomierzy (liczników ciepła) do bezpośredniego rozliczania z dostawcą ciepła;
wprowadzenie indywidualnego opomiarowania mieszkań - c.o. za pomocą ciepłomierzy i c.w.u. poprzez wodomierze.

Zamenhofa 13

montaż instalacji c.o. wraz z grzejnikami);
docieplenie: ścian zewnętrznych i ścian cokołowych;
wymiana stolarki okiennej i stolarki drzwiowej zewnętrznej;
docieplenie stropodachu i stropu nad piwnicą;
wprowadzenie indywidualnego opomiarowania mieszkań - c.o. za pomocą ciepłomierzy i c.w.u. poprzez wodomierze.

Opata Hackiego 31




przyłączenie budynku do m.s.c;
budowa dwufunkcyjnego węzła cieplnego;
montaż instalacji c.o. wraz z grzejnikami;
montaż nowej instalacji c.w.u.;
docieplenie ścian zewnętrznych, ścian cokołowych i fundamentowych oraz stropodachu i stropu nad piwnicą;
wymiana stolarki okiennej i drzwi zewnętrznych;
montaż dwóch ciepłomierzy (liczników ciepła) do bezpośredniego rozliczania z dostawcą ciepła w węźle cieplnym;
wprowadzenie indywidualnego opomiarowania mieszkań - c.o. za pomocą ciepłomierzy i c.w.u. poprzez wodomierze.

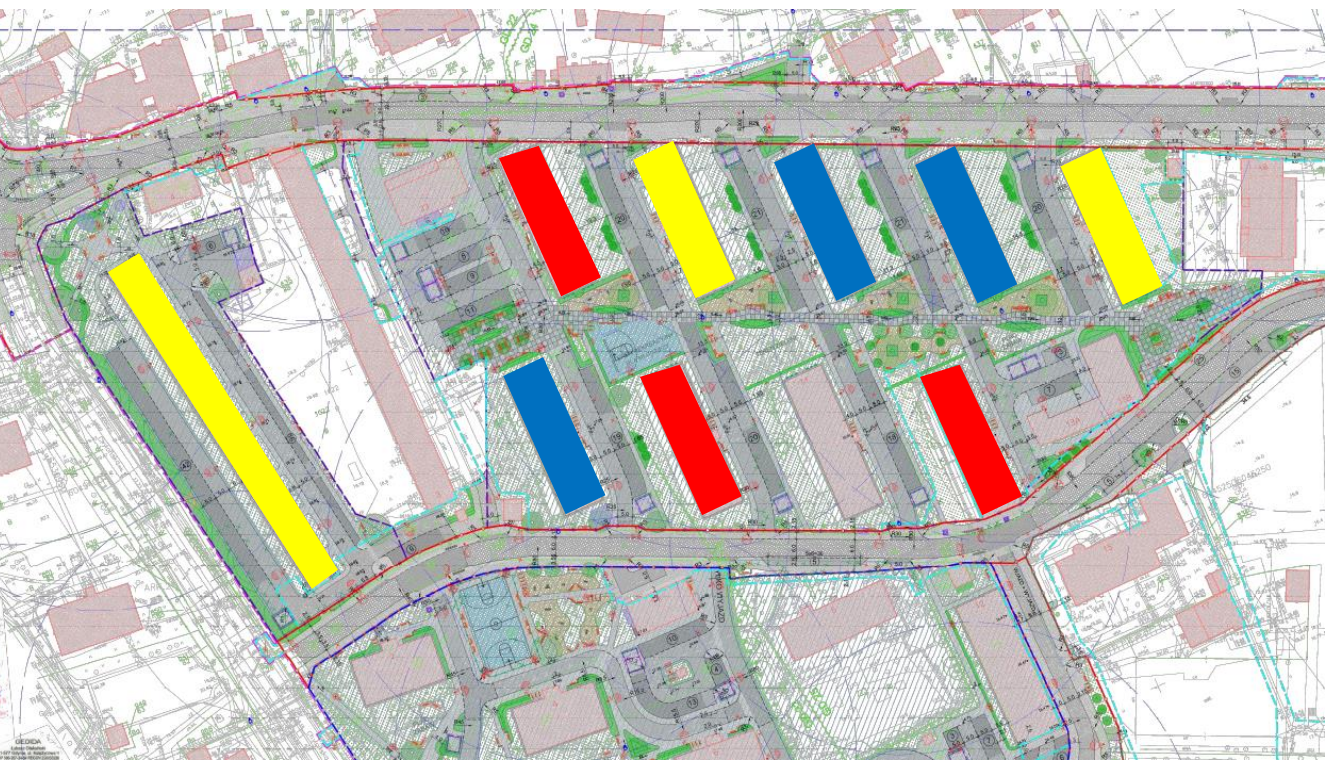
Okres realizacji
2017-2018

Szacunkowa
wartość
400 tys zł

CO SIĘ WYDARZY ?

WSPÓŁPRACA ZE WSPÓLNOTAMI MIESZKANIOWYMI W ZAKRESIE REMONTÓW I ZAGOSPODAROWANIA PRZESTRZENI

-  budynki wspólnot mieszkaniowych
-  budynki komunalne
-  budynki wspólnot mieszkaniowych z dotacją z konkursu ofert na partnerstwo w rewitalizacji



ZAPROPONOWANY ZAKRES W KONKURSIE OFERT NA DOFINANSOWANIE

Zamenhofa 1

Remont klatek schodowych wraz z modernizacją oświetlenia

Opata Hackiego 29

Remont korytarzy wraz z oświetleniem,
naprawy dekarские
Deklaracja przyłączenia do c.w.u

Opata Hackiego 23

Izolacja przeciwwodna ścian piwnic i fundamentów
Izolacja pozioma
Oprawy oświetleniowe na klatkach schodowych
Deklaracja przyłączenia do c.w.u.

CO SIĘ WYDARZY ?

UTWORZENIE CENTRUM SĄSIEDZKIEGO

Okres realizacji
2017-2018

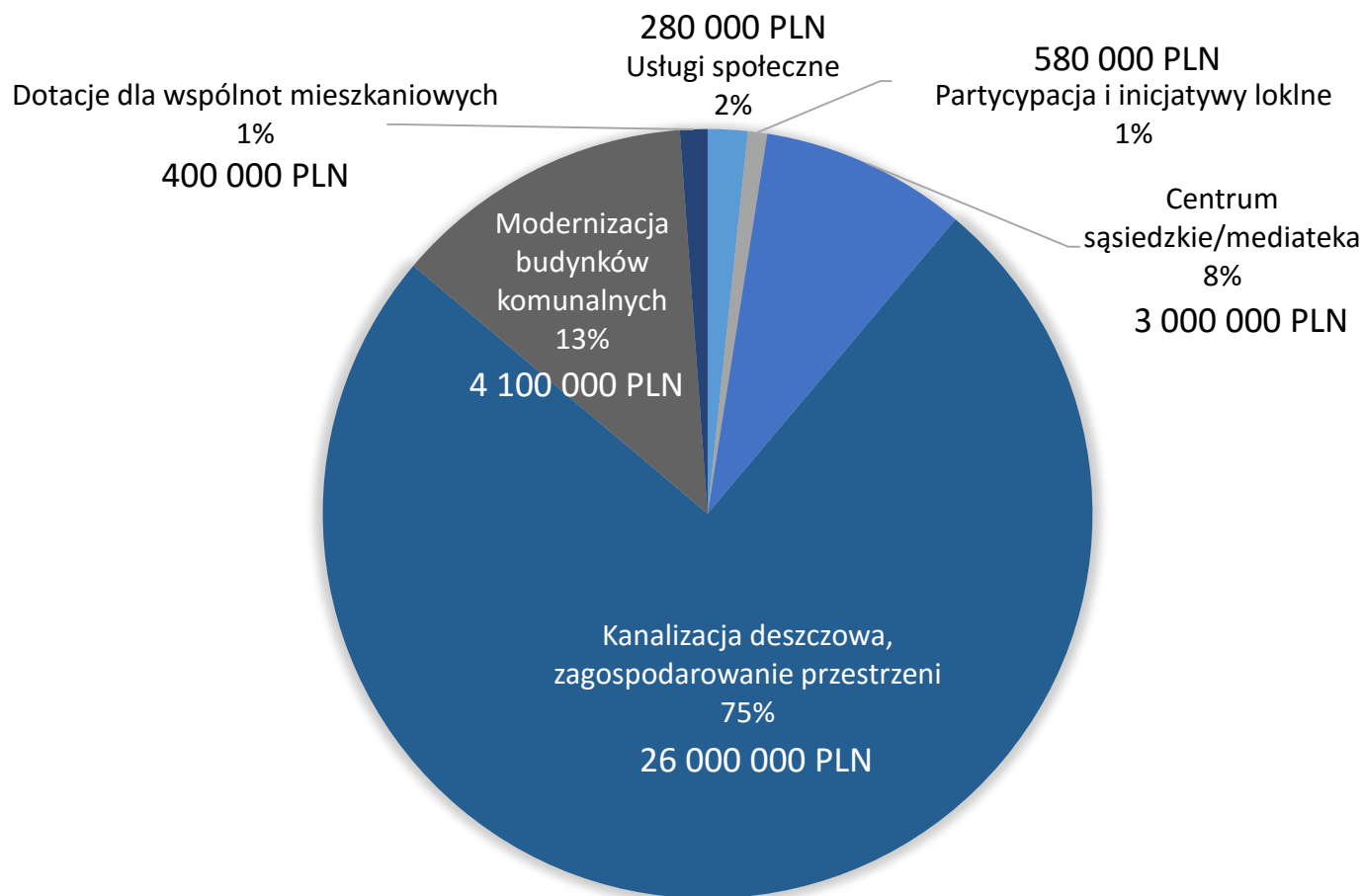
Szacunkowa wartość
3 mln zł



Konceptcja: ARSA Bomerski i Piątkowski Architektoniczne Biuro Autorskie

- 1. SIEĆ PRACY ZE SPOŁECZNOŚCIĄ LOKALNĄ**
- 2. ZMNIEJSZENIE LICZBY OSÓB ZALEŻNYCH OD POMOCY SPOŁECZNEJ, W TYM OSÓB POZOSTAJĄCYCH POZA RYNKIEM PRACY**
- 3. ZMNIEJSZENIE LICZBY OSÓB ZALEŻNYCH OD POMOCY SPOŁECZNEJ, MODEL ODDZIAŁYWANIA POMOCY SPOŁECZNEJ NA TERENACH REWITALIZOWANYCH**
- 4. WYRÓWNYWANIE SZANS W DOSTĘPIE DO EDUKACJI, KULTURY, SPORTU. MODEL ZWIĘKSZANIA OFERTY MIEJSKIEJ KIEROWANEJ DO MIESZKAŃCÓW NA TERENACH REWITALIZOWANYCH**
- 5. WŁĄCZANIE SPOŁECZNOŚCI LOKALNEJ W DZIAŁANIA NA TERENACH REWITALIZOWANYCH**
- 6. DZIAŁALNOŚĆ LOKALNYCH CENTRÓW W DZIELNICACH REWITALIZOWANYCH (ul. Opata Hackiego 33)**
- 7. PROGRAM MINI GRANTÓW**

STRUKTURA KOSZTÓW REWITALIZACJI DLA ZOH



ŁĄCZNIE : 34 660 000 PLN

Konsultacje społeczne zapisów dla poszczególnych podobszarów 11 stycznia 2017 – 10 lutego 2017

Możliwość składania uwag do programu:

- email: rewitalizacja@lis.gdynia.pl,
- Poczta: Laboratorium Innowacji Społecznych, al. Zwycięstwa 96/98, Gdynia 81-451
- Osobiście: budynek IV, I piętro, pokój nr 103, w godzinach urzędowania biura 08.00-16.00.

Dokument dostępny do wglądu :

- Gdynia Infobox Obserwatorium Zmian, ul. Świętojańska 30
- Siedziba Gdynia OdNowa, al. Zwycięstwa 96/98, Pomorski Park Naukowo-Technologiczny
- Siedziba Laboratorium Innowacji Społecznych, al. Zwycięstwa 96/98, Pomorski Park Naukowo-Technologiczny
- Gdynia Infobox Obserwatorium Zmian, ul. Świętojańska 30
- www.gdynia.pl/rewitalizacja