

KONSULTACJE SPOŁECZNE PROJEKTU GMINNEGO PROGRAMU REWITALIZACJI

GDYNIA INFOBOX

31.01.2017 r.

Rewitalizacja to „proces wyprowadzania ze stanu kryzysowego obszarów zdegradowanych, prowadzony w sposób kompleksowy, poprzez zintegrowane działania na rzecz lokalnej społeczności, przestrzeni i gospodarki, skoncentrowane terytorialnie, prowadzone przez interesariuszy rewitalizacji na podstawie gminnego programu rewitalizacji”¹.

Musi łączyć w sobie komponent **inwestycji** (zmiany w przestrzeni) oraz **społeczny** (praca z lokalną społecznością). Plan działania na terytoriach (Gminny Program Rewitalizacji) powinien być wypracowany w oparciu o partycypację, w dialogu z lokalną społecznością.

¹Definicja z Ustawy o rewitalizacji z dnia 9 października 2015 r.

**4 PODOBSZARY
REWITALIZACJI PODDANE
DO KONSULTACJI W
STYCZNIU 2016 r.**

- 1. CZĘŚĆ DZIELNICY
OKSYWIE**
- 2. OSIEDLE ZAMENHOFA I
OPATA HACKIEGO**
- 3. WZGÓRZE ORLICZ-
DRESZERA, TZW. PEKIN**
- 4. ZACHODNIA CZĘŚĆ
DZIELNICY WITOMINO-
RADIOSTACJA**


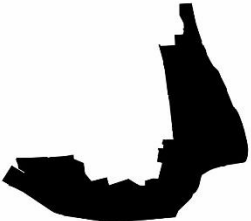






**OSTATECZNIE OBSZAR
REWITALIZACJI SKŁADA SIĘ
Z 6 PODOBSZARÓW:**

- 1. CZĘŚĆ DZIELNICY BABIE DOŁY**
- 2. CZĘŚĆ DZIELNICY OKSYWIE**
- 3. TZW. MEKSYK**
- 4. OSIEDLE ZAMENHOFA-
OPATA HACKIEGO**
- 5. WZGÓRZE ORLICZ-
DRESZERA, TZW. PEKIN**
- 6. ZACHODNIA CZĘŚĆ
DZIELNICY WITOMINO-
RADIOSTACJA**

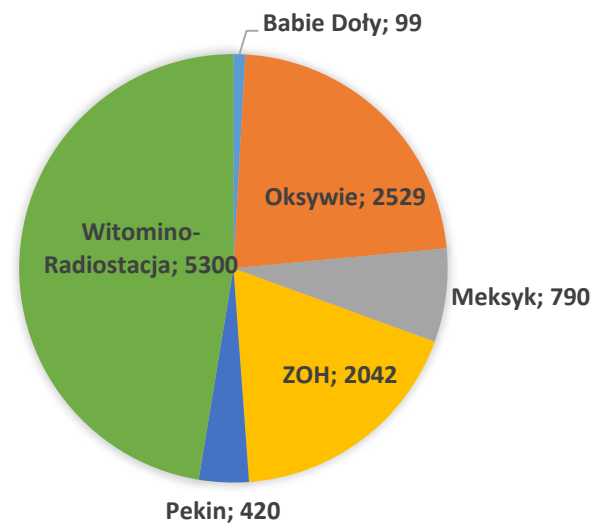


PORÓWNANIE PODOBSZARÓW REWITALIZACJI

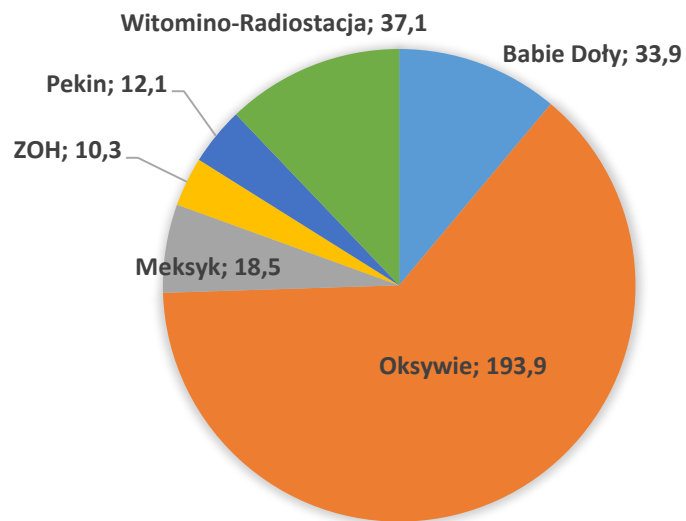
	BABIE DOŁY	OKSYWIE	MEKSYK	OSIEDLE ZAMENHOFA OPATA HACKIEGO	PEKIN	WITOMINO RADIOSTACJA
						
POWIERZCHNIA OBSZARU	33,9 ha	193,9 ha	18,5 ha	10,3 ha	12,1 ha	37,1 ha
LUDNOŚĆ	99	2529	790	2042	420	5300
SZACUNKOWY BUDŻET DZIAŁAŃ REWITALIZACYJNYCH DLA OBSZARU	4 740 000	23 900 000	10 650 000	34 660 000	7 200 000	15 330 000
MOŻLIWE DOFINANSOWANIE UNIJNE		17 250 000		25 280 000		11 930 000

PORÓWNANIE PODOB SZARÓW REWITALIZACJI

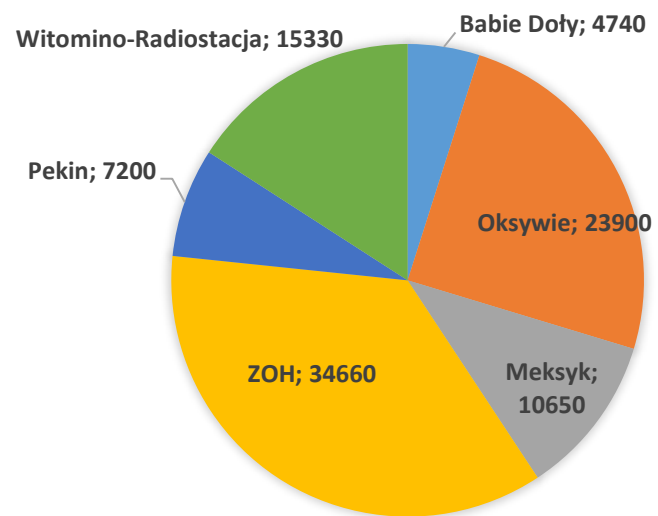
LICZBA LUDNOŚCI



POWIERZCHNIA [HA]



KWOTA FINANSOWANIA [ZŁ]



CZĘŚĆ BABICH DOŁÓW WSKAZANA DO REWITALIZACJI

POWIERZCHNIA TERENU: 33,9 ha

(ok. 15% powierzchni dzielnicy)

LICZBA LUDNOŚCI: 99 OSÓB

(ok. 5% populacji całej dzielnicy)

OKRES TRWANIA

PROCESU REWITALIZACJI:

2017-2026

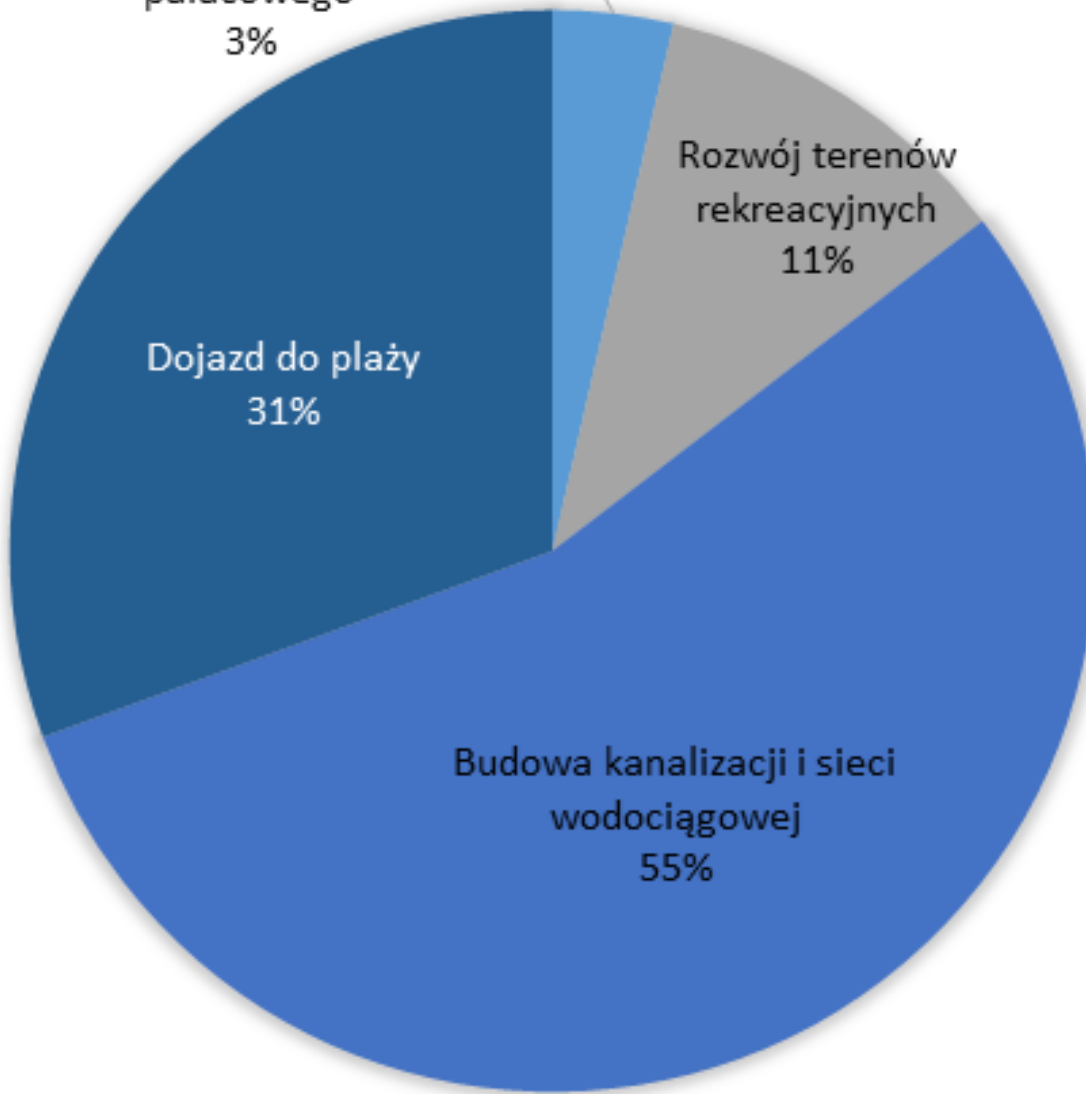
ŁĄCZNA KWOTA WSPARCIA:

4 740 000 PLN



STRUKTURA BUDŻETU REWITALIZACJI DLA BABICH DOŁÓW

Projekt rewaloryzacji zespołu dworsko-
pałacowego
3%



ŁĄCZNIE:
4 740 000 PLN

CZĘŚĆ OKSYWIA WSKAZANA DO REWITALIZACJI

POWIERZCHNIA TERENU: 194 ha
LICZBA LUDNOŚCI: 2529 OSÓB
(ok 17% populacji całej dzielnicy)

OKRES TRWANIA

PROCESU REWITALIZACJI:

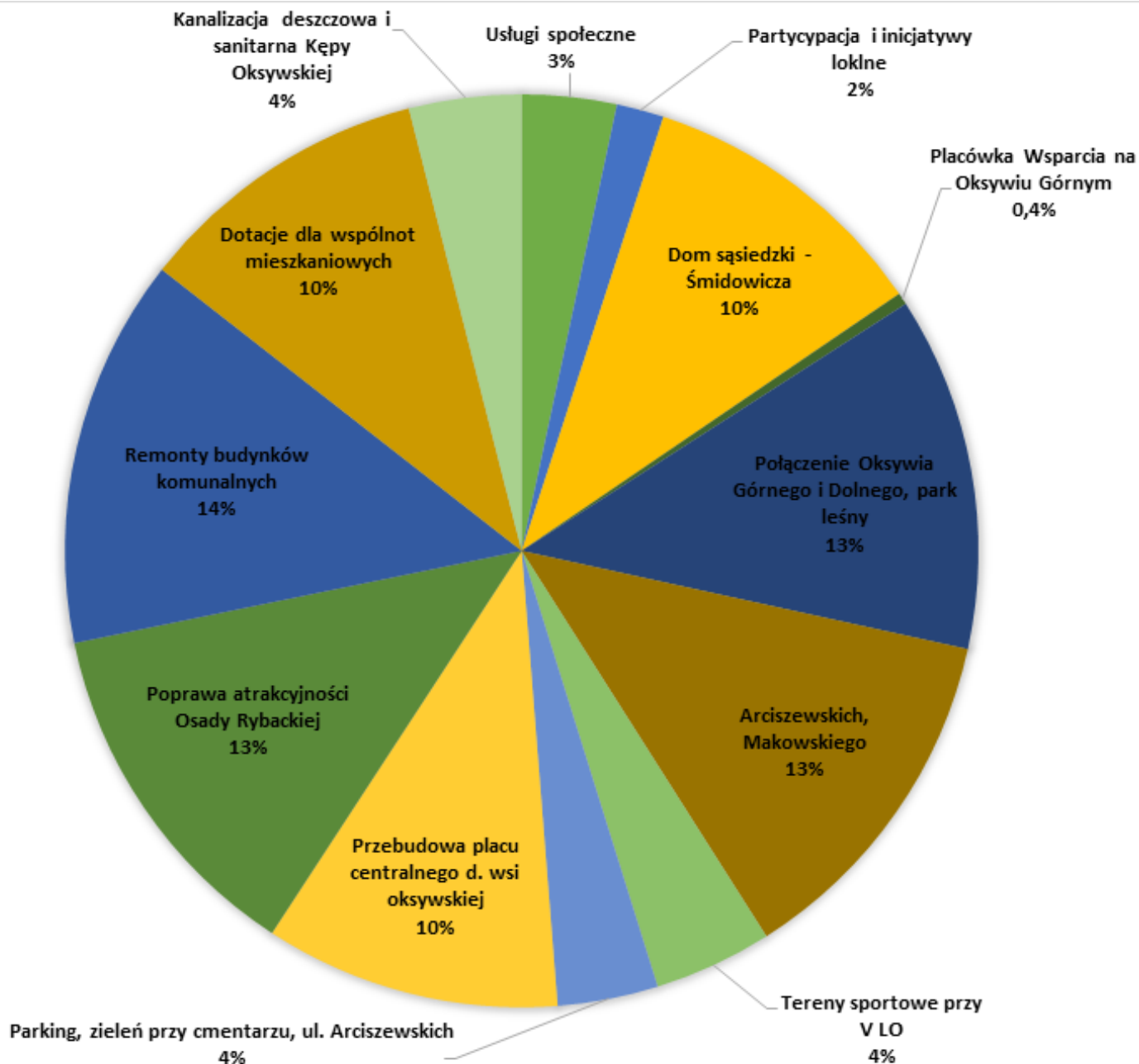
2017-2026

ŁĄCZNA KWOTA WSPARCIA:

23 900 000 PLN



STRUKTURA BUDŻETU REWITALIZACJI DLA OKSYWIA



ŁĄCZNIE:
23 900 000 PLN

CZĘŚĆ CHYLONI WSKAZANA DO REWITALIZACJI, TZW. MEKSYK

POWIERZCHNIA TERENU: 18,5 ha

LICZBA LUDNOŚCI: 790 OSÓB
(ok 3% populacji całej dzielnicy)

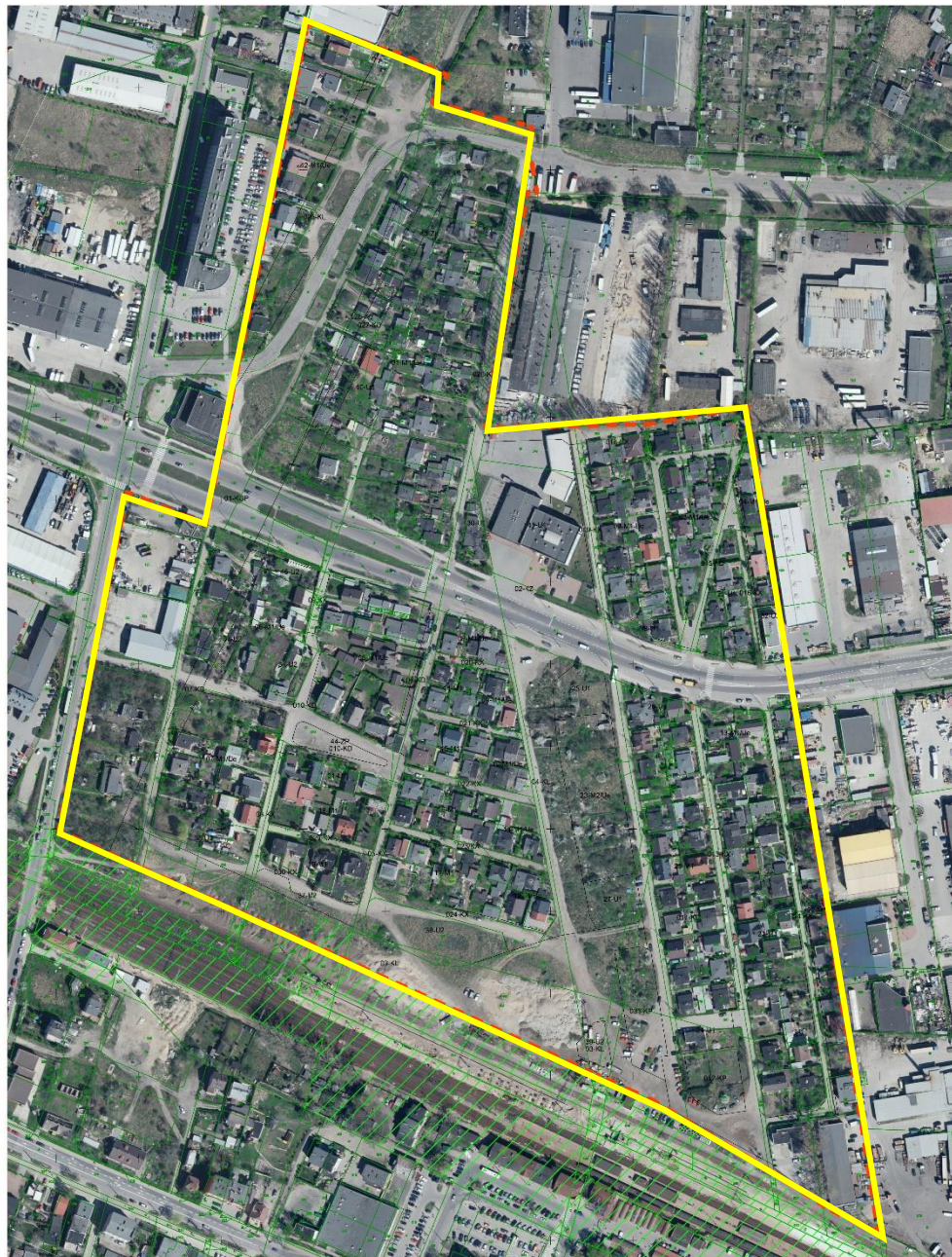
OKRES TRWANIA

PROCESU REWITALIZACJI:

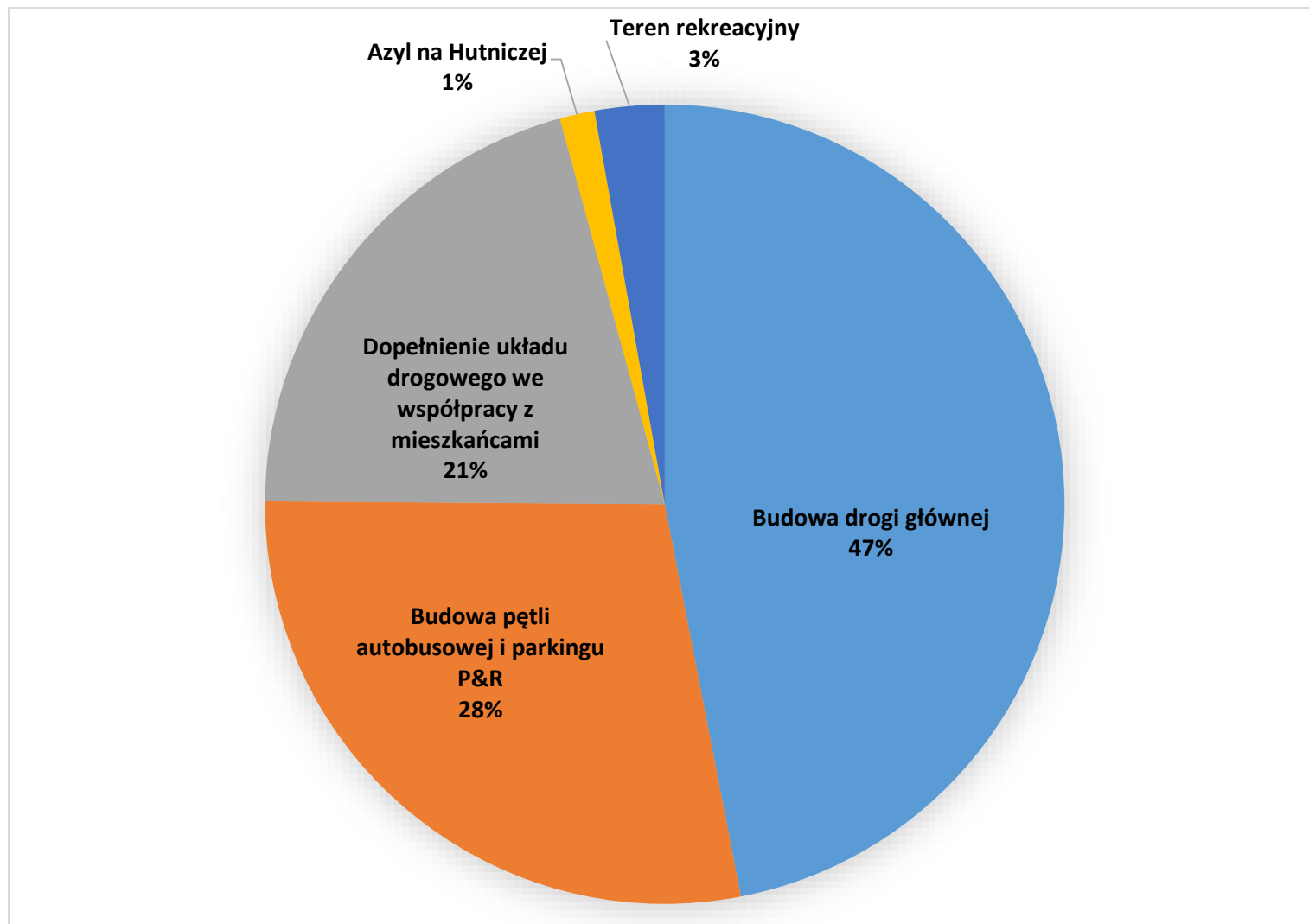
2017-2026

ŁĄCZNA KWOTA WSPARCIA:

10 650 000 PLN



STRUKTURA BUDŻETU REWITALIZACJI DLA MEKSYKU



ŁĄCZNIE: 10 650 000 PLN

**CZĘŚĆ CHYLONI WSKAZANA DO
REWITALIZACJI, OSIEDLE
ZAMENHOFA-OPATA HACKIEGO**

POWIERZCHNIA TERENU: 10,5 ha

LICZBA LUDNOŚCI: 2042 OSÓB

(ok. 9% populacji całej dzielnicy)

OKRES TRWANIA

PROCESU REWITALIZACJI:

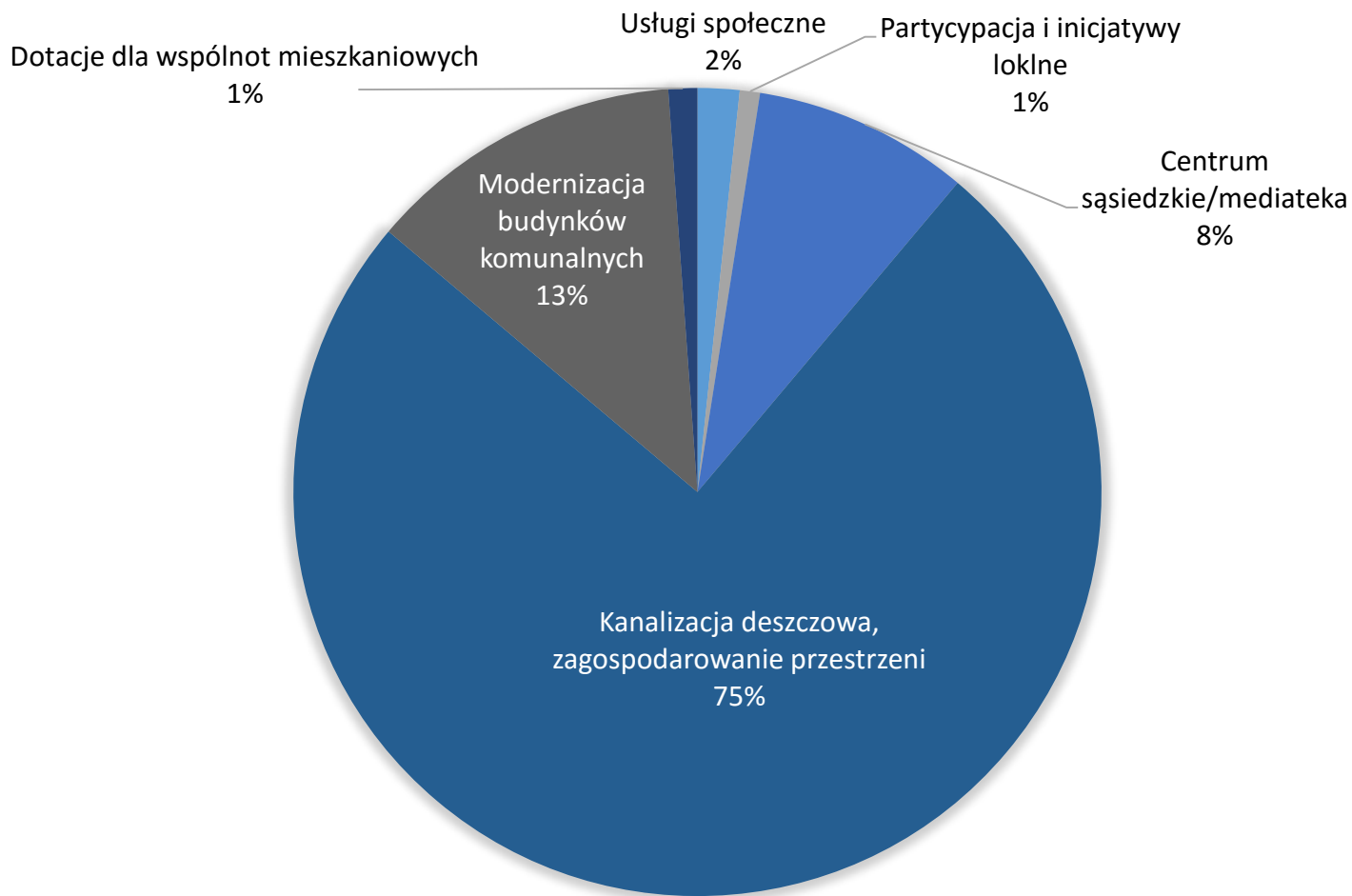
2017-2026

ŁĄCZNA KWOTA WSPARCIA:

34 660 000 PLN



STRUKTURA BUDŻETU REWITALIZACJI DLA ZOH



ŁĄCZNIE : 34 660 000 PLN

**CZĘŚĆ LESZCZYNEK WSKAZANA
DO REWITALIZACJI,
WZGÓRZE ORLICZ-DRESZERA,
TZW. PEKIN**

POWIERZCHNIA TERENU: 12,1 ha

LICZBA LUDNOŚCI: 420 OSÓB
(ok 5% populacji całej dzielnicy)

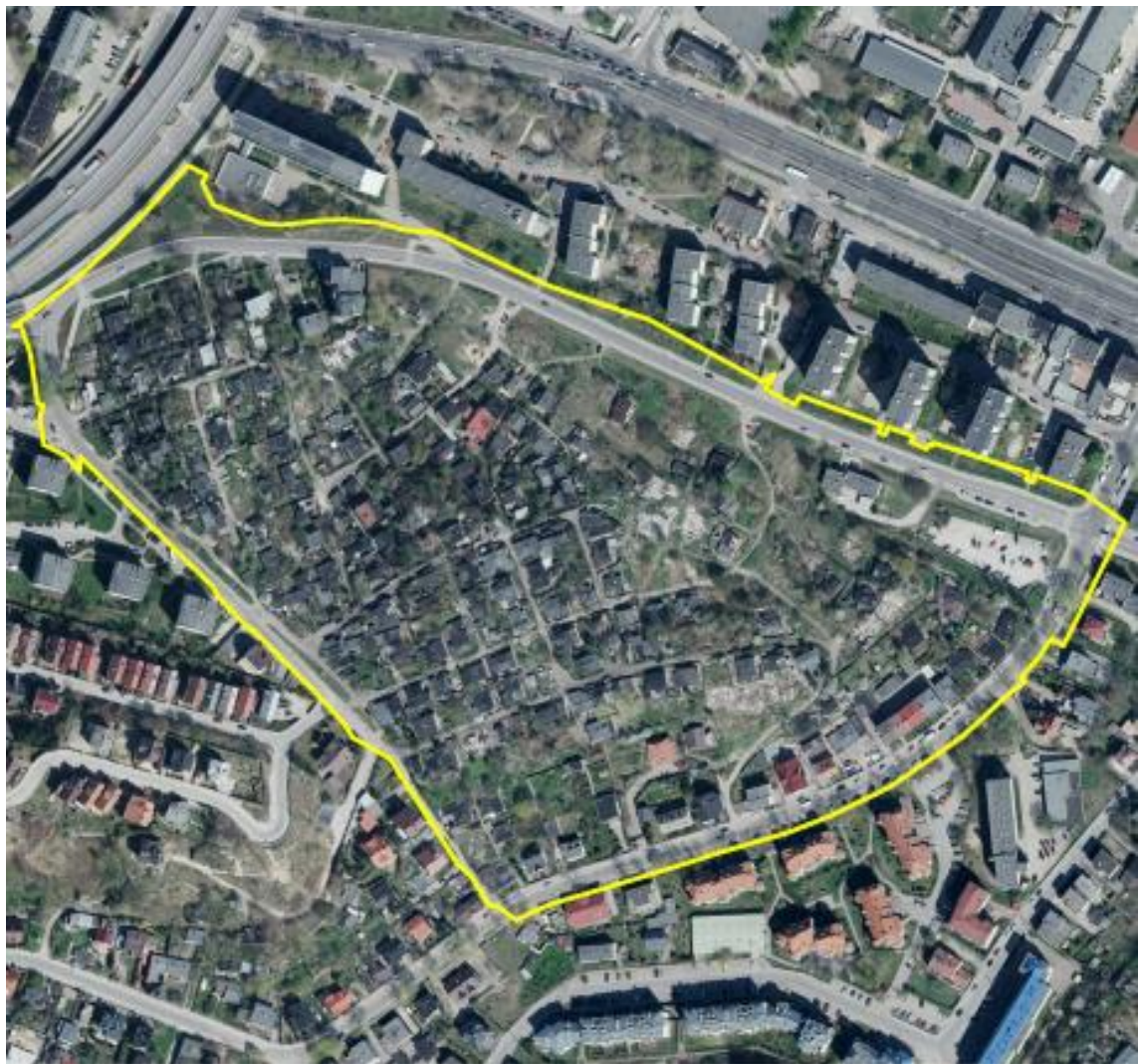
OKRES TRWANIA

PROCESU REWITALIZACJI:

2017-2026

ŁĄCZNA KWOTA WSPARCIA:

7 200 000 PLN



ZACHODNIA CZĘŚĆ WITOMINA-RADIOSTACJI

POWIERZCHNIA TERENU: 37,1 ha

LICZBA LUDNOŚCI: 5 300 OSÓB

(ok 52% populacji całej dzielnicy)

OKRES TRWANIA PROCESU REWITALIZACJI:

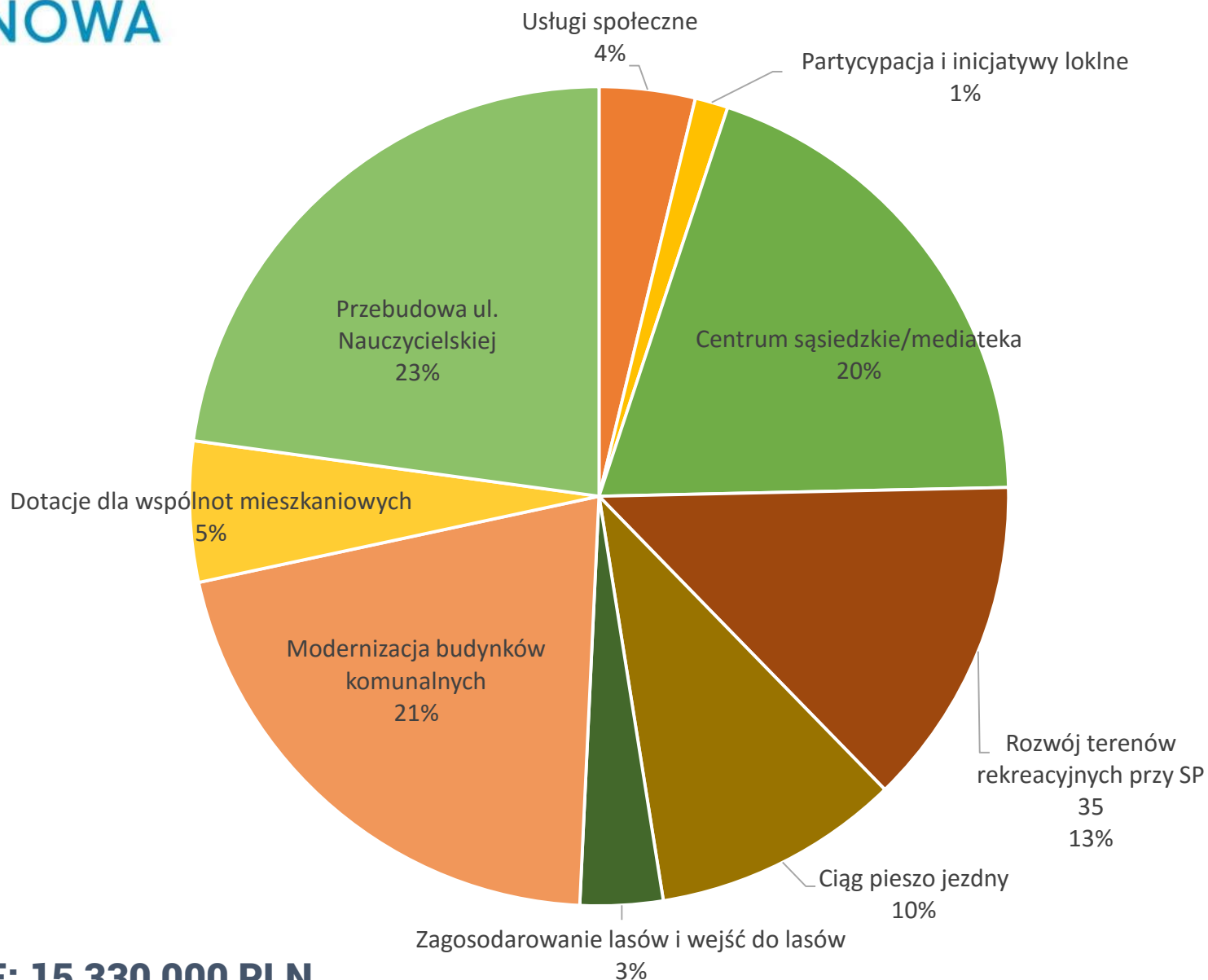
2017-2026

ŁĄCZNA KWOTA WSPARCIA:

15 330 000 PLN



STRUKTURA BUDŻETU REWITALIZACJI DLA WITOMINA



ŁĄCZNIE: 15 330 000 PLN

Możliwość składania uwag do programu DO 10 LUTEGO 2017 r.:

email: rewitalizacja@lis.gdynia.pl,

Pocztą: **Laboratorium Innowacji Społecznych, al. Zwycięstwa 96/98, Gdynia 81-451**

Osobiście: **PPNT Gdynia, budynek IV, I piętro, pokój nr 103, w godzinach urzędowania biura 08.00-16.00**

Dokument dostępny do wglądu:

Infobox

Siedziba Gdynia OdNowa, Laboratorium Innowacji Społecznych

www.gdynia.pl/rewitalizacja