

Studium uwarunkowań i kierunków zagospodarowania przestrzennego Gdyni

W grudniu 2017 roku przystąpiono do opracowywania nowego Studium uwarunkowań i kierunków zagospodarowania przestrzennego Gdyni. Szczegółowe informacje dostępne są na stronie.

Studium uwarunkowań i kierunków zagospodarowania przestrzennego Gdyni, zatwierdzone uchwałą nr XVII/400/08 Rady Miasta Gdyni z dnia 27 lutego 2008 r., zmienione uchwałą nr XXXVIII/799/14 Rady Miasta Gdyni z dnia 15 stycznia 2014 r., zostało zmienione **uchwałą nr XI/190/15 Rady Miasta Gdyni z dnia 26 sierpnia 2015 r.**

Dokument Studium składa się z:

- części tekstowej,
- części graficznej, obejmującej rysunki w tekście oraz 4 rysunki w skali 1:20000.

Część rysunkowa (załącznik nr 2) Studium zawiera następujące rysunki:

- Rys. 2-1. Kierunki zagospodarowania przestrzennego - Struktura funkcjonalno-przestrzenna
- Rys. 2-2. Kierunki zagospodarowania przestrzennego - Stan i ochrona zasobów środowiska przyrodniczego
- Rys. 2-3. Kierunki zagospodarowania przestrzennego - Stan i ochrona zasobów dziedzictwa kulturowego
- Rys. 2-4. Kierunki zagospodarowania przestrzennego - Polityka planistyczna.

Część tekstowa - załącznik nr 1

Część I - Uwarunkowania zagospodarowania przestrzennego (7,1 MB)

Wstęp (0,2 MB)

- I. Uwarunkowania wynikające ze Strategii Rozwoju Gdyni (0,2 MB)**
- II. Uwarunkowania zewnętrzne rozwoju i zagospodarowania Gdyni (0,3 MB)**
- III. Tendencje rozwoju demograficznego i gospodarczego (0,8 MB)**
- IV. Ocena warunków i jakości życia mieszkańców (0,6 MB)**
- V. Środowisko przyrodnicze-zasoby i przyrodnicze uwarunkowania zagospodarowania (1,0 MB)**
- VI. Dziedzictwo kulturowe- stan i zasoby (1,0 MB)**
- VII. Stan systemu transportowego (0,7 MB)**
- VIII. Stan systemów infrastruktury technicznej (2,8 MB)**
- IX. Uwarunkowania formalno-prawne (0,9 MB)**

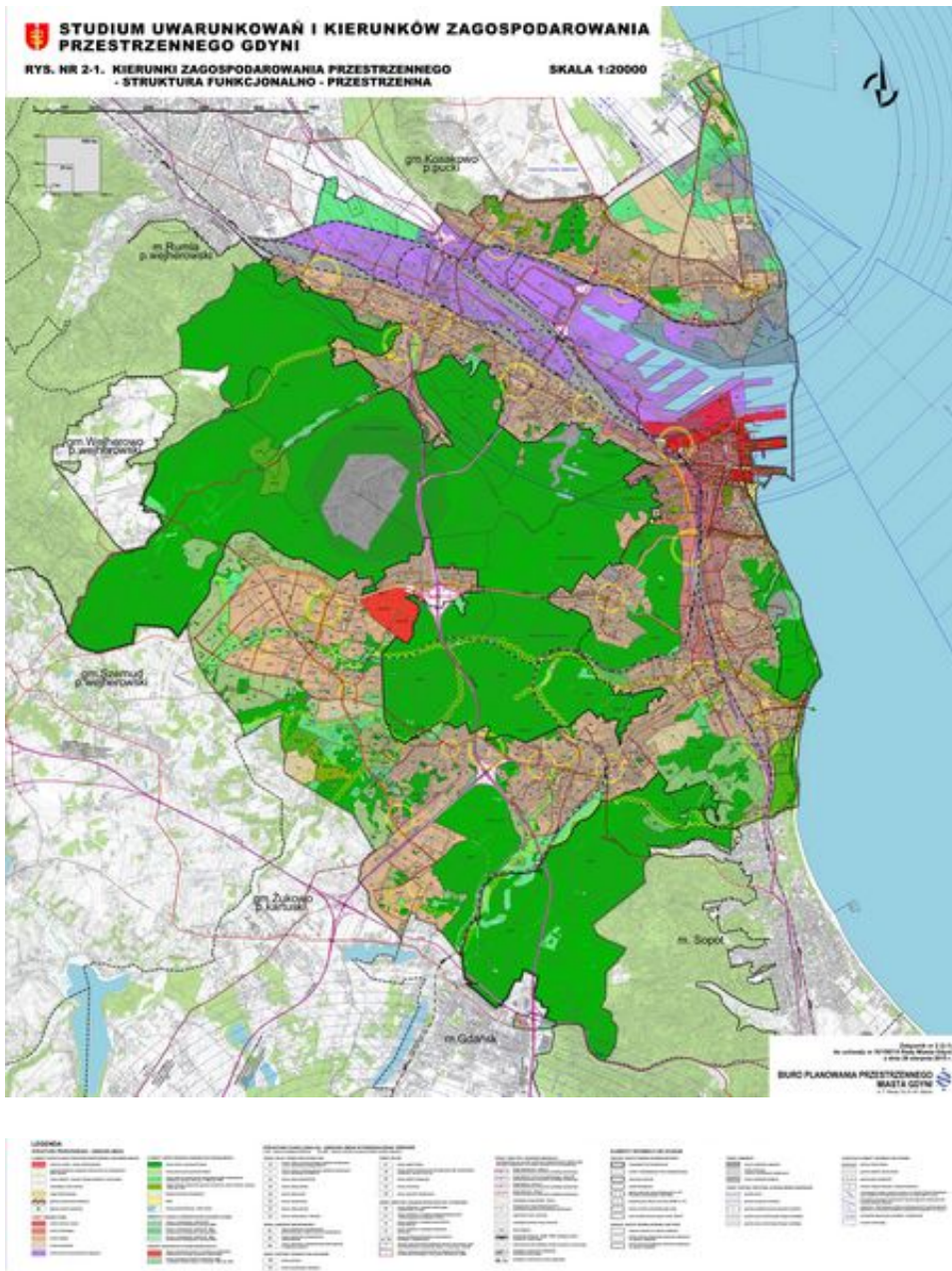
Część II - Kierunki zagospodarowania przestrzennego (10,1 MB)

- X. Polityka przestrzenna w odniesieniu do całego miasta (0,2 MB)**
- XI. Polityki sektorowe (2,4 MB)**
- XII. Kierunki zmian w strukturze przestrzennej oraz w przeznaczeniu terenów (0,2 MB)**

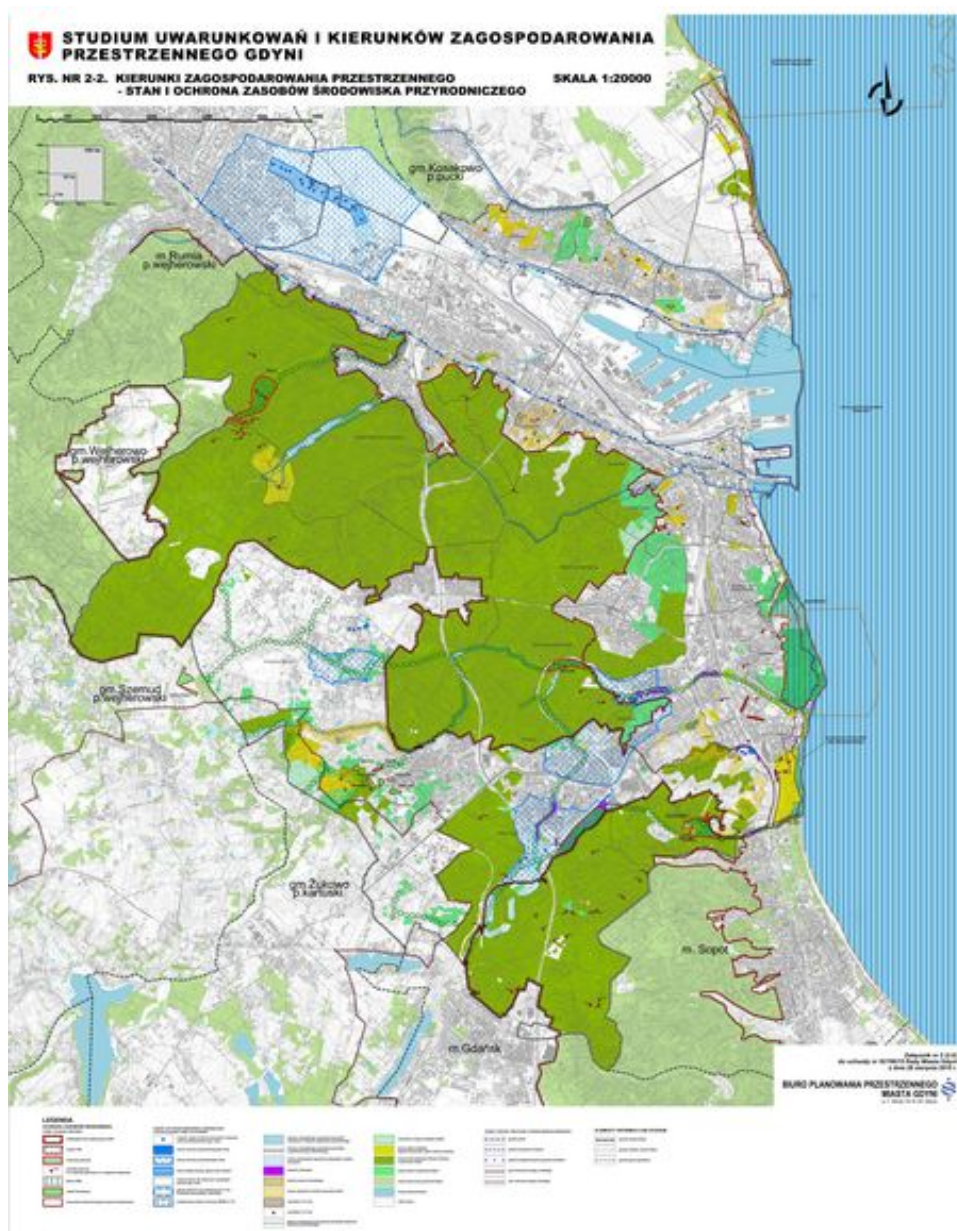
- XIII. Kierunki i wskaźniki dotyczące zagospodarowania i użytkowania terenów, w tym tereny wyłączone spod zabudowy**
(0,3 MB)
 - XIV. Ochrona i kształtowanie środowiska** (0,5 MB)
 - XV. Ochrona i kształtowanie przestrzeni o walorach kulturowych**
(0,6 MB)
 - XVI. Transport** (1,5 MB)
 - XVII. Polityka w zakresie infrastruktury technicznej** (3,3 MB)
 - XVIII. Kierunki polityki przestrzennej Gdyni związane ze współpracą z gminami położonymi w otoczeniu lokalnym** (0,6 MB)
 - XIX. Zasady rozmieszczenia inwestycji celu publicznego o znaczeniu lokalnym i ponadlokalnym** (0,2 MB)
 - XX. Obszary szczególnego zagrożenia powodzią lub osuwania się mas ziemnych** (1,0 MB)
 - XXI. Zasady kształtowania rolniczej i leśnej przestrzeni produkcyjnej** (0,1 MB)
 - XXII. Obszary wymagające przekształceń oraz rehabilitacji lub rekultywacji** (0,1 MB)
 - XXIII. Tereny zamknięte oraz tereny związane z ochroną wybrzeża morskiego** (0,5 MB)
 - XXIV. Obszary problemowe** (0,1 MB)
 - XXV. Polityka planistyczna miasta** (0,6 MB)
-

Część rysunkowa - załącznik nr 2

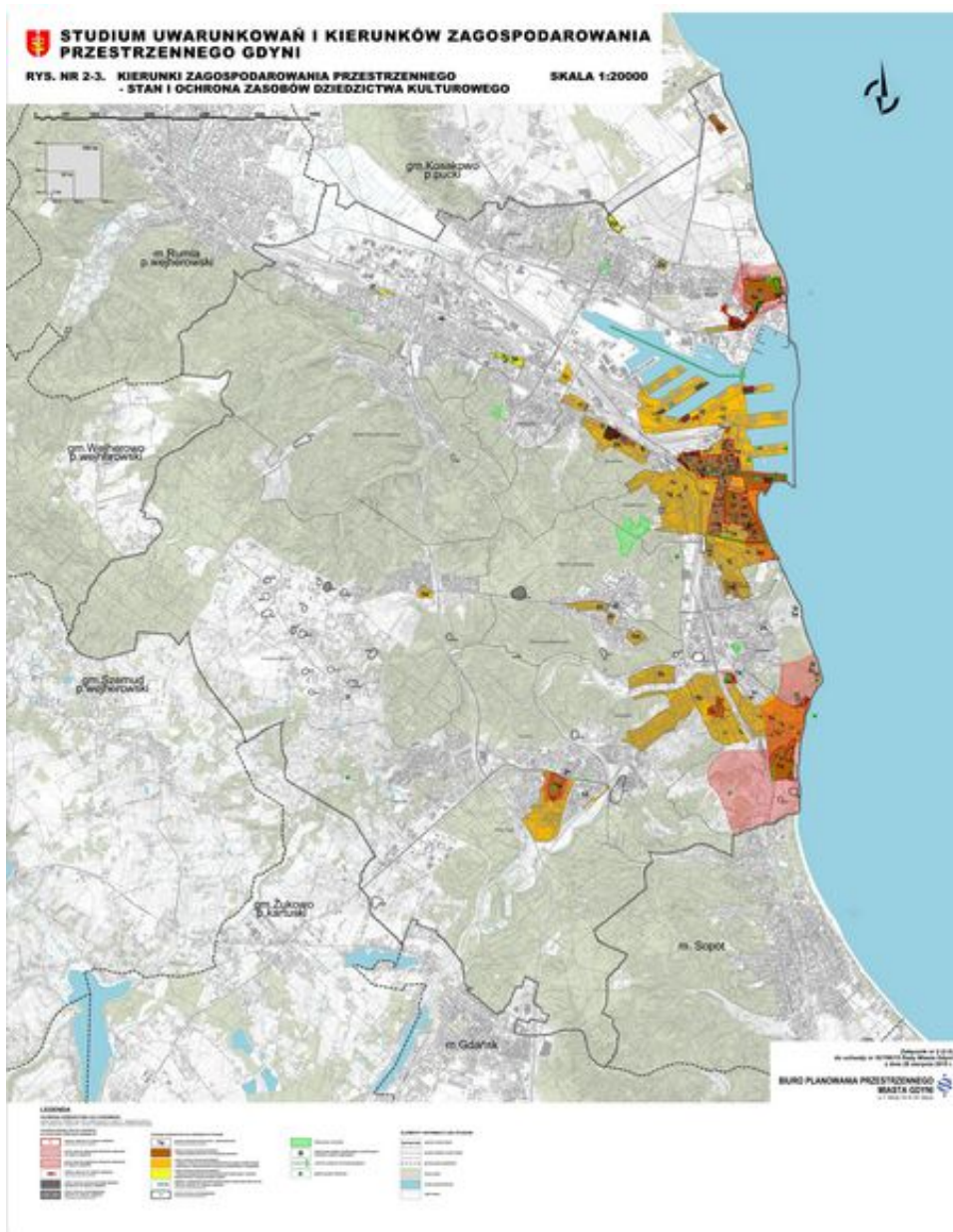
**Rys. 2-1. Kierunki zagospodarowania przestrzennego -
Struktura funkcjonalno-przestrzenna** (10,8 MB)



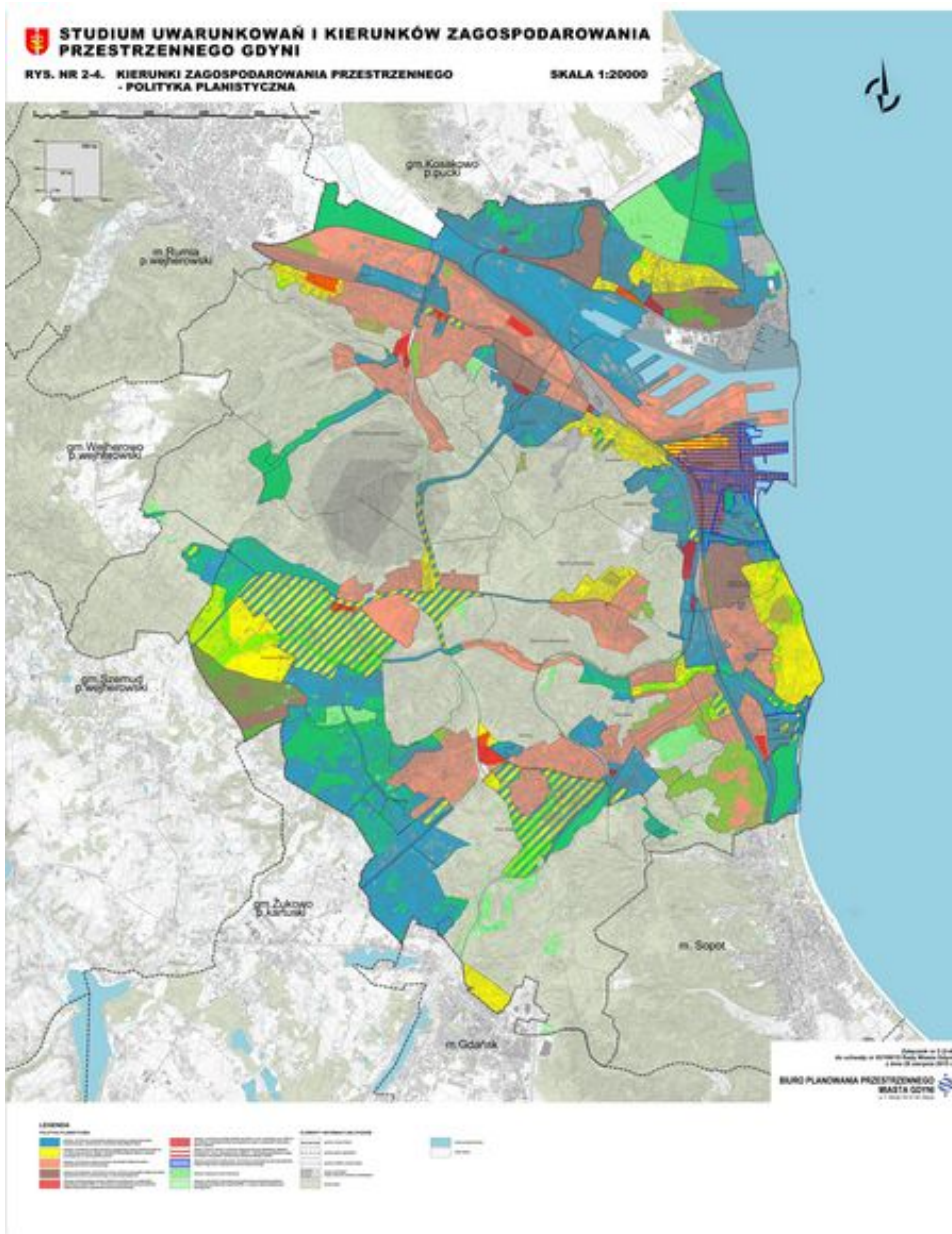
Rys. 2-2. Kierunki zagospodarowania przestrzennego - Stan i ochrona zasobów środowiska przyrodniczego (11,2 MB)



Rys. 2-3. Kierunki zagospodarowania przestrzennego -
Stan i ochrona zasobów dziedzictwa kulturowego (10,6 MB)



Rys. 2-4. Kierunki zagospodarowania przestrzennego - Polityka planistyczna (10,7 MB)



POKAŻ INFORMACJE DOTYCZĄCE WCZEŚNIEJSZYCH ETAPÓW

Informacje dotyczące wyłożenia projektu zmiany studium do publicznego wglądu

Termin wyłożenia: 1 czerwca do 22 czerwca 2015

Termin dyskusji publicznej: 8 czerwca 2015

Termin składania uwag: 13 lipca 2015

Ogłoszenie o wyłożeniu do publicznego wglądu (25 KB)

Projekt uchwały (190 KB)

Załącznik numer 1:

Część I - Uwarunkowania Zagospodarowania Przestrzennego (6,83 MB)

Część II - Kierunki Zagospodarowania Przestrzennego (10,0 MB)

Załącznik numer 2:

Rysunek 2-1 Struktura funkcjonalno-przestrzenna (10,1 MB)

Rysunek 2-2 Stan i ochrona zasobów środowiska przyrodniczego (10,1 MB)

Rysunek 2-3 Stan i ochrona zasobów dziedzictwa kulturowego (10,9 MB)

Rysunek 2-4 Polityka planistyczna (9,6 MB)

Prognoza oddziaływania na środowisko:

Tekst prognozy (1,12 MB)

Rysunki prognozy (11,8 MB)

Informacje dotyczące przystąpienia do sporządzania zmiany studium

Uchwała Nr **XLI/846/14** Rady Miasta Gdyni z dnia **26 marca 2014** r. w sprawie przystąpienia do sporządzania zmiany Studium uwarunkowań i kierunków zagospodarowania przestrzennego Gdyni

Ogłoszenie Prezydenta Miasta Gdyni (21 KB)

Tekst uchwały (101 KB)

Uzasadnienie do uchwały (16 KB)

ogłoszenie o przystąpieniu do opracowywania prognozy oddziaływania na środowisko (25 KB) -
dodano 13 października 2014

Rejestr zmian

Podmiot udostępniający:

Urząd Miasta Gdyni

Odpowiedzialny za treść:

Marek Karzyński

Wprowadził informację:

Arkadiusz Zieniuk

Ostatnio zmodyfikował:

Bartłomiej Poźniak

Data wytworzenia informacji:

27.02.2008

Data udostępnienia informacji:

05.03.2008

Ostatnia aktualizacja:

04.01.2018

Źródło: <https://www.gdynia.pl/bip/studium-uwarunkowan-i-kierunkow-zagospodarowania-przestrzennego-gdyni,425/studium-uwarunkowan-i-kierunkow-zagospodarowania-przestrzennego-gdyni,383263>