

PRZEDMIAR

Klasyfikacja robót wg Wspólnego Słownika Zamówień

45453000-7 Roboty remontowe i renowacyjne

NAZWA INWESTYCJI : Remont gminnego lokalu mieszkalnego nr 8
ADRES INWESTYCJI : Gdynia ul. Gniewska 24
INWESTOR : Zarząd Budynków i Lokali Komunalnych
ADRES INWESTORA : 81-309 Gdynia ul. Warszawska 67A

SPORZĄDZIŁ KALKULACJE : MJ
DATA OPRACOWANIA : 21.10.2019

WYKONAWCA :

INWESTOR :

Kierownik Działu Planowania
i Przygotowania Dokumentacji


Mariola Jaks

Data opracowania
21.10.2019

Data zatwierdzenia

Lp.	Podstawa	Opis i wyliczenia	j.m.	Poszcz.	Razem
1	KNR 0-19 0929-11 pokój	Wymiana okien zespolonych na okna rozwierane i uchylno-rozwierane dwudzielne z PCV o pow. ponad 2.5 m2 z nawiewnikami ciśnieniowymi 2,05*1,40	m ² m ²	 2,87	
				RAZEM	2,87
2	KNR 0-19 0929-09 kuchnia	Wymiana okien zespolonych na okna rozwierane i uchylno-rozwierane dwudzielne z PCV o pow. do 2.0 m2z nawiewnikami ciśnieniowymi 1,94*0,85	m ² m ²	 1,65	
				RAZEM	1,65
3	KNR 4-01 0354-11	Wykucie z muru podokienników drewnianych, stalowych 2,05+1,94	m m	 3,99	
				RAZEM	3,99
4	KNR 2-02 0129-02	Obsadzenie prefabrykowanych podokienników z postformingu biały o grub.2,5 cm i do szer. 20 cm z, długości ponad 1 m 2	szt szt	 2,00	
				RAZEM	2,00
5	KNR AT-17 0104-02	Wycięcie ościeżnic wejściowych z ściany o grubości do 15 cm; miejsce cięcia - ściana (2,0*2+0,80)*0,10	m ² m ²	 0,48	
				RAZEM	0,48
6	KNR 4-01 0354-07	Wykucie z muru ościeżnic stalowych o powierzchni do 2 m2 3	szt. szt.	 3,00	
				RAZEM	3,00
7	KNR-W 2-02 1025-03	Ościeżnice stalowe dla drzwi wewnętrznych i wejściowych do lokalu malowane dwukrotnie na budowie 4	szt. szt.	 4,00	
				RAZEM	4,00
8	KNR 2-02 1020-01	Skrzydła drzwiowe wejściowe pełne jednodzielne antywyważeniowe o pow. do 2.0 m2 z zamkiem, klamką i wizjerem 0,90*2,0	m ² m ²	 1,80	
				RAZEM	1,80
9	KNR 2-02 1019-05 pokój kuchnia łazienka	Skrzydła drzwiowe płytowe wewnętrzne, wejściowe szklone jednodzielne o powierzchni do 2.0 m2 fabrycznie wykończone z klamką, drzwi do wc w dolnej części – otwory o sumarycznym przekroju nie mniejszym niż 0,022 m2 dla dopływu powietrza 0,80*2,0 0,70*2,0 0,70*2,0	m ² m ² m ²	 1,60 1,40 1,40	
				RAZEM	4,40
10	KNR 4-01 0708-01	Wykonanie tynków zwykłych wewnętrznych kat. III z zaprawy cementowo-wapiennej na ościeżach szerokości do 15 cm 4,90	m m	 4,90	
				RAZEM	4,90
11	KNR-W 4-01 1207-02	Dwukrotne malowanie farbami pasów o wysokości do 20 cm - drzwi wejściowe 4,90	m m	 4,90	
				RAZEM	4,90
12	KNR 4-01 0354-13	Wykucie z muru kratki wentylacyjnych, drzwiczek 2	szt. szt.	 2,00	
				RAZEM	2,00
13	KNR 4-01 0322-02	Obsadzenie kratki wentylacyjnych w ścianach z cegieł 2	szt. szt.	 2,00	
				RAZEM	2,00
14	KNR 4-01 0819-15 kuchnia łazienka	Rozebranie wykładziny ściiennej z płytek 1,50 1,0	m ² m ² m ²	 1,50 1,00	
				RAZEM	2,50
15	KNR 4-01 1208-02 korytarz	Ługowanie farby olejnej z tynków ścian (2,25+1,13)*2*1,40-0,90*1,40-0,80*1,40-0,70*1,40	m ² m ²	 6,10	
				RAZEM	6,10
16	KNR 4-01 1202-09 pokój	Zeskrobanie i zmycie starej farby w pomieszczeniach o powierzchni podłogi ponad 5 m2 (3,20+4,55+0,35)*2*2,51-0,80*2,05-0,70*2,05 3,20*4,55+0,35*2,29	m ² m ² m ²	 37,59 15,36	
				RAZEM	52,95
17	KNR 4-01 1202-08 kuchnia łazienka	Zeskrobanie i zmycie starej farby w pomieszczeniach o powierzchni podłogi do 5 m2 (2,55+1,60+0,11)*2*2,51-0,70*2,05-1,50 2,55*1,66+0,11*1,0 (1,13+2,25+0,39)*2*2,51-0,70*0,25-1,0	m ² m ² m ² m ²	 18,45 4,34 17,75	

Lp.	Podstawa	Opis i wyliczenia	j.m.	Poszcz.	Razem
	korytarz	1,13*2,25+0,39*0,80 (2,25+1,13)*2*2,51-0,90*2,05-0,80*2,05-0,70*2,05-6,10 2,25*1,13	m ² m ² m ²	2,85 5,95 2,54	
				RAZEM	51,88
18	KNR 4-01 0711-01	Uzupełnienie tynków zwykłych wewnętrznych kat. III z zaprawy cementowo-wapiennej na ścianach i słupach prostokątnych na podłożu z cegły, pustaków ceramicznych, gazo- i pianobetonów (do 1 m ² w 1 miejscu) 1,0+0,50*2	m ² m ²	2,00	
				RAZEM	2,00
19	KNR 4-01 0711-02	Uzupełnienie tynków zwykłych wewnętrznych kat. III z zaprawy cementowo-wapiennej na ścianach i słupach prostokątnych na podłożu z cegły, pustaków ceramicznych, gazo- i pianobetonów (do 2 m ² w 1 miejscu) 1,50	m ² m ²	1,50	
				RAZEM	1,50
20	KNR AT-27 0401-01 łazienka bro- dzik	Pionowa izolacja podpłytkowa przeciwwilgociowa gr. 1 mm z polimerowej masy uszczelniającej (folii w płynie) wykonywana ręcznie (0,90+0,90)*2,0	m ² m ²	3,60	
				RAZEM	3,60
21	KNR-W 2-02 0840-06 łazienka bro- dzik	Licowanie ścian płytkami z kamieni sztucznych o wymiarach 30x30 cm na zaprawie klejowej 3,60	m ² m ²	3,60	
				RAZEM	3,60
22	KNR 4-01 1204-08	Przygotowanie powierzchni pod malowanie farbami emulsyjnymi starych tynków z poszpachlowaniem nierówności 6,10+52,95+51,88	m ² m ²	110,93	
				RAZEM	110,93
23	KNR 4-01 1204-01	Dwukrotne malowanie farbami emulsyjnymi starych tynków wewnętrznych sufitów 15,36+4,34+2,85+2,54	m ² m ²	25,09	
				RAZEM	25,09
24	KNR 4-01 1204-02	Dwukrotne malowanie farbami emulsyjnymi wodoodporna starych tynków wewnętrznych ścian 37,59+18,45+17,75+5,95	m ² m ²	79,74	
				RAZEM	79,74
25	NNRNKB 202 1134-02	Gruntowanie podłoża preparatami - powierzchnie pionowe 2,0+1,50	m ² m ²	3,50	
				RAZEM	3,50
26	KNR 2-02 1505-01	Dwukrotne malowanie farbami emulsyjnymi powierzchni wewnętrznych - tynków gładkich bez gruntowania 3,50	m ² m ²	3,50	
				RAZEM	3,50
27	KNR 4-01 1209-13	Dwukrotne malowanie farbą olejną progu 1	szt. szt.	1,00	
				RAZEM	1,00
28	KNR 2-02 1510-01	Dwukrotne malowanie farbą olejną lub fiałową kratki i drobnych elementów metalowych o powierzchni do 0,1 m ² bez szpachlowania - numer na drzwiach wejściowych 1	szt. szt.	1,00	
				RAZEM	1,00
29	KNR 4-01 1212-28	Dwukrotne malowanie farbą olejną rur wodociągowych i gazowych o średnicy do 50 mm 4,0+6,0+6,0+2,50	m m	18,50	
				RAZEM	18,50
30	KNR 4-01 1212-31	Dwukrotne malowanie farbą olejną rur kanalizacyjnych o średnicy ponad 50 do 100 mm 2,60	m m	2,60	
				RAZEM	2,60
31	KNR 4-01 1212-19	Dwukrotne malowanie farbą olejną grzejników radiatorowych 0,222*(7+4+3)	m ² m ²	3,11	
				RAZEM	3,11
32	KNR 4-01 0815-08 pokój kuchnia korytarz	Wymiana listew przyściennych z drewna liściastego na listwy PCV sztywne (3,20+4,55+0,35)*2-0,80-0,70 (2,55+1,60+0,11)*2-0,70 (2,25+1,13)*2-0,90-0,80-0,70	m m m m	14,70 7,82 4,36	
				RAZEM	26,88
33	NNRNKB 202 1136-01 pokój	Rozebranie posadzki z paneli podłogowych Krotność = 0,25 3,20*4,55+0,35*2,29	m ² m ²	15,36	
				RAZEM	15,36

Lp.	Podstawa	Opis i wyliczenia	j.m.	Poszcz.	Razem
34	KNR 4-01 0818-05 kuchnia	Zerwanie posadzki z tworzyw sztucznych 2,55*1,66+0,11*1,0	m ² m ²	 4,34	
				RAZEM	4,34
35	KNR 4-01 0802-05 kuchnia	Rozebranie posadzki z płytek ceglanych 2,55*1,66+0,11*1,0	m ² m ²	 4,34	
				RAZEM	4,34
36	KNR 4-01 0811-07 łazienka korytarz	Rozebranie posadzki z płytek na zaprawie cementowej 1,13*2,25+0,39*0,80 2,25*1,13	m ² m ² m ²	 2,85 2,54	
				RAZEM	5,39
37	KNR 4-01 0803-02	Uzupełnienie posadzki cementowej o powierzchni 1.0-5.0 m2 w jednym miejscu z zatarciem na gładko 4,34+5,39	m ² m ²	 9,73	
				RAZEM	9,73
38	KNR AT-27 0401-03 łazienka cokolik	Pozioma izolacja podpłytkowa przeciwwilgociowa gr. 1 mm z polimerowej masy uszczelniającej (folii w płynie) wykonywana ręcznie 1,13*2,25+0,39*0,80 ((1,13+2,25+0,39)*2-0,70)*0,10	m ² m ² m ²	 2,85 0,68	
				RAZEM	3,53
39	KNR-W 2-02 1109-05 łazienka	Posadzki jedno- i dwubarwne z płytek z kamieni sztucznych 15x20 cm na zaprawie klejowej układane metodą regularną 1,13*2,25+0,39*0,80	m ² m ²	 2,85	
				RAZEM	2,85
40	KNR-W 2-02 1115-02 cokolik	Cokoliki z kształtek z kamieni sztucznych na zaprawie klejowej (1,13+2,25+0,39)*2-0,70	m m	 6,84	
				RAZEM	6,84
41	NNRNBK 202 1136-01 pokój kuchnia korytarz	(z.VIII) Posadzki z paneli podłogowych wraz z podkładem akustycznym 3,20*4,55+0,35*2,29 2,55*1,66+0,11*1,0 2,25*1,13	m ² m ² m ² m ²	 15,36 4,34 2,54	
				RAZEM	22,24
42		Spuszczenie i napełnienie zładu z instalacji c.o. 1	szt. szt.	 1,00	
				RAZEM	1,00
43	KNR-W 4-02 0508-01	Wymiana zaworu termostatycznego z głowicą śr. 15 mm 3	szt. szt.	 3,00	
				RAZEM	3,00
44	KNR-W 2-15 0307-01	Próba instalacji gazowej na ciśnienie dla wykonawcy i dostawcy gazu za gazomierzem w budynkach mieszkalnych 1	lokal. lokal.	 1,00	
				RAZEM	1,00
45	KNR 4-02 0314-03 analogia	Demontaż kuchni gazowej 3-4 - palnikowej z piekarnikiem 1	szt. szt.	 1,00	
				RAZEM	1,00
46	KNR 4-02 0307-01	Zakorkowanie podejścia gazowego korkami żeliwnymi o śr. 15-20 mm 1	szt. szt.	 1,00	
				RAZEM	1,00
47	KNR 4-02 0305-01	Wymiana kurka gazowego przelotowego o śr. 15 mm - w instalacjach 1	szt. szt.	 1,00	
				RAZEM	1,00
48		Spuszczenie i napełnienie instalacji zimnej wody 1	szt. szt.	 1,00	
				RAZEM	1,00
49	KNR 4-02 0118-02	Wymiana zaworu przelotowego o śr. 25-32 mm -odcinający na lokal 1	szt. szt.	 1,00	
				RAZEM	1,00
50	KNR-W 4-02 0126-01	Wymiana wodomierza o śr. 15 mm w rurociąg z rur stalowych ocynkowanych 2	szt. szt.	 2,00	
				RAZEM	2,00
51	KNR 4-02 0127-01	Wstawienie zaworu zwrotnego o śr. 15-20 mm 1	szt. szt.	 1,00	
				RAZEM	1,00

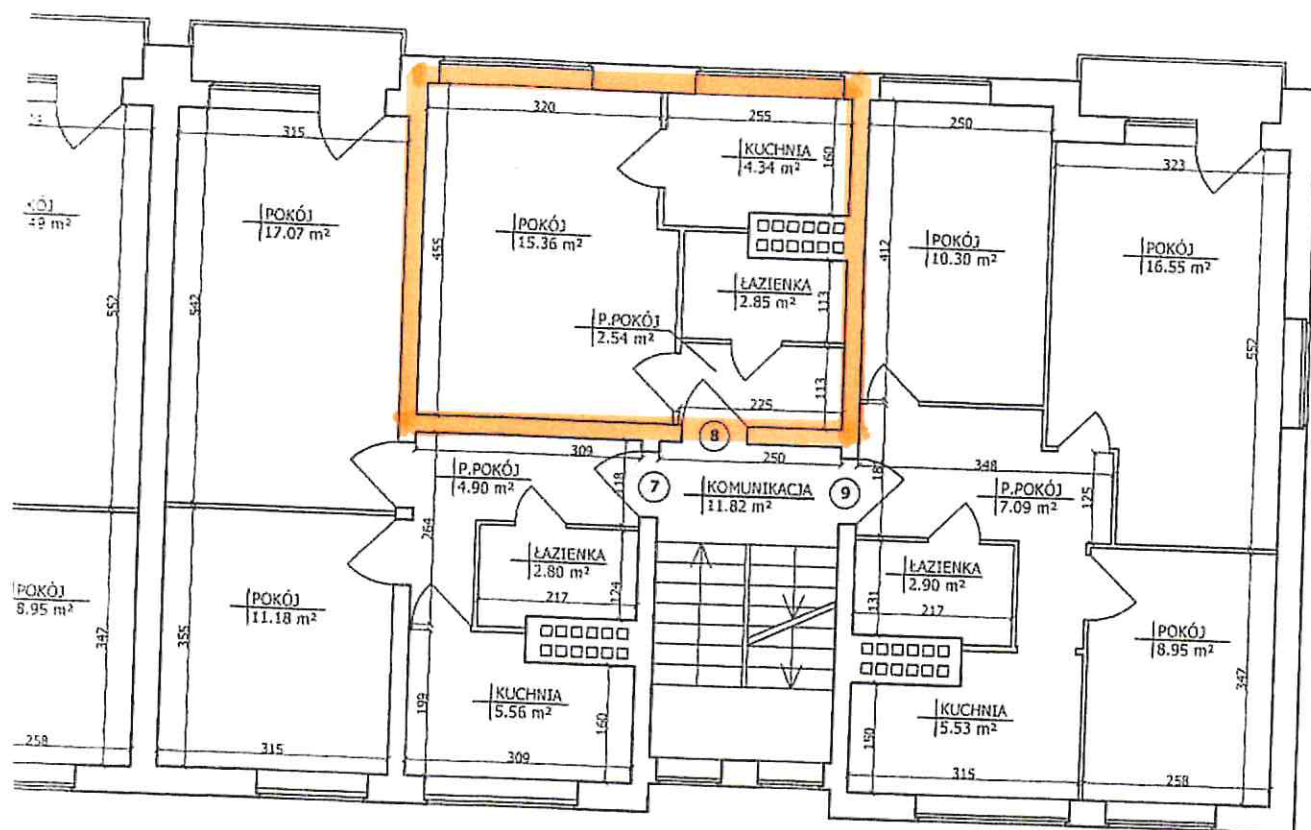
Lp.	Podstawa	Opis i wyliczenia	j.m.	Poszcz.	Razem
52	KNR-W 2-15 0115-07	Dodatki za podejścia dopływowe w rurociągach stalowych do płuczek ustępowych o połączeniu sztywnym o śr. nominalnej 15 mm	szt.		
		1	szt.	1,00	
				RAZEM	1,00
53	KNR-W 4-02 0125-01	Wstawienie zaworu przelotowego o śr. 15 mm przed spluczką	szt.		
		1	szt.	1,00	
				RAZEM	1,00
54	KNR-W 4-02 0235-08	Demontaż urządzeń sanitarnych bez korkowania podejść dopływowych i odpływowych - ustęp z miską porcelanową	kpl.		
		1	kpl.	1,00	
				RAZEM	1,00
55	KNR 2-15 0224-02	Montaż ustępów pojedynczych z płuczkami z tworzyw sztucznych lub porcelany 'dolnopłuk' lub W-70	kpl.		
		1	kpl.	1,00	
				RAZEM	1,00
56	KNR 4-02 0132-02	Demontaż baterii wannowej dwudrogowej	szt.		
		1	szt.	1,00	
				RAZEM	1,00
57	KNR-W 4-02 0235-07	Demontaż urządzeń sanitarnych bez korkowania podejść dopływowych i odpływowych - wanna	kpl.		
		1	kpl.	1,00	
				RAZEM	1,00
58	KNR-W 4-02 0233-02	Demontaż wpustu żeliwnego podłogowego śr. 50 mm lub piwnicznego śr. 100 mm	szt.		
		1	szt.	1,00	
				RAZEM	1,00
59	KNR-W 4-02 0232-03	Demontaż podejścia odpływowego z rur żeliwnych o śr. 50-80 mm -wanna	szt.		
		1	szt.	1,00	
				RAZEM	1,00
60	KNR 2-15 0107-01	Dodatkowe nakłady na wykonanie podejść dopływowych do zaworów wypływowych, baterii, hydrantów, mieszaczy itp. o śr. nominalnej 15 mm	szt.		
		2	szt.	2,00	
				RAZEM	2,00
61	KNR-W 4-02 0111-01	Wymiana podejścia dopływowego do zaworu czepnego, hydrantu lub baterii - połączenie sztywne o śr. 15 mm	szt.		
		Obmiar dodatkowy - łączna długość 4,0	m		4,00
		4	szt.	4,00	
				RAZEM	4,00
62	KNR 2-15 0208-03	Dodatek za wykonanie podejść odpływowych z rur i kształtek z nieplastifikowanego PCW o śr. 50 mm	szt.		
		1	szt.	1,00	
				RAZEM	1,00
63	KNR-W 4-02 0212-06	Wymiana podejścia z rur z PVC o śr. 50 mm łączonych metodą wciskową	msc.		
		Obmiar dodatkowy - łączna długość 3,0	m		3,00
		2	msc.	2,00	
				RAZEM	2,00
64	KNR-W 4-02 0212-08	Wymiana podejścia z rur z PVC o śr. 110 mm łączonych metodą wciskową	msc.		
		Obmiar dodatkowy - łączna długość 3,0	m		3,00
		1	msc.	1,00	
				RAZEM	1,00
65	KNR-W 2-15 0137-09	Baterie natryskowe z natryskiem przesuwym o śr. nominalnej 15 mm	szt.		
		1	szt.	1,00	
				RAZEM	1,00
66	KNR 2-15 0223-02	Montaż brodzików natryskowych z kabiną prysznicową o wym 90x90 cm	kpl.		
		1	kpl.	1,00	
				RAZEM	1,00
67	KNR-W 2-15 0137-02	Baterie umywalkowe stojące o śr. nominalnej 15 mm	szt.		
		1	szt.	1,00	
				RAZEM	1,00
68	KNR 2-15 0221-02	Montaż umywalk pojedynczych porcelanowych z syfonem gruszkowym	szt.		

Lp.	Podstawa	Opis i wyliczenia	j.m.	Poszcz.	Razem
		1	szt.	1,00	
				RAZEM	1,00
69	KNR 4-02 0121-01	Wymiana baterii zmywakowej z ruchomą wylewką	szt.		
		1	szt.	1,00	
				RAZEM	1,00
70	KNR 4-02 0218-03	Wymiana zlewozmywaka żeliwnego ze ścianką i wspornikami	szt.		
		1	szt.	1,00	
				RAZEM	1,00
71	KNR 4-02 0213-01	Wymiana syfonu o śr. 50 mm	szt.		
		1	szt.	1,00	
				RAZEM	1,00
72	KNR 4-02 0236-02	Przeczyszczenie rurociągu żeliwnego kanalizacyjnego pionowego o śr. 100 mm	msc.		
		1	msc.	1,00	
				RAZEM	1,00
73	KNR 4-02 0236-03	Przeczyszczenie rurociągu żeliwnego kanalizacyjnego poziomego o śr. 50-80 mm	msc.		
		1	msc.	1,00	
				RAZEM	1,00
74	KNR 4-03 0401-06	Wymiana natynkowo-wtynkowych puszek szczękowych do przyborów	szt.		
		4	szt.	4,00	
				RAZEM	4,00
75	KNR 5-08 0803-03	Mechaniczne wykonanie ślepych otworów w betonie objętości do 0.1 dm3	szt.		
		8	szt.	8,00	
				RAZEM	8,00
76	KNR-W 5-08 0302-01	Montaż na gotowym podłożu puszek p.t.bakelitowych o średnicy do 60 mm mocowanych na zaprawę	szt.		
		8	szt.	8,00	
				RAZEM	8,00
77	KNR 4-03 1011-08	Ręczne wykucie wnęki o objętości do 0.25 dm3 w podłożu ceglanym	szt.		
		4	szt.	4,00	
				RAZEM	4,00
78	KNR 4-01 0707-03	Wykonanie tynków uzupełniających zwykłych kat. III na murach na podłożu z cegieł lub betonowym po osadzonych puszkach, wyłącznikach itp. oraz hakach, wspornikach itp.	szt.		
		4	szt.	4,00	
				RAZEM	4,00
79	KNR 4-03 1001-15	Ręczne wykucie bruzd dla rur: RIP16,RIS16,RL22 o śr. do 47 mm w betonie	m		
		66,0	m	66,00	
				RAZEM	66,00
80	KNR 5-08 0209-03	Przewód płaski łączny przekrój żył 3 x 2,5 mm2 (podłoże betonowe) układany w tynku	m		
		66,0	m	66,00	
				RAZEM	66,00
81	KNR 5-08 0209-03	Przewód płaski łączny przekrój żył 3 x 1,5 mm2 (podłoże betonowe) układany w tynku	m		
		28,0	m	28,00	
				RAZEM	28,00
82	KNR 5-08 0209-03	Przewód płaski łączny przekrój żył 4 mm2 (podłoże betonowe) układany w tynku	m		
		9,0	m	9,00	
				RAZEM	9,00
83	KNR-W 5-08 0405-02	Montaż obudów tablic rozdzielczych o powierzchni do 0.20 m2 - rozdzielnia 9 modułowa	szt		
		1	szt	1,00	
				RAZEM	1,00
84	KNR 4-03 1012-01	Zaprawianie bruzd o szer. do 25 mm	m		
		47,0	m	47,00	
				RAZEM	47,00
85	KNR 4-03 1012-03	Zaprawianie bruzd o szer. do 100 mm	m		
		35,0	m	35,00	
				RAZEM	35,00
86	KNR-W 5-08 0407-03	Montaż osprzętu modułowego w rozdzielnicach - rozłącznik lub wyłącznik przeciwporażeniowy 1 (2) - biegunowy	szt		
		1	szt	1,00	
				RAZEM	1,00

Lp.	Podstawa	Opis i wyliczenia	j.m.	Poszcz.	Razem
87	KNR-W 5-08 0407-01	Montaż osprzętu modułowego w rozdzielnicach - wyłącznik nadprądowy 1-biegowy, 6	szt. szt.	6,00	
				RAZEM	6,00
88	KNR-W 4-03 1004-11	Mechaniczne przebijanie otworów w ścianach lub stropach betonowych o długości przebicia do 30 cm - śr.rury do 25 mm 2	otw. otw.	2,00	
				RAZEM	2,00
89	KNR-W 4-03 1003-01	Mechaniczne przebijanie otworów w ścianach lub stropach z cegły o długości przebicia do 1/2 cegły - śr. rury do 25 mm 3	otw. otw.	3,00	
				RAZEM	3,00
90	KNR-W 4-03 0306-02	Wymiana podtynkowych gniazd wtyczkowych dwubiegunowych do 16 A ze stykiem ochronnym 11	szt. szt.	11,00	
				RAZEM	11,00
91	KNR-W 4-03 0307-03	Wymiana wyłącznika lub przycisku 1-biegunowego natynkowego na cegle 4	szt. szt.	4,00	
				RAZEM	4,00
92	KNR-W 4-03 0901-02	Wykonanie połączeń przewodów pojedynczych lub wtynkowych do 2.5 mm ² w puszkach i odgałęźnikach n.t. i p.t. bez zadławiania przewodów (4 odgałęzienia) 12	kpl. kpl.	12,00	
				RAZEM	12,00
93	KNR-W 4-03 0306-02	Wymiana gniazd antenowego 1	szt. szt.	1,00	
				RAZEM	1,00
94	KNR-W 4-03 1208-01	Pomiar rezystancji izolacji instalacji elektrycznych w obwodzie 1-fazowym 5	pomiar pomiar	5,00	
				RAZEM	5,00
95	KNR-W 4-03 1205-05	Pierwszy pomiar skuteczności zerowania 1	pomiar. pomiar.	1,00	
				RAZEM	1,00
96	KNR-W 4-03 1205-06	Następny pomiar skuteczności zerowania 11	pomiar. pomiar.	11,00	
				RAZEM	11,00
97	KNR-W 4-03 1209-01	Sprawdzenie samoczynnego wyłączenia zasilania - pierwsza próba działania wyłącznika różnicowoprądowego 1	prób. prób.	1,00	
				RAZEM	1,00
98		Opinia kominiarska 2	szt. szt.	2,00	
				RAZEM	2,00
99		Wymiana władki - skrzynka na listy 1	szt. szt.	1,00	
				RAZEM	1,00
100		Wymiana unifonu natynkowego - domofon 1	szt. szt.	1,00	
				RAZEM	1,00
101		Dorobienie kluczy do drzwi wejściowych budynku 2	szt. szt.	2,00	
				RAZEM	2,00
102	KNR 4-01 0106-04	Usunięcie z budynku gruzu Krotność = 0,6 $(1,65+2,87)*0,007+(1,80+4,40)*0,08+2,50*0,007+110,93*0,005+(15,36+4,34+5,39)*0,009+0,50$	m ³ m ³	1,83	
				RAZEM	1,83
103		Worek na gruz mieszany 1,83*1,6	t t	2,93	
				RAZEM	2,93

GNIEWSKA 24/8

H=2,51



INWENTARYZACJA BUDYNKU MIESZKALNEGO WIELORODZINNEGO				
INWESTOR: URZĄD MIASTA GDYNIA			WYKONAWCA: "CADNET - POLSKA" SP. Z O.O.	
ADRES: UL. GNIEWSKA 24, GDYNIA			OPRACOWAŁ:	DR. A. K.
DATA: SIERPIEŃ 2009r.	SKALA: 1: 100	NR RYS.: 4	NAZWA: RZUT PIĘTRO II	