

**UCHWAŁA NR .....**

**RADY MIASTA GDYNI**

**z dnia ..... 2018 r.**

**w sprawie wyrażenia zgody na oddanie w użytkowanie wieczyste nieruchomości, stanowiącej własność Gminy Miasta Gdyni, położonej przy ul. Wincentego Pola.**

Na podstawie art. 18 ust. 1 i 2 pkt 9 lit. „a” ustawy z dnia 8 marca 1990 roku o samorządzie gminnym (j.t. Dz. U. z 2018 poz.994 ze zm.<sup>1)</sup> ) oraz art. 13 ust. 1 ustawy z dnia 21 sierpnia 1997 r. o gospodarce nieruchomościami (j.t. Dz. U. z 2018 r. poz. 121 ze zm.<sup>2)</sup> ) Rada Miasta Gdyni uchwała, co następuje:

**§ 1.** Wyraża się zgodę na oddanie w użytkowanie wieczyste do dnia 10.12.2069 r nieruchomości położonej przy ul. Wincentego Pola, stanowiącej własność Gminy Miasta Gdyni, oznaczonej numerem 1334, obręb 0030, Wzgórze Św. Maksymiliana o powierzchni 2m<sup>2</sup> zapisanej w KW GD1Y/00008373/9.

**§ 2.** Wykonanie uchwały powierza się Prezydentowi Miasta Gdyni.

**§ 3.** Uchwała wchodzi w życie z dniem podjęcia.

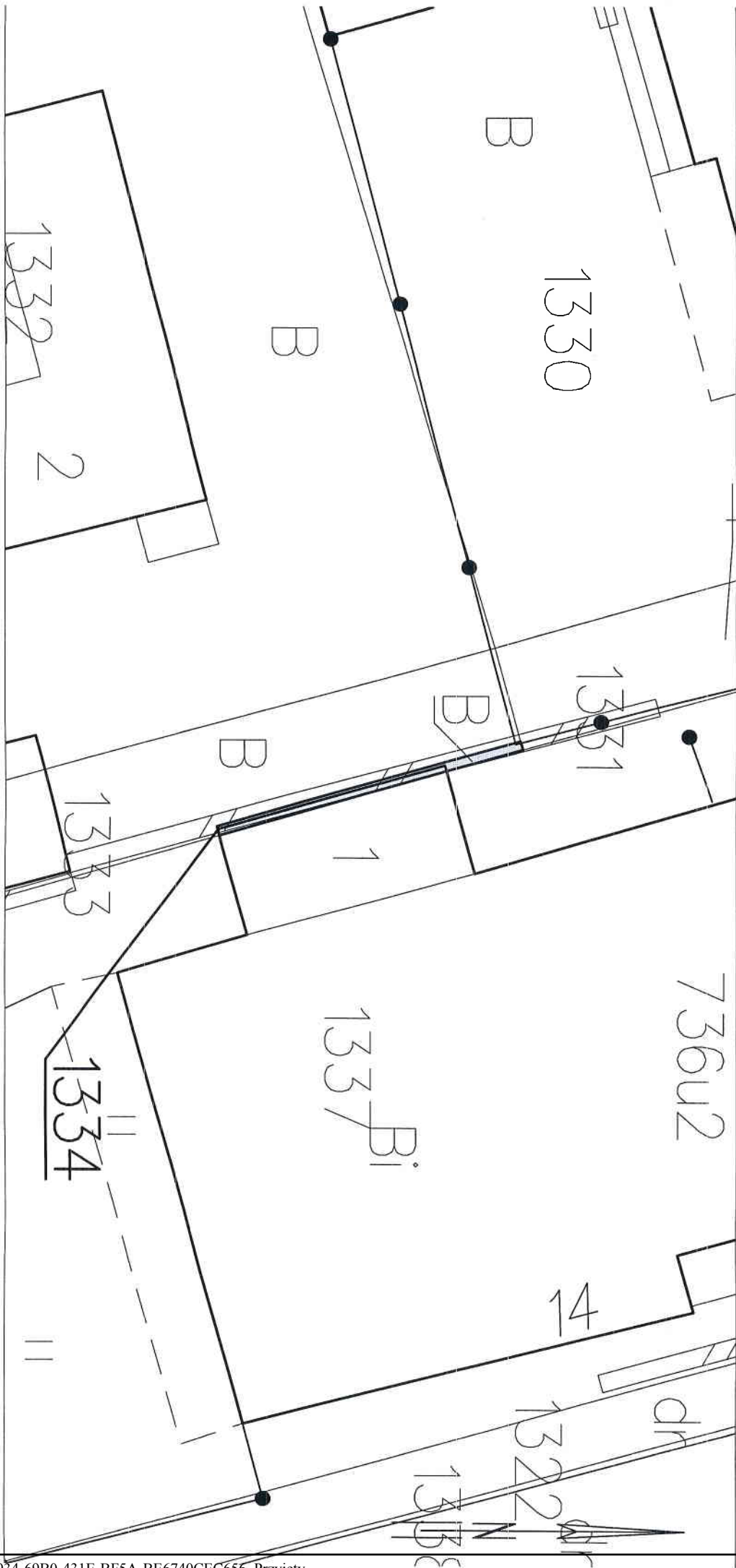
Przewodnicząca Rady Miasta:  
*J. Zielińska*

---

<sup>1)</sup>Zmiany tekstu jednolitego ustawy zostały ogłoszone w Dz.U.2018 poz.1000, Dz.U.2018 poz.1349

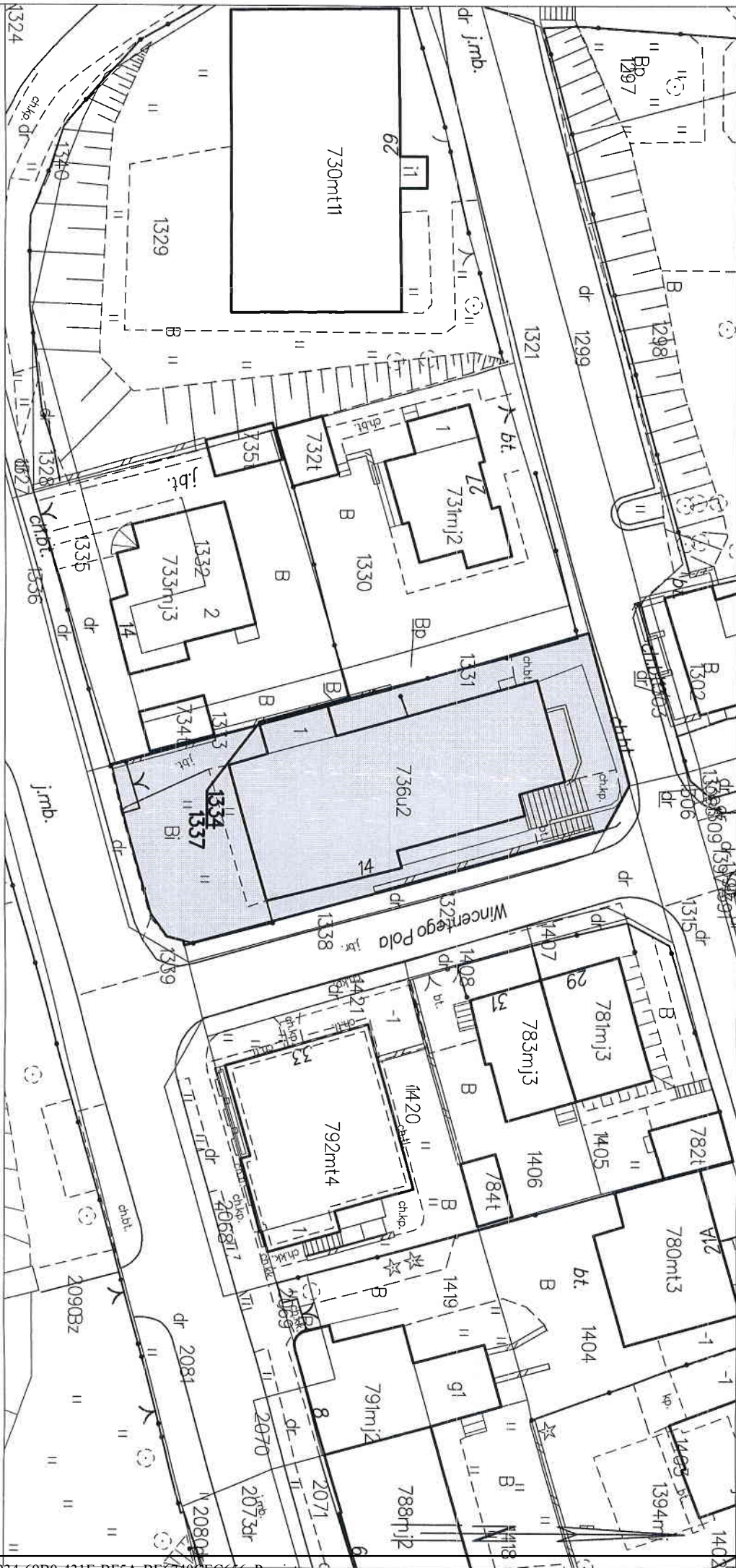
<sup>2)</sup>Zmiany tekstu jednolitego ustawy zostały ogłoszone w Dz.U.2018.poz.50, Dz.U.2018 poz.650, Dz.U.2018poz.1000, Dz.U.2018.poz.1089







ZALACZNIK GRAFICZNY  
Województwo: pomorskie  
Powiat: m. Gdynia  
Jednostka ewidencyjna: 226201\_1, M. Gdynia  
Obręb : 0030 Wzgórze Św. Maksymiliana  
działki : 1334  
ul. Wincentego Pola



Gdynia dn. 2018-07-26  
Sporządził(a) wyrys: Marta Marynowska

## UZASADNIENIE

Morska Spółdzielnia Mieszkaniowa z siedzibą w Gdyni przy ulicy Wincentego Pola 14 zwróciła się z wnioskiem o oddanie w użytkowanie wieczyste na jej rzecz działki gruntu oznaczonej nr 1334 o pow. 2 m<sup>2</sup> obręb 0030 Wzgórze Św. Maksymiliana, położonej przy ulicy Wincentego Pola w celu poprawienia warunków zagospodarowania nieruchomości przyległej, oznaczonej jako działka nr 1337 obręb 0030 Wzgórze Św. Maksymiliana, zabudowanej budynkiem, w której mieści się siedziba Morskiej Spółdzielni Mieszkaniowej.

Nieruchomość znajduje się na obszarze, dla którego obowiązuje miejscowy plan zagospodarowania przestrzennego nr 1302, uchwalony Uchwałą Nr XXVII/661/16 Rady Miasta Gdyni z dnia 21 grudnia 2016r. Zgodnie z w/w planem przedmiotowa nieruchomość znajduje się w strefie miejskiej, teren 31MW1U -tereny zabudowy mieszkaniowej wielorodzinnej i usługowej. Działka gruntu nr 1334 zabudowana jest częścią budynku przy ulicy Wincentego Pola 14. Ze względu na wielkość nie stanowi samodzielnej działki budowlanej i powinna z działką nr 1337, zabudowaną budynkiem administracyjnym, siedzibą Morskiej Spółdzielni Mieszkaniowej stanowić jedną całość. Działka nr 1334 oddana będzie w użytkowanie wieczyste do dnia 10.12.2069r .

Szczegółowe warunki zbycia nieruchomości zostaną określone w Zarządzeniu Prezydenta Miasta o ustaleniu ceny i wykazu.

W związku z powyższym projekt niniejszej uchwały jest uzasadniony.

Uchwała podlega nadzorowi wykonawczemu przez Wojewodę Pomorskiego.