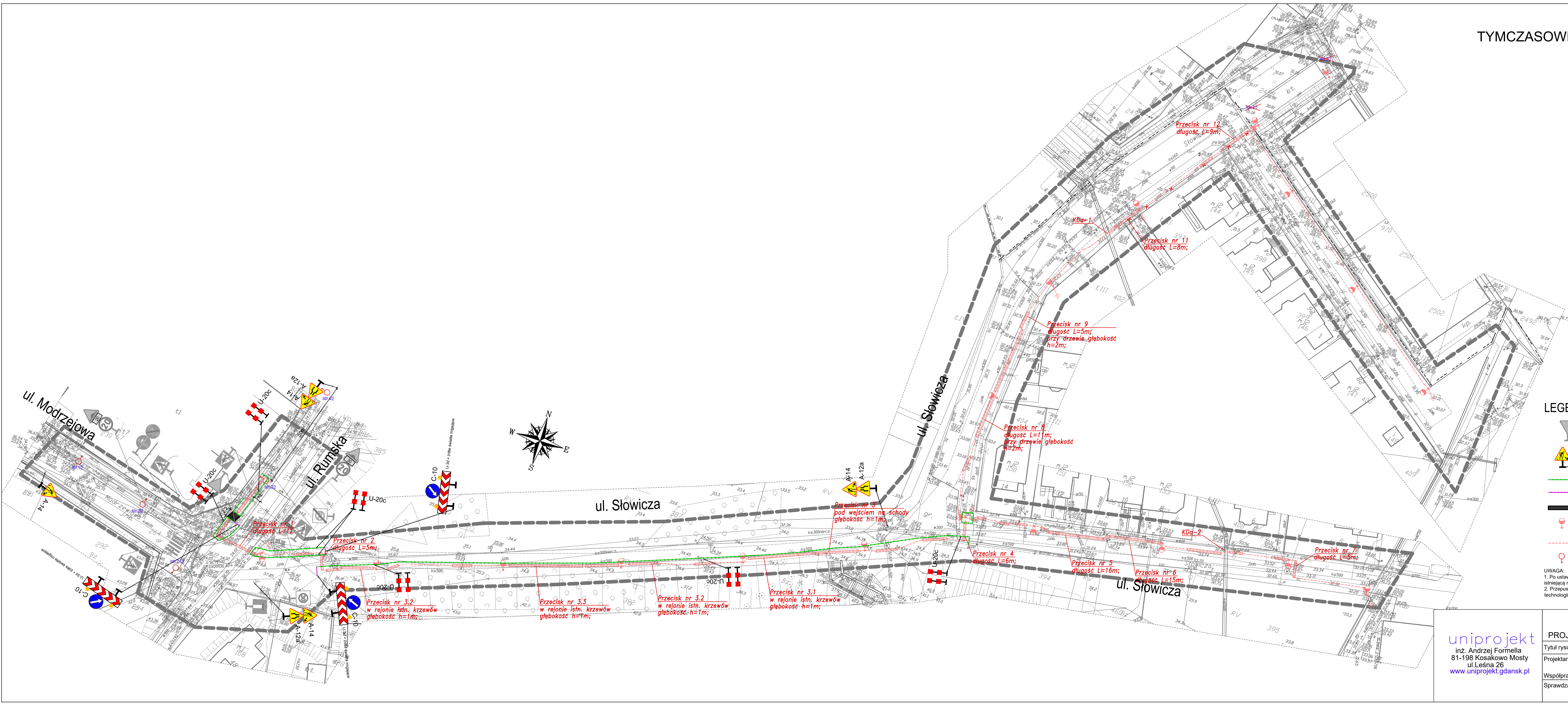


PLAN SYTUACYJNY
TYMCZASOWEJ ORGANIZACJI RUCHU
SKALA 1:500



LEGENDA

- istniejące oznakowanie pionowe
- A-14 tymczasowe oznakowanie pionowe
- zaporą drogową U-20c
- tablica prowadząca U-3d
- kładka dla pieszych u-28
- proj. słup oświetleniowy
- proj. kabel oświetleniowy
- ist. słupy oświetleniowe

UWAGA:
1. Po ustawieniu/wbudowaniu oświetlenia ulicznego odtworzyć istniejącą nawierzchnię chodnika lub przyległego terenu.
2. Przepusty pod istniejącą drogą, zjazdami wykonane w technologii przepychu lub przewiertu "pod ruchem".

uniprojekt
inż. Andrzej Formella
81-198 Kosakowo Mosty
ul. Leśna 26
www.uniprojekt.gdansk.pl

Budowa oświetlenia ulicy Słowiczej w Gdyni		
PROJEKT TYMCZASOWEJ ORGANIZACJI RUCHU		
Tytuł rysunku	Plan sytuacyjny - etap 1.1	Skala: 1:500
Projektant	inż. Piotr Sobczak POM/0298/ZOOD/11 Specjalność: drogowa	Podpis-data
Współpraca		maj 2018
Sprawdzający	mgr inż. Jacek Żbikowski POM/0215/POOE/09 Specjalność: instalacyjna elektryczna	Nr rysunku: D-2.1