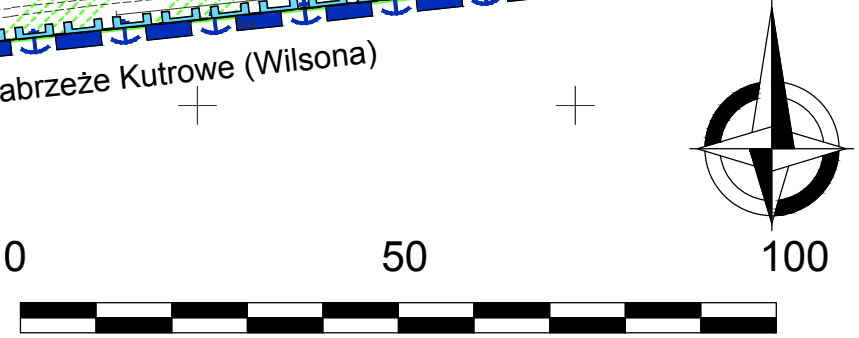
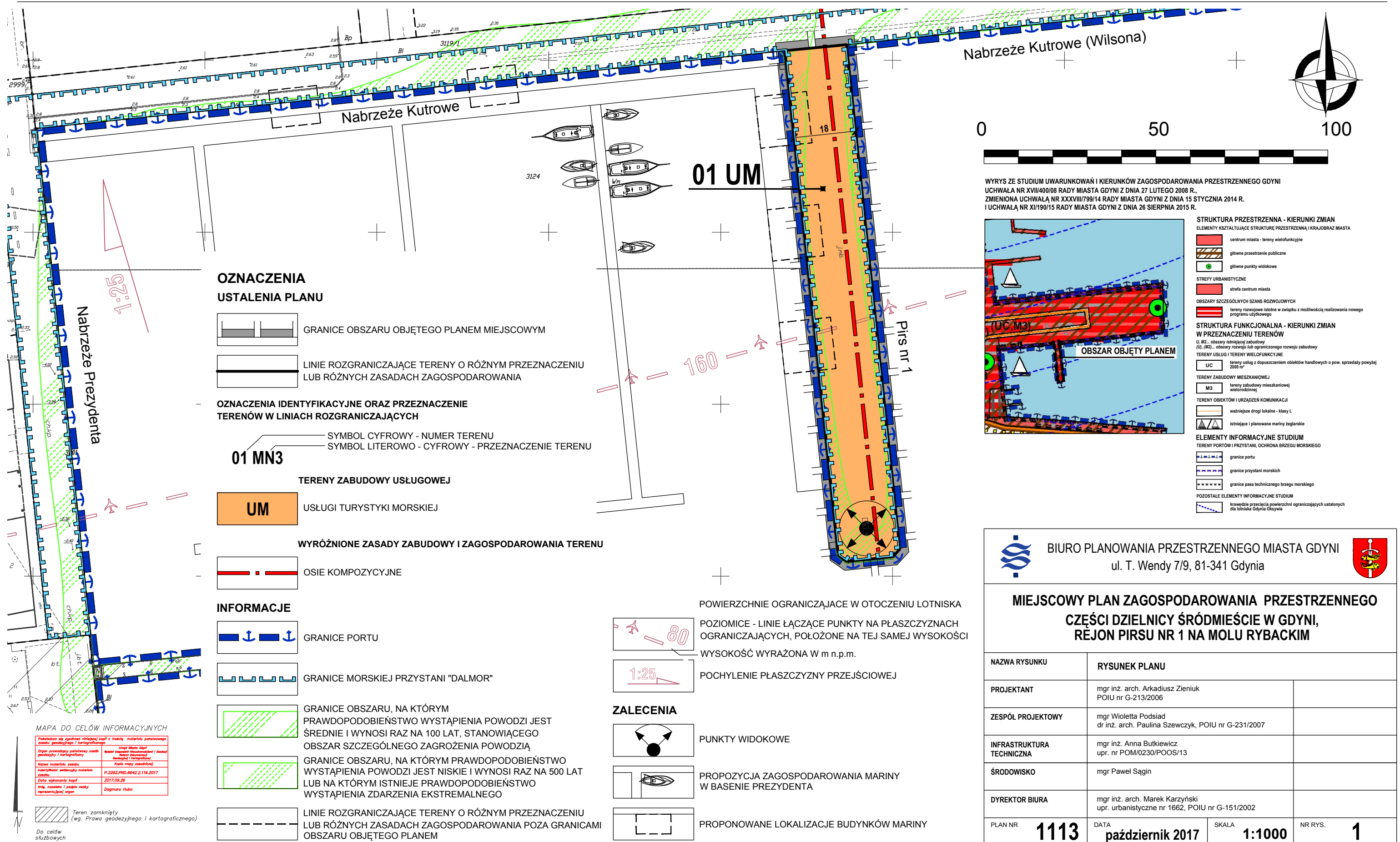


MIEJSCOWY PLAN ZAGOSPODAROWANIA PRZESTRZENNEGO CZĘŚCI DZIELNICY ŚRÓDMIEŚCIE W GDYNI, REJON PIRSU NR 1 NA MOLU RYBACKIM

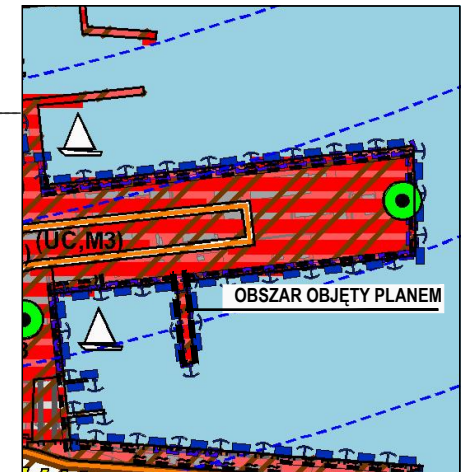
1113

RYSUNEK PLANU, skala 1 : 1000

Załącznik Nr 1 do uchwały Nr XXXVI/982/17
Rady Miasta Gdyni
z dnia 25 października 2017 r.



WYRYS ZE STUDIUM UWARUNKOWAŃ I KIERUNKÓW ZAGOSPODAROWANIA PRZESTRZENNEGO GDYNI
UCHWAŁA NR XVII/400/08 RADY MIASTA GDYNI Z DNIA 27 LUTEGO 2008 R.,
ZMIENIONA UCHWAŁĄ NR XXXVIII/799/14 RADY MIASTA GDYNI Z DNIA 15 STYCZNIA 2014 R.
I UCHWAŁĄ NR XII/190/15 RADY MIASTA GDYNI Z DNIA 26 SIERPNIA 2015 R.



- STRUKTURA PRZESTRZENNA - KIERUNKI ZMIAN**
ELEMENTY KSZTAŁTUJĄCE STRUKTURĘ PRZESTRZENNĄ I KRAJOBRAZ MIASTA
- centrum miasta - tereny wielofunkcyjne
 - główne przestrzenie publiczne
 - główne punkty widokowe
- STREFY URBANISTYCZNE**
- strefa centrum miasta
- OBSZARY SZCZEGÓLNYCH SZANS ROZWOJOWYCH**
- tereny rozwojowe istotne w związku z możliwością realizowania nowego programu użytkowego
- STRUKTURA FUNKCJONALNA - KIERUNKI ZMIAN W PRZEZNACZENIU TERENÓW**
- U, M2... obszary istniejącej zabudowy
 - U, (M2)... obszary rozwoju lub ograniczonego rozwoju zabudowy
 - TERENY USŁUG I TERENY WIELOFUNKCYJNE
 - UC... tereny usług z dopuszczeniem obiektów handlowych o pow. sprzedaży powyżej 2000 m²
 - TERENY ZABUDOWY MIESZKANIOWEJ
 - M3... tereny zabudowy mieszkaniowej wielorodzinnej
 - TERENY OBIEKTÓW I URZĄDZEŃ KOMUNIKACJI
 - ważniejsze drogi lokalne - klasy L
 - istniejące i planowane mariny żeglarskie
- ELEMENTY INFORMACYJNE STUDIUM**
- TERENY PORTÓW I PRZYSTANI, OCHRONA BRZEGU MORSKIEGO
 - granice portu
 - granice przystani morskich
 - granice pasa technicznego brzegu morskiego
 - POZOSTAŁE ELEMENTY INFORMACYJNE STUDIUM
 - krawędzie przecięcia powierzchni ograniczających ustalonych dla lotniska Gdynia Okiszywie

OZNACZENIA USTALENIA PLANU

- GRANICE OBSZARU OBJĘTEGO PLANEM MIEJSCOWYM
- LINIE ROZGRANICZAJĄCE TERENY O RÓŻNYM PRZEZNACZENIU LUB RÓŻNYCH ZASADACH ZAGOSPODAROWANIA

- OZNACZENIA IDENTYFIKACYJNE ORAZ PRZEZNACZENIE TERENÓW W LINIACH ROZGRANICZAJĄCYCH**
- SYMBOL CYFROWY - NUMER TERENU
 - SYMBOL LITEROWO - CYFROWY - PRZEZNACZENIE TERENU
- 01 MN3

- TERENY ZABUDOWY USŁUGOWEJ**
- UM... USŁUGI TURYSTYKI MORSKIEJ

- WYRÓŻNIONE ZASADY ZABUDOWY I ZAGOSPODAROWANIA TERENU**
- OSIE KOMPOZYCYJNE

- INFORMACJE**
- GRANICE PORTU
 - GRANICE MORSKIEJ PRZYSTANI "DALMOR"

- GRANICE OBSZARU, NA KTÓRYM PRAWDOPODOBIEŃSTWO WYSTĄPIENIA POWODZI JEST ŚREDNIE I WYNOŚI RAZ NA 100 LAT, STANOWIĄCEGO OBSZAR SZCZEGÓLNEGO ZAGROŻENIA POWODZIĄ
- GRANICE OBSZARU, NA KTÓRYM PRAWDOPODOBIEŃSTWO WYSTĄPIENIA POWODZI JEST NISKIE I WYNOŚI RAZ NA 500 LAT LUB NA KTÓRYM ISTNIEJE PRAWDOPODOBIEŃSTWO WYSTĄPIENIA ZDARZENIA EKSTREMALNEGO

- LINIE ROZGRANICZAJĄCE TERENY O RÓŻNYM PRZEZNACZENIU LUB RÓŻNYCH ZASADACH ZAGOSPODAROWANIA POZA GRANICAMI OBSZARU OBJĘTEGO PLANEM

- POWIERZCHNIE OGRANICZAJĄCE W OTOCZENIU LOTNISKA
- POZIOMICE - LINIE ŁĄCZĄCE PUNKTY NA PŁASZCZYZNACH OGRANICZAJĄCYCH, POŁOŻONE NA TEJ SAMEJ WYSOKOŚCI
- WYSOKOŚĆ WYRAŻONA W m n.p.m.
- POCHYLENIE PŁASZCZYZNY PRZEJŚCIOWEJ

- ZALECENIA**
- PUNKTY WIDOKOWE
 - PROPOZYCJA ZAGOSPODAROWANIA MARINY W BASENIE PREZYDENTA
 - PROPONOWANE LOKALIZACJE BUDYNKÓW MARINY

MAPA DO CELÓW INFORMACYJNYCH

Podmiotem są zgodność z treścią materiałów planistycznych, geodezyjnych i kartograficznych	Organ prowadzący prace geodezyjne i kartograficzne	Organ prowadzący prace planistyczne
Urząd Miasta Gdyni	Urząd Miasta Gdyni	Urząd Miasta Gdyni
Wydział Inżynierii i Planowania Przestrzennego	Wydział Inżynierii i Planowania Przestrzennego	Wydział Inżynierii i Planowania Przestrzennego
Imię, nazwisko i podpis osoby reprezentującej organ	Imię, nazwisko i podpis osoby reprezentującej organ	Imię, nazwisko i podpis osoby reprezentującej organ
Dagmara Huba	Dagmara Huba	Dagmara Huba

Teren zamknięty (wg. Prawa geodezyjnego i kartograficznego)

Do celów służbowych

BIURO PLANOWANIA PRZESTRZENNEGO MIASTA GDYNI
ul. T. Wendy 7/9, 81-341 Gdynia

MIEJSCOWY PLAN ZAGOSPODAROWANIA PRZESTRZENNEGO CZĘŚCI DZIELNICY ŚRÓDMIEŚCIE W GDYNI, REJON PIRSU NR 1 NA MOLU RYBACKIM

NAZWA RYSUNKU	RYSUNEK PLANU		
PROJEKTANT	mgr inż. arch. Arkadiusz Zienuk POIU nr G-213/2006		
ZESPÓŁ PROJEKTOWY	mgr Wioletta Podsiad dr inż. arch. Paulina Szewczyk, POIU nr G-231/2007		
INFRASTRUKTURA TECHNICZNA	mgr inż. Anna Butkiewicz upr. nr POM/0230/POOS/13		
ŚRODOWISKO	mgr Paweł Sagin		
DYREKTOR BIURA	mgr inż. arch. Marek Karzyński upr. urbanistyczne nr 1662, POIU nr G-151/2002		
PLAN NR	1113	DATA	październik 2017
		SKALA	1:1000
		NR RYS.	1