

GreenPro Cash i urządzenia parkingowe

Instrukcja obsługi systemu parkingowego



GREEN Center Polska Sp. z o.o.
ul. Opalenicka 67
60-362 Poznań

1. Obsługa komputera

- 1.1 Włączenie komputera i logowanie
- 1.2 Wyłączenie i restart komputera

2. Obsługa aplikacji GreenPro Cash 2.7.7

- 2.1 Logowanie
- 2.2 Zakończenie i wylogowanie
- 2.3 Opłata za kartę krótkoterminową
- 2.4 Opłata za zgubiony bilet
- 2.5 Informacje na temat karty krótkoterminowej i długoterminowej
- 2.6 Czytnik ręczny
- 2.7 Sterowanie urządzeniami zewnętrznymi
- 2.8 Zmiana ilości miejsc na parkingu

3. Obsługa zewnętrznych urządzeń parkingowych

- 3.1 Wymiana rolki papieru w terminalu wjazdowym
- 3.2 Wjazd na parking – wydanie karty krótkoterminowej
- 3.3 Wyjazd z parkingu – odczyt karty krótkoterminowej w terminalu wjazdowym (dotyczy automatycznych wyjazdów)
- 3.4 Restart komunikacji komputera z urządzeniami zewnętrznymi

4. Zasady postępowania w przypadkach

- 4.1 Terminal parkingowy nie wydaje lub wydaje krótkie karty krótkoterminowe
- 4.2 Bariera nie otwiera się wjazd
- 4.3 Bariera nie otwiera się wyjazd
- 4.4 Bariera nie zamyka się
- 4.5 Skaner kodu kreskowego nie czyta kart krótkoterminowych
- 4.6 Na ekranie monitora zewnętrzne urządzenia parkingowe świecą się na czerwono
- 4.7 Aplikacja GreenPro Cash 2.7.7 nie działa prawidłowo
- 4.8 Wyłączono zasilanie 230 V na parkingu

1. Obsługa komputera

1.1 Włączenie komputera i logowanie

Po włączeniu komputera przyciskiem na obudowie należy zalogować się do systemu Windows XP. Nazwa użytkownika: Obsługa; hasła nie wprowadzamy, zatwierdzamy przyciskiem **OK**

Po poprawnym załogowaniu na ekranie monitora mamy **PULPIT**



1.2 Wyłączenie i restart komputera

Wyłączenie komputera należy wykonać w następujący sposób:

Start > Zamknij system w oknie „Zamykanie systemu Windows” należy rozwinąć menu przyciskiem **V** i wybrać opcję **Zamknij system** i zatwierdzić przyciskiem **OK**. Komputer się wyłączy.

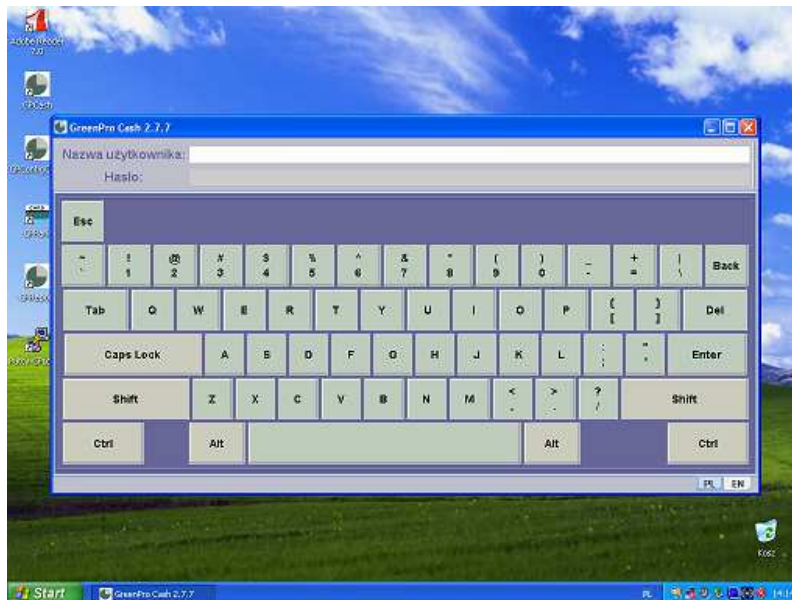
Restart komputera wykonuje się w ten sam sposób, ale w oknie „Zamykanie systemu Windows” należy z menu wybrać opcję **Uruchom ponownie** i zatwierdzić przyciskiem **OK**. w tym momencie następuje restart komputera.



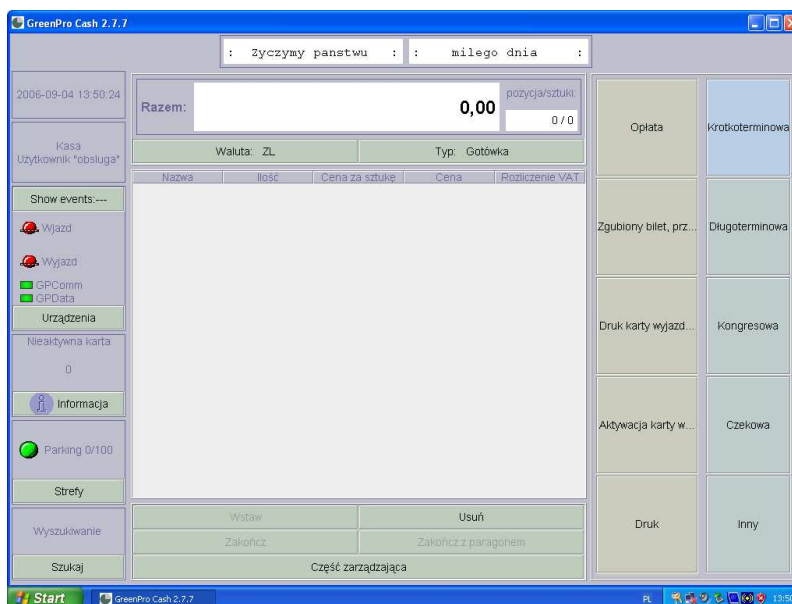
2. Obsługa aplikacji GreenPro Cash 2.7.7

2.1 Logowanie

Po włączeniu aplikacji GPCash poprzez dwukrotne kliknięcie na pulpicie ikony GPCash należy się zalogować, wpisać swoją nazwę użytkownika - zatwierdzić przyciskiem **Enter**, wpisać swoje hasło - zatwierdzić przyciskiem **Enter**.



Na monitorze wyświetli się główne okno kasowe aplikacji **GreenPro Cash 2.7.7**

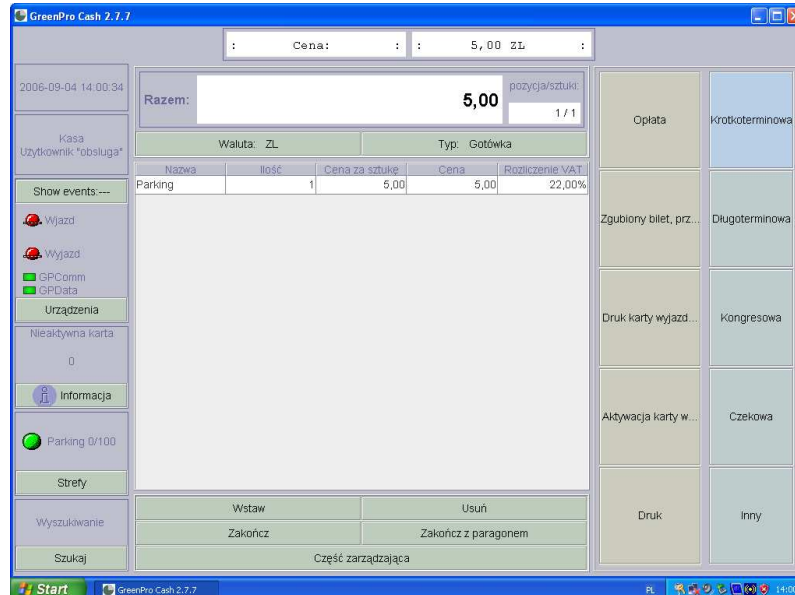


2.2 Zakończenie i wylogowanie

Zakończenie pracy z aplikacją GPCash następuje po naciśnięciu przycisku **X** w prawym górnym rogu ekranu następnie pojawia się pytanie „Czy chcesz opuścić GPCash?” jeżeli chcemy opuścić naciskamy **TAK** i zatwierdzamy odprowadzenie utargu **TAK** lub nie odprowadzenie utargu **NIE**.

2.3 Opłata za kartę krótkoterminową

Oplata za pobyt na parkingu następuje po odczytaniu karty krótkoterminowej za pomocą skanera kodu kreskowego. W głównym oknie kasowym wyświetlana jest cena, którą zatwierdzamy przyciskiem **Zakończ z paragonem – Zakończ** (z prawej strony ekranu w zależności od konfiguracji) – **OK** (ostatnie okno z przyciskiem OK służy do otwarcia bariery wyjazdowej – występuje w konfiguracji kasa na wyjeździe)



2.4 Oplata za zgubiony bilet

W głównym oknie kasowym należy nacisnąć przycisk **Zgubiony bilet, przejazd** zatwierdzić przyciskami **Zakończ – Wyjźdź – Zakończ z paragonem – Zakończ** (w zależności od konfiguracji) – **OK**. następuje otwarcie bariery wyjazdowej.

2.5 Informacje na temat karty krótkoterminowej i długoterminowej

Naciskając przycisk **Informacja** i odczytaniu karty krótkoterminowej za pomocą skanera lub karty długoterminowej za pomocą czytnika, na ekranie zostanie wyświetlona informacja o odpowiedniej karcie. Powrót do głównego okna kasowego następuje po naciśnięciu przycisku **Zamknij**.

2.6 Ręczne wprowadzenie numeru karty krótkoterminowej

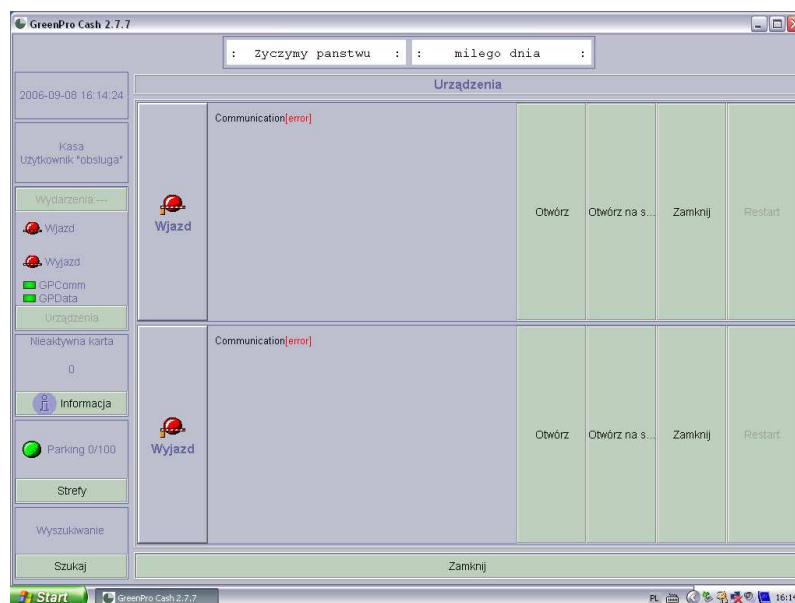
Opcji tej należy użyć, gdy nie możemy odczytać karty krótkoterminowej za pomocą skanera kodu kreskowego.

Należy nacisnąć przyciski **Szukaj** w następnym oknie przycisk **Ręcznie** wprowadzić numer karty krótkoterminowej z klawiatury numerycznej nacisnąć przycisk **Odczyt karty**.

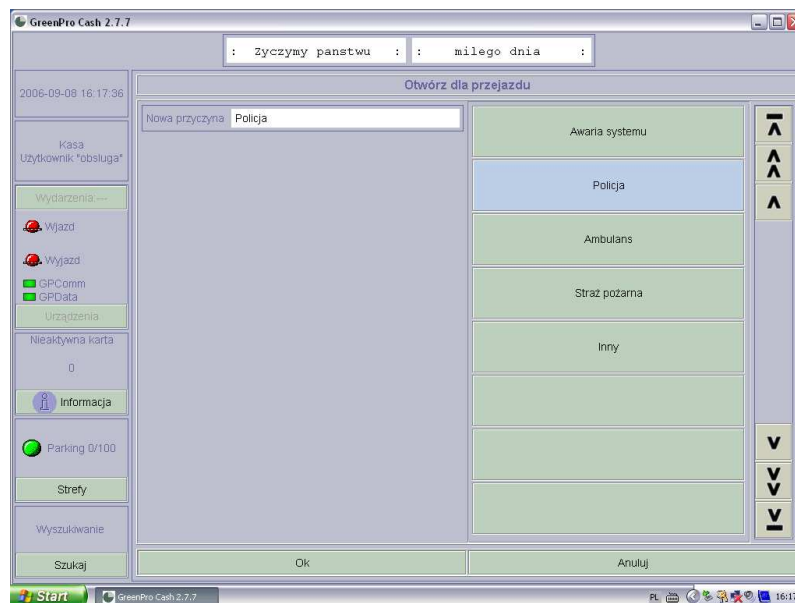


2.7 Sterowanie urządzeniami zewnętrznymi

W głównym oknie kasowym wybieramy **Urządzenia** następnie należy wybrać opcję w zależności od potrzeby: **Otwórz** – po przejechaniu samochodem bariera się zamknie, **Otwórz na stałe** – po przejechaniu samochodem bariera się nie zamknie, **Zamknij** – opcję należy wybrać, gdy bariera została otwarta na stałe.



Po wybraniu odpowiedniej opcji w następnym oknie należy wybrać przyczynę otwarcia np. „Policja” i zatwierdzić przyciskiem **Ok**. Zamknięcie okna urządzeń zewnętrznych następuje po wybraniu przycisku **Zamknij**.



2.8 Zmiana ilości miejsc na parkingu

W głównym oknie kasowym wybieramy przyciski **Strefy – Wstaw** zaznaczamy pozycję „Pozostało wolne” z klawiatury numerycznej wpisujemy żądaną ilość miejsc, naciskamy przycisk **Zakończ**, zatwierdzamy przyciskiem **Ok** i zamykamy okno przyciskiem **Wyjdz**.

3. Obsługa zewnętrznych urządzeń parkingowych

3.1 Wymiana rolki papieru w terminalu wjazdowym

Wymianę rolki papieru należy rozpocząć od przesunięcia dźwigni przy drukarce po prawej stronie dwa razy do siebie, wyjąć taśmę papieru ze szczeliny w drukarce, odbezpieczyć i zdjąć rolkę papieru z uchwytu. Przy zakładaniu rolki papieru należy powyższe czynności wykonać w odwrotnej kolejności.

Uwaga: Taśmę papieru wsuwać w szczelinę drukarki do momentu zgaśnięcia zielonej diody **OPTO** na płycie sterującej drukarki.

3.2 Wjazd na parking – wydanie karty krótkoterminowej

Automatyczne otwarcie bariery wjazdowej następuje po naciśnięciu przycisku i pobraniu karty krótkoterminowej z terminala wjazdowego. Podczas wykonywania powyższych czynności konieczna jest obecność pojazdu na pętli indukcyjnej.

3.3 Wyjazd z parkingu – odczyt karty krótkoterminowej w terminalu wyjazdowym (dotyczy automatycznych wyjazdów)

Automatyczne otwarcie bariery wyjazdowej następuje po opłaceniu w kasie poza wyjazdem i odczytaniu karty krótkoterminowej za pomocą skanera umieszczonego w terminalu wyjazdowym. Podczas odczytu karty krótkoterminowej w terminalu wyjazdowym konieczna jest obecność pojazdu na pętli indukcyjnej.

Przy konfiguracji kasa na wyjeździe wyjazd odbywa się w sposób opisany w pkt. 2.3

4. Zasady postępowania w przypadkach

- 4.1 Terminal parkingowy nie wydaje lub wydaje krótkie karty krótkoterminowe**
Sprawdzić czy prawidłowo jest założony papier do drukarki patrz pt.4.1
- 5.3 Bariera nie otwiera się wjazd**
Sprawdzić czy na parkingu są wolne miejsca.
Po podjechaniu samochodem na wyświetlaczu terminala parkingowego musi pojawić się napis „Wciśnij przycisk” a na monitorze pojawić się ikona samochodu na wjeździe. Jeśli się nie pojawia wyłączyć zasilanie urządzenia i ponownie załączyć po 10 sekundach **bez obecności samochodu na pętli**.
Sprawdzić czy po wyjęciu karty parkingowej ze szczeliny w terminalu wjazdowym zaświeca się zielona dioda **OPTO** na sterowaniu drukarki w przypadku, gdy się nie zaświeca należy wyjąć papier z drukarki zdemontować drukarkę odkręcając dwa czarne pokrętła pod drukarką i sprawdzić czy nie ma resztek papieru w szczelinie.
- 4.4 Bariera nie otwiera się wyjazd**
Po podjechaniu samochodem na wyświetlaczu terminala parkingowego musi pojawić się napis „Podsuń kartę” (dotyczy automatycznych wyjazdów) a na monitorze pojawić się ikona samochodu na wyjeździe. Jeśli się nie pojawia wyłączyć zasilanie urządzenia i ponownie załączyć po 10 sekundach **bez obecności samochodu na pętli**.
- 4.4 Bariera nie zamyka się**
Zamknąć barierę z komputera patrz pt. 2.7 – bariera nie zamyka się
Wyłączyć zasilanie urządzenia i ponownie załączyć po 10 sekundach **bez obecności samochodu na pętli**.
- 4.6 Skaner kodu kreskowego nie czyta kart krótkoterminowych**
Włączyć czytnik ręczny patrz pt. 2.6 i dalej obsługiwać klientów.
Podczas małego nasilenia ruchu na parkingu wylogować się z programu GPCash i restartować komputer.
- 4.7 Na ekranie monitora zewnętrzne urządzenia parkingowe świecą się na czerwono**
Wykonać restart komputera patrz pt. 1.2
- 5.8 Aplikacja GreenPro Cash 2.7.7 nie działa prawidłowo**
Sprawdzić na pasku u dołu ekranu czy aplikacja GreenPro Cash 2.7.7 jest uruchomiona jeden raz.
- 4.8 Wyłączono zasilanie 230 V na parkingu**
Wyłączyć komputer oraz urządzenia zewnętrzne.
Po ponownym załączeniu zasilania urządzenia zewnętrzne włączać **bez obecności samochodu na pętli**.