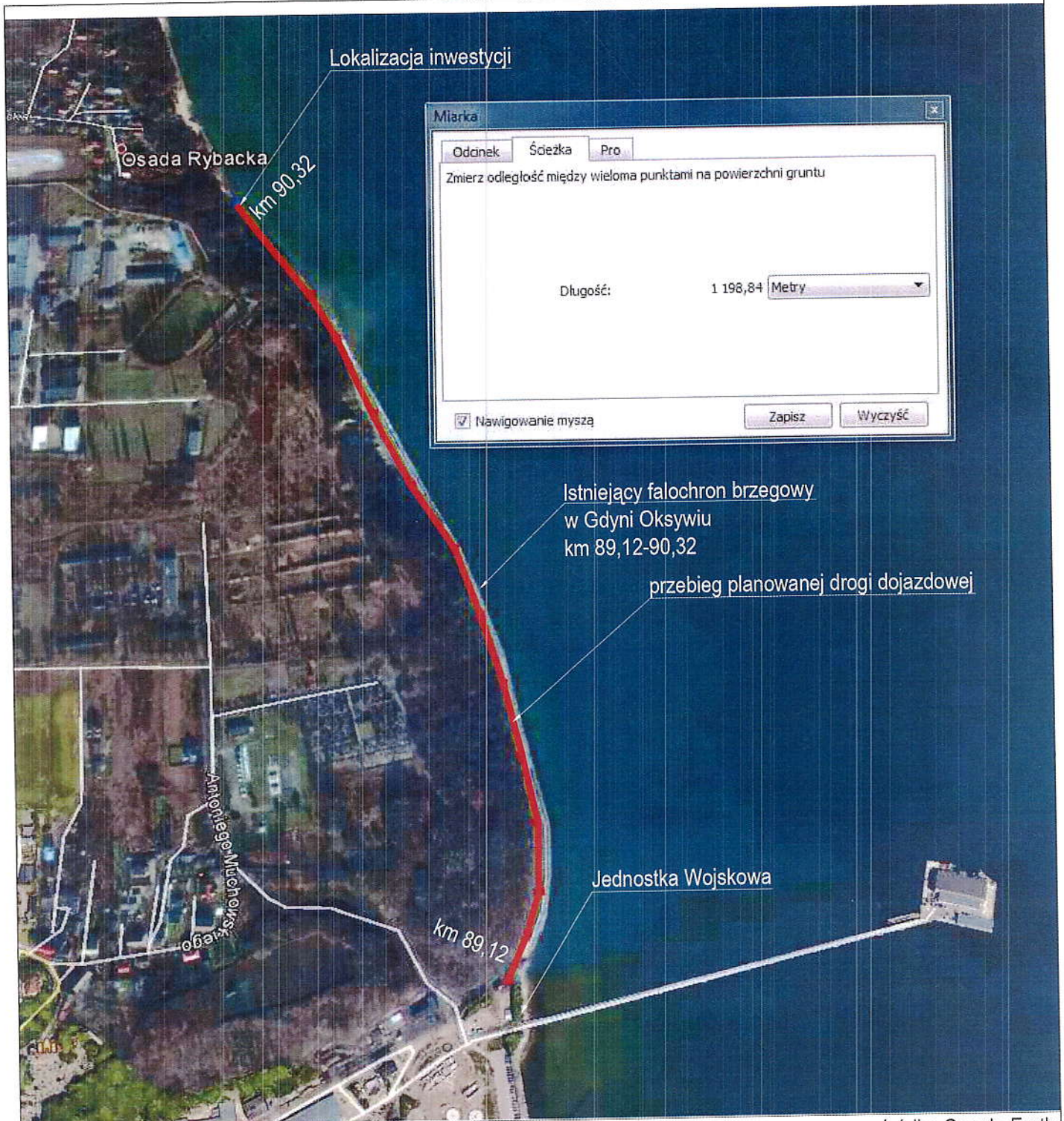


# Zakres wykonania tymczasowej drogi dojazdowej do placu budowy



Założenia dla tymczasowej drogi dojazdowej:

szerokość - 3m,  
długość ~1200m,  
wykonanie dwóch mijanek  
szerokość mijanki - 2m  
długość mijanki - 35m

Konstrukcja:

Płyty drogowe ułożone na wyrównanym podłożu istniejącym.

Obowiązki Wykonawcy:

- 1/ Wykonanie drogi dojazdowej,
- 2/ Utrzymanie drogi dojazdowej na czas budowy,
- 3/ Rozbiórka drogi dojazdowej,
- 4/ Doprowadzenie obszaru tymczasowej drogi dojazdowej do stanu pierwotnego,

źródło: Google Earth

*załącznik nr 12*

111

**Załącznik graficzny  
Droga dojazdowa**