

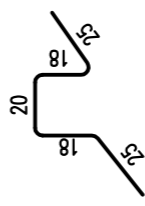
WYKAZ STALI ZBROJENIOWEJ

No	$\rho$ [g/cm <sup>3</sup> ]	Mass [g]	Side [cm]	Ascent [cm]	Diameter [cm]	8	10	16	20
1	#12	A-IN	105	1200	887	260.1	1272	16	
2	#12	A-IN	30	887	350	518			
3	#12	A-IN	148	350	320	640			
4	#12	A-IN	200	320	1200				
5	#16	A-IN	9	1200	1132	1109.36		108	
6	#12	A-IN	98	1132	402	393.96			
7	#12	A-IN	98	402	352	264			
8	#8	A-IN	75	352	200	196			
10	#12	A-IN	98	200	1003				40.12
12	#16	A-IN	4	903	1150	46			
13	#16	A-IN	4	1150	922	32.08			
14	#16	A-IN	4	922	487	19.48			
15	#16	A-IN	4	487	555	22.2			
16	#16	A-IN	4	555	1200	384			
18	#10	A-IN	32	1200	224	985.6			
20	#10	A-IN	440	224	256	153.6			
21	#12	A-IN	60	256	165	128.7			
22	#12	A-IN	78	165	288	5.76			
23	#12	A-IN	2	288	363	58.08			
24	#10	A-IN	16	363	442	147.6			
25	#12	A-IN	30	442	650	637			
26	#12	A-IN	98	650	400	120			
27	#12	A-IN	30	400	106	604.2			
28	#10	A-IN	570	106	500	20			
29	#16	A-IN	4	500	1100	66			
30	#20	A-IN	6	1100	975	58.5			
31	#20	A-IN	6	975	907	54.42			
32	#20	A-IN	6	907	1000	60			
33	#20	A-IN	6	1000	442	16.16			
34	#20	A-IN	6	442	2772				
35	#16	A-IN	4	1100	975	39			
36	#16	A-IN	4	975	649	33.96			
37	#16	A-IN	4	649	1000	40			
38	#16	A-IN	4	1000	442	16.16			
39	#16	A-IN	4	442	284	203.88	582.08	451	286.64
					Diameter, [m]	0.365	0.617	0.888	1.56
					Coar time, [s]	104.31	1253.7	1658.9	2.47
					Coar mass, [kg]	104.31	1253.7	1658.9	2.47
					Coar mass, [kg]	104.31	1253.7	1658.9	2.47
					Coar mass, [kg]	104.31	1253.7	1658.9	2.47

UWAGI:

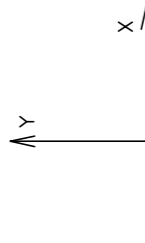
- BETON PŁYTY STROPOWEJ B37
- BETON POZOSTAŁYCH ELEMENTÓW B37
- OTULINA 2,5CM
- STAŁ ZBROJENIOWA A-IIIN (BS1500)
- RYSUNKI ZBROJENIOWY ZWERYFIKOWAĆ Z RYSUNKIEM SZALUNKOWYM I ARCHITEKTONICZNYM
- W MIEJSCY OTWÓR PRĘTY PRZECIĄĆ I ZAGIĄĆ W GÓRĘ LUB W DÓŁ.
- LOKALIZACJA I GEOMETRIA OTWORÓW WG RYSUNKÓW DESKOWANIOWYCH.

PODSTAWKI POD GÓRNE ZBROJENIE  
2 szt./m<sup>2</sup>

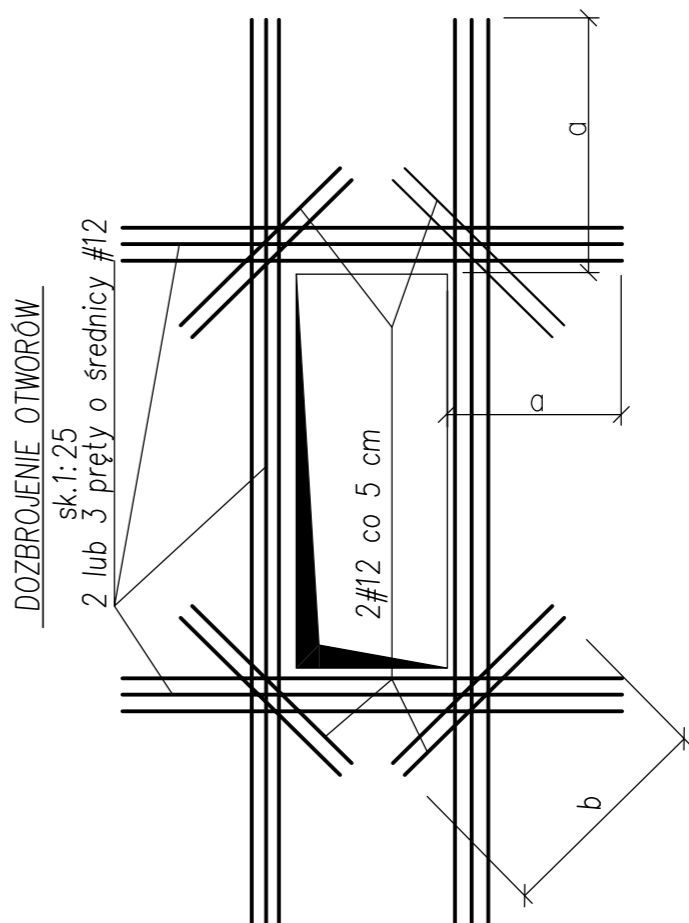


OZNACZENIA:

[1] #12/15



### ZBROJENIE UPRZYWILEJOWANE W KIERUNKU X



Dobrobrojenie jest zależne od wielkości otworu:

- Uwaga: długości otworów, które nie są zaznaczone na rzucie
- dla 20x20 cm: różnice pręty zbrojenia głównego i dobrać dwa pręty równoległe do brzegów otworu – zakończenie na dług. = 70 cm oraz pręty ukośnymi 2 #12, o długości = 80 cm.
  - ponad 20x20 cm: przecięć pręty zbrojenia w środku otworu i dobrać czternaście prętami równoległe do brzegów otworu – zakończenie na dług. = 70 cm oraz pręty ukośnymi 2 #12, o długości = 80 cm.

**Uwagi:**

- pierwszy pręt dozbrojenia umieścić 2 cm od brzegu otworu.
- przecięte pręty zbrojenia płyty zagiąć w górę lub w dół.

