

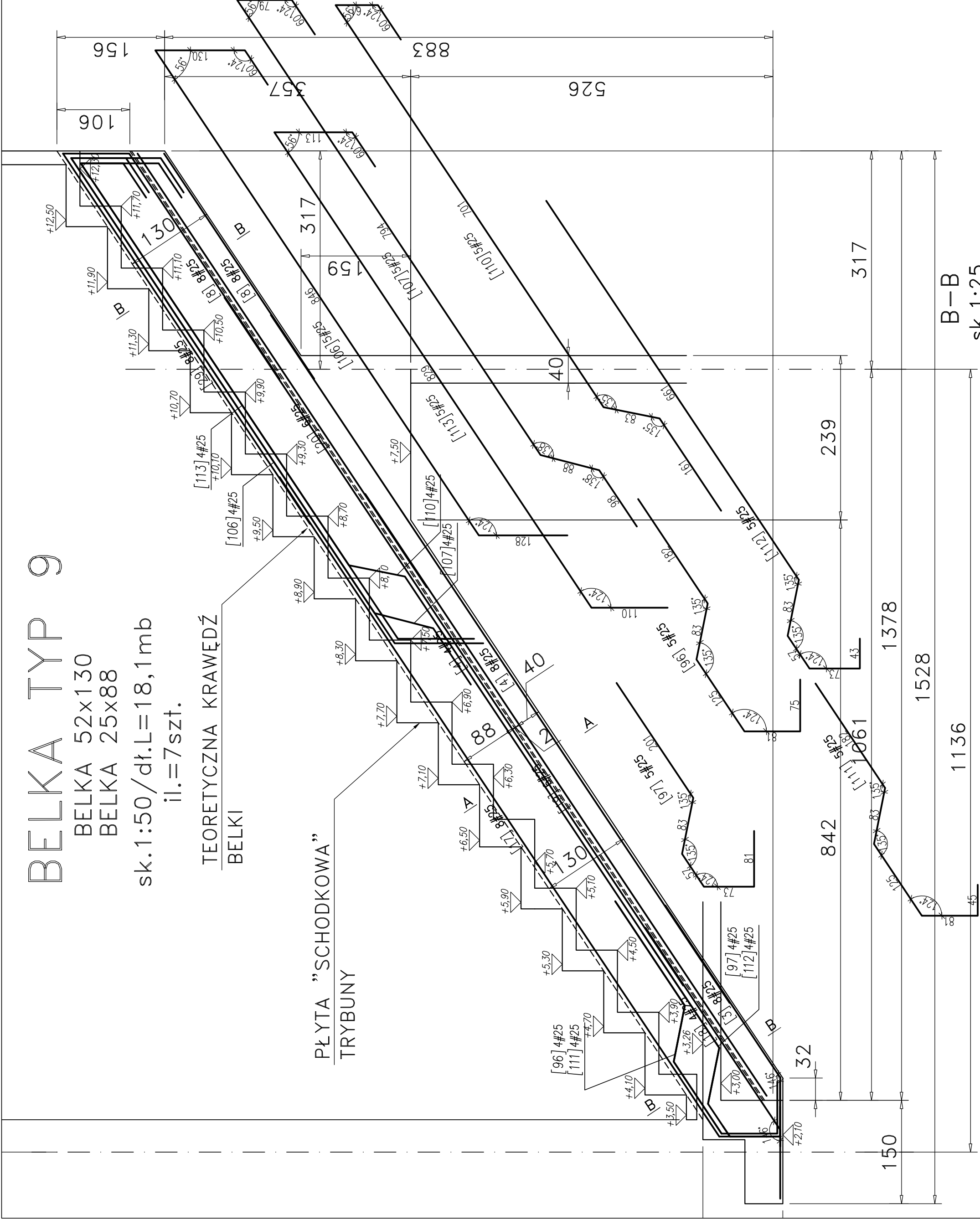
BELKA TYP 9

BELKA 52x130
BELKA 25x88

sk.1:50/dł.L=18,1mb
il.=7szt.

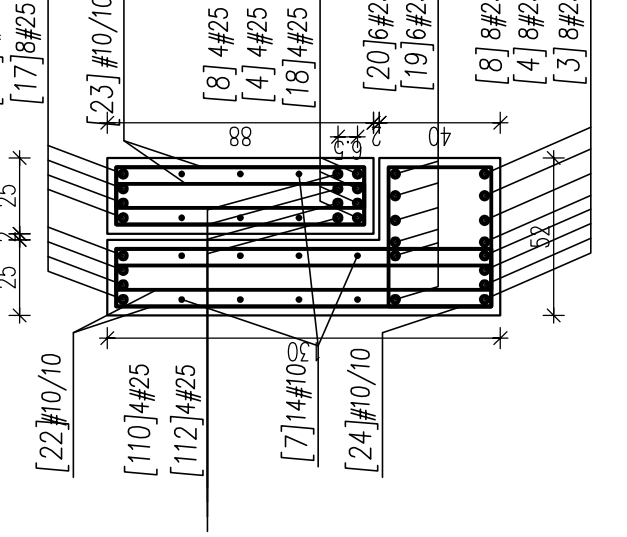
TEORETYCZNA KRAWĘDŹ
BELKI

PŁYTA "SCHODKOWA"
TRYBUNY



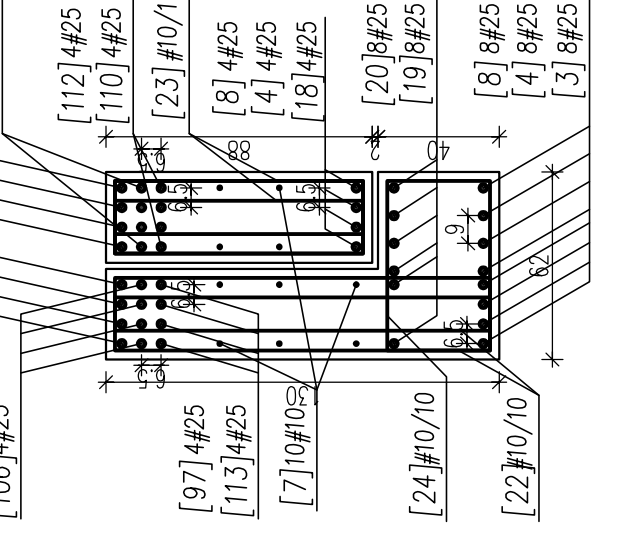
A-A

sk.1:25



B-B

sk.1:25



WYKAZ STALI ZBROJENIOWEJ DLA BELKI TYP 9

Nr	Ø [mm]	Klasa stali	Strukt.	Kształt [cm]	Długość [cm]	Długość całkowita [m]
1	25	A-III	56	100	350	224
2	25	A-III	84	1200	1200	1008
3	10	A-III	161	1200	1200	1932
4	25	A-III	88	392	392	344.96
5	25	A-III	56	50	1150	672
6	25	A-III	28	100	352	126.56
7	25	A-III	42	10	1050	453.18
8	25	A-III	42	36	756	362.88
9	10	A-III	2660	8	124	292.7762.2
10	10	A-III	2660	8	82	208.5532.8
11	10	A-III	1330	8	34	176.2340.8
12	25	A-III	56	96	445	735
13	25	A-III	35			546
14	25	A-III	35			495
15	25	A-III	28			1164
16	25	A-III	28			1119
17	25	A-III	28			1066
18	25	A-III	35			516
19	25	A-III	35			917
20	25	A-III	28			1112
21	25	A-III	28			1752.8
22	25	A-III	35			0.617
23	25	A-III	35			10842.4
24	25	A-III	28			32857.3

UWAGI:

- BETON BELEK B37
- BETON SCHODÓW B37
- OTULINA 2.5CM
- STAL ZBROJENIOWA A-III (BS1500)
- RYSUNEK ZBROJENIOWY ZWERYFIKOWAĆ Z RYSUNKIEM SZALUNKOWYM I ARCHITEKTONICZNYM

OZNACZENIA:

rozstaw prętów [cm]
[1] #12/15
nr pręta / średnica pręta [mm]



STUDIO PROJEKTOWE ANNY KASPRZYK
12-834 Warszawa, ul. Miłobędzka 23
tel./fax 844 88 81
e-mail: spak@spak.com.pl
www.spak.com.pl

Projektant

mgr inż. ANDRZEJ KOŁDEJ nr upr. St-550/81

Opracowanie:

inż. LUKASZ KUKLIŃSKI

Supervizor:

mgr inż. Krzysztof Biały

nr upr.: St-189/76

Brzoza

KONSTRUKCJA

Temat

PROJEKT WYKONAWCZY
STADION PIŁKARSKI
W Gdyni
PRZY UL. OLIMPIJSKIEJ 5
...

Zawiera

BELKA TYP 9 – ETAP 1

Skala

1:50/1:25

Data

03/2009

Nr. Rys.

W-TR-Kz-4561

Rev.

00