

WYKAZ STALI ZBROJENIOWEJ

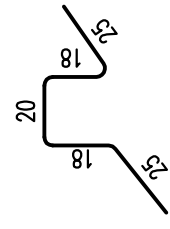
Nr	Klasa	Średnica	Kształt	Długość całkowita [m]		
				1	2	3
1	A-IIIN	8	80	1200	10	1080
2	A-IIIN	60	867	502.2		
3	A-IIIN	160	400	640		
4	A-IIIN	200	400	640		
5	A-IIIN	9	1200	1200		108
6	A-IIIN	98	1132	1109.36		
7	A-IIIN	50	289	144.5		
8	A-IIIN	98	402	383.96		
10	A-IIIN	98	600	588		
11	A-IIIN	100	200	200		
13	A-IIIN	4	1186	47.94		
14	A-IIIN	2	475	9.5		
15	A-IIIN	2	481	9.82		
16	A-IIIN	4	995	39.8		
17	A-IIIN	4	1146	45.84		
18	A-IIIN	4	555	22.2		
19	A-IIIN	500	106	604.2		
20	A-IIIN	15	1200	180		
22	A-IIIN	440	224	985.6		
23	A-IIIN	110	256	281.6		
24	A-IIIN	160	205	328		
25	A-IIIN	13	994	129.22		
26	A-IIIN	5	175	8.5		
27	A-IIIN	4	200	8		
28	A-IIIN	12	80	9.6		
29	A-IIIN	4	160	6.4		
30	A-IIIN	6	150	9		
31	A-IIIN	10	140	14		
32	A-IIIN	6	1100	66		
33	A-IIIN	6	975	58.5		
34	A-IIIN	6	907	54.42		
35	A-IIIN	6	1000	60		
36	A-IIIN	6	355	27.72		
37	A-IIIN	4	1100	44		
38	A-IIIN	4	975	39		
39	A-IIIN	4	848	33.96		
40	A-IIIN	4	1000	40		
41	A-IIIN	4	404	16.16		

Długość całkowita [m]	986.2	1103.82	5173.50	1095.32	246.44
Całkowita masa [kg]	0.395	0.617	0.868	1.38	2.47
Całkowita objętość [m³]	0.0001	0.0001	0.0001	0.0001	0.0001
Całkowita objętość [m³]	395.1	681.1	4992.3	1083.8	658.6
Całkowita objętość [m³]	395.1	681.1	4992.3	1083.8	658.6

UWAGI:

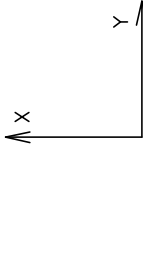
- BETON PŁYTY STROPOWEJ B37
- BETON POZOSTAŁYCH ELEMENTÓW B37
- OTULINA 2.5CM
- STAŁ ZBROJENIOWA A-IIIN (BS500)
- RYSUNEK ZBROJENIOWY ZWERYFIKOWAĆ Z RYSUNKIEM SZALUNKOWYM I ARCHITEKTONICZNYM
- W MIEJSCY OTWURU PRĘTY PRZECIĄĆ I ZAGIĄĆ W GÓRĘ LUB W DÓŁ.
- LOKALIZACJA I GEOMETRIA OTWORÓW WG RYSUNKÓW DESKOWANIOWYCH.

PODSTAWKI POD GÓRNE ZBROJENIE



OZNACZENIA:

nr. pręta / rozstaw prętów [cm]
[1] #12/15
średnica pręta [mm]



ZBROJENIE UPRZYMNIOWANE W KIERUNKU X

SPK

STUDIO PROJEKTOWE ANNY KASPRZYK

02-834 Warszawa, ul. Miłobądzka 23

tel./fax 844 88 81

e-mail: spk@spk.com.pl

www.spk.com.pl

Projektant

mgr inż. ANDRZEJ KOŁDEJ nr upr. SI-550/61

Opracowanie

inż. LUKASZ KUKIŃSKI

Supervizor

mgr inż. Krzysztof Bely nr upr.: SI-189/76

Strona

KONSTRUKCJA

Temat

PROJEKT WYKONAWCZY STADION PIKARSKI W GÓRNI PRZY UL. GUMPUKIEJ 5

Zawartość

PŁYTA STROPOWA PS18 ZBROJENIE DOLNE – ETAP 2

Skala

1:50/1:25/1:50/1:25

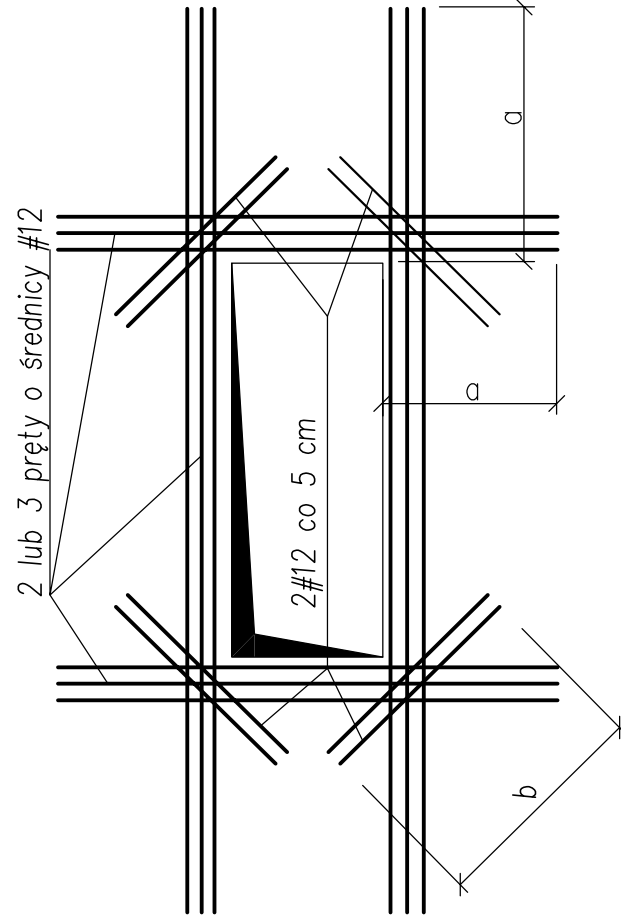
Wzrost

W-IR-Kz-4524

00

DOZBROJENIE OTWORÓW

sk. 1:25



Dozbrojenie jest zależne od wielkości otworu.

- Uwaga dotyczy otworów, które nie są zaznaczone na rzucie.
- do 20x20 cm: rozsunąć pręty zbrojenia głównego i dobrać dwoma prętami równoległymi do brzegów otworu – zakończenie na długość a=70cm oraz prętami ukośnymi 2 #12, o długości b=80 cm.
- ponad 20x20 cm: przeciąć pręty zbrojenia w środku otworu i dobrać czterema prętami równoległymi do brzegów otworu – zakończenie na długość a=70cm oraz prętami ukośnymi 2 #12, o długości b=80 cm.

Uwagi:

- pierwszy pręt dozbrojenia umieścić 3 cm od brzegu otworu.
- przecięte pręty zbrojenia płyty zagłębć w górę lub w dół.

