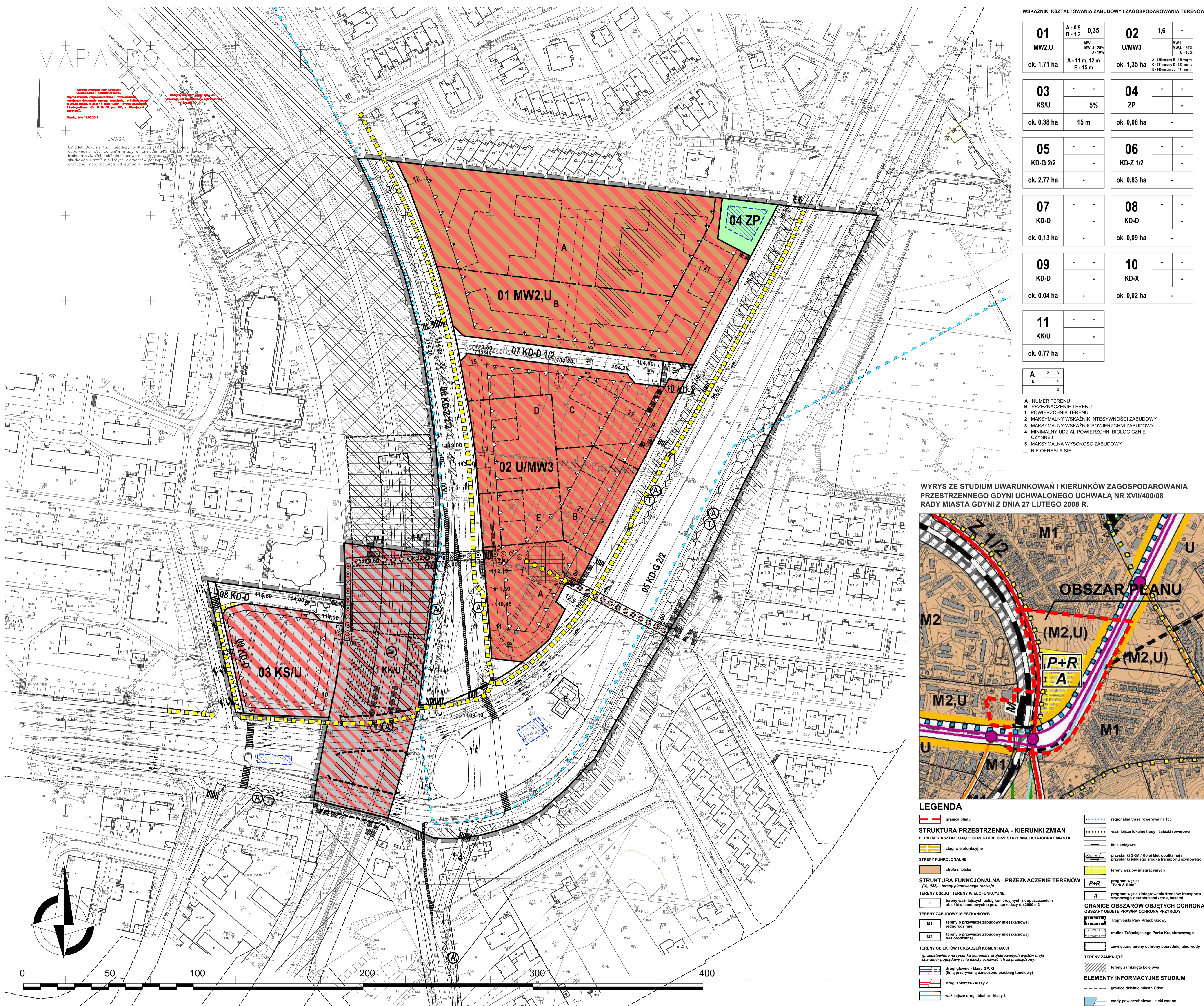


MIEJSCOWY PLAN ZAGOSPODAROWANIA PRZESTRZENNEGO CZĘŚCI DZIELNIC MAŁY KACK I KARWINY W GDYNI, REJON ULIC WIELKOPOLSKIEJ I STRZELCÓW

NR PLANU 1607

RYSunEK PLANU, skala 1 : 1000

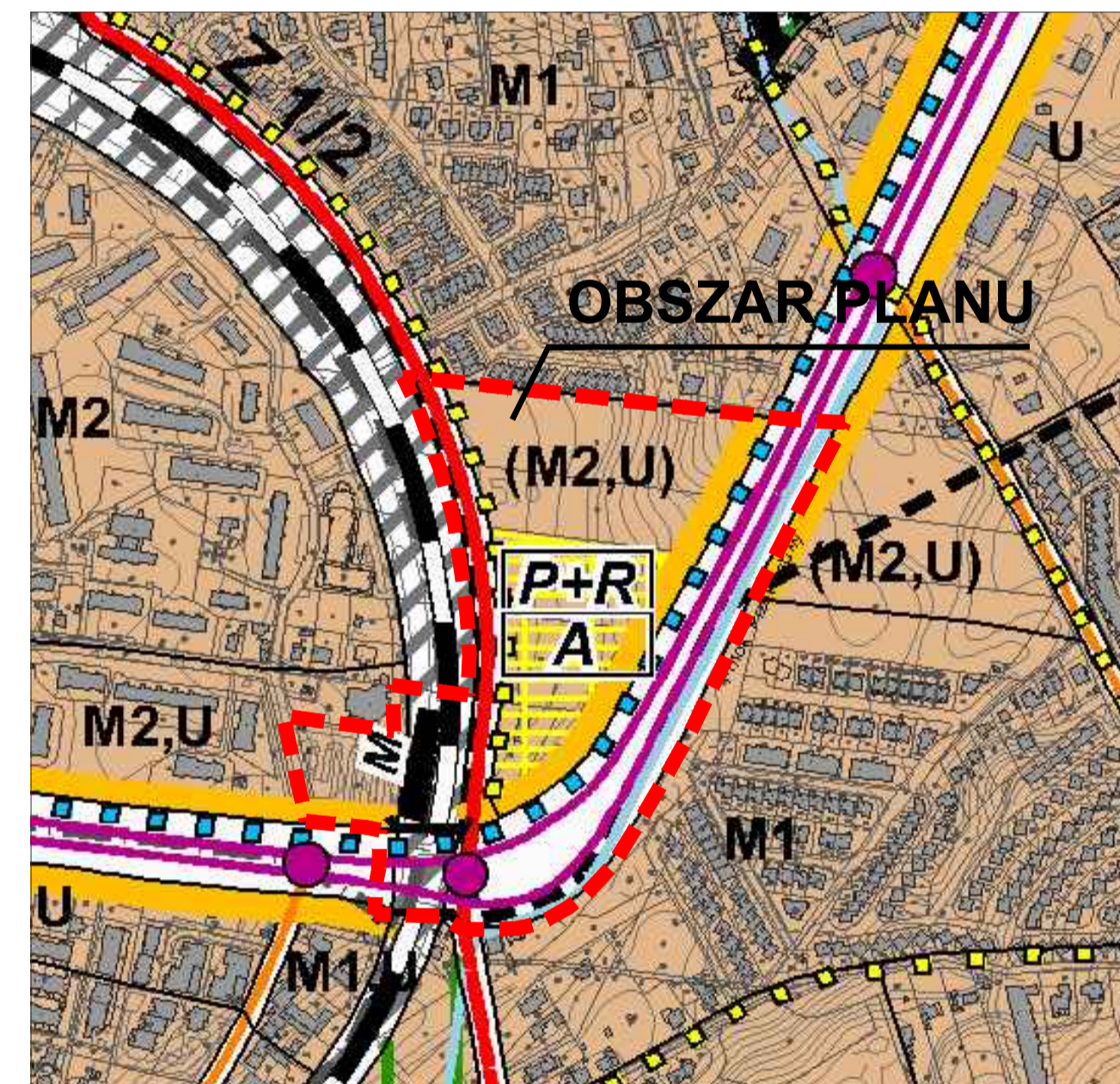


WSKAŹNIKI KSZTAŁTOWANIA ZABUDOWY I ZAGOSPODAROWANIA TERENÓW

01 MW2,U ok. 1,71 ha	A - 0,9 B - 1,2 0,35 MW I MW U - 25% U - 15%	02 U/MW3 ok. 1,35 ha	1,6 MW I MW U - 25% U - 15%
03 KS/U ok. 0,38 ha	5% 15 m	04 ZP ok. 0,08 ha	-
05 KD-G 2/2 ok. 2,77 ha	-	06 KD-Z 1/2 ok. 0,83 ha	-
07 KD-D ok. 0,13 ha	-	08 KD-D ok. 0,09 ha	-
09 KD-D ok. 0,04 ha	-	10 KD-X ok. 0,02 ha	-
11 KK/U ok. 0,77 ha	-	-	-

A NUMER TERENU
B PRZEZNACZENIE TERENU
1 POWIERZCHNIA TERENU
2 MAKSYMALNY WSKAŹNIK INTENSYWNOŚCI ZABUDOWY
3 MAKSYMALNY WSKAŹNIK POWIERZCHNI ZABUDOWY
4 MINIMALNY UDZIAŁ POWIERZCHNI BIOLOGICZNEJ CZYŃNEJ
5 MAKSYMALNA WYSOKOŚĆ ZABUDOWY
 □ NIE OKREŚLA SIĘ

WYRYS ZE STUDIUM UWARUNKOWAŃ I KIERUNKÓW ZAGOSPODAROWANIA PRZESTRZENNEGO GDYNI UCHWAŁONEGO UCHWAŁĄ NR XVII/400/08 RADY MIASTA GDYNI Z DNIA 27 LUTEGO 2008 R.



LEGENDA

	granica planu		regionalna trasa rowerowa nr 133
	ciągi wielofunkcyjne		ważniejsze lokalne trasy i ścieżki rowerowe
	strefa miejska		linia kolejowa
	teren planowanego rozwoju		przystanki SKM / Kolei Metropolitalnej / przystanki lekkiego środka transportu szynowego
	teren wzniesionych obiektów kontenerowych i do magazynowania odpadów komunalnych o pow. użytkowej do 2000 m2		teren węgla integracyjnych
	teren o przeznaczeniu zabudowy mieszkaniowej wielorodzinnej		program węgla "Park & Ride"
	teren o przeznaczeniu zabudowy mieszkaniowej wielorodzinnej		program węgla zintegrowania środków transportu kolejowego z autobusami / rowerami
	teren o przeznaczeniu zabudowy mieszkaniowej wielorodzinnej		GRANICE OBSZARÓW OBJĘTYCH OCHRONĄ PRZYRODY
	teren o przeznaczeniu zabudowy mieszkaniowej wielorodzinnej		Trójmiejski Park Krajobrazowy
	teren o przeznaczeniu zabudowy mieszkaniowej wielorodzinnej		obułina Trójmiejskiego Parku Krajobrazowego
	teren o przeznaczeniu zabudowy mieszkaniowej wielorodzinnej		zewnętrzne tereny ochrony podmiejskiej ujęć wody
	teren o przeznaczeniu zabudowy mieszkaniowej wielorodzinnej		TERENY ZAMKNIETE
	teren o przeznaczeniu zabudowy mieszkaniowej wielorodzinnej		teren zamknięty kolejowy
	teren o przeznaczeniu zabudowy mieszkaniowej wielorodzinnej		ELEMENTY INFORMACYJNE STUDIUM
	teren o przeznaczeniu zabudowy mieszkaniowej wielorodzinnej		granice dzielnic Gdyni
	teren o przeznaczeniu zabudowy mieszkaniowej wielorodzinnej		wody powierzchniowe i ciek wodne

PROJEKT PLANU WYŁOŻONY DO PUBLICZNEGO WGLĄDU W DNIACH 04.10.2011 - 02.11.2011 R.

ZALĄCZNIK NR 1 DO UCHWAŁY NR ... / ... RADY MIASTA GDYNI Z DNIA ... ROKU

OZNACZENIA

USTALENIA PLANU

	GRANICE OBSZARU OBJĘTEGO PLANEM MIEJSCOWYM
	LINIE ROZGRANICZAJĄCE TERENY O RÓŻNYM PRZEZNACZENIU LUB RÓŻNYCH ZASADACH ZAGOSPODAROWANIA

OZNACZENIA IDENTYFIKACYJNE ORAZ PRZEZNACZENIE TERENÓW W LINIACH ROZGRANICZAJĄCYCH

	SYMBOL CYFROWY - NUMER TERENU
	SYMBOL LITEROWO - CYFROWY - PRZEZNACZENIE TERENU

TERENY ZABUDOWY MIESZKANIOWEJ

	MW2	ZABUDOWA WIELORODZINNA NISKA
	MW3	ZABUDOWA WIELORODZINNA

TERENY ZABUDOWY USŁUGOWEJ

	U	ZABUDOWA USŁUGOWA
--	---	-------------------

TERENY ZIELENI I WÓD

	ZP	ZIELEŃ URZĄDZONA
--	----	------------------

TERENY KOMUNIKACJI

	KD-G j/p	DROGI I ULICE GŁÓWNE
	KD-Z j/p	DROGI I ULICE ZBIORCZE
	KD-D j/p	DROGI I ULICE DOJAZDOWE
	KD-X	WYDZIELONE PUBLICZNE CIĄGI PIESZE
	KS	TERENY URZĄDZEŃ TRANSPORTU SAMOCHODOWEGO
	KK	TERENY URZĄDZEŃ TRANSPORTU KOLEJOWEGO

WYRÓŻNIONE ZASADY ZABUDOWY I ZAGOSPODAROWANIA TERENU

	▲	NIEPRZEKRACZAJĄCE LINIE ZABUDOWY DLA ZABUDOWY USŁUGOWEJ
	▲	NIEPRZEKRACZAJĄCE LINIE ZABUDOWY DLA ZABUDOWY MIESZKANIOWEJ
	▲	REJONY LOKALIZACJI PLACÓW OGÓLNOODOSTĘPNYCH W OBRĘBIE TERENÓW ZABUDOWY

INFORMACJE

	A, B, C, D, E	OBSZARY O ODMIENNYCH DOPUSZCZALNYCH WYSOKOŚCIACH ZABUDOWY
	○	PROJEKTOWANE SZPALERY DRZEW (LOKALIZACJA ORIENTACYJNA)
	□	OBSZARY POTENCJALNIE NARAŻONE NA OSŁWIENIE SIĘ MAS ZIEMNYCH
	□	ORIENTACYJNE LOKALIZACJE PROJEKTOWANYCH ZBIORNIKÓW RETENCYJNYCH
	□	TRASY INFRASTRUKTURY TECHNICZNEJ POZA ULICAMI I WYDZIELONYMI CIĄGAMI KOMUNIKACYJNYMI (PRZEBIEG ORIENTACYJNY)
	□	GŁÓWNE CIĄGI PIESZE POZA ULICAMI I WYDZIELONYMI CIĄGAMI KOMUNIKACYJNYMI / KŁADKA / TUNEL (PRZEBIEG ORIENTACYJNY)
	□	ŚCIEŻKI ROWEROWE
	□	ORIENTACYJNA LOKALIZACJA PRYSTANKU POMORSKIEJ KOLEI METROPOLITALNEJ - GDYŃIA KARWINY

ZALECENIA

	42,50	ZAKŁADANE RZĘDNE PROJEKTOWANYCH ULIC
		PROPONOWANE LOKALIZACJE ZABUDOWY
		ORIENTACYJNA LOKALIZACJA PRZYSTANKÓW AUTOBUSOWYCH I TROLEJBUSOWYCH
		BEZKOLIZYJNE PRZEJŚCIA PIESZE (KŁADKA, TUNEL)
		ORIENTACYJNA LOKALIZACJA PARKINGU
		WIADUKTY

BIURO PLANOWANIA PRZESTRZENNEGO MIASTA GDYNI ul. Wendy 7/9, 81-341 Gdynia	
MIEJSCOWY PLAN ZAGOSPODAROWANIA PRZESTRZENNEGO CZĘŚCI DZIELNIC MAŁY KACK I KARWINY W GDYNI, REJON ULIC WIELKOPOLSKIEJ I STRZELCÓW	
NAMNA RYSUNKU	RYSunEK PLANU
PROJEKTANT	mgr inż. arch. Alga Kowalska, POU nr G-1562/2002
ZESPÓŁ PROJEKTOWY	mgr inż. arch. Agnieszka Siolek, POU nr G-270/2010
KOMUNIKACJA	mgr inż. Antonina Topolnicka, upr. nr WZDP W-wa 66/71
INFRASTRUKTURA TECHNICZNA	mgr inż. Elżbieta Paśka, upr. nr 255/69 inż. Danuta Skórczyńska
ELEKTROENERGETYKA	
ŚRODOWISKO	mgr Paweł Sagan mgr Paweł Jankowski
DYREKTOR BIURA	mgr inż. arch. Marek Karpiński upr. urbanistyczne nr 1662, POU nr G-151/2002
PLAN NR	1607
DATA	październik 2011
SKALA	1:1000
NR RYS.	1