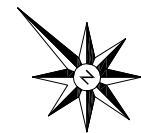
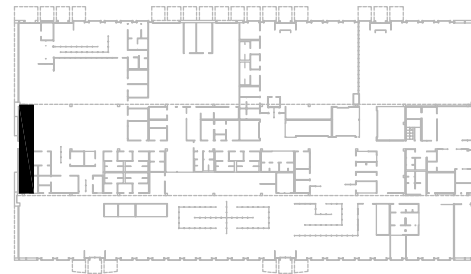


SCHEMAT RZUTU



PÓŁNOCNO-ZACHODNIA



RYSunEK JEST CZĘŚCIĄ DZIEŁA CHRONIONEGO PRAWEM AUTORSKIM, WPROWADZANIE ZMIAN, POWIELANIE, WYKORZYSTYWANIE W SPOSÓB NIEZGODNY Z NABYTymi PRAWAMI MAJĄTKOWymi WYMAGA PISEMNEJ ZGODY AUTORÓW.

RYSunEK NALEŻY ROZPATRYWAĆ ŁĄCZNIE Z OPISEM TECHNICZNYM PROJEKTAMI KONSTRUKCJI I INSTALACJI A EWENTUALNE WĄTPLIWOŚCI WYJAŚNIĆ Z AUTORAMI.

SZCZEGÓŁOWE ZESTAWIENIA WARSTW W PRZEGRODACH POZIOMYCH I PIONOWYCH PODANO W OPISIE TECHNICZNYM.

MONTAŻ I PODŁĄCZENIE URZĄDZEŃ WG WYTYCZNYCH PRODUCENTA.

WYMIARY NA RYSUNKU PODANO W CENTYMETRACH

INWESTOR: **Port Lotniczy Gdynia-Kosakowo** Sp. z o.o.
Al. Marszałka Piłsudskiego 52/54, 81-382 Gdynia

OBIEKT: **TERMINAL PASAŻERSKI GENERAL AVIATION
PORTU LOTNICZEGO GDYNIA-KOSAKOWO**

PROJEKTANT: **ATI ARCHITEKTURA TECHNIKA INWESTYCJE** Sp. z o.o.
02-785 Warszawa, ul. Nutki 3, tel/fax: (022)855 63 36; 855 63 37, ati@ati-waw.pl

AUTORZY:	mgr inż. arch. Beata Trębacz upr. nr MA/052/07, MA-1943	
	dr inż. arch. Piotr Trębacz	
	mgr inż. arch. Tomasz Ryczkowski	
	mgr inż. arch. Miłun Trzaskowski	
SPRAWDZAJĄCY:		

BUDYNEK: **TERMINAL GA**

RYSunEK: **DETAL BALUSTRADY ZEWNĘTRZNEJ
PO STRONIE PÓŁNOCNO-ZACHODNIEJ**

FAZA: **PROJEKT WYKONAWCZY** DATA: **15 06 2011** SKALA: **1:10**

BRANŻA: **ARCHITEKTURA** REWIZJA: **W01** RYSUNEK: **AD-15**