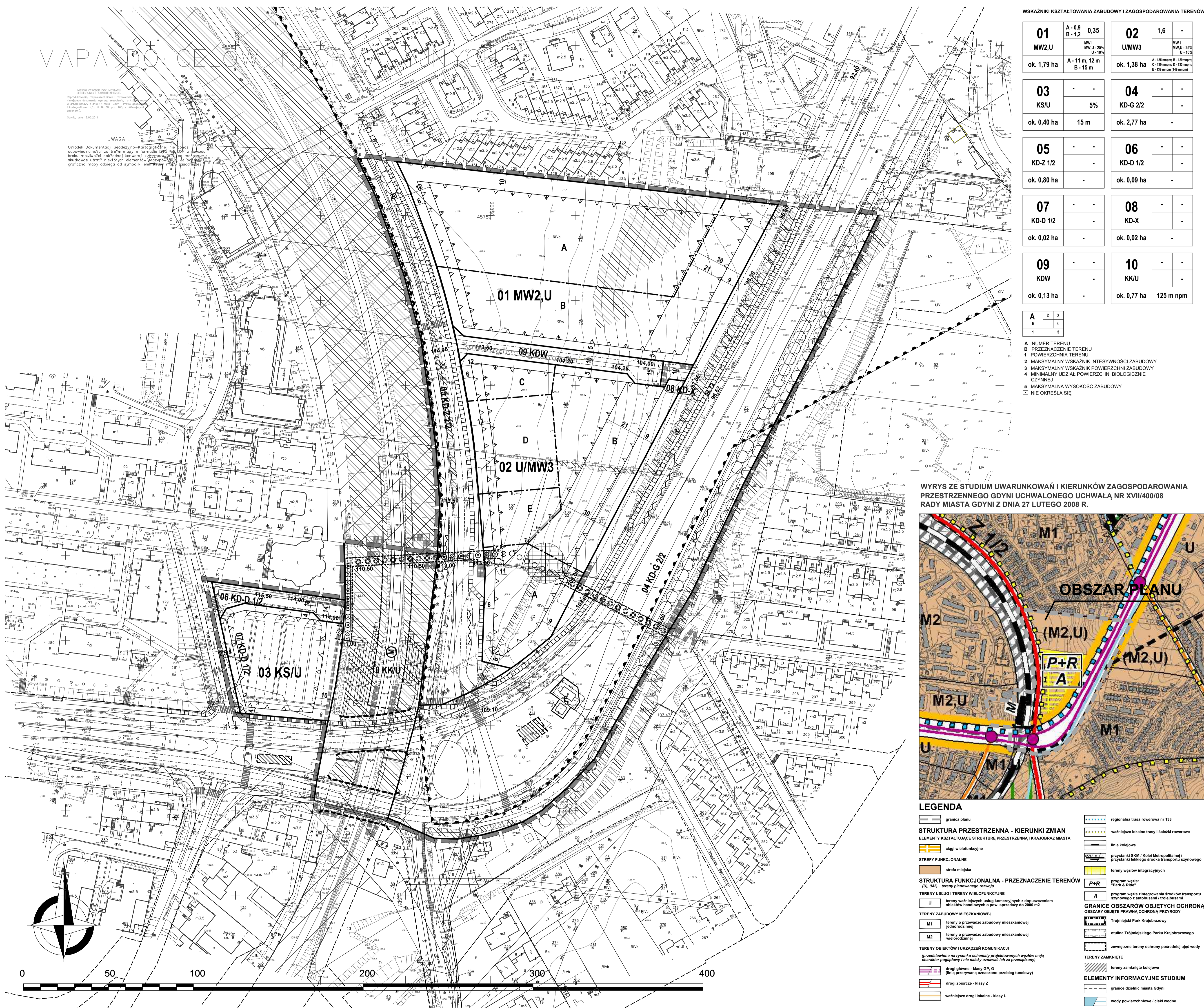


# MIEJSCOWY PLAN ZAGOSPODAROWANIA PRZESTRZENNEGO CZĘŚCI DZIELNIC MAŁY KACK I KARWINY W GDYNI, REJON ULIC WIELKOPOLSKIEJ I STRZELCÓW

## NR PLANU 1607

RYSUNEK PLANU, skala 1 : 1000



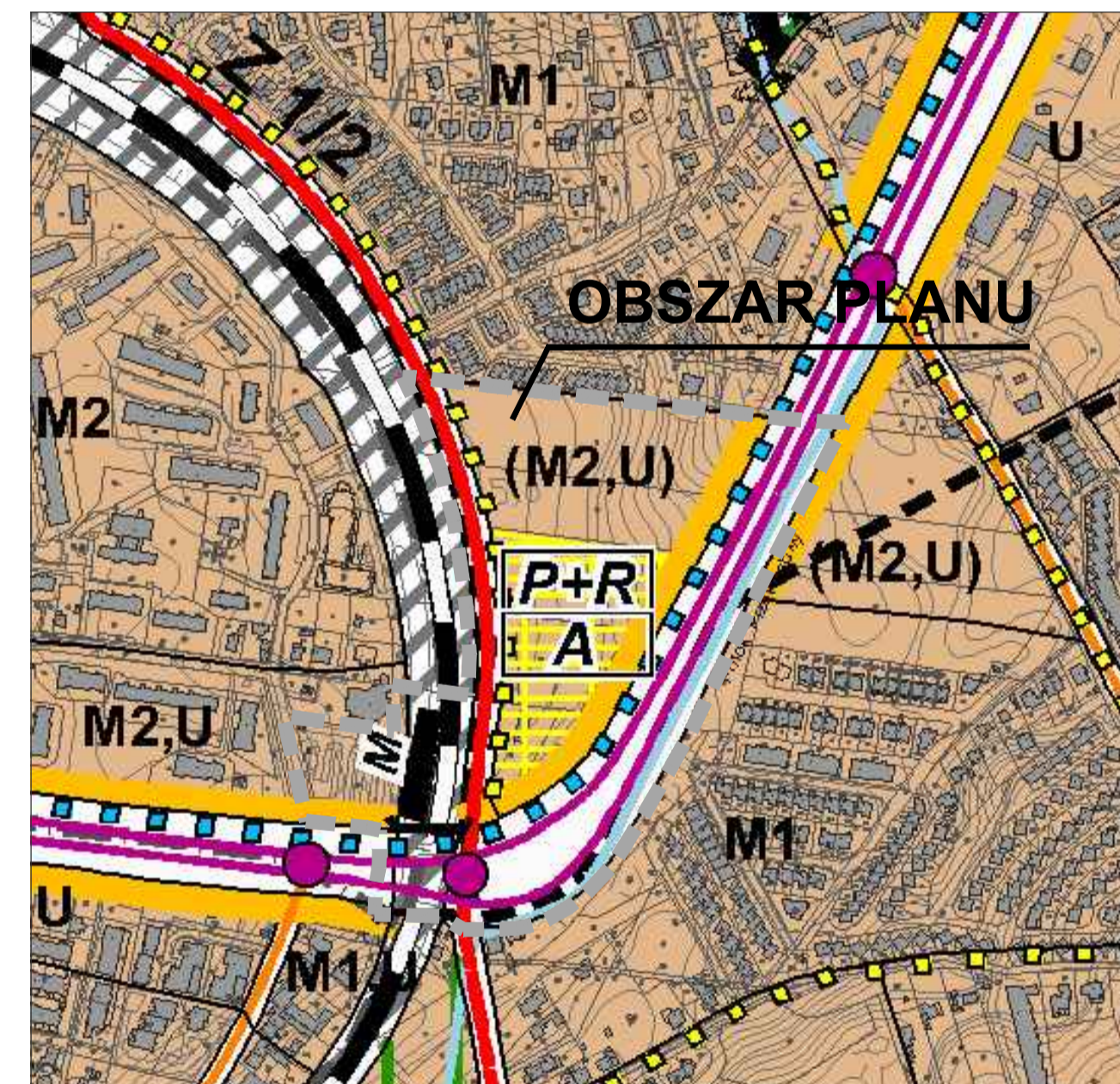
WSKAŹNIKI KSZTAŁTOWANIA ZABUDOWY I ZAGOSPODAROWANIA TERENÓW

<b>01</b> MW2,U ok. 1,79 ha	A - 0,9 B - 1,2 0,35 MW i MW U - 25% U - 15%	<b>02</b> U/MW3 ok. 1,38 ha	1,6 MW i MW U - 25% U - 15%
<b>03</b> KS/U ok. 0,40 ha	5% 15 m	<b>04</b> KD-G 2/2 ok. 2,77 ha	-
<b>05</b> KD-Z 1/2 ok. 0,80 ha	-	<b>06</b> KD-D 1/2 ok. 0,09 ha	-
<b>07</b> KD-D 1/2 ok. 0,02 ha	-	<b>08</b> KD-X ok. 0,02 ha	-
<b>09</b> KDW ok. 0,13 ha	-	<b>10</b> KK/U ok. 0,77 ha	125 m npm

A	2	3
B	1	4
1	5	

A - NUMER TERENU  
B - PRZEZNACZENIE TERENU  
1 - POWIERZCHNIA TERENU  
2 - MAKSYMALNY WSKAŹNIK INTENSYWNOŚCI ZABUDOWY  
3 - MAKSYMALNY WSKAŹNIK POWIERZCHNI ZABUDOWY  
4 - MINIMALNY UŚLĄDZAL POWIERZCHNI BIOLOGICZNE CZYNNEJ  
5 - MAKSYMALNA WYSOKOŚĆ ZABUDOWY  
□ NIE OKREŚLA SIĘ

WYRYS ZE STUDIUM UWARUNKOWAŃ I KIERUNKÓW ZAGOSPODAROWANIA PRZESTRZENNEGO GDYNI UCHWAŁONEGO UCHWAŁĄ NR XVIII/400/08 RADY MIASTA GDYNI Z DNIA 27 LUTEGO 2008 R.



**LEGENDA**

	granica planu		regionalna trasa rowerowa nr 133
	STRUKTURA PRZESTRZENNA - KIERUNKI ZMIAN		ważniejsze lokalne trasy i ścieżki rowerowe
	ELEMENTY KSZTAŁTUJĄCE STRUKTURĘ PRZESTRZENNĄ KRAJOBRAZU MIASTA		linia kolejowa
	STREFY FUNKCYJONALNE		przystanki SKM i Kolei Metropolitalnej / przystanki lekkiego środka transportu szynowego
	STREFA MIASTKA		tereny węzła integracyjnych
	STRUKTURA FUNKCYJONALNA - PRZEZNACZENIE TERENÓW (U, M2) - tereny planowanego rozwoju		program węzła zintegrowania środków transportu szynowego z autobusami i kolejowymi
	TERENY USŁUG I TERENY WIELOFUNKCYJNE		Program wdrażania
	U - tereny ważniejszych usług komercyjnych o doposażeniu obiektów handlowych o pow. sprzedaży do 2000 m2		GRANICE OBSZARÓW OBJĘTYCH OCHRONĄ OBSZARU OBJĘTE PRAWNĄ OCHRONĄ PRZYRODY
	M1 - tereny o przewadze zabudowy mieszkaniowej		Trójmiejski Park Krajobrazowy
	M2 - tereny o przewadze zabudowy mieszkaniowej wielorodzinnej		obułina Trójmiejskiego Parku Krajobrazowego
	TERENY OBJEKTÓW I URZĄDZEŃ KOMUNIKACJI (przedstawione na rysunku schematy projektowanych wpływów mają charakter poglądowy i nie należy zwracać na ich zastrzeżeniu)		zewnętrzne tereny ochrony podziemnej ujęć wody
	drogi główne - klasy GP, G (linii przerywane oznaczenie przebiegu tunelowy)		TERENY ZAMKNIETE
	drogi zbiorcze - klasy Z		tereny zamknięte kolejowe
	ważniejsze drogi lokalne - klasy L		ELEMENTY INFORMACYJNE STUDIUM
			granice dzielnic Miasta Gdyni
			wody powierzchniowe i ciekł wodne

Przewodniczący Rady Miasta Gdyni  
dr inż. Stanisław Szwałski

ZALĄCZNIK NR 1 DO UCHWAŁY NR XVIII/335/12 RADY MIASTA GDYNI Z DNIA 28 MARCA 2012 ROKU

**OZNACZENIA**

**USTALENIA PLANU**

	GRANICE OBSZARU OBJĘTEGO PLANEM MIEJSCOWYM		TERENY KOMUNIKACJI
	LINIE ROZGRANICZAJĄCE TERENY O RÓŻNYM PRZEZNACZENIU LUB RÓŻNYCH ZASADACH ZAGOSPODAROWANIA		KD-G j/p DROGI I ULICE GŁÓWNE
			KD-Z j/p DROGI I ULICE ZBIORCZE
			KD-D j/p DROGI I ULICE DOJAZDOWE
			KD-X WYDZIELONE PUBLICZNE CIĄGI PIESZE
			KDW DROGI WEWNĘTRZNE
			KS TERENY URZĄDZEŃ TRANSPORTU SAMOCHODOWEGO
			KK TERENY URZĄDZEŃ TRANSPORTU KOLEJOWEGO
			<b>WYRÓŻNIONE ZASADY ZABUDOWY I ZAGOSPODAROWANIA TERENU</b>
			▲▲ NIEPRZEKRACZALNE LINIE ZABUDOWY
			▲▲ NIEPRZEKRACZALNE LINIE ZABUDOWY DLA ZABUDOWY MIESZKANIOWEJ

**OZNACZENIA IDENTYFIKACYJNE ORAZ PRZEZNACZENIE TERENÓW W LINIACH ROZGRANICZAJĄCYCH**

	SYMBOL CYFROWY - NUMER TERENU		REJON LOKALIZACJI PŁACÓW OGÓLNODESTĘPNYCH W OBRĘBIE TERENÓW ZABUDOWY
	SYMBOL LITEROWO - CYFROWY - PRZEZNACZENIE TERENU		ABCD E OBSZARY O ODMIENNYCH DOPUSZCZALNYCH WYSOKOŚCIACH ZABUDOWY
			PROJEKTOWANE SZPALERY DRZEW (LOKALIZACJA ORIENTACYJNA)
			OBSZARY POTENCJALNIE NARAŻONE NA OSUWANIE SIĘ MAS ZIEMNYCH
			ORIENTACYJNE LOKALIZACJE ZBIORNIKÓW RETENCYJNYCH
			TRASY INFRASTRUKTURY TECHNICZNEJ POZA ULICAMI I WYDZIELONYMI CIĄGAMI KOMUNIKACYJNYMI (PRZEBIEG ORIENTACYJNY)
			GŁÓWNE CIĄGI PIESZE POZA ULICAMI I WYDZIELONYMI CIĄGAMI KOMUNIKACYJNYMI / KŁADKA / TUNEL (PRZEBIEG ORIENTACYJNY)
			ŚCIEŻKI ROZEROWE (PRZEBIEG ORIENTACYJNY)
			ORIENTACYJNE BEZKOLIZYJNE PRZEJŚCIA PIESZE (KŁADKA, TUNEL)

**TERENY ZABUDOWY MIESZKANIOWEJ**

	MW2 ZABUDOWA WIELORODZINNA NISKA
	MW3 ZABUDOWA WIELORODZINNA

**TERENY ZABUDOWY USŁUGOWEJ**

	U ZABUDOWA USŁUGOWA
--	---------------------

**TERENY ZIELENI I WÓD**

	ZP ZIELEŃ URZĄDZONA
--	---------------------

**INFORMACJE**

	GRANICE ZEWNĘTRZNEGO TERENU OCHRONY POŚREDNIEJ UJĘCIA WODY PODZIEMNEJ "SIERADZKA"
	LINIE ROZGRANICZAJĄCE TERENY O RÓŻNYM PRZEZNACZENIU LUB RÓŻNYCH ZASADACH ZAGOSPODAROWANIA POZA GRANICAMI OBSZARU OBJĘTEGO PLANEM
	STACJA TRANSFORMATOROWA, PODSTACJA PROSTOWNIKOWA

**ZALECENIA**

	ORIENTACYJNY UKŁAD JEZDNI
	ZAKŁADANE RZĘDNE PROJEKTOWANYCH ULIC
	ORIENTACYJNA LOKALIZACJA PRZYSTANKÓW AUTOBUSOWYCH I TROLEJBUSOWYCH
	WIADUKTY

BIURO PLANOWANIA PRZESTRZENNEGO MIASTA GDYNI  
ul. Wendy 79, 81-341 Gdynia

**MIEJSCOWY PLAN ZAGOSPODAROWANIA PRZESTRZENNEGO CZĘŚCI DZIELNIC MAŁY KACK I KARWINY W GDYNI, REJON ULIC WIELKOPOLSKIEJ I STRZELCÓW**

NAZWA RYSUNKU	RYSUNEK PLANU
PROJEKTANT	mgr inż. arch. Alga Kowalska, POU nr G-198/2002
ZESPÓŁ PROJEKTOWY	mgr inż. arch. Agnieszka Stok, POU nr G-270/2010
KOMUNIKACJA	mgr inż. Antonina Topolnicka, mgr inż. WZP W-wa 66/71
INFRASTRUKTURA TECHNICZNA	mgr inż. Elżbieta Pabis, mgr inż. 25/69 mgr Danuta Wójcicka
ELEKTROENERGETYKA	
ŚRODOWISKO	mgr Paweł Sagan
DYREKTOR BIURA	mgr inż. arch. Marek Karpiński, upr. urbanistyczne nr 1662, POU nr G-151/2002
PLAN NR	1607
DATA	marzec 2012
SKALA	1:1000
NR RYS.	1