

**UCHWAŁA NR .....**

**RADY MIASTA GDYNI**

**z dnia ..... 2013 r.**

**w sprawie nieodpłatnego przejęcia od Skarbu Państwa na własność Gminy Miasta Gdyni nieruchomości drogowych leżących w pasie ul. Zawiszy Czarnego, ul. Strażackiej, ul. Kazimierza Pułaskiego, ul. Jerzego Waszyngtona oraz ul. Antoniego Muchowskiego**

Na podstawie art. 18 ust. 2 pkt. 9 lit. "a" ustawy z dnia 8 marca 1990r. o samorządzie gminnym (Dz. U. z 2001 r. Nr 142, poz. 1591 ze zmianami<sup>1)</sup>) oraz art.5 ust. 4 ustawy z dnia 10 maja 1990r. – Przepisy wprowadzające ustawę o samorządzie terytorialnym i ustawę o pracownikach samorządowych (Dz.U. z 1990r. nr 32 poz. 191 ze zmianami<sup>2)</sup>) uchwała się, co następuje:

**§ 1.** Wyraża się zgodę na nieodpłatne przejęcie od Skarbu Państwa na własność Gminy Miasta Gdyni nieruchomości drogowych położonych w pasie ul. Zawiszy Czarnego zapisanych w KW nr GD1Y/00107569/4, oznaczonych jako: działka nr 843/195 o pow. 9m<sup>2</sup> i działka nr 845/195 o pow. 64m<sup>2</sup> opisanych na km 55 obręb Gdynia, nieruchomości drogowej położonej przy ul. Strażackiej zapisanej w KW nr GD1Y/00107572/8 oznaczonej jako działka nr 386/88 o pow. 957m<sup>2</sup> opisanej na km 65 obręb Gdynia, nieruchomości drogowej położonej w pasie ul. Kazimierza Pułaskiego zapisanej w KW nr GD1Y/00107567/0 oznaczonej jako działka nr 1344/1187 o pow. 246m<sup>2</sup> opisanej na km 54 obręb Gdynia, nieruchomości drogowej położonej w pasie ul. Jerzego Waszyngtona zapisanej w KW nr GD1Y/00107568/7 oznaczonej jako działka nr 802/734 o pow. 135m<sup>2</sup> opisanej na km 55 obręb Gdynia oraz nieruchomości położonych w pasie drogowym ul. Antoniego Muchowskiego zapisanych w KW nr GD1Y/00107571/1 oznaczonych jako działka nr 28 o pow. 208m<sup>2</sup>, działka nr 29 o pow. 22m<sup>2</sup> i działka nr 25 o pow. 525m<sup>2</sup> opisanych na km 128 obręb Gdynia

**§ 2.** Wykonanie uchwały powierza się Prezydentowi Miasta Gdyni

**§ 3.** Uchwała wchodzi w życie z dniem podjęcia.

Przewodniczący Rady Miasta Gdyni:  
*S. Szwabski*

<sup>1)</sup> Zmiany tekstu jednolitego ustawy zostały ogłoszone w Dz.U. z 2002r. nr 23 poz.220, nr 62 poz.558, nr 113 poz.984, nr 153 poz. 1271, nr 214 poz.1806; z 2003r. nr 80 poz.717, nr 162 poz.1568; z 2004r. nr 102 poz.1055, nr 116 poz. 1203; z 2005r. nr 172 poz.1441, nr 175 poz.1457; z 2006r. nr 17 poz.128, nr 181 poz.1337; z 2007 r. nr 48 poz.327, nr 138 poz.974, nr 173 poz.1218; z 2008r. nr 180 poz. 1111, nr 223 poz. 1458, z 2009r. nr 52, poz.420, nr 28 poz. 1241; z 2010r. nr 28 poz. 142, 146, nr 106 poz. 675, nr 40 poz. 230; z 2011 nr 117 poz. 679, nr 134 poz. 777, nr 21 poz. 113, nr 217 poz. 1281, nr 149 poz.887.

<sup>2)</sup> Zmiany ustawy zostały ogłoszone w Dz.U z 1990r. nr 43 poz . 253, nr 92 poz. 541, z 1991r. nr 34 poz 151 z 1992r. nr 6 poz. 20, z 1993r. nr 40 poz. 180, z 1994r. nr 1 poz.3, nr 65 poz.285, z 1996r. nr 23 poz.102 nr 106, poz. 496, z 1997r. nr 9, poz.43, z 2002r. nr 153, poz. 1271, z 2004r. nr 141, poz. 1492

## UZASADNIENIE

Przedmiotowe działki zgodnie z ewidencją gruntów oznaczone są jako droga i położone są w pasie drogowym ulic: Zawiszy Czarnego, Strażackiej, Kazimierza Pułaskiego, Jerzego Waszyngtona i Antoniego Muchowskiego. Ulice Zawiszy Czarnego, Strażacka, Kazimierza Pułaskiego, Jerzego Waszyngtona i Antoniego Muchowskiego są ulicami gminnymi zgodnie z art. 7 pkt 1 ust.2 ustawy o samorządzie gminnym – (Dz.U. Nr 142 poz .1591 z 2001r.) utrzymanie tych ulic jest zadaniem własnym Gminy

W związku z położeniem w/w nieruchomości w pasie ulic gminnych skomunalizowanie nieruchomości jest w pełni uzasadnione. . Załącznik:

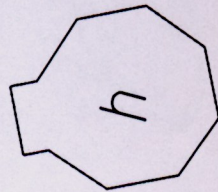
- mapki z zaznaczoną działką

**MGZ.** 6825.6.2013 PNa

Załącznik do Uchwały Nr .....  
Rady Miasta Gdyni  
z dnia ..... 2013r.

$\frac{847}{195}$

$\frac{845}{195}$



Zawiszy Czarnego

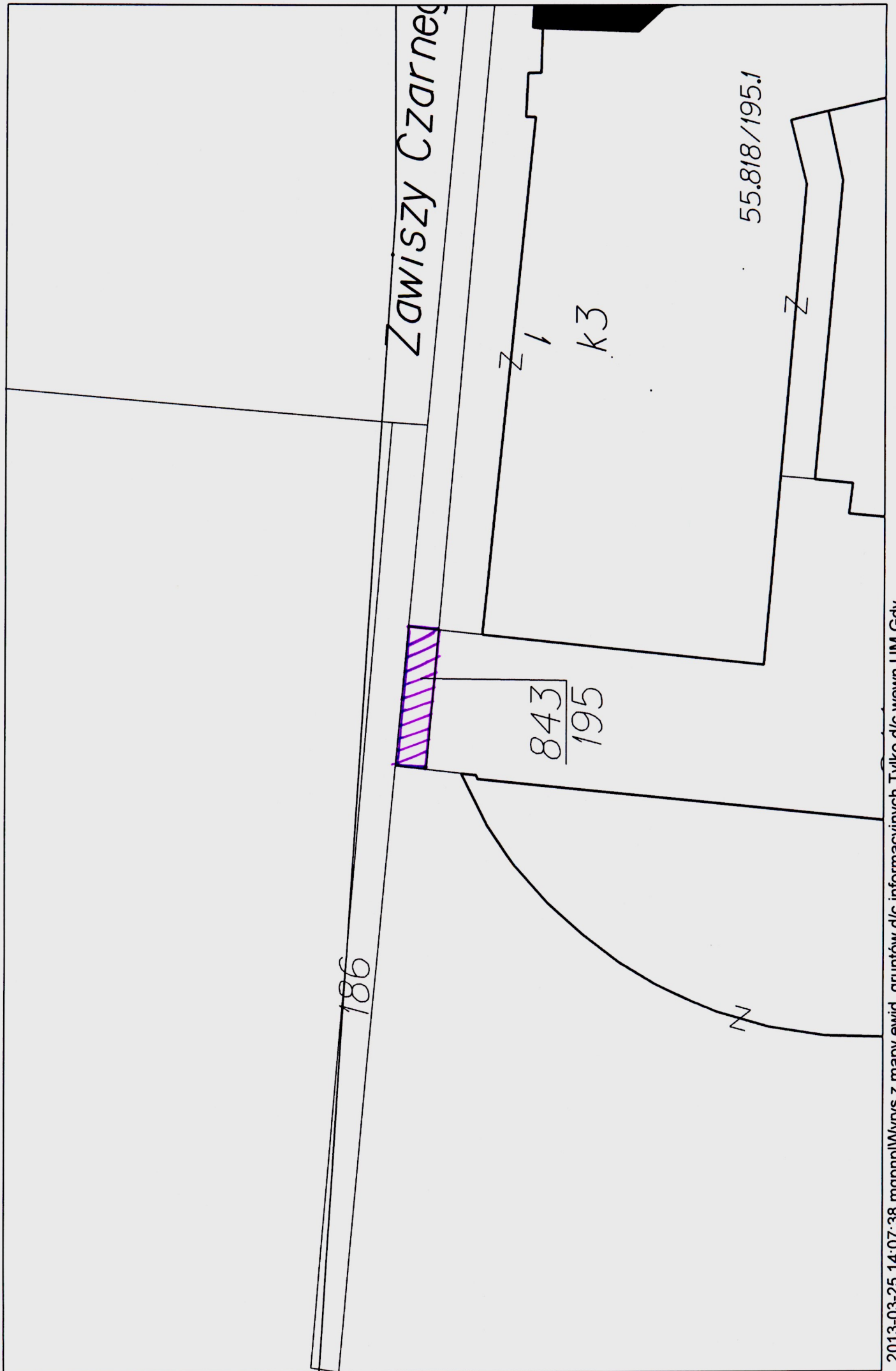
Z I  
k3

55.818/195.1

$\frac{843}{195}$

Z

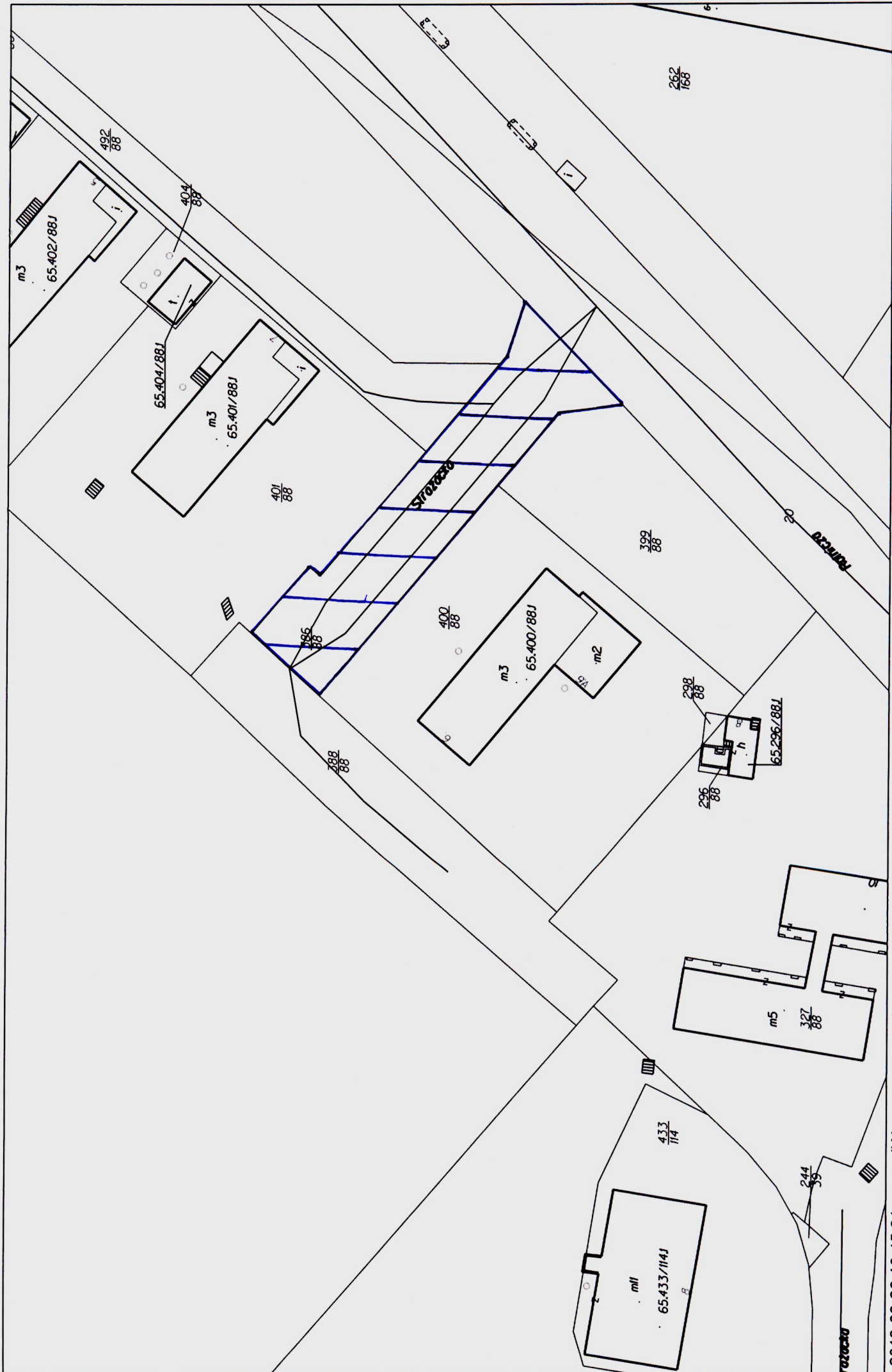
2013-03-25 14:08:04 mgpnp|Wyrys z mapy ewid. gruntów d/c informacyjnych. Tylko d/c wewn. UM Gdy



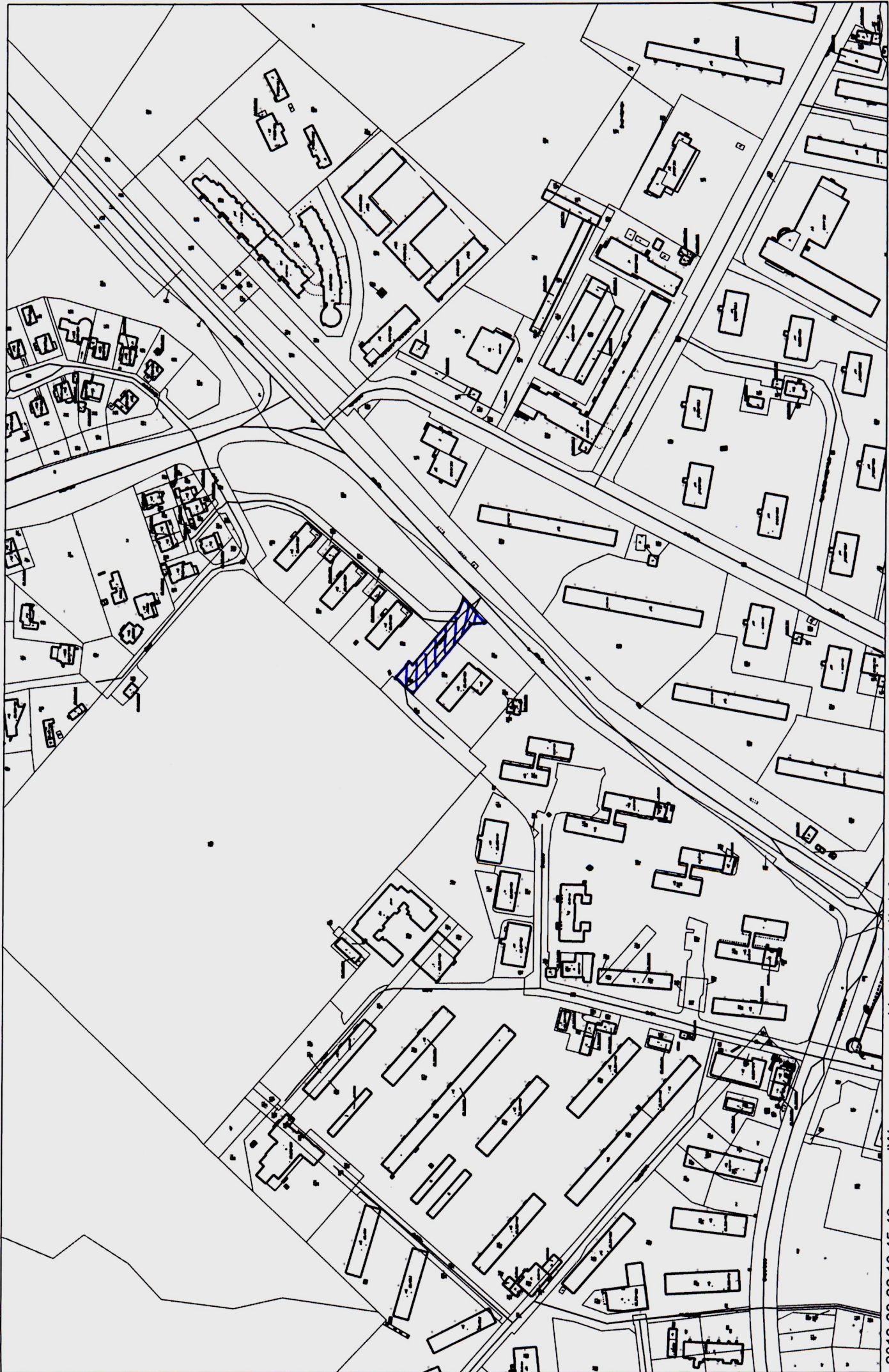
2013-03-25 14:07:38 mgpnp|Wyrzys z mapy ewid. gruntów d/c informacyjnych. Tylko d/c wewn. UM Gdy



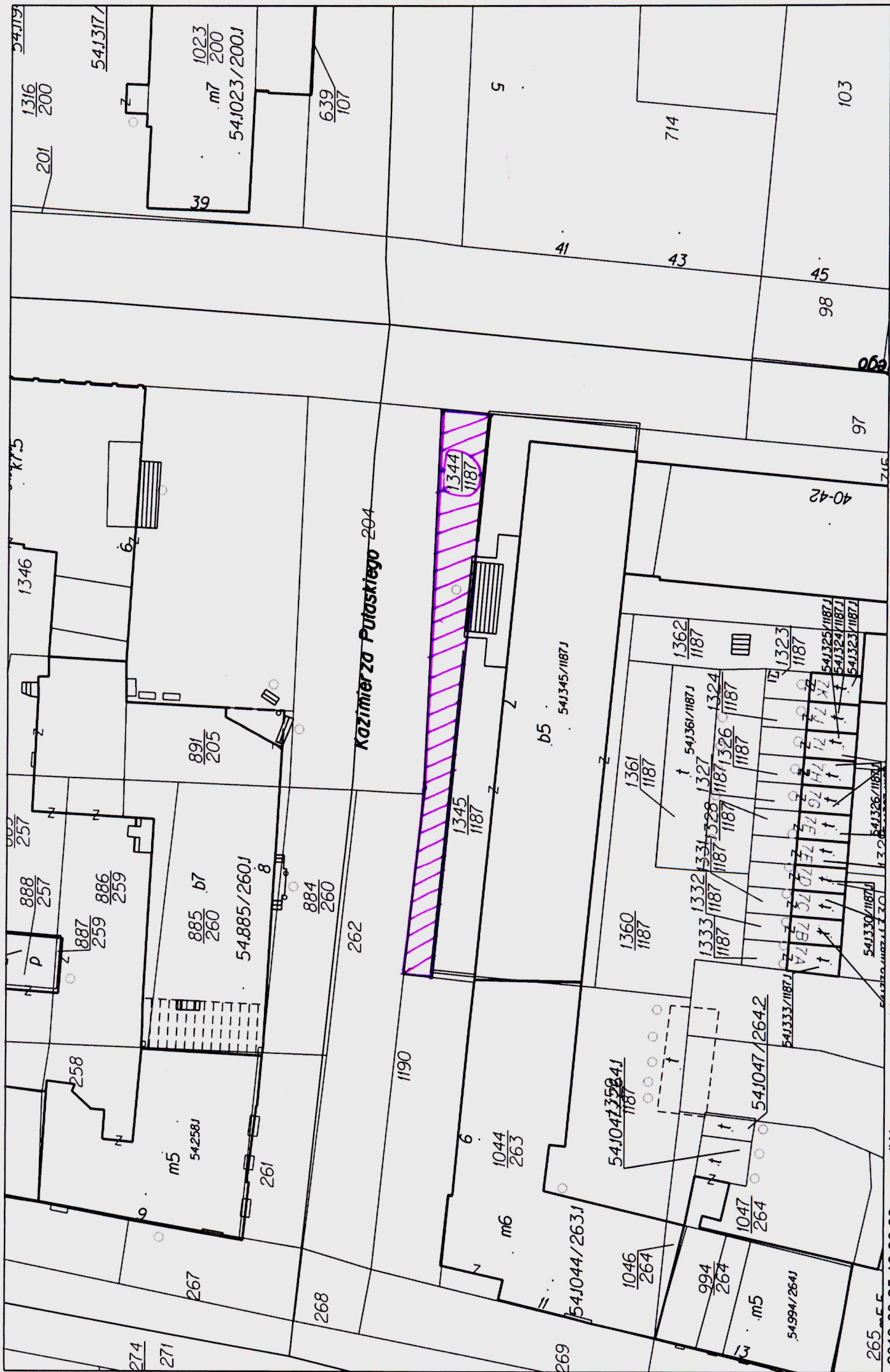
2013-03-26 13:33:11 mgpnp|Wyrzys z mapy ewid. gruntów d/c informacyjnych. Tylko d/c wewn. UM Gdy



2013-03-26 10:45:21 mgpnp|Wrys z mapy ewid. gruntów d/c informacyjnych. Tylko d/c wewn. UM Gdy



2013-03-26 10:45:46 mgpnp|Wyrys z mapy ewid. gruntów d/c informacyjnych. Tylko d/c wewn. UM Gdy



2013-03-25 10:28:22 mgpnp|Wyrzys z mapy ewid. gruntów d/c informacyjnych. Tylko d/c wewn. UM Gdy



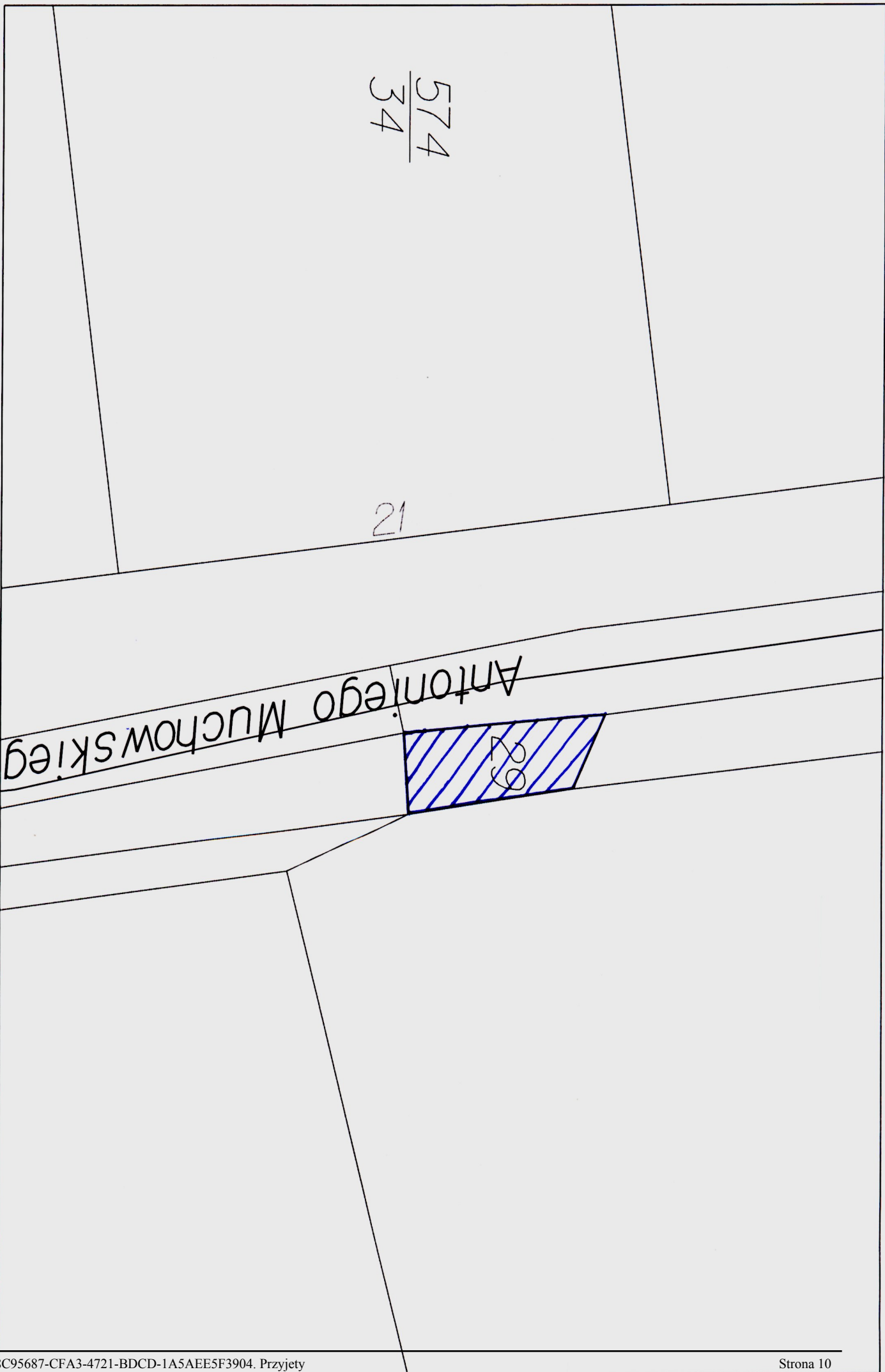


2013-03-25 10:32:43 mgpnplWrys z mapy ewid. gruntow d/c informacyjnych. Tyko d/c wewn. UM Gdy





2013-03-26 10:42:57 mgpnp|Wrys z mapy ewid. gruntów d/c informacyjnych. Tylko d/c wewn. UM Gdy



$\frac{654}{33}$

$\frac{572}{34}$

$\frac{573}{34}$

$\frac{655}{33}$

$\frac{574}{34}$

23

21

31

28

Antonie

29

2013-03-26 11:17:19 mgpnp|Wrys z mapy ewid. gruntów d/c informacjiach. Tylko d/c wewn. UM Gdy



2013-03-26 11:18:40 mgpnp|Wyrys z mapy ewid. gruntów d/c informacyjnych. Tylko d/c wewn. UM Gdy

