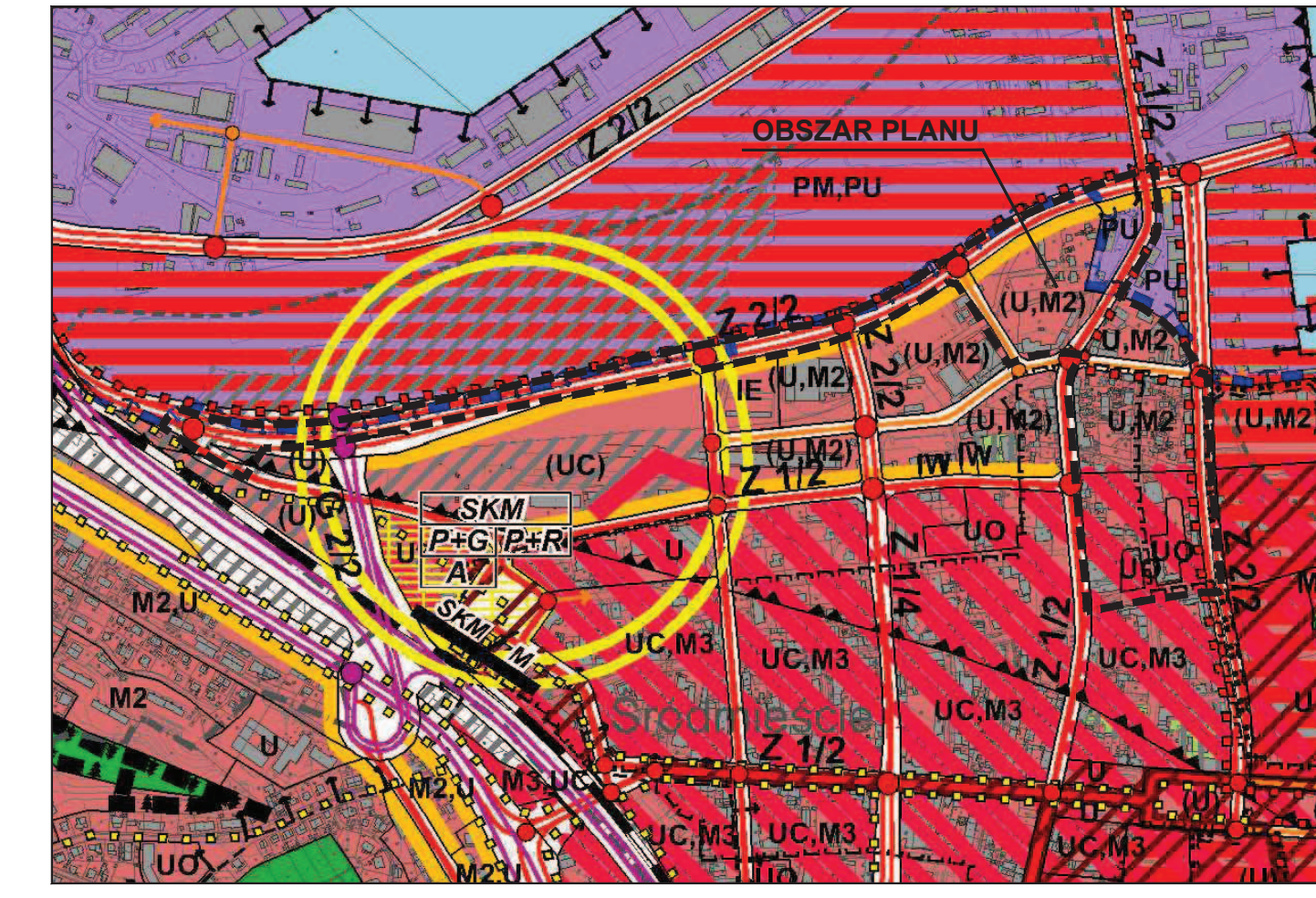


MIEJSCOWY PLAN ZAGOSPODAROWANIA PRZESTRZENNEGO CZĘŚCI DZIELNICY ŚRÓDMIEŚCIE W GDYNI, REJONU ULIC PORTOWEJ, J. WASZYNGTONA I PROJEKTOWANEJ NOWEJ WĘGLOWEJ

RYSUNEK PLANU, skala 1 : 1000

WYRYS ZE STUDIUM UWARUNKOWAŃ I KIERUNKÓW ZAGOSPODAROWANIA PRZESTRZENNEGO GDYNI
UCHWAŁONEGO UCHWAŁĄ NR XVII/400/08 RADY MIASTA GDYNI Z DNIA 27 LUTEGO 2008 R.



LEGENDA

STRUKTURA PRZESTRZENNIA - KIERUNKI ZMIAN
ELEMENTY Kształtujące strukturę przestrzenną krajobrazu miasta

TERENY PRODUKCYJNO - USŁUGOWE
P.M.P.U. tereny przemysłowe, produkcyjne, usługowe

TERENY OBIĘTOWE URZĄDZEŃ INFRASTRUKTURY TECHNICZNEJ
T.T. tereny obiektów i urządzeń infrastruktury technicznej

TERENY OBIĘTOWE URZĄDZEŃ KOMUNIKACYJNYCH
T.K. tereny obiektów i urządzeń komunikacyjnych

STRUKTURA FUNKCJONALNA - PRZEZNACZENIE TERENÓW (i.e. MZ...)
U tereny usługowe, MN tereny mieszkalne, MW tereny wielofunkcyjne, UD tereny usługowe i rekreacyjne, ZP tereny zieleni

TERENY ZABUDOWY MIESZKANOWEJ
M tereny zabudowy mieszkaniowej

TERENY KOMUNIKACYJNE
K tereny komunikacyjne

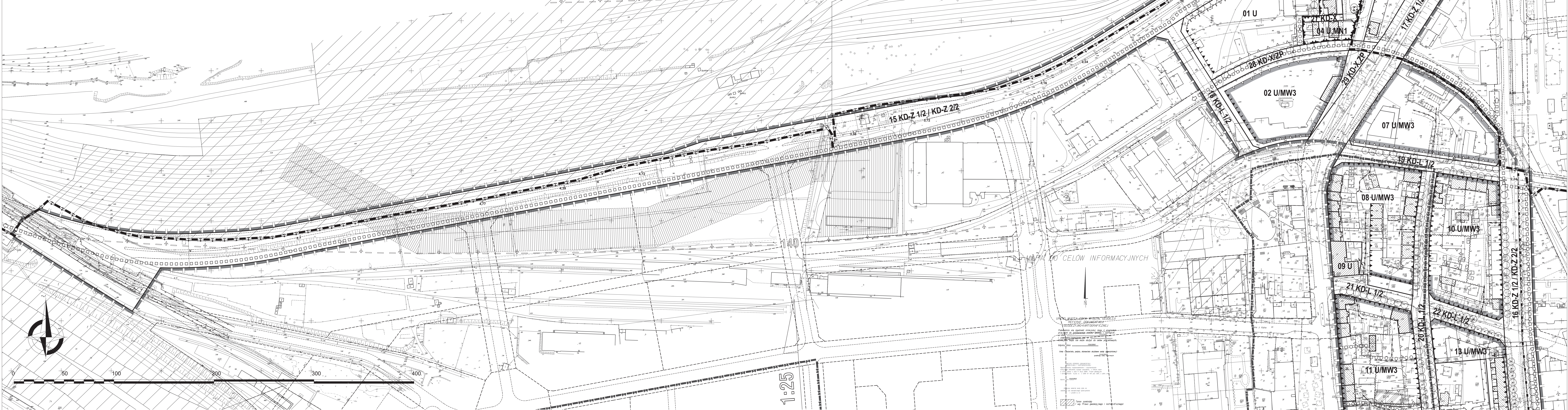
GRANICE OBSZARÓW OBIĘTOWYCH OCHRONY
G tereny o ochronie konserwatorskiej

OBŚCZARY OBIĘTE PRAWNĄ OCHRONĄ PRZYRODY
O tereny objęte ochroną przyrody

TERENY ZAMKNIĘTE
Z tereny zamknięte

TERENY PORTOWE I PRYSTANI, OCHRONA BRZEZU MORSKIEGO
P tereny portowe i przystani

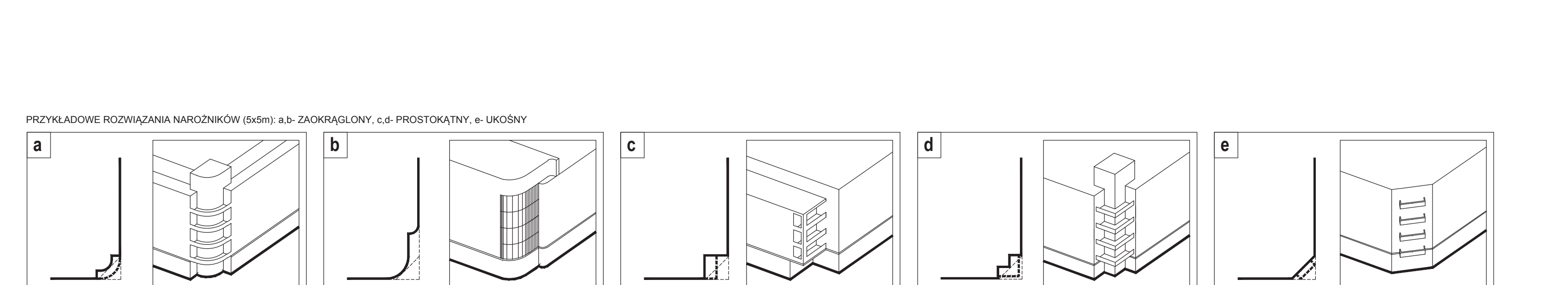
ELEMENTY INFORMACYJNE STUDIUM
S tereny studium



WSKAZNIKI Kształtowania zabudowy i zagospodarowania terenów

01	2.5	w obr. (m ² /zab.)	02	3.5	w obr. (m ² /zab.)	03	0.25	50%	04	0.25	50%	05	0.25	50%	06	0.60	20%	07	4.0	w obr. (m ² /zab.)
08	0.80	20%	09	0.72	20%	10	0.80	20%	11	0.72	20%	12	0.80	20%	13	0.72	20%	14	0.60	20%
15-17			18-24			25			26-27			28			29					
1.01 ha	patrz k.k.		0.79 ha	patrz k.k.		0.16 ha	patrz k.k.		0.11 ha	patrz k.k.		0.15 ha	patrz k.k.		0.38 ha	patrz k.k.		0.94 ha	patrz k.k.	
0.92 ha	patrz k.k.		0.10 ha	patrz k.k.		0.93 ha	patrz k.k.		1.25 ha	patrz k.k.		0.16 ha	patrz k.k.		0.49 ha	patrz k.k.		0.53 ha	patrz k.k.	
6.84 ha			1.65 ha			0.23 ha			0.05 ha			0.17 ha			0.08 ha					

UWAGI:
A - numer terenu
B - przeznaczenie terenu
C - wskaźniki wskaźnik intensywności zabudowy
D - minimalny wskaźnik powierzchni zabudowy
E - minimalny udział powierzchni biologicznie czynnej
F - minimalna wysokość zabudowy



OZNACZENIA

USTALENIA PLANU

- GRANICA OBSZARU OBJĘTEGO PLANEM MIEJSCOWYM
- LINE ROZGRANICZAJĄCE TERENY O RÓŻNYM PRZEZNACZENIU LUB RÓŻNYCH ZASADACH ZAGOSPODAROWANIA
- OZNACZENIE IDENTYFIKACYJNE OKREŚLĄCE PRZEZNACZENIE TERENÓW W LACACH ROZGRANICZAJĄCYCH
- SYMBOL CYFROWY - NUMER TERENU
- SYMBOL LITEROWY - CYFROWY - STREFA FUNKCJONALNA

TERENY KOMUNIKACYJNE

- KD-Z j/p OROZI I ULICE ZBIORCZE
- KD-L j/p OROZI ULICE LOKALNE
- KD-O j/p OROZI ULICE COASZDOWE
- KD-X WYDZIELENE PUBLICZNE PŁACE, CIĄGI PIEKARSKIE, PIESZO-JEZDNE I ROWEROWE

TERENY INFRASTRUKTURY TECHNICZNEJ

- E OBIEKTY URZĄDZEŃ ELEKTROENERGETYCZNYCH

WYKONANE ZASADY ZABUDOWY I ZAGOSPODAROWANIA TERENU

- OBOWIĄZUJĄCE LINE ZABUDOWY I OBOWIĄZUJĄCE LINE ZABUDOWY PRZESZŁYCH
- NIEPRZEWIDZIANE LINE ZABUDOWY I NIEPRZEWIDZIANE LINE ZABUDOWY PRZESZŁYCH
- NIEPRZEWIDZIANE LINE ZABUDOWY NA PODZIEMNE PАРTERY
- OBŚCZARY LOKALIZACJI ZABUDOWY NISKIEJ (WYSOKOŚCI ZABUDOWY OKREŚLONE W MARCHACH TERENÓW)
- CIĄGI USŁUGOWE W PARTERACH
- OBIEKTY OBIĘTE OCHRONĄ KONSERWATORSKĄ - GRUPA A
- OBIEKTY O WYSOCHY WĄDOBRACH KULTUROWYCH
- OBIEKTY OBIĘTE OCHRONĄ KONSERWATORSKĄ - GRUPA B
- OBIEKTY O WĄDOBRACH KULTUROWYCH
- OBIEKTY OBIĘTE OCHRONĄ KONSERWATORSKĄ - GRUPA C
- OBIEKTY O WĄDOBRACH KULTUROWYCH
- OBIEKTY O WĄDOBRACH KULTUROWYCH

TERENY ZABUDOWY MIESZKANOWEJ

- MN1 ZABUDOWA JEDNOKROTKOWA WOLNO STOJĄCA
- MN3 ZABUDOWA WIELOKROTKOWA - BUDYNKI ZAMKNIĘTE DO MIESZKAN
- MN3 ZABUDOWA WIELOKROTKOWA

TERENY ZABUDOWY USŁUGOWEJ

- U ZABUDOWA USŁUGOWA
- UN USŁUGI NIŻSZEJ KATEGORII WYŻSZEGO
- UD USŁUGI OBIĘTE I WYCHOWAWCZA
- US USŁUGI SPORTU I REKREACJI

TERENY ZELENI

- ZP ZELEN ZABUDOWANA

GRANICE STREFY OCHRONY KONSERWATORSKIEJ ZEŚPOŁU DAWNEJ OSADY RYBACZEJ „JA PAKIACH”

PROJEKTY OBIĘTOWE OCHRONA ZACHOWAWCZA (LOKALIZACJA ORIENTACYJNA)

PROJEKTY OBIĘTOWE OCHRONA ZACHOWAWCZA (LOKALIZACJA ORIENTACYJNA)

GŁÓWNE TRASY ROWEROWE (PRZEBIEG ORIENTACYJNY)

GŁÓWNE CIĄGI PIEKARSKIE PODA LUDZIMI WYDZIELENIMI CIĄGAMI KOMUNIKACYJNYMI (PRZEBIEG ORIENTACYJNY)

WIAZDZY DO KWADRANTÓW ZABUDOWY ORAZ CIĄGI KOMUNIKACYJNE

PROJEKTY OBIĘTOWE OCHRONY KONSERWATORSKIEJ (WYKAZANIE ORIENTACYJNE)

STREFA OCHRONY KONSERWATORSKIEJ (WYKAZANIE ORIENTACYJNE)

STREFA OCHRONY KONSERWATORSKIEJ (WYKAZANIE ORIENTACYJNE)

ZALECENIA

- ORIENTACYJNY UKŁAD JEZDNI
- ZAKAZANE ZĘDNE PROJEKTY ORIENTACYJNY (ULC)
- ORIENTACYJNY UKŁAD TOROWY
- PROJEKTY OBIĘTOWE I GEODEZYJNE
- PROJEKTY OBIĘTOWE I GEODEZYJNE

INFORMACJE

- GRANICE PORTU
- GRANICE PASA OOBROBNOGO
- OBIEKTY WYKAZANE DO REJESTRU ZABYTKÓW
- GRANICE ZEŚPOŁU KONSERWATORSKIEGO WSPANIEGO DO REJESTRU ZABYTKÓW
- LINE ELEKTROENERGETYCZNE WYSOKIEGO NAPIĘCIA 110 kV WRAZ ZE STREFAMI OGRANICZENIA (GRANICE STREFY ORIENTACYJNE - DO USTALENIA W OPISACZNYCH ZAŁĄCZNIKACH NA PODZIAŁE PROJEKTOWYCH ROZWIĄZANIACH)
- GRANICE STREF OGRANICZENIA DLA ZABUDOWY I ZAGOSPODAROWANIA TERENU DO OBIĘTOWYCH OCHRONY KONSERWATORSKIEJ I INFRASTRUKTURY TECHNICZNEJ I - KANALIZACJA SANITARNEJ - C - CIEPŁUOCIĄGI
- STREFA OCHRONY KONSERWATORSKIEJ (WYKAZANIE ORIENTACYJNE)

BIURO PLANOWANIA PRZESTRZENNEGO MIASTA GDYNI
ul. J. Rejzki 7/8, 81-301 Gdynia

MIEJSCOWY PLAN ZAGOSPODAROWANIA PRZESTRZENNEGO CZĘŚCI DZIELNICY ŚRÓDMIEŚCIE W GDYNI REJONU ULIC PORTOWEJ, J. WASZYNGTONA I PROJEKTOWANEJ NOWEJ WĘGLOWEJ

WYKAZANIE PLANU

PROJEKTANT: mgr inż. Marek Półtorak, mgr inż. Andrzej Szymczak, mgr inż. Andrzej Szymczak, mgr inż. Andrzej Szymczak

PROJEKTOWANIE: mgr inż. Marek Półtorak, mgr inż. Andrzej Szymczak, mgr inż. Andrzej Szymczak, mgr inż. Andrzej Szymczak

OPRACOWANIE: mgr inż. Marek Półtorak, mgr inż. Andrzej Szymczak, mgr inż. Andrzej Szymczak, mgr inż. Andrzej Szymczak

WZROST: mgr inż. Marek Półtorak, mgr inż. Andrzej Szymczak, mgr inż. Andrzej Szymczak, mgr inż. Andrzej Szymczak

DATA: maj 2013, SKALA: 1:1000, STRONA: 1