

FALOCHROM

Falochrom jest jak szkatułka wspomnień. Kupując pamiątki chcemy zachować choć odrobinę z miejsc i przygód których doświadczyliśmy podczas wypraw. Takie drobiazgi zamykają w sobie pamięć z miejsca, z którego je przywieźliśmy. Falochrom zamyka (i chroni) w sobie **cząstkę Gdyni**: ciepło drewna z molo w Orłowie, prostotę modernizmu, ciepły kolor piasku i łagodny kształt fal morskich. Wszystkie te doznania uzupełnia widok skierowany na gdyńskie panoramy: skwer, morze, bulwar nadmorski. **Ostatnia widokówka** przed powrotem do domu. Takie zaprojektowanie wnętrza pawilonu sprawia, że pamiątką będzie nie tylko przedmiot zakupiony, ale także ta atmosfera, klimat miejsca. **Genius locci** będzie odczuwalny za każdym razem gdy wspomnimy gdyński szlak.

Falująca ekspozycja zbudowana z drewnianych kubików od 18x18x18 do 30x30x30cm pozwala na ciekawszą i bardziej efektywną ekspozycję. Reflektory ukryte przy suficie, oraz oświetlenie ścienne zapewni odpowiednie warunki sprzedaży drobiazgów. Z tyłu za ladą (również zbudowaną z kubików) znajduje się miejsce do przechowywania.

Pawilon nie powinien narzucać się - jest funkcją uzupełniającą, dlatego zdecydowaliśmy się na użycie **lustrzanej elewacji**. Taki zabieg sprawi, że w każdym miejscu pawilon będzie dosłownie wtapiać się w miejsce nienachalną formą. Użycie odbijającego materiału miało również wydźwięk niematerialny: wchodząc do pawilonu z pamiątkami, po raz ostatni widzimy swoje odbicie na tle gdyńskiej panoramy.

Ostatnie zdjęcie z podróży...



WIDOK Z POZIOMU CZŁOWIEKA



WNĘTRZE



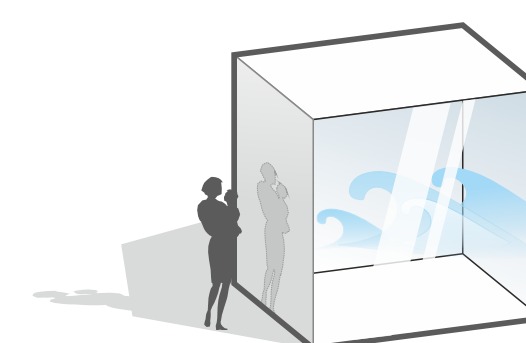
WNĘTRZE

IDEA



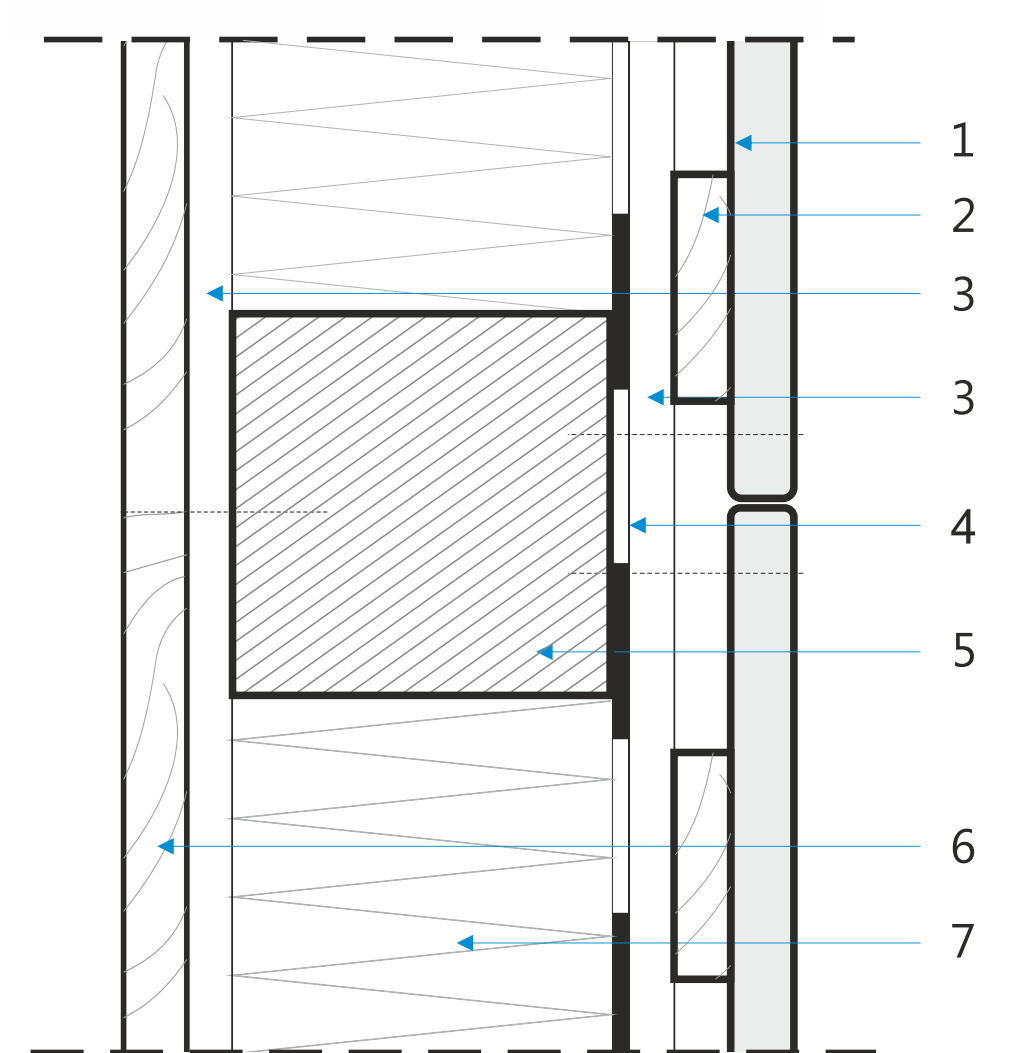
fala

chrom



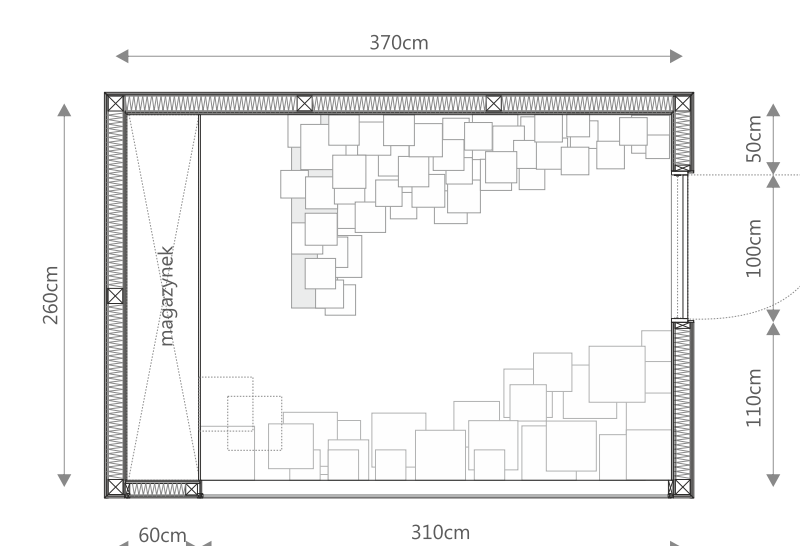
falochrom

DETAL 1:2

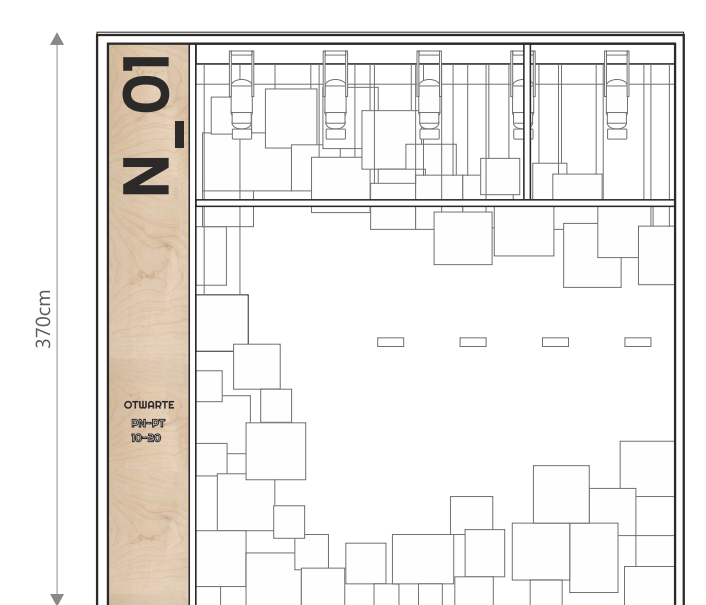


1 okładzina zewnętrzna płyta HIPS lustro - 2 osb - 3 kontrtłata drewniana
4 folia paroprzepuszczalna - 5 drewniany słupek - 6 sklejka wodoodporna
7 izolacja

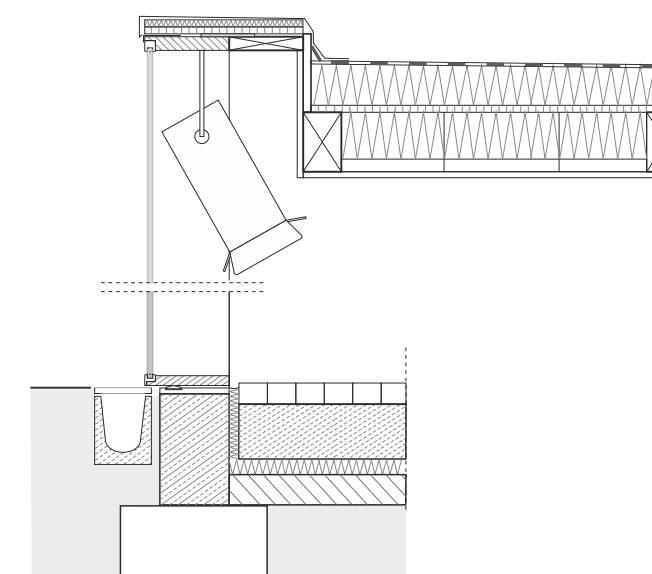
RZUT 1:50



ELEWACJA FRONT 1:50



PRZEKRÓJ 1:20



ELEWACJA PRAWA 1:50

