

MAPA SYTUACYJNO-WYSOKOŚCIOWA
Z INWENTARYZACJĄ URZĄDZEŃ PODZIEMNYCH
skala 1:500
MAPA DO CELÓW PROJEKTOWYCH

obiekt: GDYNIA, ul. Witomińska

Nr sekcji: 6.224.25.12.31

Obreby: GD 57, GD 140, GD 141

Nr działki: 402.150/11,12 i różne

Mapę zaktualizowano na dzień: 20.01.2015r.

Układ współrzędnych: "2000"

Układ odniesienia: Lokalny - "H mapy"

Prace polowe: Marek Łoza

Prace kameralne: Marek Łoza

Nr KERG: 5016-6/2015

Data: 19.02.2015r.

--- zakres opracowania

--- służebności gruntowe

--- linie rozgraniczające

--- linie zabudowy

--- oście ulic, dróg

Znaki osnowy geodezyjnej podlegają ochronie (art.15 Prawo geodezyjne i kartograficzne)

Pomiar szczegółów terenowych metodą bezpośrednią bez prawnego ustalenia granic działek.

Teren zamknięty (wg. Prawa geodezyjnego i kartograficznego)

PG: proj. budowa podziemna

proj. przewód energetyczny

proj. przewód kanalizacyjny

proj. przewód wodociągowy

proj. przewód gazowy

proj. przewód telekomunikacyjny

proj. przewód elektryczny

proj. przewód benzynowy

proj. przewód inny

proj. układ drogowy

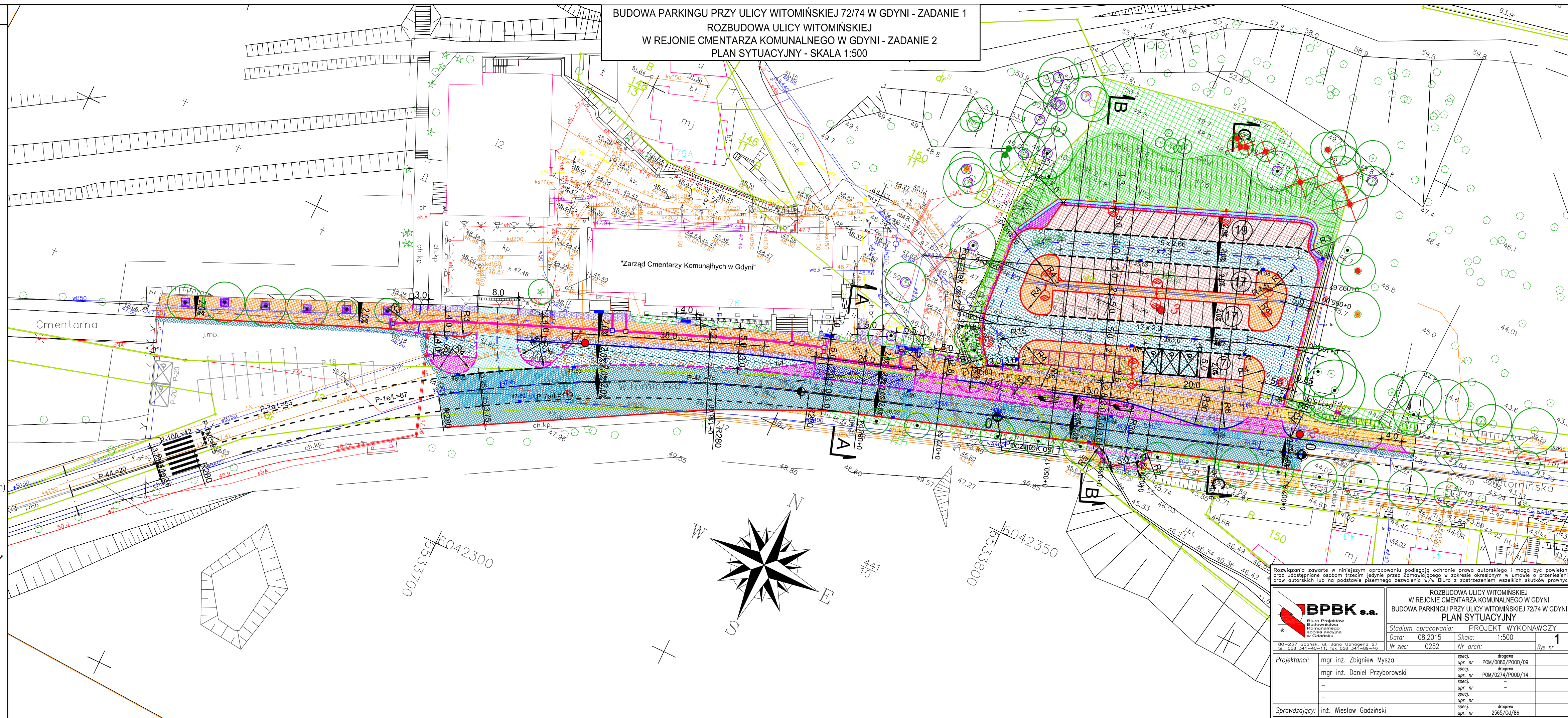
proj. budynek

Wykonanie niniejszej mapy-była/ nie było / poprzedzone ustaleniami dotyczącymi ewentualnych służebności gruntowych obciążających grunty położone w granicach projektowanej inwestycji budowlanej.

OZNACZENIA

- Krawężniki betonowe 15/30cm (światło 12cm)
- Krawężniki betonowe 15/30cm (światło 2cm)
- Krawężniki kamienne 15/30cm (światło 12cm)
- Krawężniki kamienne 15/30cm (światło 2cm)
- Schody terenowe (palisada betonowa 12/38/12cm)
- Obrzeża betonowe 8/30cm (przy opaskach)
- Krawężniki peronowe z polimerbetonu 33,4/43,5cm
- Obrzeża betonowe 8/30cm (przy chodnikach)
- Opornik kamienny 12/25cm (przy chodnikach)
- Zakres pomocniczy nawierzchni
- Murek z gródzic wys. 1-2m
- Nawierzchnie zaburków z kostki kamiennej 16x20cm, układanej wachlarzowo
- Nawierzchnie opasek przy parkingu z płytek betonowych 20x20cm, ze stanu istniejącego
- Nawierzchnie miejsc postojowych z płyt bet. typu meba gr. 10cm, zbrojonych, szarych wypełnionych żwirami frakcji 16/22
- Nawierzchnie zatoki autobusowej ZKM Gdynia z betonu klasy C30/37 z dodatkiem włókna
- Nawierzchnia bitumiczna typu KR-4 (pełna konstrukcja)
- Nakładka bitumiczna na istniejącej nawierzchni jezdni
- Nawierzchnie zatoki autokarowej, dróg i miejsc postojowych z kostki bet. typu T-T gr. 8cm, szarej
- Nawierzchnie zjazdów z kostki bet. ze stanu istniejącego
- Nawierzchnie zaburków, separacji i opasek bezpieczeństwa z kostki kamiennej ze stanu istniejącego (mieszanka kolorystyczna)
- Nawierzchnie chodników z płytek bet. 20/20cm, gr. 8cm z kruszywa płukanego koloru białego, układane w prostokąt
- Nawierzchnie jezdni i chodników odwierzanych (z kostki betonowej ze stanu istniejącego)
- Ściek korytkowy, prefabrykowany 40x60cm
- Powierzchnie przeznaczone pod zieleni
- Projektowane umocnienie skarp geokratą h=15cm, typu "plaster miodu"
- Planowana lokalizacja straganów
- Projektowane kraty stalowe ocynkowane 160x160x5cm (przy drzewach) z otworem w środku Ø80cm, osadzone na ramie montażowej
- Powierzchnie płytek ostrzegawczych 30x30cm, typu "ścięte stożki" kolor RAL 7039 płytki oddalone o 50cm od krawędzi jezdni i schodów
- Projektowana wiatła przystankowa
- Powierzchnie płytek kierunkowych 30x30cm, typu "wyniesione prążki" kolor RAL 7039
- Powierzchnie płytek informacyjnych 40x40cm, typu "wyniesione kwadraty" kolor RAL 7039
- Ławeczki do odpoczynku - kolor RAL 7039
- Przekroje normalne
- Przekroje poprzeczne
- Latarnie oświetleniowe (szczegóły wg projektu oświetlenia ulicznego)
- Projektowane wpusty deszczowe
- Otwory geologiczne
- Istniejące wpusty deszczowe - do likwidacji

BUDOWA PARKINGU PRZY ULICY WITOMIŃSKIEJ 72/74 W GDYNI - ZADANIE 1
ROZBUDOWA ULICY WITOMIŃSKIEJ
W REJONIE CMĘTARZA KOMUNALNEGO W GDYNI - ZADANIE 2
PLAN SYTUACYJNY - SKALA 1:500



| | | | |
|--|--|--|--|
| BPBK s.a. Biuro Projektów Budowlanych Komunalnych i Inżynierskich | | ROZBUDOWA ULICY WITOMIŃSKIEJ W REJONIE CMĘTARZA KOMUNALNEGO W GDYNI BUDOWA PARKINGU PRZY ULICY WITOMIŃSKIEJ 72/74 W GDYNI PLAN SYTUACYJNY | |
| Stadium opracowania: PROJEKT WYKONAWCZY | | 1 | |
| Data: 08.2015 | | Skala: 1:500 | |
| Nr zlec: 0252 | | Nr arch: 1 | |
| Projektanci: | | mgr inż. Zbigniew Mysza | |
| | | mgr inż. Daniel Przyborowski | |
| | | - | |
| | | - | |
| | | - | |
| Sprawdzający: | | inż. Wiesław Gadziński | |