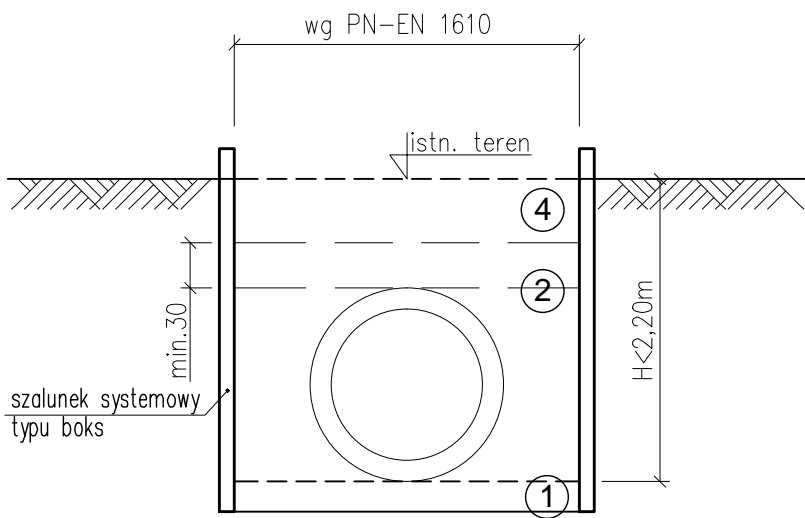
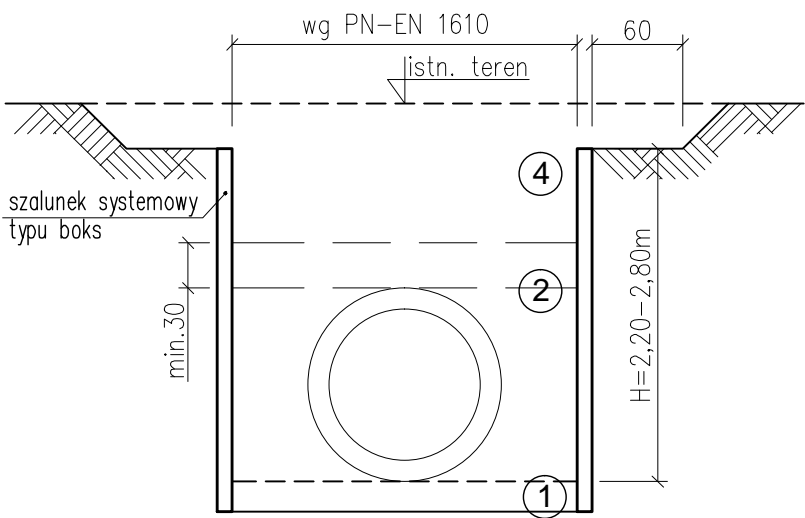
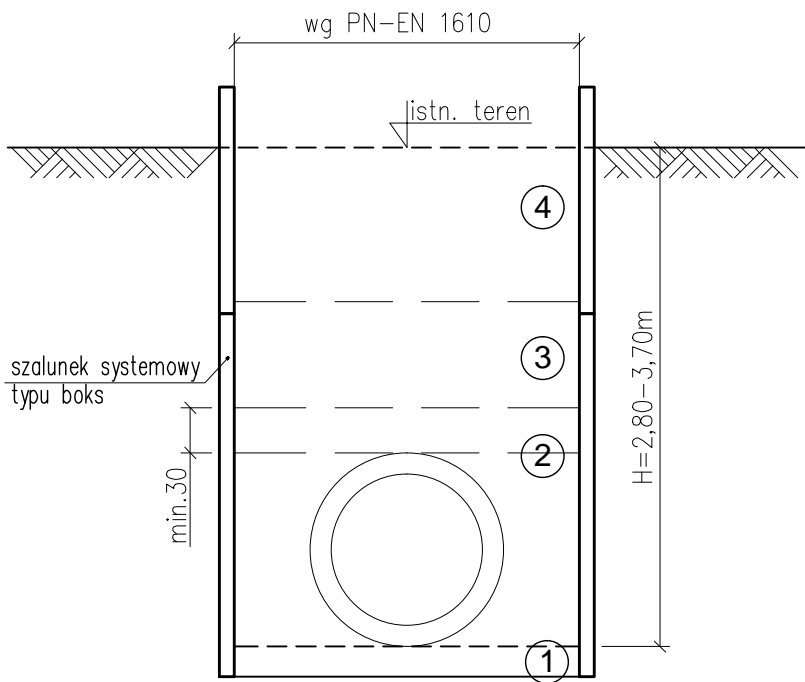
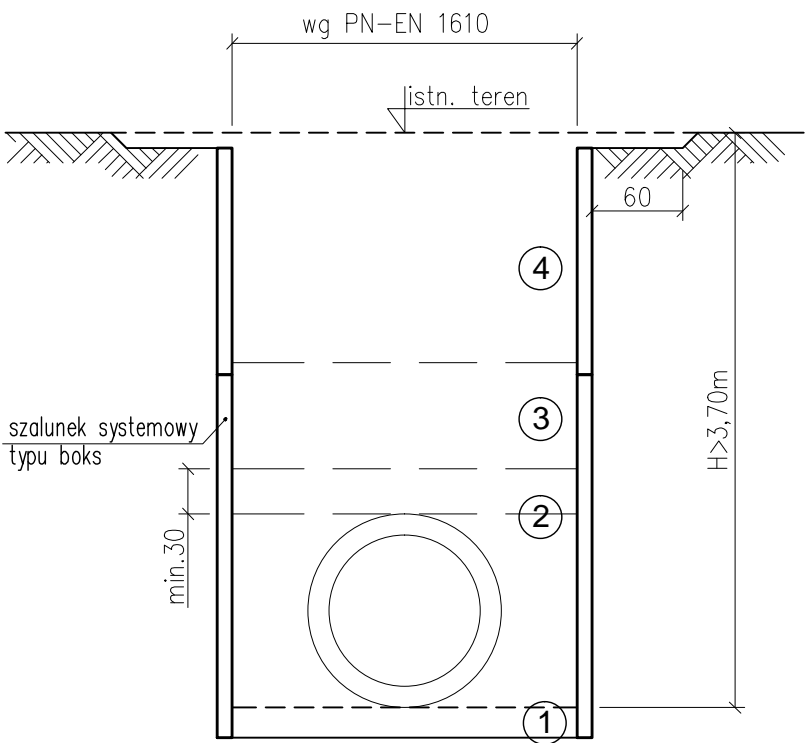


Zabezpieczenie wykopów w zależności od ich głębokości



- 1 Ława żwirowo-piaskowa (1:0,3) grubości  $h \geq 15\text{cm}$  o wskaźniku zagęszczenia  $Is \geq 0,92$  w zmodyfikowanej skali Proctora
- 2 Obsypka żwirowo-piaskowa (1:0,3) o wskaźniku zagęszczenia  $Is \geq 0,92$  w zmodyfikowanej skali Proctora
- 3 Zasyпка z gruntu rodzimego przepuszczalnego o wskaźniku zagęszczenia  $Is \geq 0,95$  w zmodyfikowanej skali Proctora (MP)
- 4 Zasyпка żwirowo-piaskowa o wskaźniku zagęszczenia: a) pod wszystkimi jezdniami- niezależnie od kategorii ruchu na drodze-  $Is \geq 1,0(\text{MP})$  b) na pozostałych odcinkach kanału  $Is \geq 0,97(\text{MP})$

Rozwiązania zawarte w niniejszym opracowaniu podlegają ochronie prawa autorskiego i mogą być powielane oraz udostępniane osobom trzecim jedynie przez Zamawiającego w zakresie określonym w umowie o przeniesienie praw autorskich lub na podstawie pisemnego zezwolenia w/w Biura z zastrzeżeniem wszelkich skutków prawnych

 <b>IBPBK s.a.</b> Biuro Projektów Budownictwa Komunalnego spółka akcyjna w Gdańsku 80-237 Gdańsk, ul. Jana Uphagena 27 tel. 058 341-40-11; fax 058 341-89-46		Rozbudowa ulic: Wybickiego, Plac Grunwaldzki i Armii Krajowej w Gdyni wraz z odtworzeniem nawierzchni ulic: Borchardta, Skwer Kościuszki i Al Jana Pawła II oraz budową kanałów deszczowych i przebudową infr. kolidującej	
		ZABEZPIECZENIE WYKOPÓW	
Stadium opracowania:		PROJEKT WYKONAWCZY	
Data:	10.2015	Skala:	1: 50
Nr zlec:	0283	Nr arch.:	
		Rys nr <b>3</b>	
Projektant:	mgr inż. Wojciech Piotrowski	specj. instalacyjno-inżynieryjna	
	mgr inż. Andrzej Perkowski	specj. instalacyjno sanitarna	
Opracowanie:		POM/0225/PWOS/11	
Sprawdzający:	mgr inż. Alicja Stępień	sanitarna	
		1990/Gd/85	