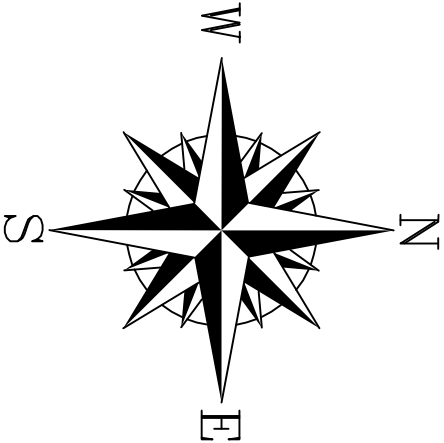
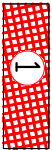


PLAN SYTUACYJNY




LEGENDA:



proj. konstrukcja murów żelbetonowych

	PROJEKTOWANA OŚ JEZDNI
	LINIA ROZGRANICZAJĄCA TEREN INWESTYCJI (ZADANIA 1 - ZRID)
	TEREN NIEZBĘDNY DLA INWESTYCJI ZRID
	ZAKRES OPRACOWANIA ZADANIA 2 (WG ODRĘBNEGO OPRACOWANIA)
	GRANICE DZIAŁEK
	NR EWIDENCYJNY DZIAŁEK
	PROJ. KRAWĘŻNIKI DROGOWE
	PROJ. KRAWĘŻNIKI WTOPIONE
	PROJ. OBRZEŻA CHODNIKOWE
	PROJ. KANALIZACJA DESZCZOWA
	PROJ. OPRAWA OŚWIETLENIOWA
	PROJ. KABLE OŚWIETLENIOWE
	PROJ. KABLE SIEĆ SN

 BPBK s.a. Biuro Projektów Budowlanych i Inżynierskich w Gdańsku ul. Jana Łopuszańskiego 27 80-237 Gdańsk, tel. 058 343-40-11, fax 058 343-89-46	
RENITALIZACJA TERENÓW DZIELNICZY CHYLONIA W GDNI ZADANIE 1 – ROZBUDOWA ULIC KOMIEROWSKIEGO, OPATA HACKIEGO, ZAMENHOFA I ŚW. MIKOŁAJA	
Sytuacja - mury oporowe	
Stadium opracowania: PROJEKT BUDOWLANY	
Data: 11.2015 Skala: 1:500	
Nr zlec.: 0151/0287 Nr arch.: R/S nr	
Projektant: mgr inż. Aleksandra Sokółowska	
Opracowanie:	
Sprawdzający: inż. Roman Witczak	

