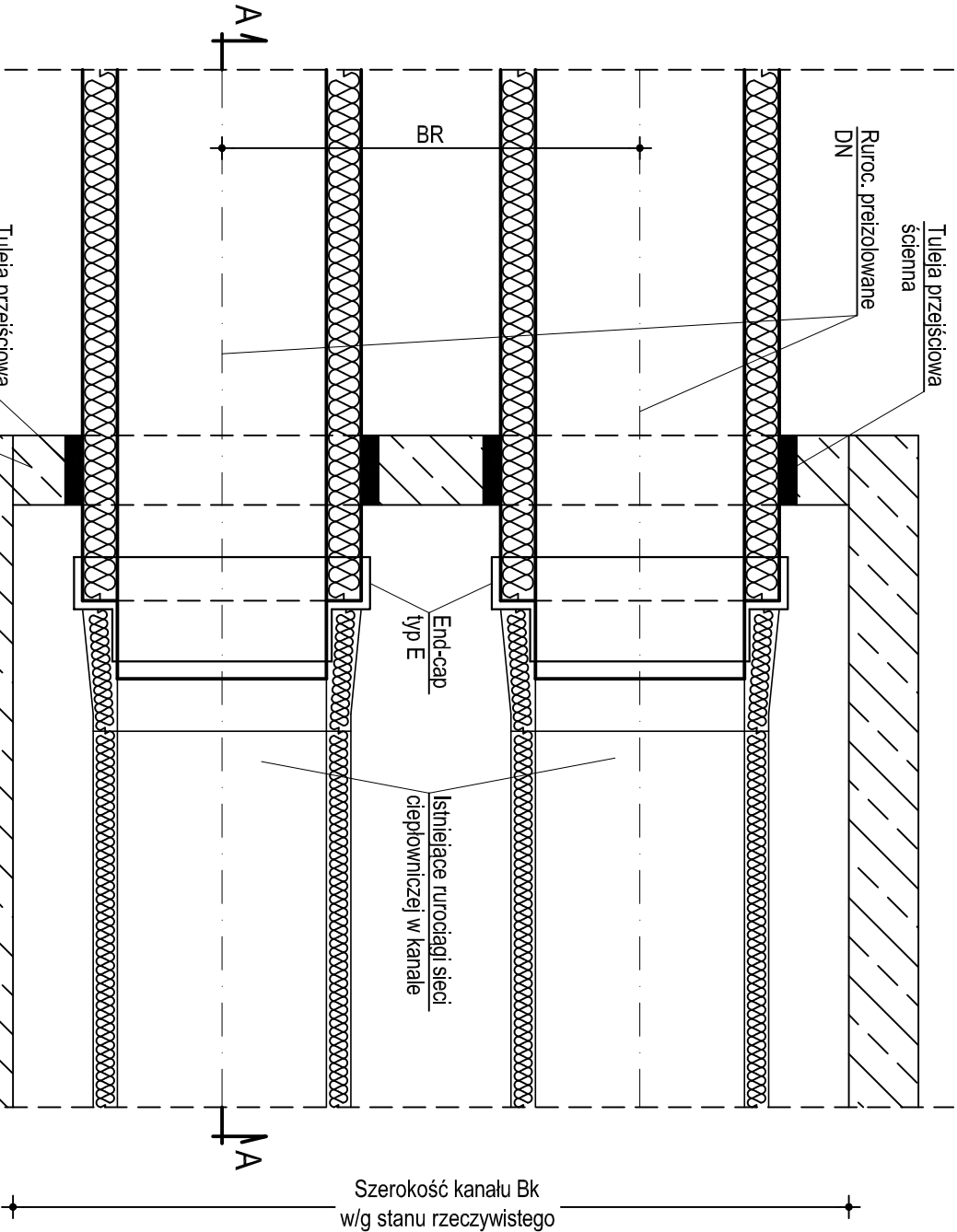
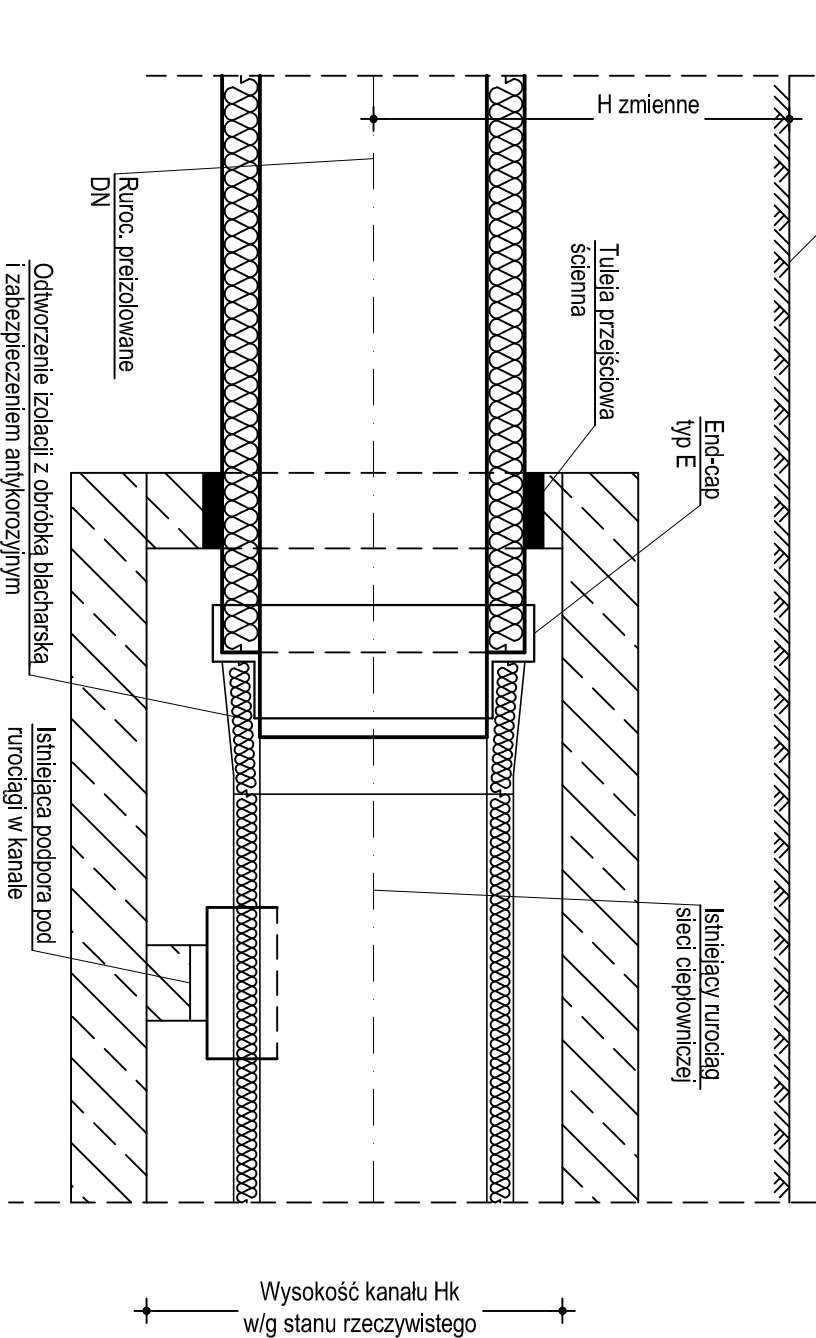


PRZEJŚCIE PRZEZ ŚCIANĘ KANAŁU CIEPŁOWNICZEGO  
RZUT KANAŁU



PRZESZKÓJ A - A



Rozwiązania zawarte w niniejszym opracowaniu podlegają ochronie praw autorskiego i mogą być powielane oraz udostępniane osobom trzecim jedynie przez Zamawiającego w zakresie określonym w umowie o przeniesienie praw autorskich lub na podstawie pisemnego zezwolenia w/w Biura z zastrzeżeniem wszelkich skutków prawnych

**JBPBK s.a.**  
Biuro Projektów  
Budowlanych  
Spółka akcyjna  
w Gdańsku

REMIZALIZACJA TERENÓW DZIELNICY CHYLONIA W GDNI WRAZ Z ROZBUDOWĄ  
ULIC KOMIEROWSKIEGO, OPATA HACKIEGO, ZAMENHOFA I ŚMIAKOCZAJA  
ORAZ BUDOWĄ KOLEKTORA DESZCZOWEGO DO RZĘKI CHYLONKI  
**SZCZEGÓŁ WŁĄCZENIA DO ISTN. SIECI CIEPŁOWNICZEJ KANAŁOWEJ**  
Stadium opracowania: PROJEKT WYKONAWCZY – ETAP 3

Data: 01.2016		Skala: 1:50		SC-06
Nr zlec: 0151/0287		Nr arch: R/S nr		

Projektant:	mgr inż. Andrzej Pietrzak	specj. upr. nr	Instalacje i sieci sanitarne	
Opracowanie:	mgr inż. Mateusz Kępczyński	specj. upr. nr	POM/0029/PWOS/06	
	–	specj. upr. nr	–	
	–	specj. upr. nr	–	
Sprawdzający:	mgr inż. Magda Pietrzak	specj. upr. nr	Instalacje i sieci sanitarne	
		specj. upr. nr	POM/0034/PWOS/07	