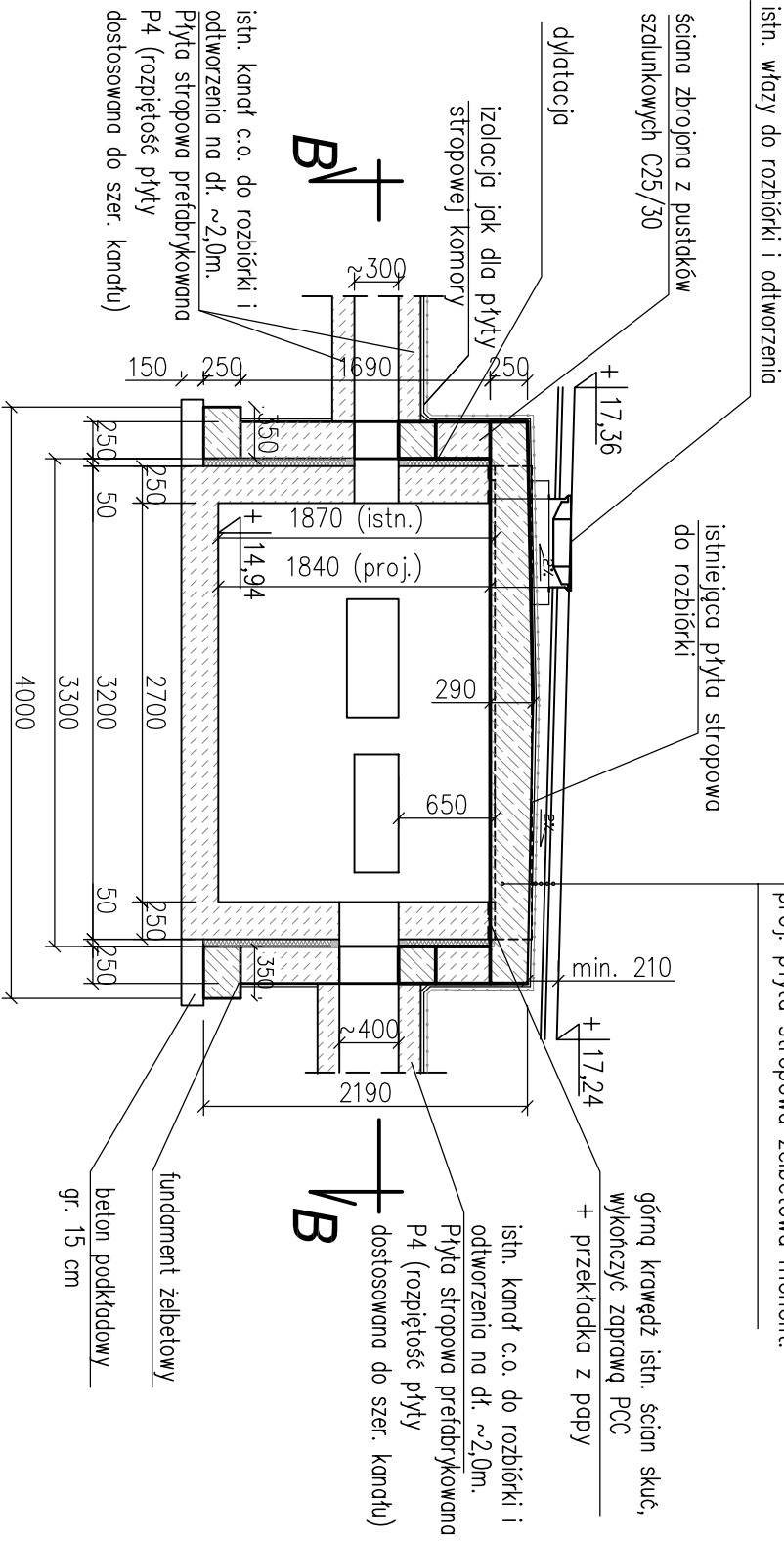


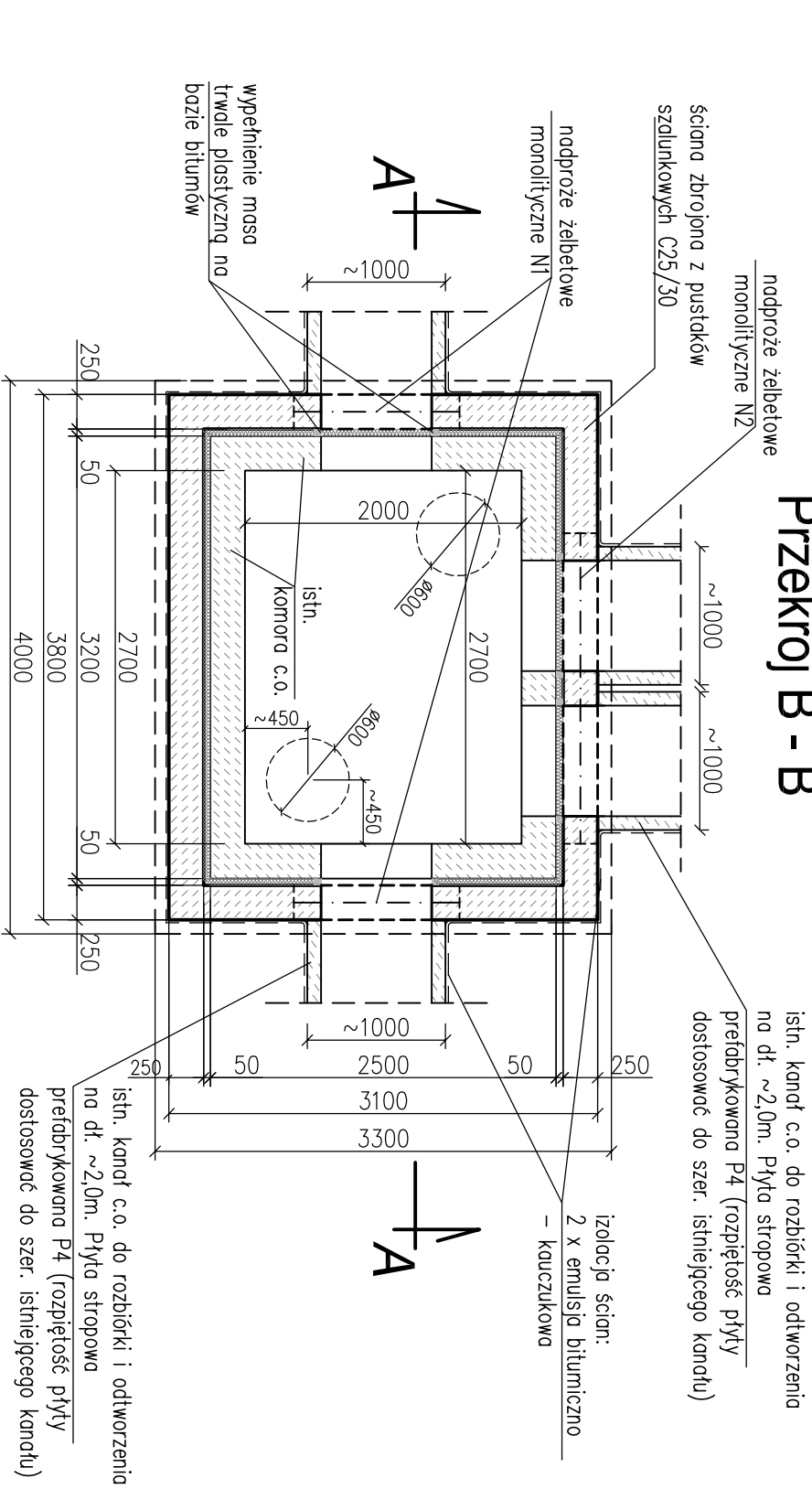
# KOMORA przy ul. Zamenhofa 4a 1 : 50

## Przekrój A - A

Nawierzchnia z kostki (zgodnie z projektem branżowym)
ośtona z membrany kuberkowej HDPE
2x papa termozgrzewalna
proj. płyta stropowa żelbetowa monolit.



## Przekrój B - B



### UWAGA:

- Istniejącą płytę stropową należy rozebrać, a następnie odtworzyć jako płytę opartą na projektowanych ścianach ze zbrojonych pustaków szalunkowych. Poziom wykonania płyty stropowej dostosować do proj. niwelety jezdni – górna powierzchnia płyty min. 21cm poniżej proj. nawierzchni.
- Rozpatrywać łącznie z proj. branżowymi.
- Przed przystąpieniem do prac należy wykonać inwentaryzację istn. komory. W przypadku stwierdzenia rozbieżności w stosunku do założeń przyjętych w projekcie należy skontaktować się z projektantem w celu korekty przyjętych rozwiązań.
- Wymiary dostosować do rzeczywistych wymiarów komory i usytuowania kanałów.
- Kanały na odcinku przeznaczonym do rozbiórki i odtworzenia przykryć płytami prefabrykowanymi P4 (rys. 4), dostosowując rozpiętość płyty do szerokości kanału.
- Istniejące drabiny złazowe należy zdemontować, a następnie zamontować nowe drabiny systemowe wykonane ze stali nierdzewnej.
- Istniejące włązy należy zdemontować, a następnie zamontować nowe włązy żeliwne DN600 typu ciężkiego.
- Usytuowanie nowych włązów dostosować do lokalizacji włązów istniejących.
- Dylatacje wypełnić styrodurem ekstrudowanym.

Beton konstrukcyjny C35/45 XC4 XD3 XF4  
Beton podkładowy C12/15  
Stal zbrojeniowa BSt 500 S A-III N  
Stal profilowa OH18N9

Rozwiązania zawarte w niniejszym opracowaniu podlegają ochronie, prawa autorskiego i mogą być powielane oraz udostępniane osobom trzecim jedynie przez Zamawiającego w zakresie określonym w umowie o przeniesienie praw autorskich lub na podstawie pisemnego zezwolenia wydanego przez Biuro w zastrzeżeniu wszelkich skutków prawnych	
<b>IBPBK s.a.</b> Biuro Projektów Budowlanych Spółka akcyjna z siedzibą w Gdańsku	
80-237 Gdańsk, ul. Jana, Upłynięno 27 tel. 058 341-40-11, fax 058 341-89-46	
REMITALIZACJA TERENÓW DZIELNICZ CHYLONIA W GÓRNI WRÓZ Z ROZBUDOWĄ ULIC KOMIEROWSKIEGO, OPATA HACKIEGO, ZAMENHOFA I ŚW. MIKOŁAJA ORAZ BUDOWA KOLEKTORA DESZCZOWEGO DO RZĘKI CHYLONKI <b>Komora przy u. Zamenhofa 4a</b>	
Stadium opracowania: PROJEKT WYKONAWCZY – ETAP 3	
Data: 01.2016 Skala: 1:50	
Nr zlec.: 0151/0287 Nr arch.: 7	
Projektant: mgr inż. Aleksandra Sokółowska	
mgr inż. Piotr Karpeta	
Opracowanie: –	
–	
Sprawdzający: inż. Roman Witczak	