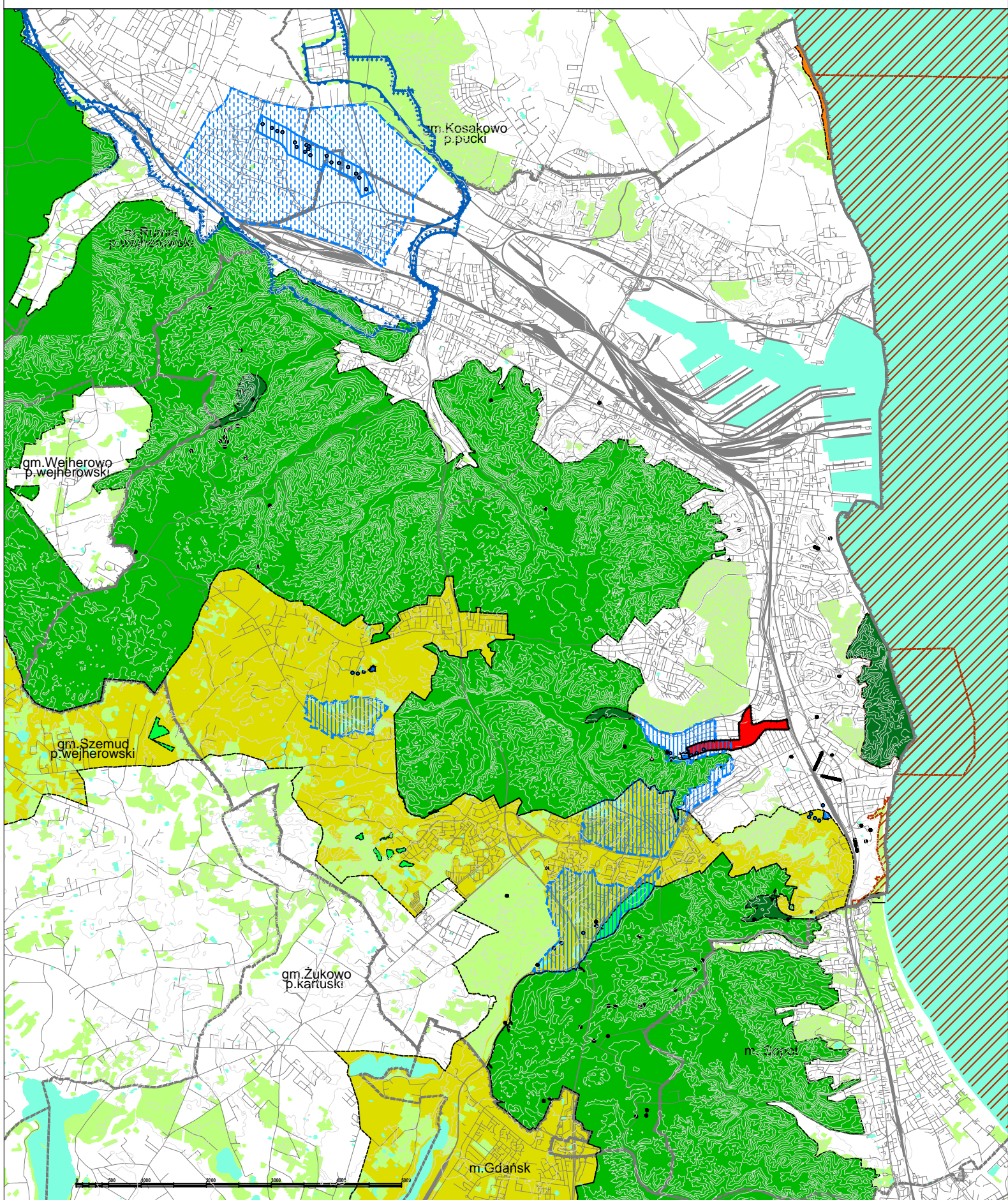


Ryc. 7. Formy ochrony przyrody i zasobów środowiska na terenie Gdyni



OZNACZENIA

FORMY OCHRONY PRZYRODY

- Trójmiejski Park Krajobrazowy (TPK)
- otulina TPK
- rezerwat przyrody
- pomniki przyrody

- obszar ostoi NATURA 2000 / granica między ostojami
- użytki ekologiczne
- stanowisko dokumentacyjne przyrody nieożywionej

FORMY OCHRONY ZASOBÓW ŚRODOWISKA

- studnie i grupy studni komunalnych z terenami ochrony bezpośredniej ujęć wody
- tereny ochrony bezpośredniej ujęć wody

- tereny ochrony pośredniej ujęć wody
- teren ścisłej ochrony ujęcia wody "Rumia"
- główny zbiornik wód podziemnych nr 110 Pradoliny Kaszubskiej i rzeki Redy
- obszar ochronny GZWP nr 110

ELEMENTY INFORMACYJNE

- granice gmin sąsiednich
- granice miasta Gdyni
- obszar objęty planem miejscowym