

UCHWAŁA NR XXVII/677/16

RADY MIASTA GDYNI

z dnia 21 grudnia 2016 r.

w sprawie ustanowienia pomników przyrody

Na podstawie art. 7 ust. 1 pkt 1 i art. 18 ust. 2 pkt 15 ustawy z dnia 8 marca 1990r. o samorządzie gminnym (t.j. Dz. U. z 2016r., poz. 446, ze zm.¹⁾) oraz art. 44 ust. 1, ust. 2 i ust. 3a oraz art. 45 ust. 1 ustawy z dnia 16 kwietnia 2004 r. o ochronie przyrody (t.j. Dz. U. z 2015r., poz. 1651, ze zm.²⁾), w uzgodnieniu z Regionalnym Dyrektorem Ochrony Środowiska w Gdańsku uchwała się, co następuje:

§ 1. 1. Ustanawia się grupowym pomnikiem przyrody:

- 1) 6 wiązków holenderskich o obwodach pni 314cm, 183+131cm, 228cm, 168+144cm, 219cm i 146cm,
- 2) 2 klony pospolite o obwodach pni 203cm i 259cm,
- 3) 1 buka pospolitego o obwodzie pnia 306cm rosnących na działce gminnej nr 2208 obręb 0022 Orłowo położonej w sąsiedztwie ul. Spacerowej, dostępnej od strony budynku zlokalizowanego przy ul. Spacerowej 9 w Gdyni.

2. Ustanawia się grupowym pomnikiem przyrody:

- 1) 2 lipy drobnolistne o obwodach pni 284cm i 370cm,
- 2) 1 żywotnika olbrzymiego o obwodach pni 131+182cm rosnące na gminnej działce nr 2334 obręb 0022 Orłowo położonej przy ul. Orłowskiej 8 w Gdyni.

3. Ustanawia się grupowym pomnikiem przyrody: 3 lipy drobnolistne o obwodach pni 226cm, 314cm i 270cm rosnące na gminnej działce nr 401 obręb 0021 Oksywie położonej przy ul. Zielonej 32 w Gdyni.

4. Ustanawia się grupowym pomnikiem przyrody: 14 jarzębów szwedzkich o obwodach pni 139cm, 138cm, 140cm, 170cm, 159cm, 153cm, 170cm, 144cm, 116cm, 162cm, 170cm, 178cm, 168cm i 173cm rosnących na gminnych działkach nr 900 i 902 obręb 0015 Grabówek położonych przy ul. Morskiej 77 w Gdyni.

5. Ustanawia się grupowym pomnikiem przyrody: 4 lipy drobnolistne o obwodach pni 160cm, 204cm, 186cm i 264cm rosnące na gminnej działce nr 236 obręb 0011 Chwarzno-Wiczlino położonej przy ul. Chwarznieńskiej w Gdyni.

6. Ustanawia się grupowym pomnikiem przyrody: 3 dąglezje zielone o obwodach pni 276cm, 303cm i 215cm rosnące na gminnej działce nr 1857 obręb 0011 Chwarzno - Wiczlino położonej przy ul. Chwarznieńskiej w Gdyni, w obrębie Parku w Chwarznie.

7. Ustanawia się pomnikami przyrody:

- 1) topolę białą o obwodzie pnia 337cm rosnącą na gminnej działce nr 2462 obręb 0022 Orłowo położonej w Parku Marysieńki przy ul. Orłowskiej 13 w Gdyni,
- 2) lipę drobnolistną o obwodzie pnia 248 rosnącą na gminnej działce nr 2334 obręb 0022 Orłowo położonej przy ul. Orłowskiej 8 w Gdyni,
- 3) żywotnika olbrzymiego o obwodzie pnia 311cm rosnącego na działce nr 552 obręb 0022 Orłowo położonej przy ul. Inżynierskiej 66 w Gdyni.

§ 2. Wymiary i współrzędne geograficzne i geodezyjne pomników przyrody o których mowa w §1 niniejszej uchwały określa załącznik nr 1 do niniejszej uchwały.

§ 3. Lokalizacje w terenie pomników przyrody o których mowa w §1 niniejszej uchwały określają załączniki mapowe nr 2 - 10 do niniejszej uchwały.

¹⁾Dz. U. z 2016r., poz. 1579

²⁾Dz. U. z 2014r., poz. 926, Dz. U. z 2015r., poz. 1045, Dz. U. z 2016r., poz. 422 i M. P. z 2015r., poz. 1064

§ 4. Ustanowienie pomników przyrody wymienionych w § 1 niniejszej uchwały ma na celu ochronę tworów przyrody charakteryzujących się wyjątkowymi walorami przyrodniczymi i krajobrazowymi, a także szczególnymi cechami osobniczymi, rozmiarami i wiekiem.

§ 5. W stosunku do pomników przyrody ustanowionych w § 1 wprowadza się zakazy:

- 1) niszczenia, uszkodzenia lub przekształcania obiektu lub obszaru,
- 2) wykonywania prac ziemnych trwale zniekształcających rzeźbę terenu, z wyjątkiem prac związanych z zabezpieczeniem przeciwsztormowym lub przeciwpowodziowym albo budową, odbudową, utrzymaniem, remontem lub naprawą urządzeń wodnych,
- 3) uszkodzenia i zanieczyszczenia gleby,
- 4) dokonywania zmian stosunków wodnych, jeżeli zmiany te nie służą ochronie przyrody albo racjonalnej gospodarce rolnej, leśnej, wodnej lub rybackiej,
- 5) umieszczania tablic reklamowych.

§ 6. 1. W stosunku do pomników przyrody, o których mowa w § 1, w ramach ochrony czynnej, ustala się obowiązek stałego monitorowania stanu zdrowotnego oraz możliwość wykonywania zabiegów pielęgnacyjnych i zabezpieczających pod nadzorem służb ochrony przyrody.

2. Ustala się stosunku do:

- 1) zbiorowego pomnika przyrody, o którym mowa w §1 ust. 1, że w ramach ochrony czynnej podejmowane będą następujące działania:
 - a) prowadzenie zabiegów pielęgnacyjnych w obrębie drzewostanu otaczającego drzewa pomnikowe w odległości co najmniej 15m od pnia każdego z drzew tworzących zbiorowy pomnik przyrody,
 - b) prowadzenie nowych ścieżek, dróg, szlaków turystycznych w odległości co najmniej 5m od pnia każdego z drzew tworzących zbiorowy pomnik przyrody,
 - c) stosowanie nawierzchni przepuszczalnych i rozwiązań technicznych zastępujących głębokie krawężnikowanie dróg i ścieżek w obrębie koron drzew,
- 2) pomnika przyrody, o którym mowa w §1 ust. 3, że w ramach ochrony czynnej podejmowane będą działania zmierzające do zmiany przebiegu drogi dojazdowej ul. Zielonej poza obręb rzutu korony tego pomnika,
- 3) zbiorowego pomnika przyrody, o którym mowa w §1 ust. 5, że w ramach ochrony czynnej podejmowane będą następujące działania:
 - a) prowadzenie nowych utwardzonych dróg i ścieżek w odległości co najmniej 3m od pni drzew,
 - b) stosowania nawierzchni przepuszczalnych i rozwiązań technicznych zastępujących głębokie krawężnikowanie w obrębie koron drzew,
- 4) pomnika przyrody, o którym mowa w §1 ust. 7 pkt 1, że w ramach ochrony czynnej powierzchnia gruntu w jego najbliższym otoczeniu będzie utwardzana wyłącznie poza rzutem korony drzewa,
- 5) pomnika przyrody, o którym mowa w §1 ust. 7 pkt 2, że w ramach ochrony czynnej w obrębie korony drzewa stosowana będzie nawierzchnia przepuszczalna i rozwiązania techniczne zastępujące głębokie krawężnikowanie dróg i ścieżek.

§ 7. Wykonanie uchwały oraz nadzór nad uchwalonymi niniejszą uchwałą pomnikami przyrody powierza się Prezydentowi Miasta Gdyni.

§ 8. Uchwała wchodzi w życie po upływie 14 dni od dnia jej ogłoszenia w Dzienniku Urzędowym Województwa Pomorskiego.

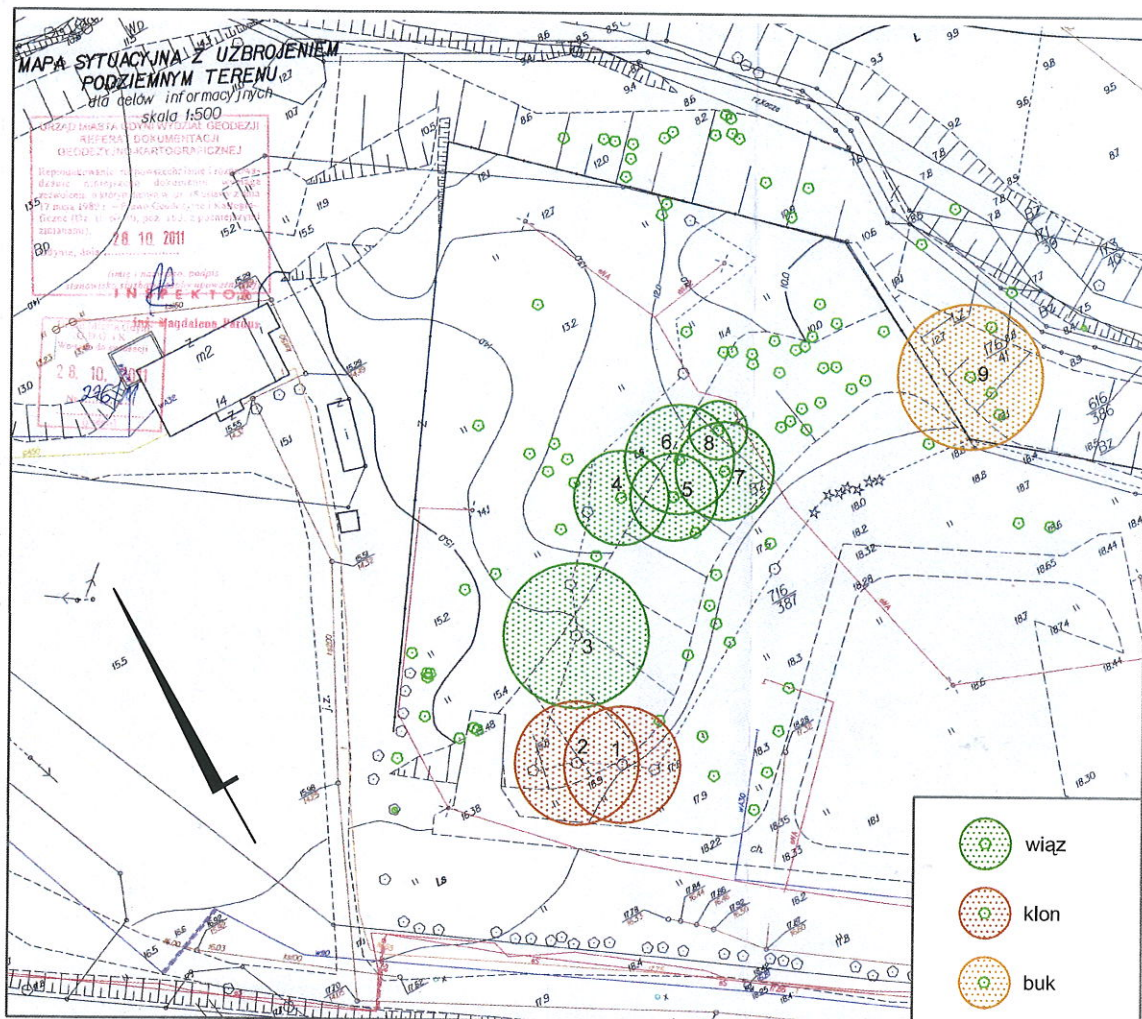
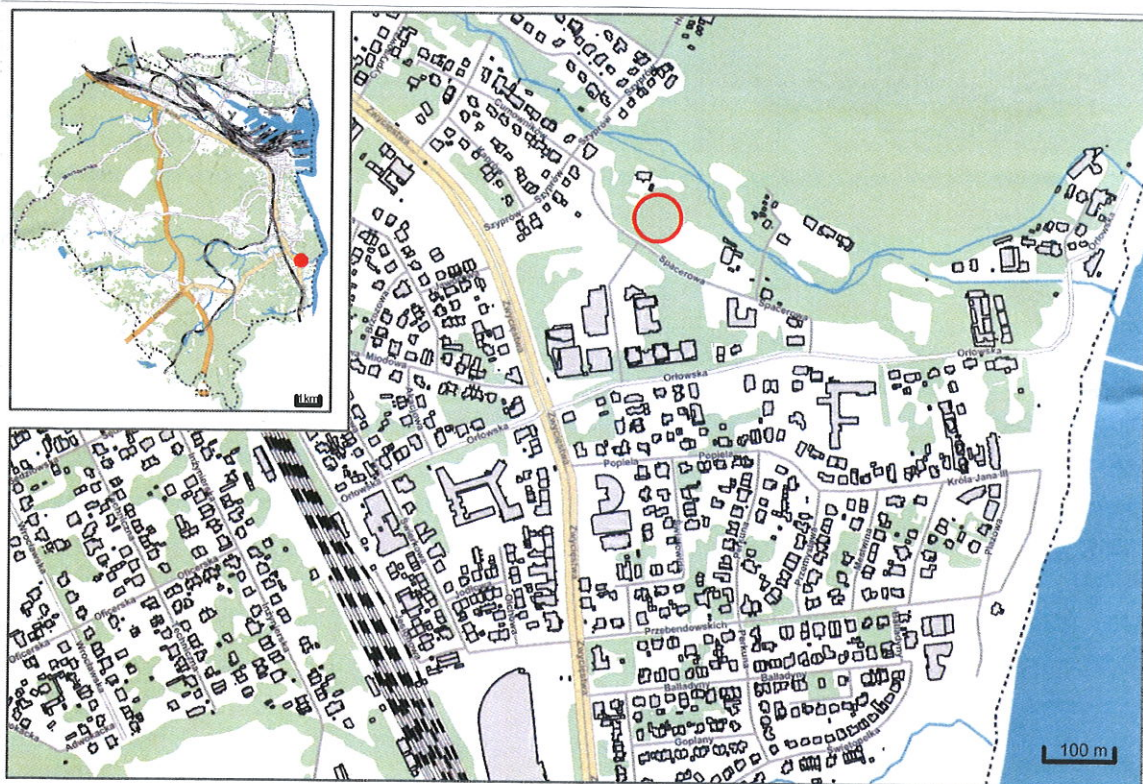
Przewodnicząca Rady Miasta Gdyni:
J. Zielińska

L.p.	Obiekt poddany ochronie	Nazwa pomnika przyrody nazwa gat. pol. nazwa gat. łac.	Wymiary			Polożenie miasto, ulica, nr działki ew. aktualny, obręb geod., nr ew. działki archiwalny i karta mapy, współrzędne geodezyjne
			wysokość [m]	obwód pnia* [cm]	szerokość korony [m]	
1.1	drzewo	Wiąz holenderski <i>Ulmus Hollandica</i>	16	314	20	Gdynia, ul. Spacerowa, działka nr 2208 obręb 0022 Orłowo, archiwalny nr działki – 716/387 KM 81 GD, N 54° 28' 898 E 18° 33' 299
		wiąz holenderski <i>Ulmus Hollandica</i>	18	183/ 131	13	
		Wiąz holenderski <i>Ulmus Hollandica</i>	10	228	12	
		wiąz holenderski <i>Ulmus Hollandica</i>	12	168/ 144	15	
		Wiąz holenderski <i>Ulmus Hollandica</i>	12	219	14	
		Wiąz holenderski <i>Ulmus Hollandica</i>	14	146	8	
1.2	drzewo	Klon pospolity <i>Acer platanoides</i>	10	203	16	Gdynia, ul. Orłowska 8, działka nr 2208 obręb 0022 Orłowo, archiwalny nr działki - 34/12 KM 73 GD, N 54° 28' 884 E 18° 33' 789
		Klon pospolity <i>Acer platanoides</i>	12	259	17	
1.3	drzewo	Buk pospolity <i>Fagus sylvatica</i>	20	306	25	
2.1	drzewo	Lipa drobnolistna <i>Tilia Cordata</i>	18	284	16	
		Lipa drobnolistna <i>Tilia Cordata</i>	14	370	18	
2.2	drzewo	żywotnik olbrzymi <i>Thuja plicata</i>	16	131/ 182	7	
3	drzewo	Lipa drobnolistna <i>Tilia Cordata</i>	14	226	14	Gdynia, ul. Zielona 34, działka nr 401 obręb 0021 Oksywie, archiwalny nr działki – 79/2 KM 40 GD, N 54° 33' 260 E 18° 31' 861
		Lipa drobnolistna <i>Tilia Cordata</i>	16	314	15	
		Lipa drobnolistna <i>Tilia Cordata</i>	14	270	15	
4	drzewo	Jarząb szwedzki <i>Sorbus intermedia</i>	8	139	7	Gdynia, ul. Morska 77, działki nr 900 i 902 obręb 0015 Grabówek,

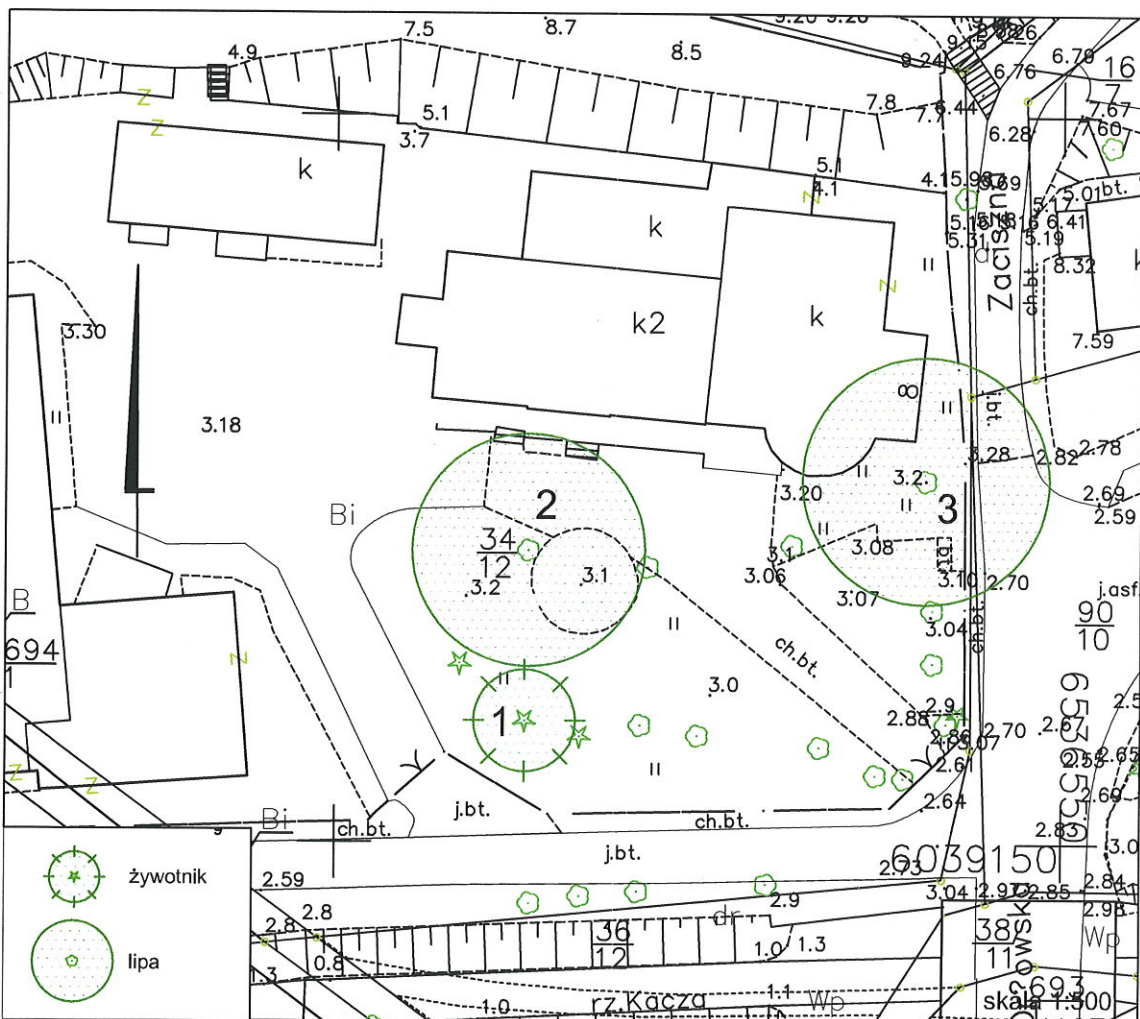
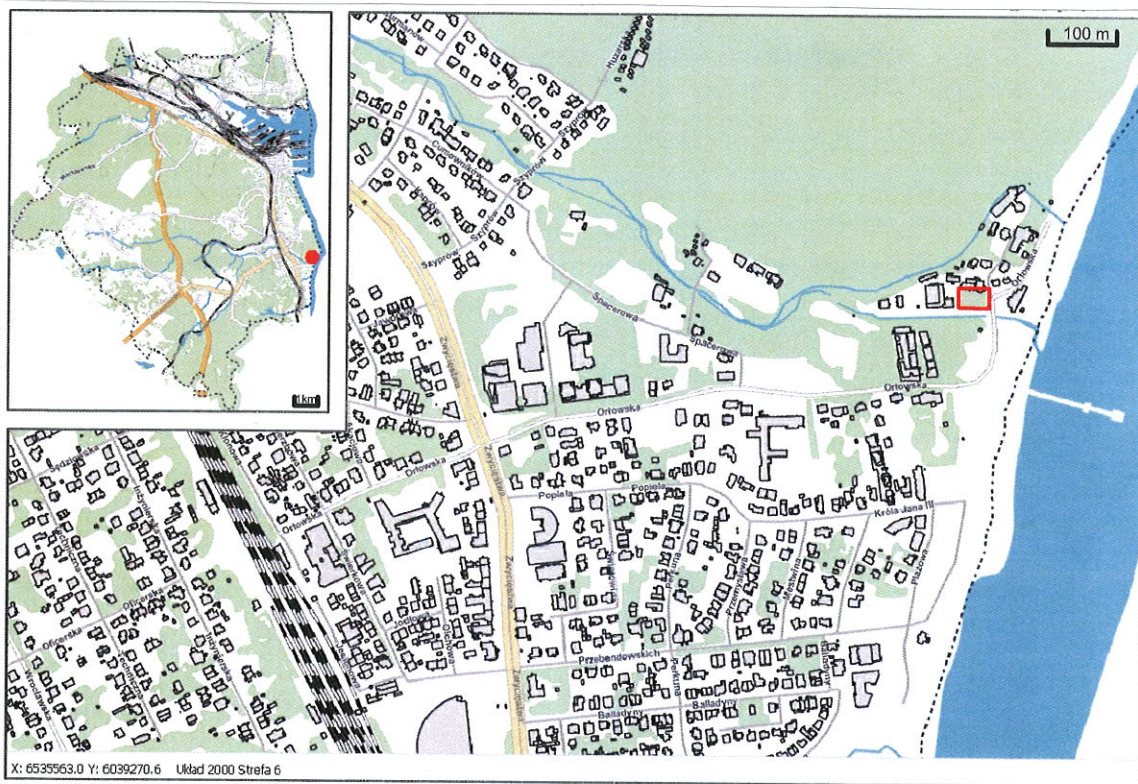
		Jarząb szwedzki <i>Sorbus intermedia</i>	8	138	6	archiwalne numery działek – 271/12 KM 50 GD i nr 523/144 KM 51 GD, N 54° 31' 492 E 18° 30' 923
		Jarząb szwedzki <i>Sorbus intermedia</i>	8	140	6	
		Jarząb szwedzki <i>Sorbus intermedia</i>	10	170	9	
		Jarząb szwedzki <i>Sorbus intermedia</i>	10	159	6	
		Jarząb szwedzki <i>Sorbus intermedia</i>	10	153	4	
		Jarząb szwedzki <i>Sorbus intermedia</i>	12	170	8	
		Jarząb szwedzki <i>Sorbus intermedia</i>	10	144	6	
		Jarząb szwedzki <i>Sorbus intermedia</i>	8	116	6	
		Jarząb szwedzki <i>Sorbus intermedia</i>	10	162	9	
		Jarząb szwedzki <i>Sorbus intermedia</i>	8	170	9	
		Jarząb szwedzki <i>Sorbus intermedia</i>	10	178	7	
		Jarząb szwedzki <i>Sorbus intermedia</i>	10	168	9	
		Jarząb szwedzki <i>Sorbus intermedia</i>	10	173	9	
5	drzewo	Lipa drobnolistna <i>Tilia Cordata</i>	8	160	10	Gdynia, ul. Chwarznieńska, działka nr 236 obręb 0011 Chwarzno-Wiczlino, archiwalny nr działki – 404 KM 17 WI, N 54° 30' 175 E 18° 25' 372
		Lipa drobnolistna <i>Tilia Cordata</i>	8	204	11	
		Lipa drobnolistna <i>Tilia Cordata</i>	8	186	9	
		Lipa drobnolistna <i>Tilia Cordata</i>	10	264	16	
6	drzewo	Daglezja zielona <i>Pseudotsuga menziesli</i>	16	276	10	Gdynia, ul. Chwarznieńska, działka nr 1857 obręb 0011 Chwarzno - Wiczlino, archiwalny nr działki –141/7 KM
		Daglezja zielona <i>Pseudotsuga</i>	18	303	11	

		<i>menziesli</i>				19 WI, N 54° 30' 022 E 18° 27' 424
		Daglezja zielona <i>Pseudotsuga menziesli</i>	18	215	6	
7.1	drzewo	Topola biała <i>Populus alba</i>	12	337	16	Gdynia, ul. Orłowska, działka 2462 obręb 0022 Orłowo, (archiwalny nr działki –1099/31 KM 82GD), N 54° 28' 799 E 18° 33' 783
7.2	drzewo	Lipa drobnolistna <i>Tilia Cordata</i>	14	248	12	Gdynia, ul. Orłowska 8, działka nr 2208 obręb 0022 Orłowo, archiwalny nr działki - 34/12 KM 73GD, N 54° 28' 871 E 18° 33' 816
7.3	drzewo	Żywotnik olbrzymi <i>Thuja plicata</i>	10	311	9	Gdynia, ul. Inżynierska 66, działka nr 522 obręb 0022 Orłowo, archiwalny nr działki - 477/234 KM 80 GD, N 54° 28' 911 E 18° 33' 495

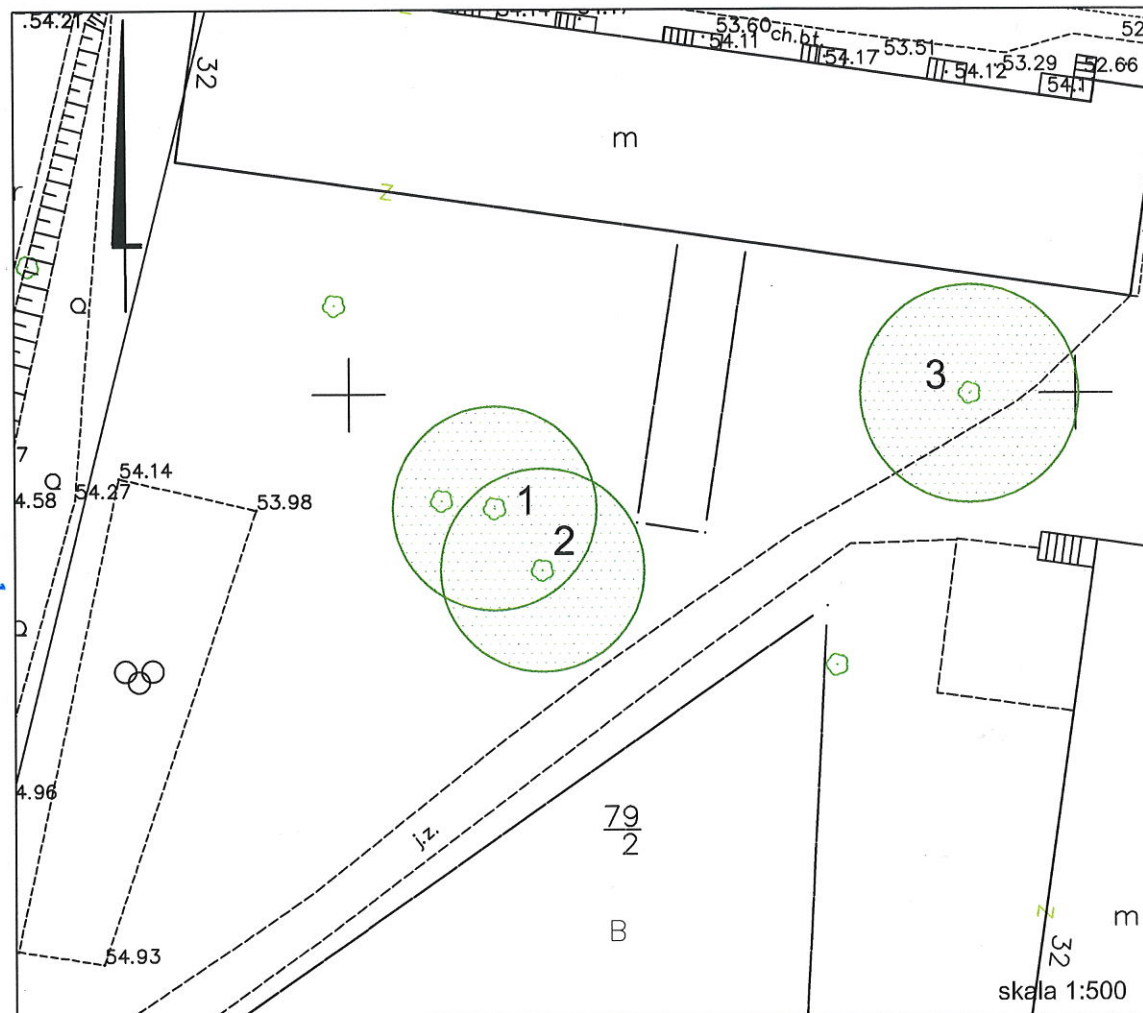
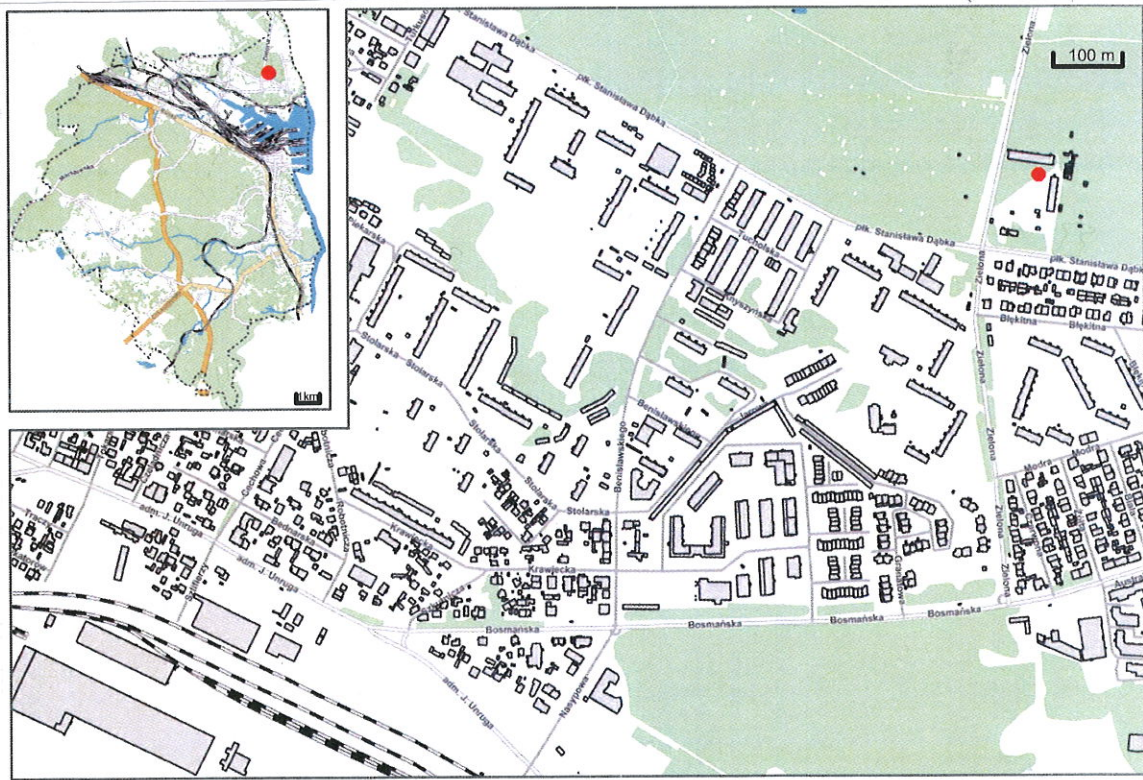
Załącznik Nr 2 do Uchwały Nr XXVII/677/16
Rady Miasta Gdyni
z dnia 21 grudnia 2016 r.

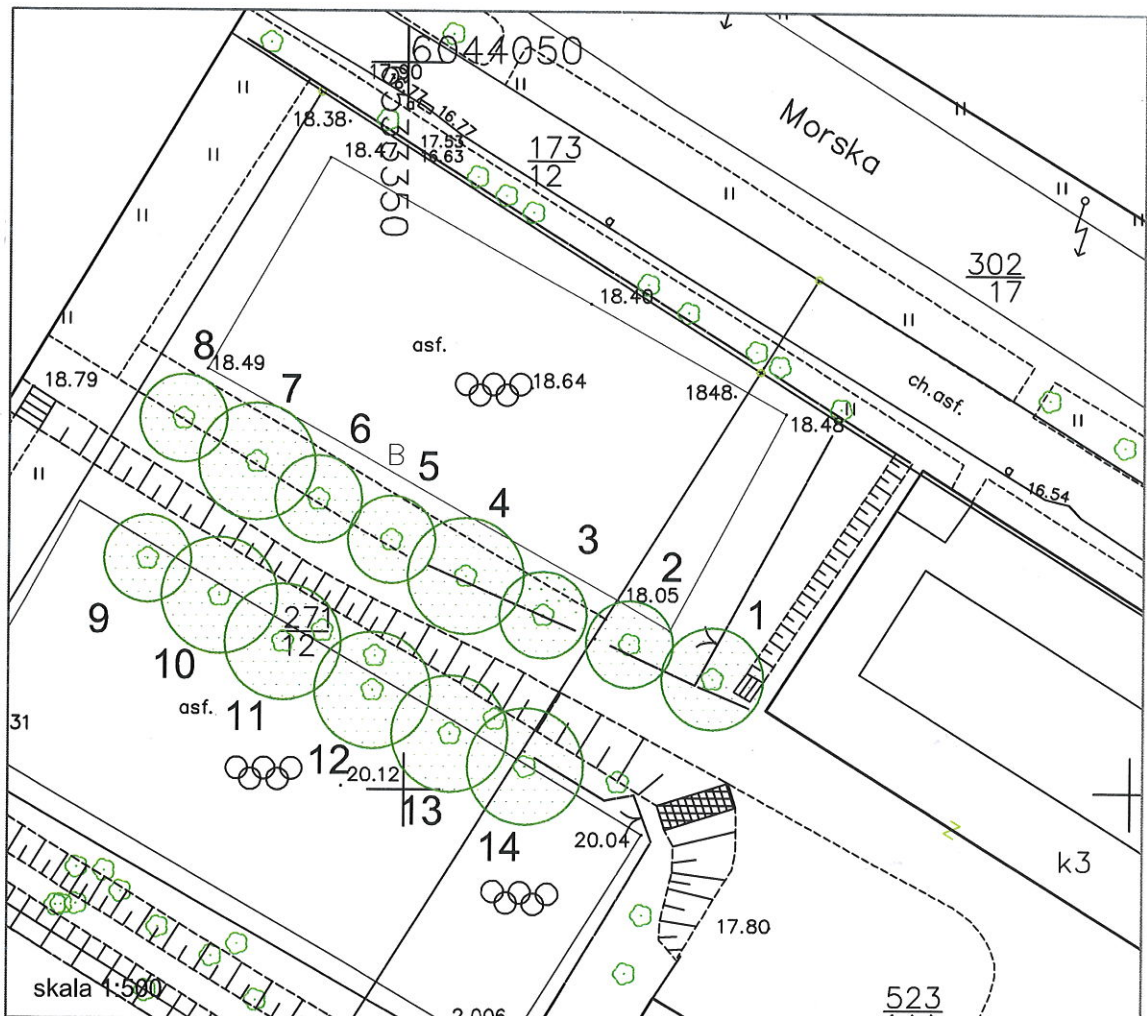
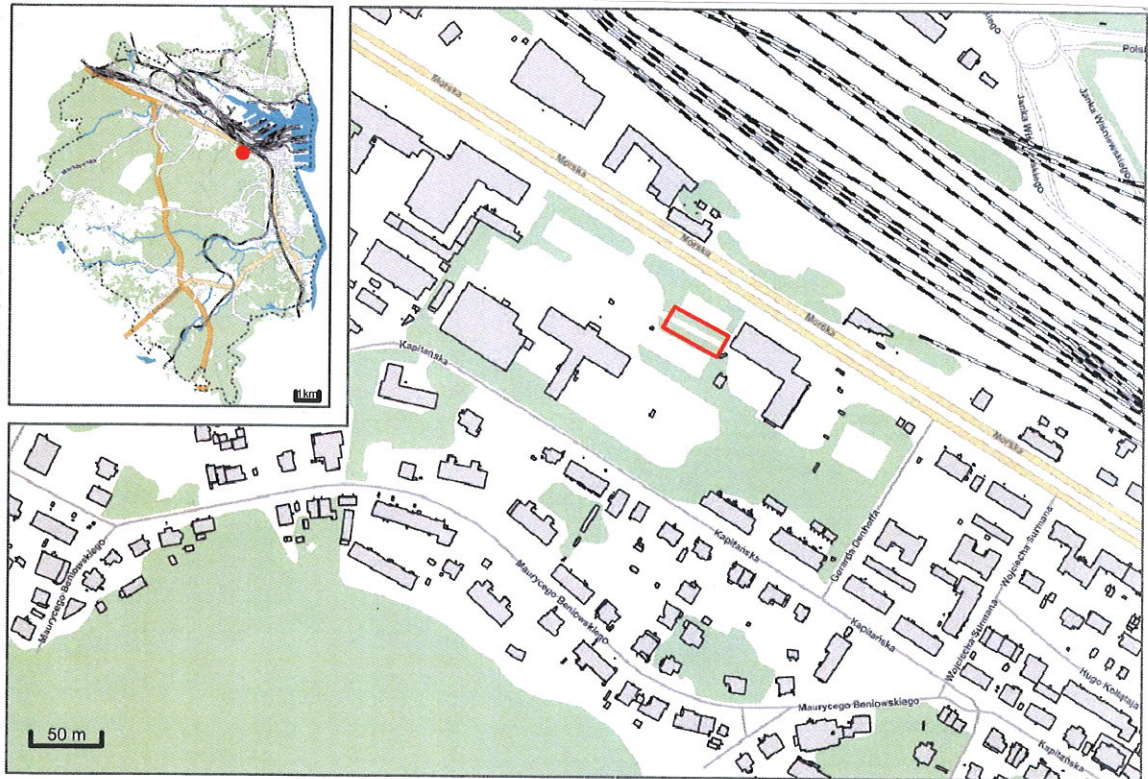


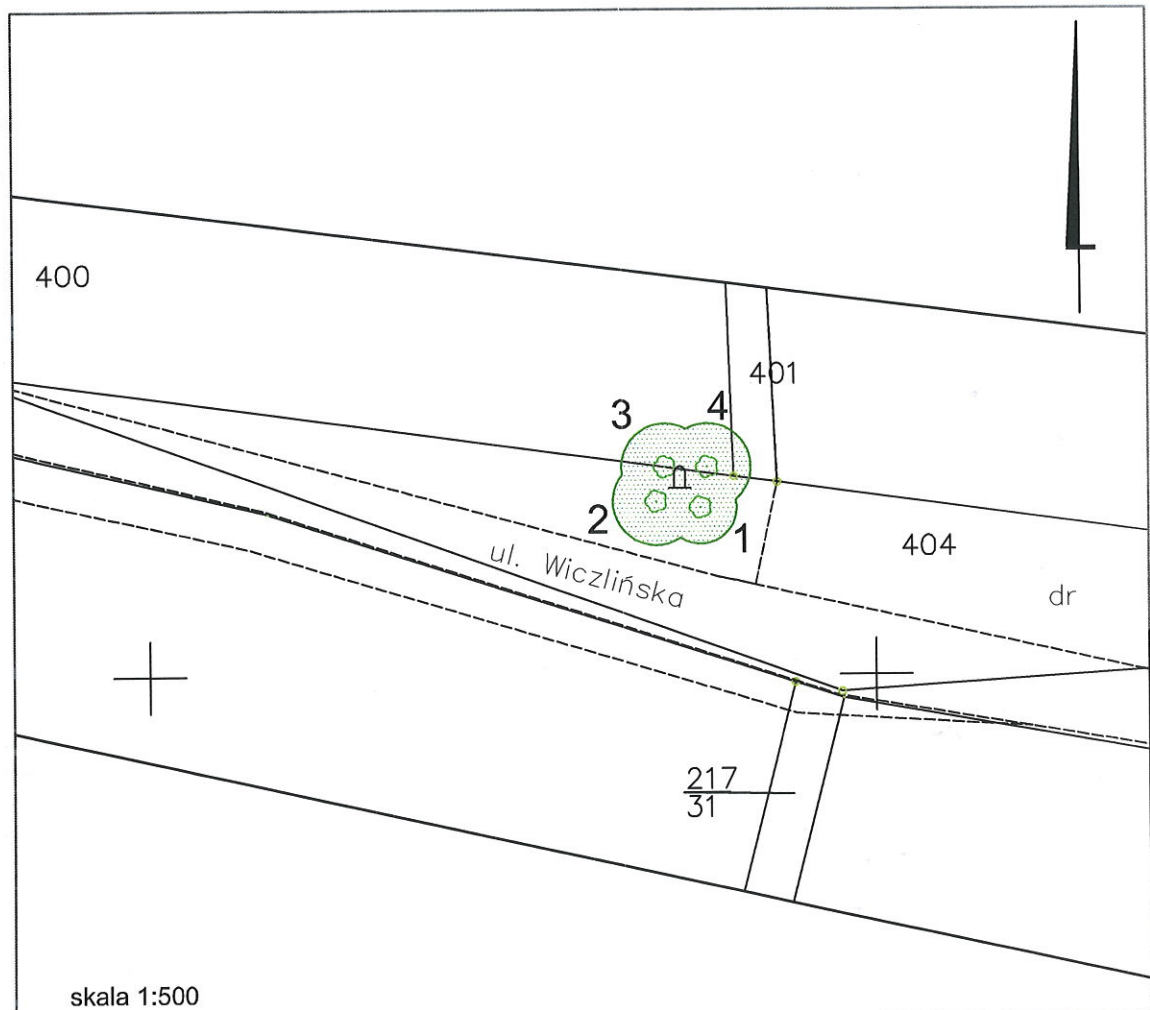
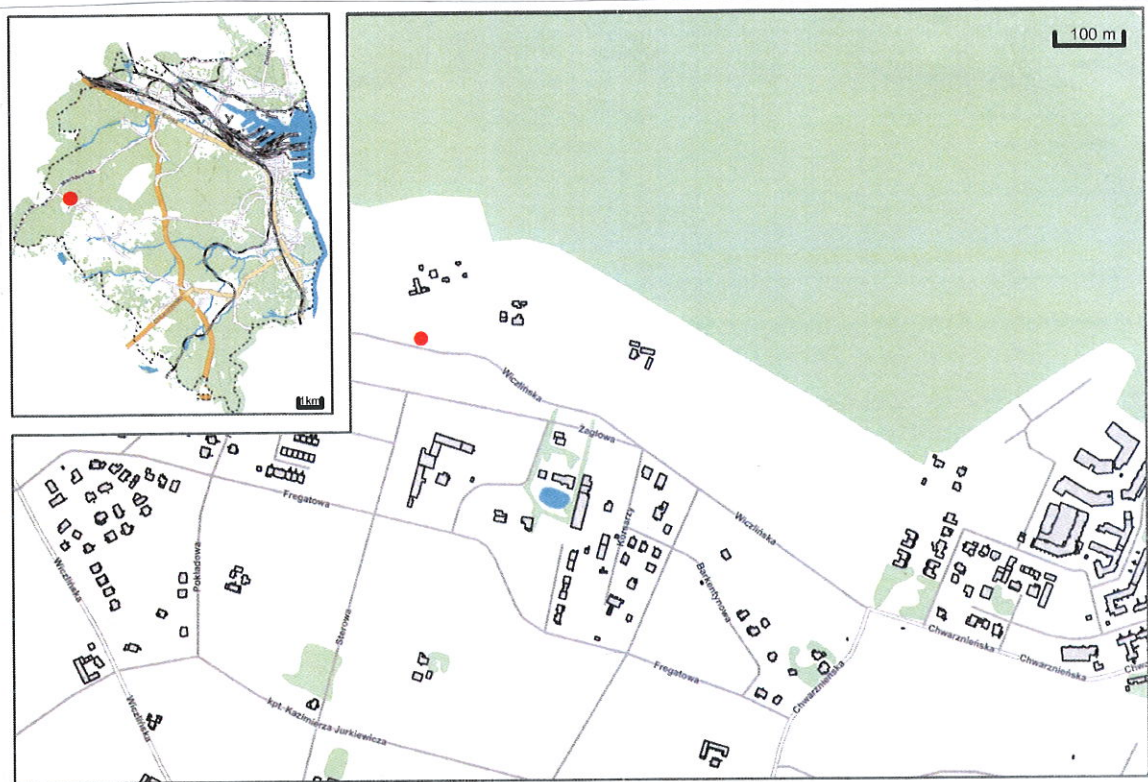
Załącznik Nr 3 do Uchwały Nr XXVII/677/16
Rady Miasta Gdyni
z dnia 21 grudnia 2016 r.



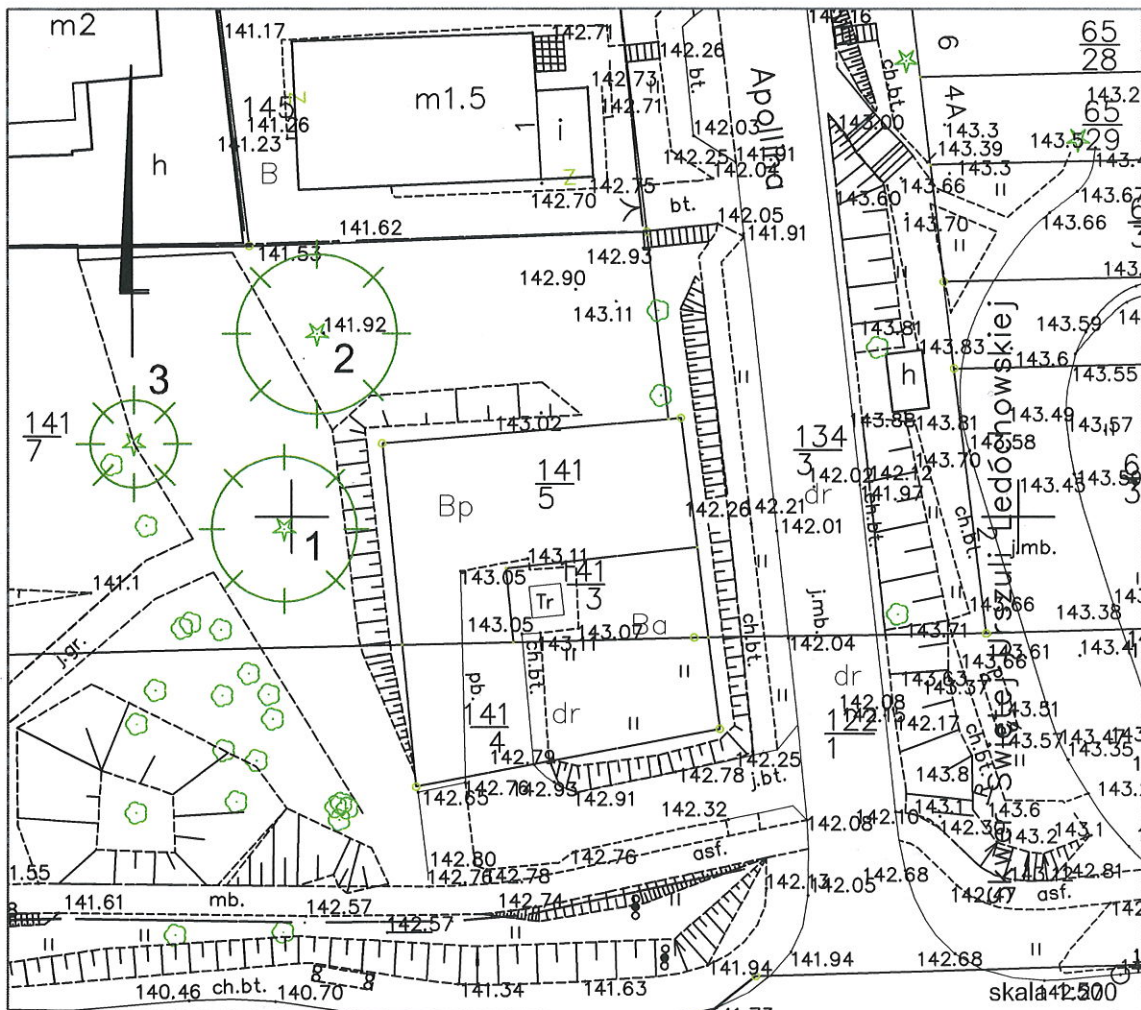
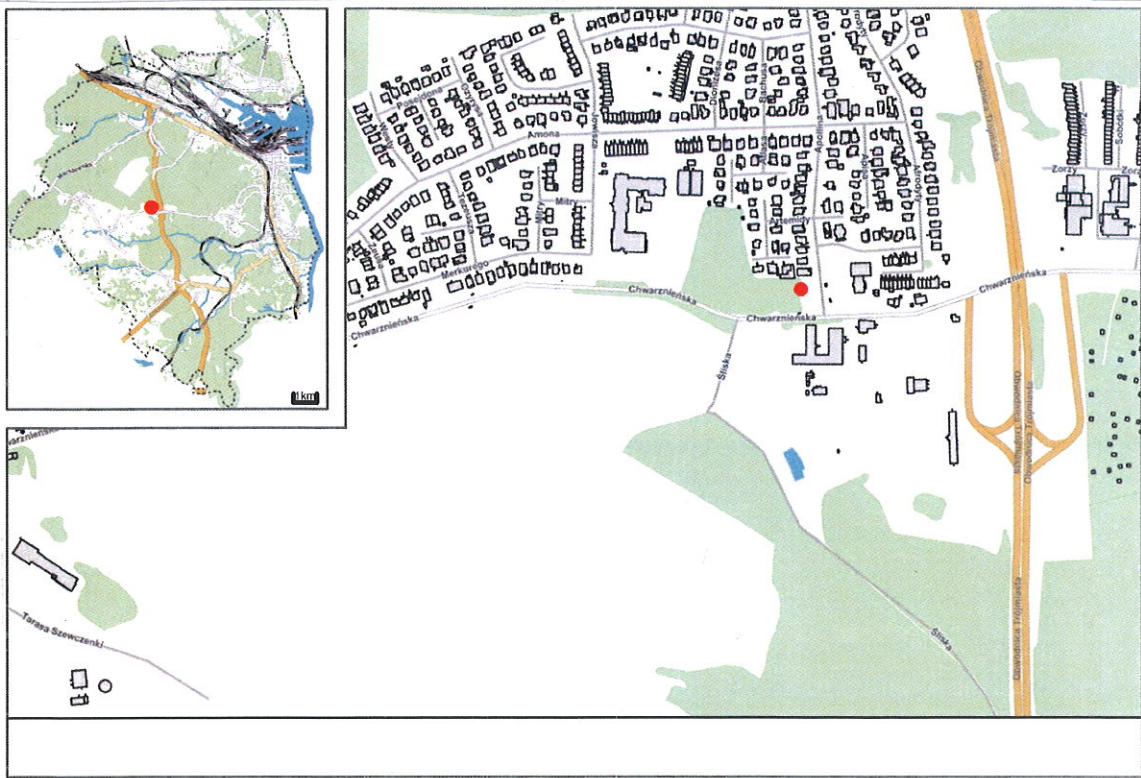
Załącznik Nr 4 do Uchwały Nr XXVII/677/16
Rady Miasta Gdyni
z dnia 21 grudnia 2016 r.



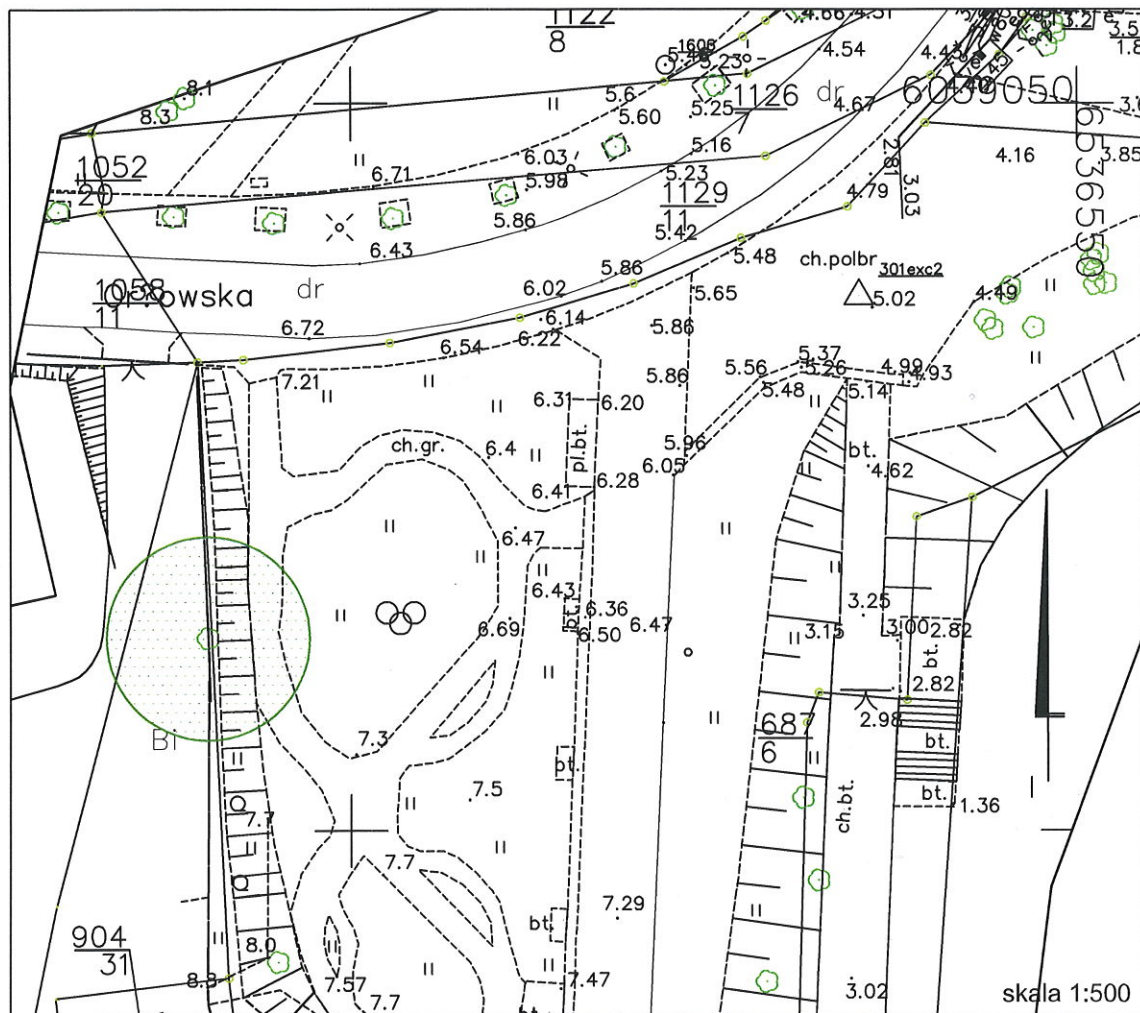
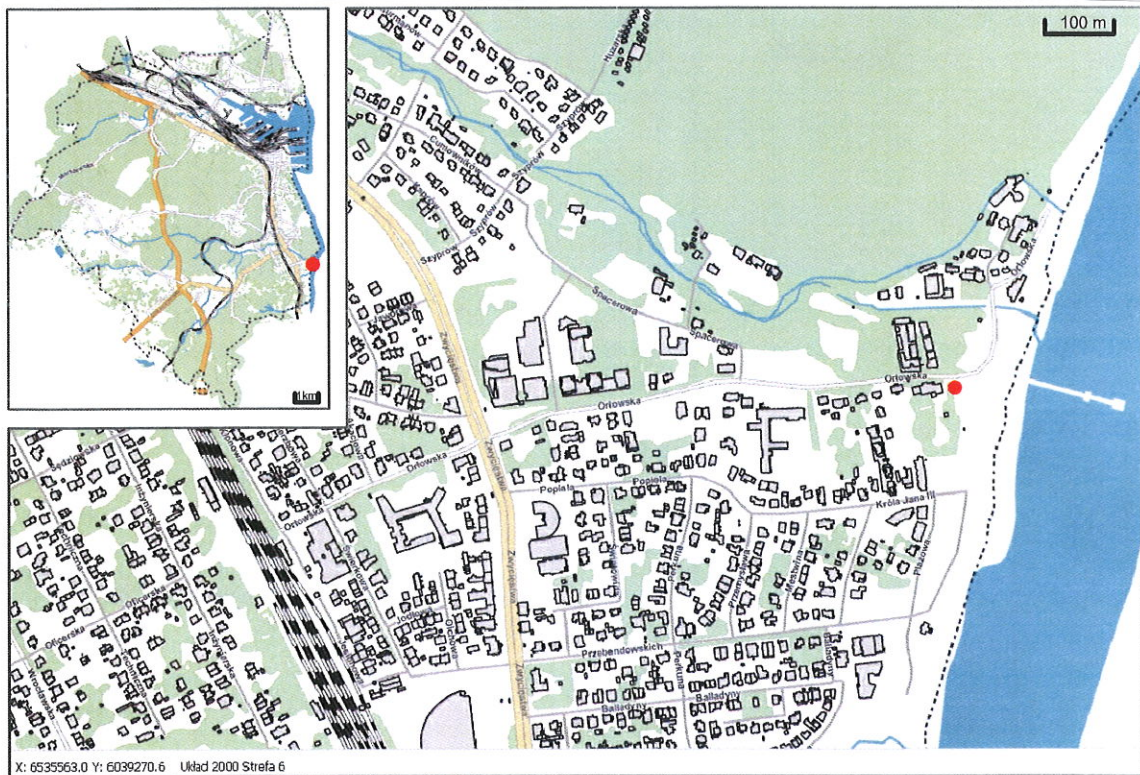




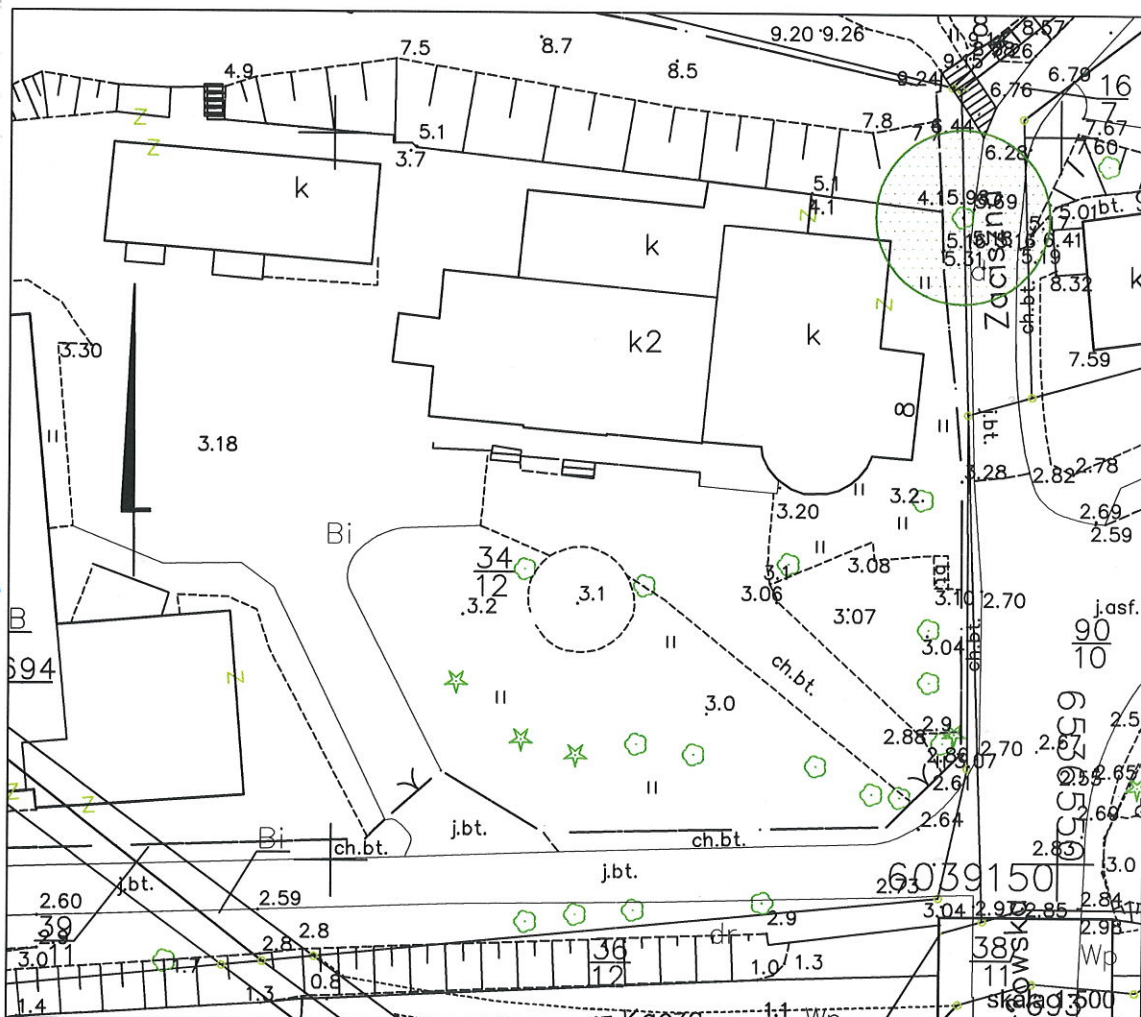
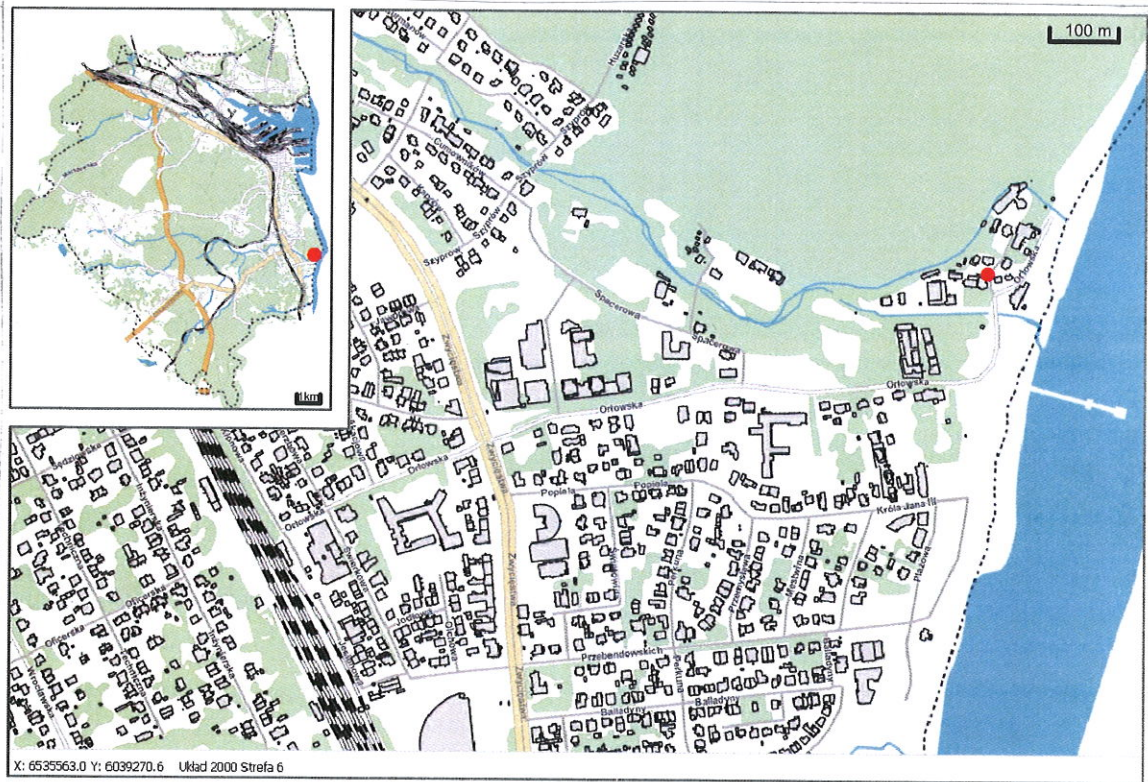
Załącznik Nr 7 do Uchwały Nr XXVII/677/16
Rady Miasta Gdyni
z dnia 21 grudnia 2016 r.



Załącznik Nr 8 do Uchwały Nr XXVII/677/16
 Rady Miasta Gdyni
 z dnia 21 grudnia 2016 r.



Załącznik Nr 9 do Uchwały Nr XXVII/677/16
 Rady Miasta Gdyni
 z dnia 21 grudnia 2016 r.



Załącznik Nr 10 do Uchwały Nr XXVII/677/16
 Rady Miasta Gdyni
 z dnia 21 grudnia 2016 r.

