

Czym kierować się wybierając szkołę ponadpodstawową/ponadgimnazjalną?

Kilka wskazówek dla uczniów i ich rodziców

Zmiany są w naszych czasach naturalnym zjawiskiem, towarzyszą nam każdego dnia, w wielu dziedzinach codzienności. Rzeczywistość, która otacza współczesnego człowieka, ciągle ulega transformacjom. Potrzeba kształcenia ustawicznego, czyli uczenia się przez całe życie, wynika z potrzeby przystosowania się do zmian ekonomicznych, naukowych, czy też kulturowych. Coraz częściej powszechny staje się pogląd, że wiedza jest najbardziej liczącym się kapitałem.

Wybierając szkołę na kolejnych kilka lat, w naturalnym cyklu edukacyjnym, dobrze jest wziąć pod uwagę zarówno informacje o sobie, jak i wiedzę o gdyńskiej ofercie edukacyjnej. Warto również określić obszary, według których dokonamy takiego wyboru. Aby ta decyzja stała się szansą na rozwój, warto się do niej dobrze przygotować.

WIEDZA O SOBIE



Pomyśl o tym co lubisz, jak działasz, co Cię interesuje, a co relaksuje. Analizując wiedzę o sobie, porozmawiaj także z bliskimi osobami, które Cię dobrze znają, z rodziną, wychowawcą, przyjaciółką bądź przyjacielem, pedagogiem lub psychologiem szkolnym.

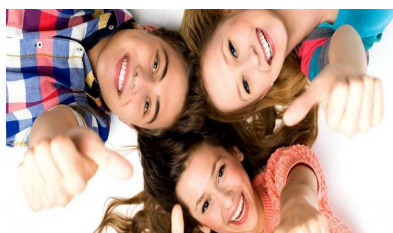
Weź pod uwagę takie aspekty jak:

- **Zainteresowania** – są naszą siłą napędową, pobudzającą nas do działania. Mogą dotyczyć zarówno przedmiotów szkolnych, jak i posiadanych pasji, hobby, ulubionych zajęć. Obszar ten jest szczególnie ważny przy wyborze szkoły branżowej.
- **Zdolności/talenty** – uświadomienie sobie swoich własnych uzdolnień przed podjęciem decyzji w sprawie przyszłości zawodowej jest ważne, ponieważ różne zawody i stanowiska pracy wymagają różnych zdolności. Pomyśl, w czym jesteś dobra/dobry, czego uczysz się z przyjemnością. Przykładowe zdolności: językowe, matematyczne, artystyczne, kreatywność czy sprawność fizyczna.
- **Umiejętności** – przeanalizuj to, czego już się nauczyłeś, w jakich czynnościach lubisz towarzyszyć innym osobom, określ posiadane tzw. umiejętności „miękkie”, np. łatwość nawiązywania kontaktów, radzenie sobie ze stresem, umiejętność analizowania danych.
- **Wartości/marzenia** - wśród wielu motywów, którymi kierują się osoby dokonujące wyborów edukacyjno-zawodowych należą: wartości finansowe, uznanie i pochwała,

możliwość awansu, prestiż, niezależność, chęć pomagania innym, wartości intelektualne, rozwijanie zainteresowań itp. Jeżeli wykonywane zadania są w zgodzie z systemem wartości, które człowiek uznaje, staje się to przyczyną zadowolenia, wzrostu aktywności, powoduje wzrost ogólnej motywacji do działania.

- **Stan zdrowia** - warto ustalić, czy ogólny stan fizyczny i budowa ciała pozwolą sprostać wymaganiom, jakie stawia zawód. W pewnych specjalnościach wymagania te dotyczą siły fizycznej, w innych dobrego wzroku, prawidłowego słuchu, sprawności manualnych itp.

WIEDZA O SZKOLE



Warto abyś określił listę czynników wg, których podejmiesz decyzję. To, co dla jednej osoby jest ważne, może być mniej istotne dla innej. Warto odwiedzić szkołę, która Cię zainteresowała, przeanalizować, jakie ma progi punktowe, odwiedzić gdyńską giełdę szkół, aby poszerzyć swoją wiedzę o ofercie edukacyjnej. Kryteria brane najczęściej pod uwagę przy wyborze szkoły to:

- Poziom nauczania w danej szkole
- Zgodność profilu szkoły z posiadanymi zainteresowaniami
- Opinie innych (uczniów/rodziców/absolwentów szkoły)
- Lokalizacja szkoły
- Zajęcia dodatkowe/projekty realizowane w szkole
- Atmosfera w szkole
- Możliwość wyboru języka obcego (szczególnie ważna przy kontynuacji nauki lub chęci nauki konkretnego języka obcego)
- Przedmioty punktowane w rekrutacji w wybranych szkołach

Jeśli masz już sprecyzowane plany na przyszłość, związane z podjęciem konkretnych studiów, warto dowiedzieć się, jakie przedmioty będą brane pod uwagę przez uczelnie. Możesz wówczas wybrać szkołę, w której profilowane klasy w odpowiedni sposób przygotują Cię do zdawania matury.

Lubisz majsterkować i naprawiać różne rzeczy? A może lubisz gotować lub projektować i szyc? Przejrzyj ofertę szkół branżowych, które przygotowują Cię do zdobycia zawodu i umożliwią podjęcie pracy.

Każdy wybór jest dobry, jeśli jest wyborem świadomym 😊 ŻYCZYMY POWODZENIA