

# KARTA REJESTRACYJNA OSUWISKA

## 1. Numer ewidencyjny:

2 2 - 6 2 - 0 1 1 - 0 3 7 7 1 3

## 2. Lokalizacja osuwiska:

|   |   |   |                              |
|---|---|---|------------------------------|
| 1. Miejscowość:<br>Leszczyнки                       | 2. Gmina:<br>Gdynia gm. miejska             | 3. Powiat:<br>Gdynia  | 4. Województwo:<br>pomorskie |
| 5. Mapa topograficzna:<br>N-34-49-B-d-4             | 6. Arkusz SMGP 1:50 000:<br>N-34-49-B Rumia | 7. Współrzędne geograficzne:<br>18 ° 29'21.5" E 54 ° 31'31.0" N         |                              |
| 8. Kraina geograficzna:<br>Pojezierze Kaszubskie    |   | 9. Jednostka tektoniczna:<br>Obniżenie (niecka, synekliza) perybaltycka | 10. Zlewnia:<br>Chylonka     |
| 11. Inne dane lokalizacyjne:<br>ul. Dembińskiego 75 |   |   |                              |

## 3. Charakterystyka osuwiska:

|   |                                     |  |
|---|-------------------------------------|--|
| 1. Sytuacja geomorfologiczna:<br>stok środkowy  | 2. Układ geologiczny:<br>asekwentne |  |
| 3. Rodzaj materiału:<br>osuwisko gruntowe (ziemne)  | 4. Rodzaj ruchu:<br>zsuw            | 5. Stopień aktywności:<br>aktywne ciągle |
| 6. Krótki opis słowny:<br>Aktywne osuwisko znajdujące się przy ulicy Dembińskiego 75. Osuwisko powstało w styczniu 2011 roku na skutek ścięcia murku oporowego. |                                     |  |

## 4. Parametry morfometryczne osuwiska:

### a. ogólne:

|                             |                     |                       |                                   |                                  |                               |
|-----------------------------|---------------------|-----------------------|-----------------------------------|----------------------------------|-------------------------------|
| 1. Powierzchnia:<br>0.01 ha | 2. Długość:<br>8 m  | 3. Szerokość:<br>15 m | 4. Wysokość maks.:<br>69 m n.p.m. | 5. Wysokość min.:<br>63 m n.p.m. | 6. Rozpiętość pionowa:<br>6 m |
| 7. Nachylenie:<br>36 °      | 8. Azymut:<br>277 ° |                       |                                   |                                  |                               |

### b. skarpa osuwiskowa:

|                                    |  |  |                                     |
|------------------------------------|--|--|-------------------------------------|
| 9. Wysokość skarpy głównej:<br>3 m | 10. Nachylenie skarpy głównej:<br>37 ° | 11. Szczeliny powyżej skarpy głównej:<br>Nie stwierdzono | 12. Skarpy wtórne:<br>Nie występują |
|------------------------------------|--|--|-------------------------------------|

### c. jezor i koluwium:

|                            |  |  |  |  |
|----------------------------|--|--|--|--|
| 13. Wysokość czoła:<br>0 m | 14. Długość powierzchni koluwium:<br>4 m | 15. Nachylenie powierzchni koluwium:<br>36 ° | 16. Miąższość:<br>mierzona m szacowana 4 m |  |
|----------------------------|--|--|--|--|

### d. stok, na którym jest osuwisko:

|   |                         |                      |                       |                       |
|---|-------------------------|----------------------|-----------------------|-----------------------|
| 17. Typ stoku:<br>prosty (jednostajnie nachylony) | 18. Nachylenie:<br>17 ° | 19. Ekspozycja:<br>W | 20. Długość:<br>105 m | 21. Wysokość:<br>33 m |
|---|-------------------------|----------------------|-----------------------|-----------------------|

## 5. Podłoże osuwiska:

|   |  |  |
|---|--|--|
| 1. Rodzaj utworów:<br>gliny                                   | 2. Wiek utworów:<br>złodowacenia północnopolskie | 3. Zaleganie warstw:<br>- / - / brak możliwości obserwacji |
| piaski  | złodowacenia północnopolskie                     | - / - / brak możliwości obserwacji                         |
| 4. Tektonika:<br>inne (w tym: brak uwarunkowań tektonicznych) |  |  |

## 6. Materiał koluwalny :

gliny i/lub iły

## 7. Przejawy wód powierzchniowych i gruntowych w obrębie:

|                                    |   |
|------------------------------------|---|
| 1. Koluwium:<br>brak               | 2. Skarpy głównej i stoku powyżej skarpy:<br>brak |
| 3. Stoku poniżej osuwiska:<br>brak | 4. Stoku po bokach osuwiska:<br>brak              |

## 8. Wiek i geneza osuwiska:

|   |                   |  |
|---|-------------------|--|
| 1. Data powstania:<br>2011 -1           | obsunięcie skarpy |  |
| 2. Rozwój osuwiska w czasie:<br>2011 -1 | obsunięcie skarpy | 3. Przyczyna ruchu osuwiskowego:<br>sztuczna - antropogeniczne strome pochylenie<br>skarpy, sztuczna - podcięcie przez wykop |

## 9. Użytkowanie terenu w obrębie osuwiska:

### a. pokrycie stoku:

|                 |                               |                             |                        |                 |                      |
|-----------------|-------------------------------|-----------------------------|------------------------|-----------------|----------------------|
| 1. Lasy:<br>nie | 2. Zarośla krzewiaste:<br>nie | 3. Łąki i pastwiska:<br>nie | 4. Grunty orne:<br>nie | 5. Sady:<br>nie | 6. Nieużytki:<br>nie |
|-----------------|-------------------------------|-----------------------------|------------------------|-----------------|----------------------|

### b. zabudowa:

|                             |                                |                               |                                   |
|-----------------------------|--------------------------------|-------------------------------|-----------------------------------|
| 7. Mieszkalna:<br>2         | 8. Gospodarcza::<br>0          | 9. Przemysłowa/usługowa:<br>0 | 10. Użyteczności publicznej:<br>0 |
| 11. Zabytkowa/sakralna<br>0 | 12. Inna<br>schody, ogrodzenie |                               |                                   |

### c. infrastruktura komunikacyjna:

|                    |                            |
|--------------------|----------------------------|
| 13. Drogi:<br>brak | 14. Linie kolejowe:<br>nie |
|--------------------|----------------------------|

### d. linie przesyłowe:

|                                |                                |                       |                         |
|--------------------------------|--------------------------------|-----------------------|-------------------------|
| 15. Linie energetyczne:<br>tak | 16. Linie telefoniczne:<br>tak | 17. Wodociągi:<br>tak | 18. Kanalizacja:<br>nie |
| 19. Gazociągi:<br>nie          | 20. Inne:<br>nie               |                       |                         |

## 10. Powstałe szkody i zagrożenia:

|  |   |
|--|---|
| 1. Uprawy:<br>Nie stwierdzono  | 6. Uprawy:<br>Nie występują                               |
| 2. Zabudowa:<br>Nie stwierdzono  | 7. Zabudowa:<br>3 budynki mieszkalne                      |
| 3. Infrastruktura komunikacyjna:<br>Nie stwierdzono  | 8. Infrastruktura komunikacyjna:<br>Nie występują         |
| 4. Linie przesyłowe:<br>Nie stwierdzono  | 9. Linie przesyłowe:<br>wodociąg, linia telekomunikacyjna |
| 5. Inne:<br>ogrodzenie, schody   | 10. Inne:<br>schody, ogrodzenie                           |
| 11. Ocena możliwości wystąpienia dalszych ruchów osuwiskowych:<br>Przy niekorzystnych warunkach pogodowych (intensywne opady lub znaczne, wiosenne wody roztopowe)<br>prawdopodobne dalsze ruchy osuwiskowe. |   |

## 11. Rodzaje i zakres wykonanych prac zabezpieczających:

|            |  |
|------------|--|
| <i>tak</i> | Opis: Osuwisko zostało przykryte folią, co nie stanowi zabezpieczenia przed dalszym osuwaniem. |
|------------|--|

## 12. Prowadzenie instrumentalnych prac monitoringowych:

|            |  |
|------------|--|
| <i>nie</i> |  |
|------------|--|

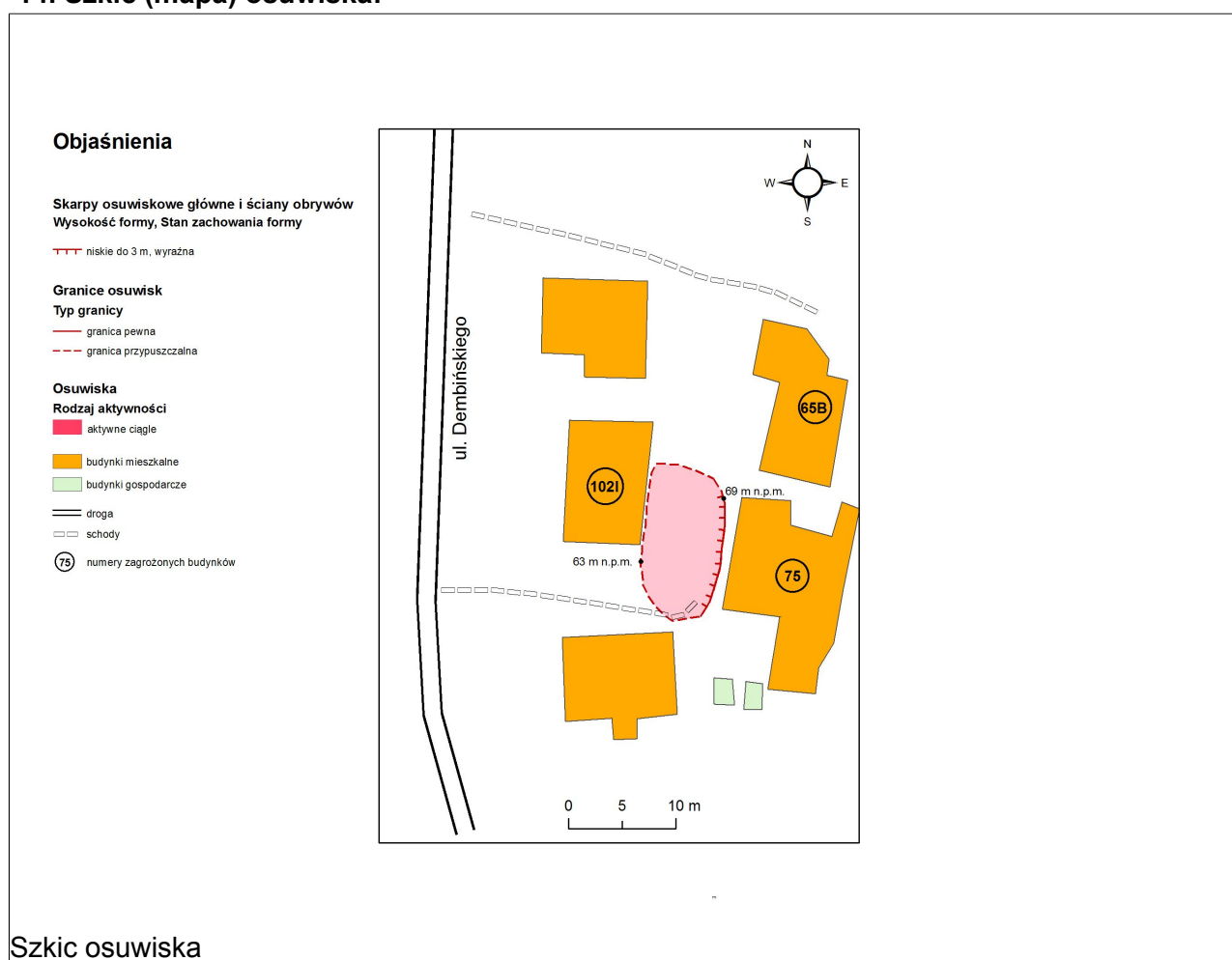
## 13. Stan badań:

Publikacje:

PIKIES R., ZALESZKIEWICZ L., 2004: Szczegółowa mapa geologiczna Polski w skali 1:50 000, arkusz Rumia. Państw. Inst. Geol., Warszawa.

Dokumentacje:

## 14. Szkic (mapa) osuwiska:



## Objaśnienia

### Granice osuwisk

#### Typ granicy

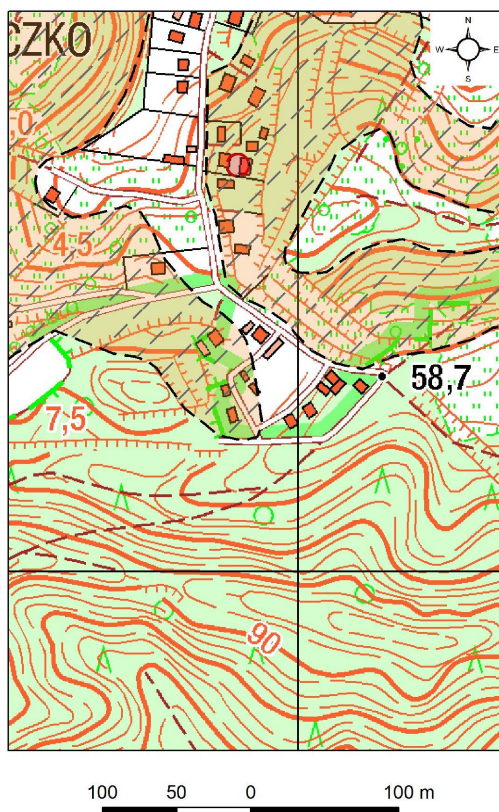
--- granica przypuszczalna

### Osuwiska

#### Rodzaj aktywności

■ aktywne ciągle

■ Tereny zagrożone



Mapa osuwiska

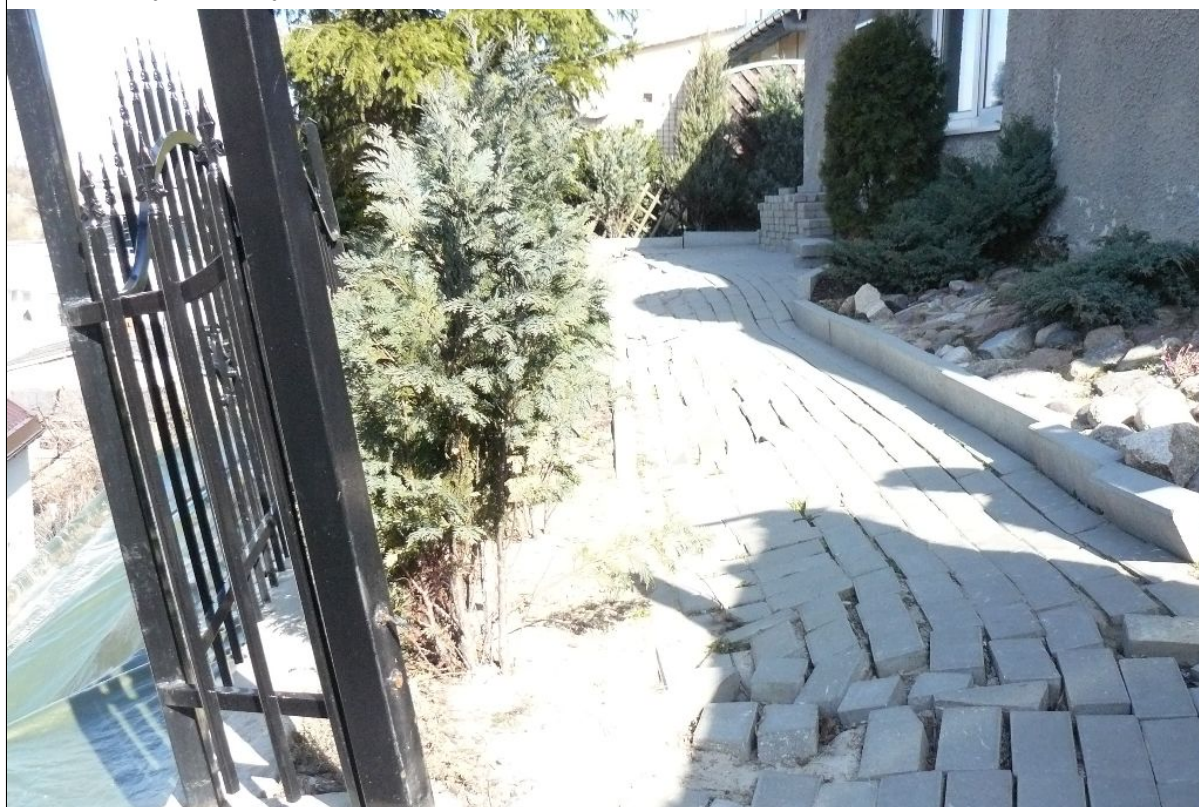
**15. Przekrój geologiczny osuwiska:**

**16. Fotografia (-ie) osuwiska:**





Uszkodzony płot przy skarpie osuwiska



Zniszczenia powstałe na skutek osunięcia się ziemi

**17. Uwagi o możliwości zabezpieczenia oraz dodatkowe informacje:**

Osuwisko należy zabezpieczyć przed dalszym rozwojem. Brak zabezpieczeń może skutkować powiększaniem się osuwiska i doprowadzeniem do licznych szkód.

Na omawianym terenie występują „skomplikowane warunki gruntowe” (zgodnie z Rozporządzeniem Ministra Spraw Wewnętrznych i Administracji z dnia 24.09.1998 r. w sprawie ustalenia geotechnicznych warunków posadowienia obiektów budowlanych) i przyjmuje się „III kategorię geotechniczną zbocza” (wg L. Wysokiński: „Ocena stateczności skarp i zboczy”, 424/2011, ITB, Warszawa, 2011).

**18. Autor karty**

mgr inż. Leszek Jurys mgr Tomasz Szarafin

**19. Kategoria i numer uprawnień geologicznych**

VIII/0085

**20. Instytucja:**

PIG-PIB, Oddział Geologii Morza, Gdańsk

**21. Data wypełnienia:**

2012-03-28