

# Strategia Rowerowa dla Miasta Gdyni do 2030 roku

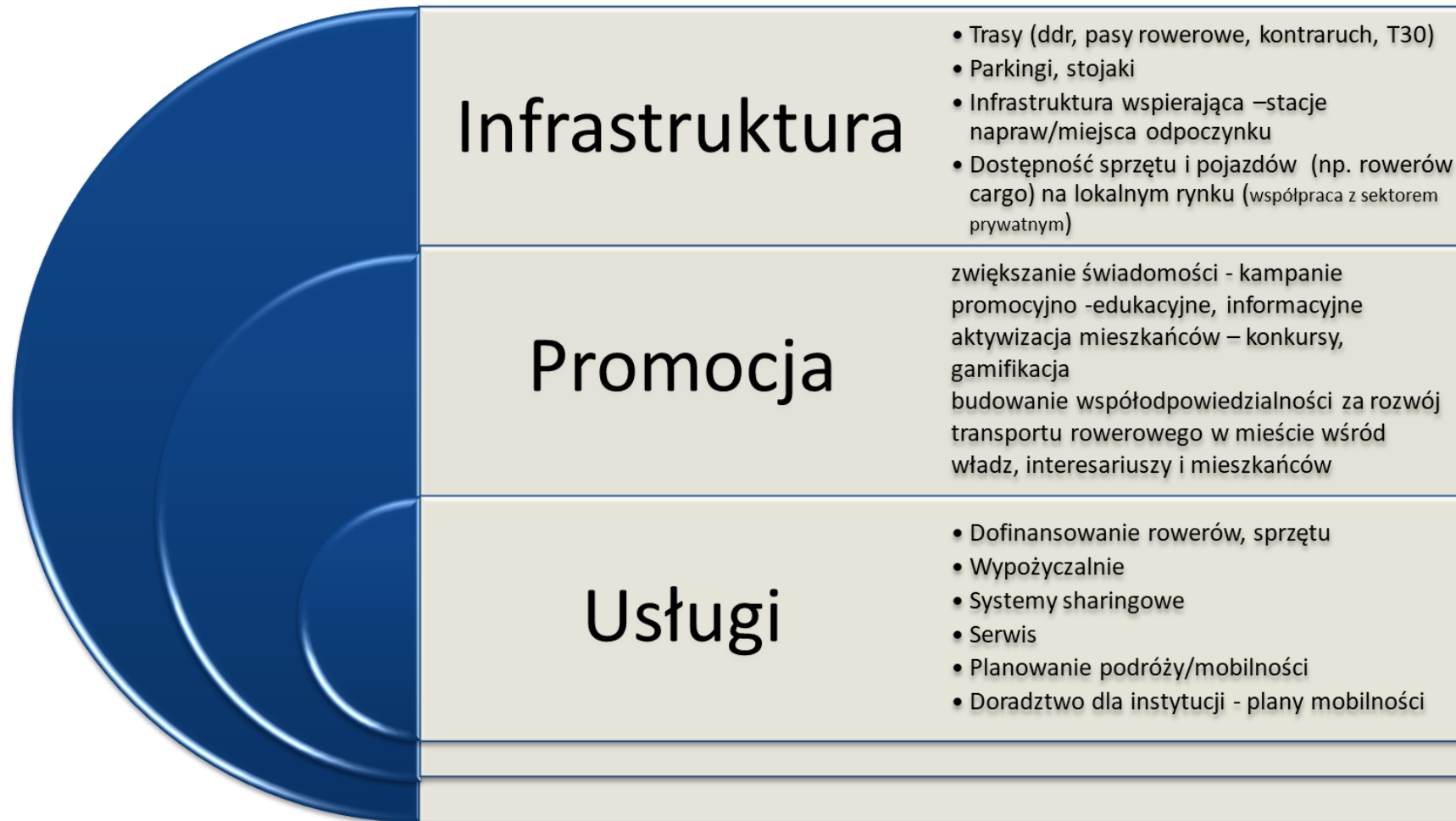


Justyna Suchanek, Wydział Inwestycji,  
Referat Zrównoważonej Mobilności

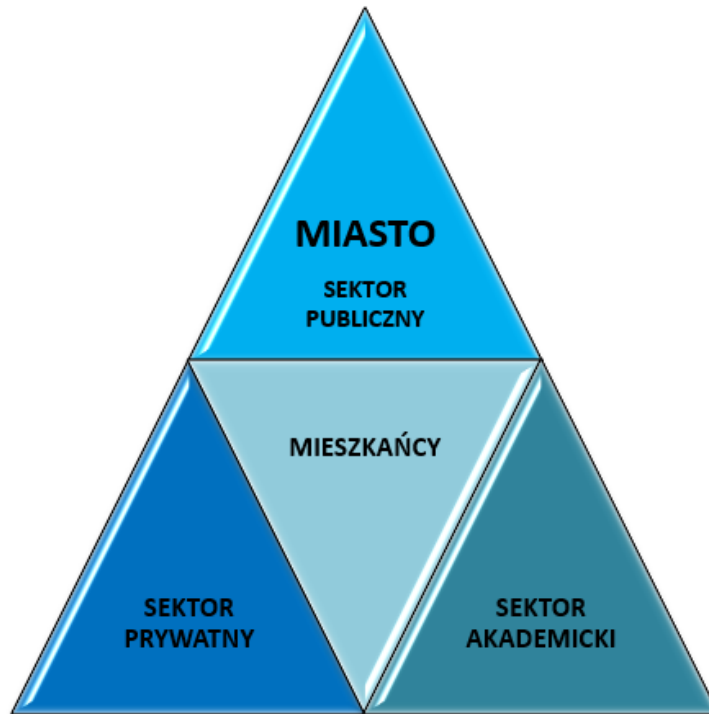
Gdynia, data 10.05.2023



# Obszary realizacji Strategii



W ramach opracowania Strategii należy dążyć do zaangażowania 4 grup interesariuszy, będących filarami efektywnej współpracy i zrównoważonego rozwoju miasta.



- **instytucje miejskie** (np. wyznaczanie kierunków rozwoju; infrastruktury, kampanii i zachęt wspierających rozwój rowerowy, angażowanie interesariuszy, wprowadzanie regulacji, wsparcie przy planach mobilności instytucji),
- **lokalne uczelnie** (np. wsparcie badawczo-rozwojowe, analitycznie, zwiększanie świadomości nt. zdrowia, zachowań transportowych z wykorzystaniem danych, wiedzy naukowej i badań)
- **mieszkańców** (np. propozycje rozwiązań poprzez BO lub RD, udział w kampaniach, udział szkół, przedszkoli)
- **lokalne firmy** (np. wykorzystanie rowerów cargo w dostawach, operowanie / korzystanie z punktów przeładunkowych, wprowadzanie usług i sprzętu rowerowego na lokalny rynek, pro rowerowe kampanie i pilotaże z miastem, zachęty dla pracowników do korzystania z roweru, służbowa flota rowerowa),

# Harmonogram realizacji Strategii



# Mapa tras rowerowych

Drogi rowerowe

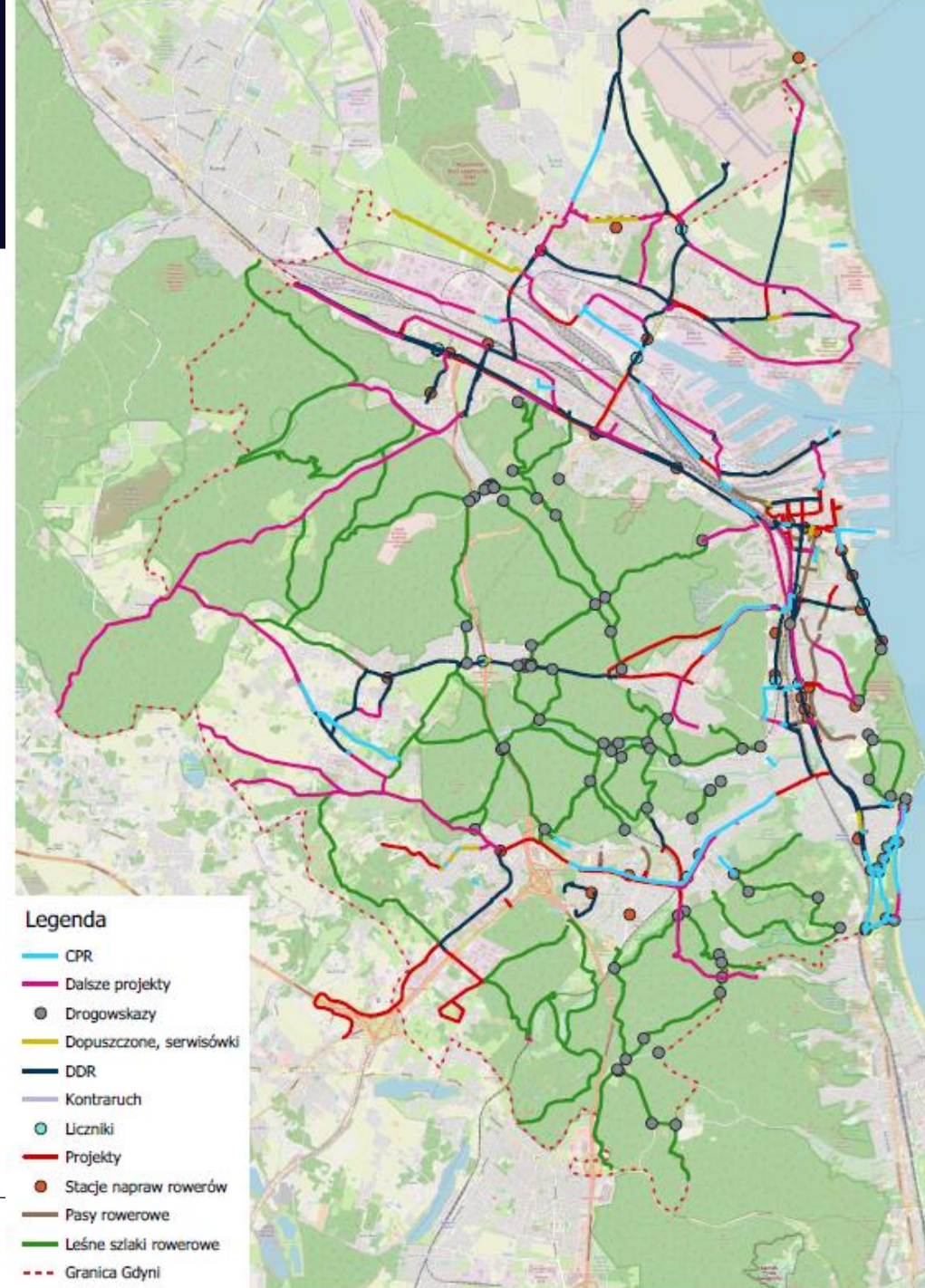
Kontraruchy

Ciągi pieszo-rowerowe

Leśne szlaki rowerowe

Pasy rowerowe (w jezdni)

ulice z dopuszczonym  
ruchem rowerowym  
(np. drogi serwisowe)



# Gdzie ta ścieżka?

## Infrastruktura rowerowa Gdyni

STRATEGIA ROWEROWA



Autor: Rafał Studziński, Wydział  
Inwestycji Referat Organizacji Ruchu

Gdynia, 10 V 2023r.



# Jak jechać?

Trasa rowerowa  
„Ścieżka”?

Droga rowerowa

Pasy rowerowe

Uspokojenie ruchu



**GDYNIA**  
*moje miasto*



**Trasa rowerowa**  
**– ciąg spójnych rozwiązań technicznych**  
**umożliwiających jazdę rowerem**





- Drogi dla rowerów
- Drogi dla pieszych i rowerów
- Chodniki z dopuszczonym ruchem
- Pasy ruchu dla rowerów
- „Niewidzialna infrastruktura”

# System tras rowerowych



# ŚCIEŻKA?



Gdynia, 10.05.2023r.

# DROGA DLA ROWERÓW



# DROGA DLA ROWERÓW



# DROGA DLA ROWERÓW



# DROGA DLA PIESZYCH I ROWERÓW



# DROGA DLA PIESZYCH I ROWERÓW



# DROGA DLA PIESZYCH I ROWERÓW







**Drogi publiczne – 400 km**

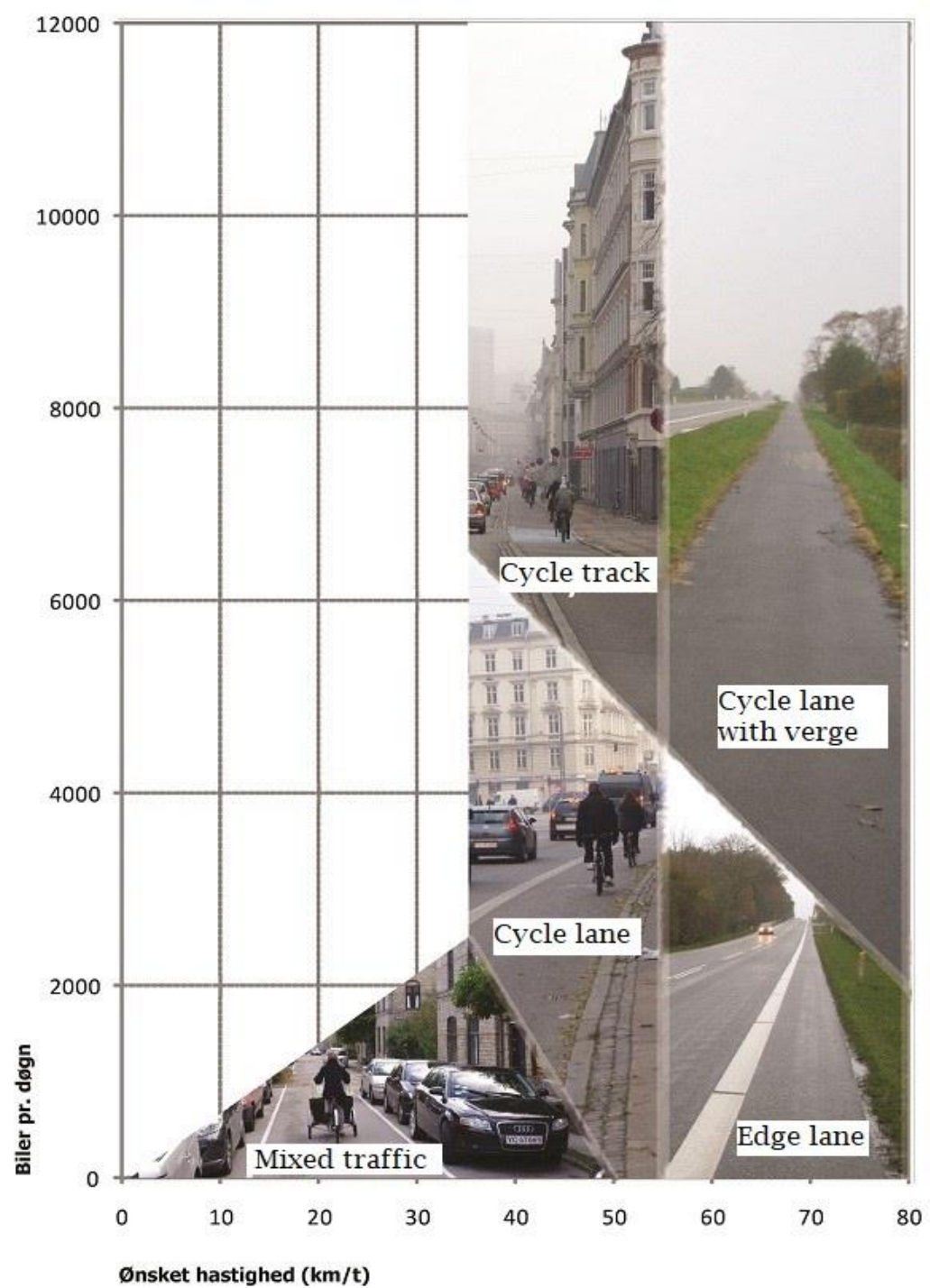
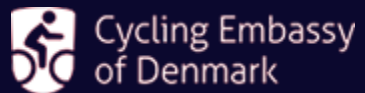
**Drogi rowerowe – 70 km**

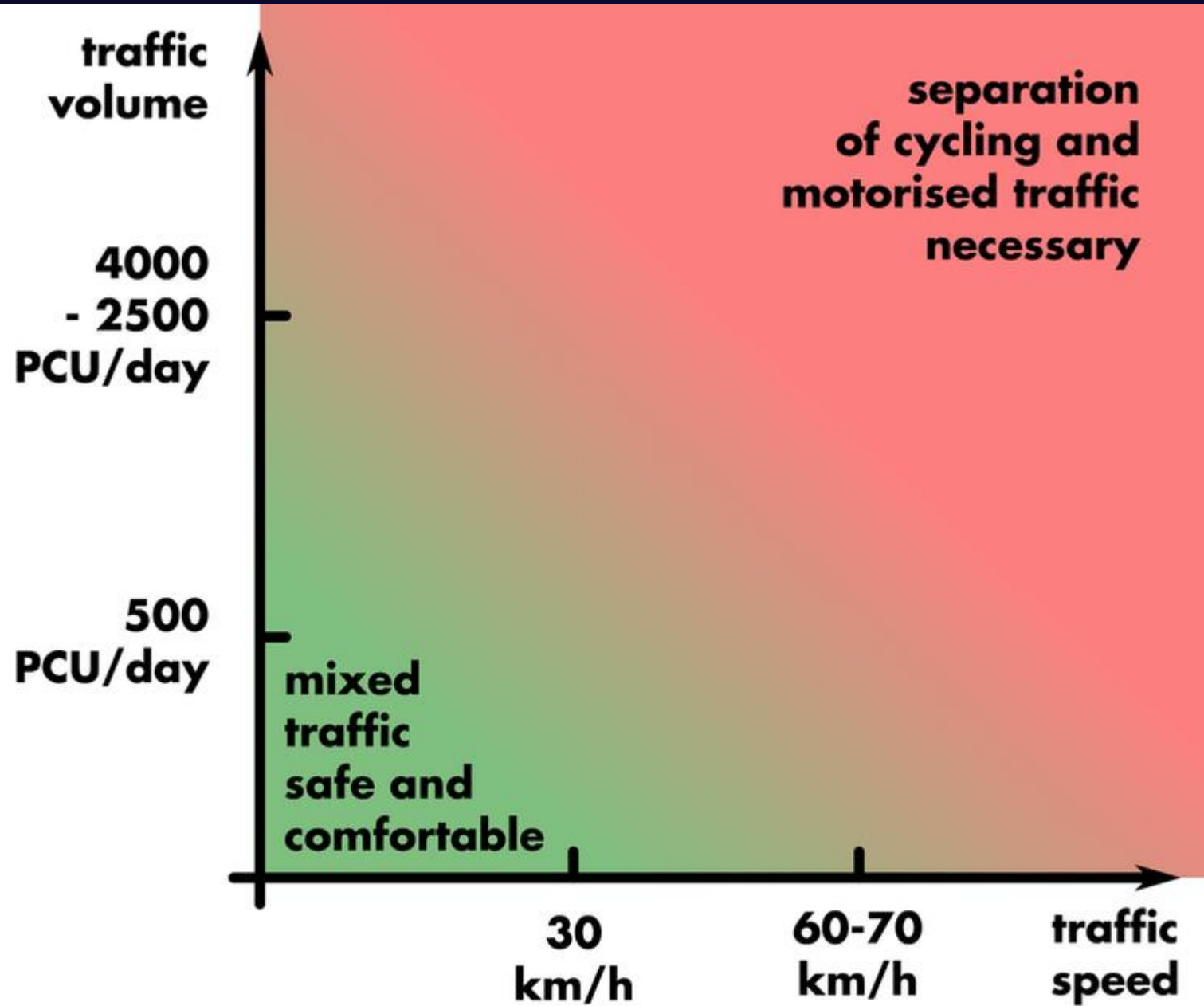
**Pasy rowerowe – 10 km**

**Czy drogi rowerowe mogą być przy każdej ulicy?**



Źródło:





# PAS RUCHU DLA ROWERÓW



# PAS RUCHU DLA ROWERÓW



# PAS RUCHU DLA ROWERÓW - KONTRAPAS



# PAS RUCHU DLA ROWERÓW - KONTRAPAS



# KONTRARUCH

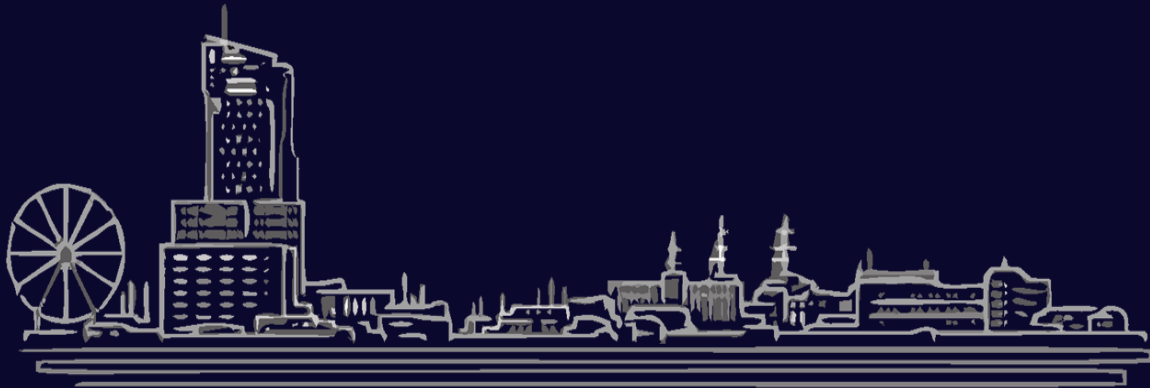




# Niewidzialna infrastruktura

Rozwiązania techniczne pozwalające na swobodny, bezpieczny ruch rowerem bez segregacji od ruchu samochodowego.  
Np.:

- Szykany
- Zawężenia
- Rozcięcia ulic ze służą rowerową
- Parkowanie równoległe
- Zieleń



# USPOKOJENIE RUCHU



© AGENCJA wyborcza.pl

Gdynia, 10.05.2023r.

# USPOKOJENIE RUCHU



Gdynia, 10.05.2023r.

# USPOKOJENIE RUCHU



# USPOKOJENIE RUCHU

Ul. Lidzka



**Dziękujemy!  
Zapraszamy do  
kontaktu!**



**Zespół ds. opracowania  
Strategii Rowerowej**

[mobilnosc@gdynia.pl](mailto:mobilnosc@gdynia.pl)

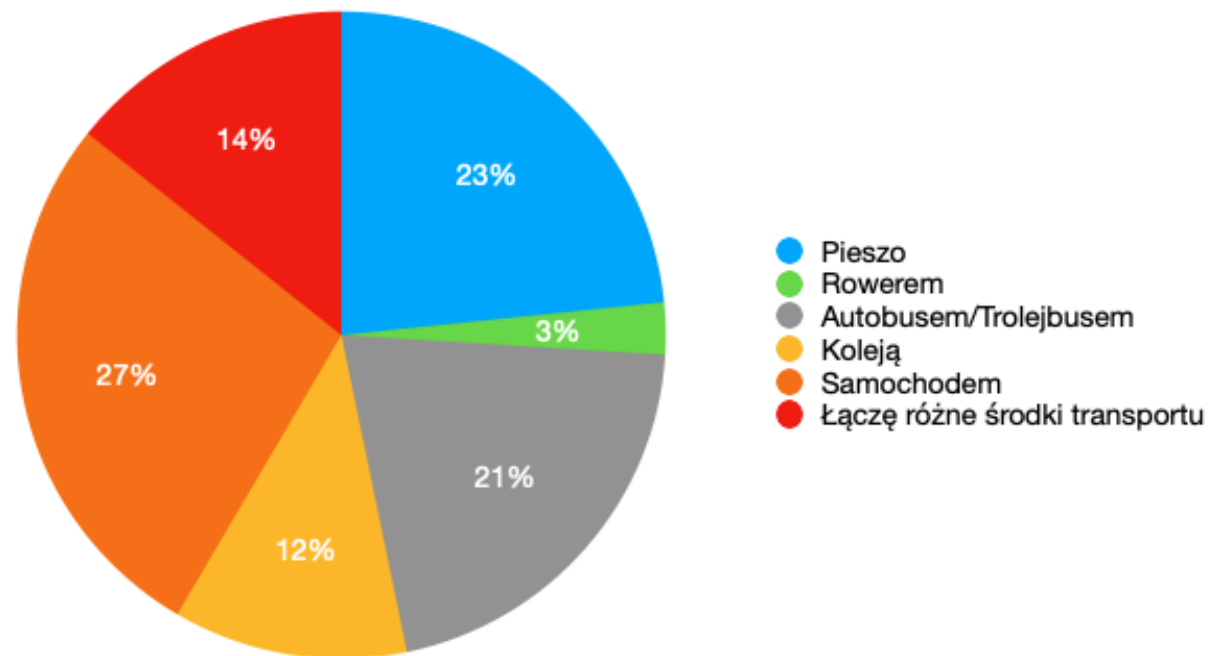


[/mobilnagdynia](#)



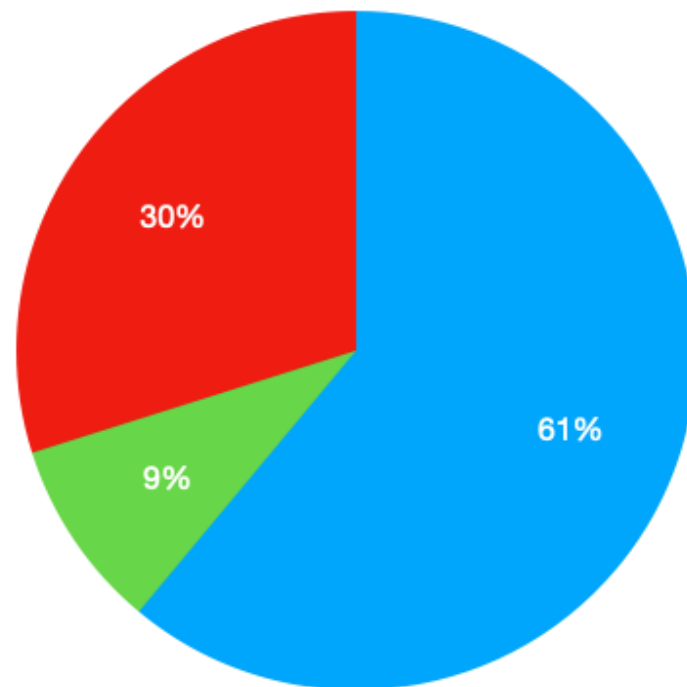


### Jak najczęściej dociera Pan/Pani na Uczelnię?





### Czy dysponuje Pan/Pani rowerem?



- Tak, do wyłącznej dyspozycji
- Tak, współdzielonym z rodziną/znajomymi
- Nie



### Dlaczego wybiera Pan/Pani rower jako środek transportu przy dojazdach na Uczelnię?

