

Szanowni Państwo!

W 2017 roku konsultowaliśmy z Państwem Gminny Program Rewitalizacji na lata 2017-2026. Jednym z zadań przewidzianych w tym dokumencie do zrealizowania w zachodniej części Witomina-Radiostacji jest poprawa bezpieczeństwa i uatrakcyjnienie przestrzeni międzyblokowej. W ramach prac studialnych przeanalizowaliśmy różne fragmenty osiedla. Pierwszym, który podlegać będzie przekształceniom, jest **przebieg międzyblokowy między ul. Nauczycielską, Uczniowską, Widną**.



Jak zauważyli architekci, z którymi pracowaliśmy nad możliwymi zmianami w tym miejscu, przestrzeń między blokami jest na tyle duża, że pomieści zarówno samochody, jak i nowe tereny rekreacyjne. Oba prezentowane Państwu warianty zakładają:

- wymianę części utwardzeń z kostki betonowej na nawierzchnię przepuszczalną – teren zielony z ławkami i śmietnikami idealny do zabawy i odpoczynku
- pozostawienie dojazdów do budynków i miejsc postojowych
- uniemożliwienie przejazdu „na skrót” przez osiedle, np. w celu ominięcia korków na ulicy Chwarznieńskiej
- wprowadzenie strefy zamieszkania, czyli pierwszeństwa pieszych na ciągach pieszo-jezdnym
- spowolnienie ruchu samochodowego
- usunięcie wiaty śmietnikowej i ustawienie odrębnych wiat dla mieszkańców bloku Chwarznieńska 6 i Chwarznieńska 8 w bezpośrednim sąsiedztwie każdego z nich
- zwiększenie retencji wody deszczowej poprzez utworzenie ogrodów deszczowych
- poprawę dostępności pieszej poprzez likwidację istniejących schodów i budowę łagodnie nachylnego chodnika

Materiał, który Państwo otrzymali, jest elementem trwającego obecnie etapu pierwszych konsultacji społecznych zadania pt. „Przebudowa układu komunikacyjnego wraz z utworzeniem osiedlowych przestrzeni publicznych w ramach rewitalizacji zachodniej części dzielnicy Witomino-Radiostacja”.

Wraz z pracownią projektową A2P2 Architecture & Planning przygotowaliśmy dwa warianty zmian. Opisujemy tutaj ich najważniejsze założenia i konsekwencje ich wprowadzenia.

Więcej szczegółów znajdziecie Państwo w nagraniu rozmowy z projektantami opublikowanej na stronie <https://lis.gdynia.pl/rewitalizacja-gdynia-odnowa/dla-mieszkanca/>.

W internecie pod adresem www.badanialis.pl/konsultacjewitomino jest również dostępna ankieta - ta sama, którą macie Państwo w wersji papierowej. Prosimy, aby jedna osoba wypełniła ankietę tylko jeden raz: albo w wersji papierowej, albo w wersji online. Jeśli w Państwa gospodarstwie domowym jest więcej niż jedna osoba, prosimy, aby jedna osoba wypełniła ankietę dołączoną do tego materiału, a pozostali domownicy – ankietę on-line.

Wypełnioną ankietę (te w wersji papierowej) prosimy wrzucić do oznaczonego pudełka w sklepie KAMI lub przesłać do Laboratorium Innowacji Społecznych na adres Żeromskiego 31, 81-346 Gdynia, albo mailem na adres rewitalizacja@lis.gdynia.pl.

Dodatkowe uwagi, sugestie, opinie prosimy kierować:

- mailem na adres rewitalizacja@lis.gdynia.pl lub
- pisemnie do Laboratorium Innowacji Społecznych, ul. Żeromskiego 31, 81-346 Gdynia

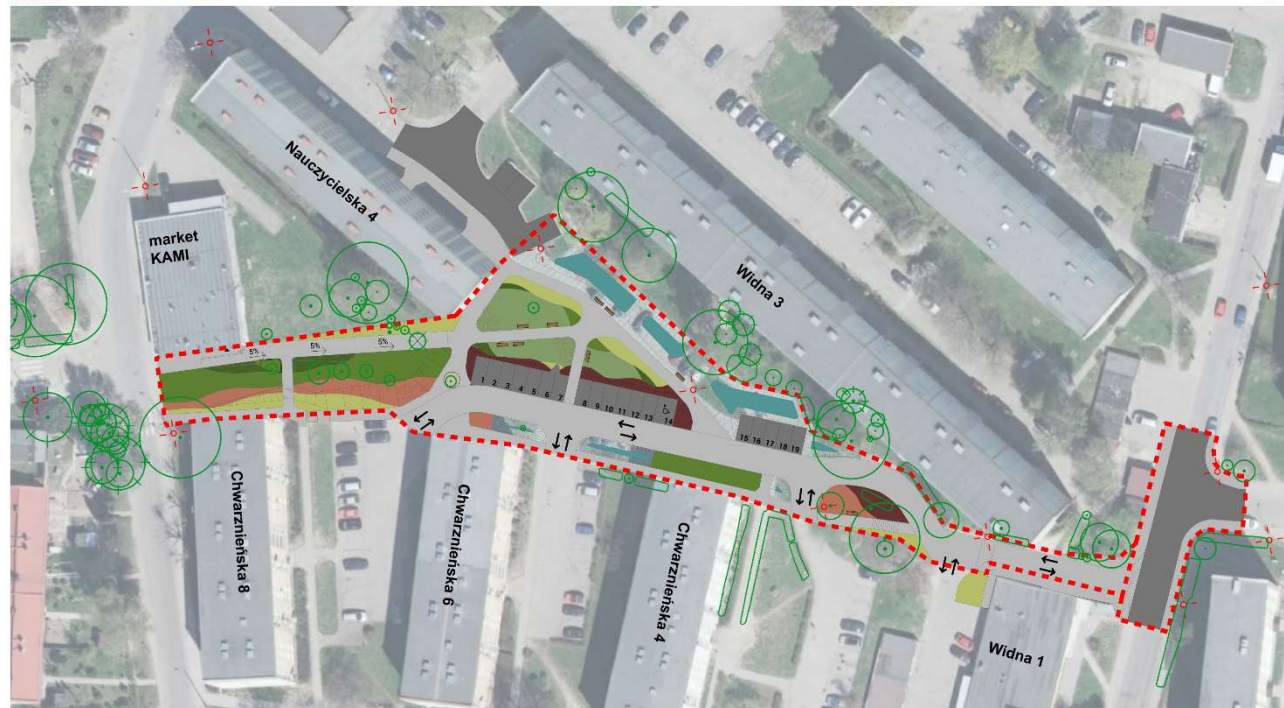
Na ankietę, pisma i/lub maile w sprawie zmian na placu czekamy **do 10 stycznia 2021 r.**

Państwa zdanie, jako mieszkańców bloków Chwarznieńska 4, 6 i 8, Nauczycielska 4 oraz Widna 3 jest dla nas bardzo ważne!

Zespół Laboratorium Innowacji Społecznych

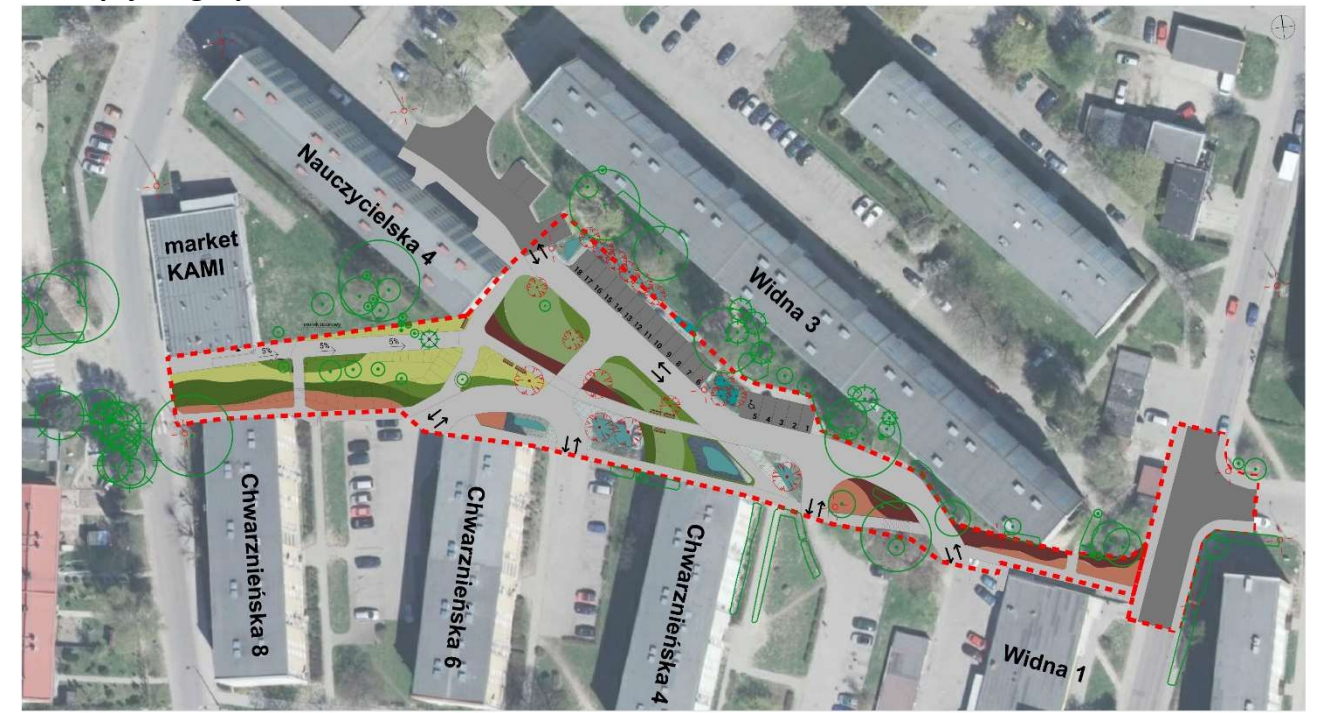
WARIANT 1

konceptcja zagospodarowania terenu:

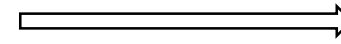


WARIANT 2

konceptcja zagospodarowania terenu:



Tutaj znajduje się legenda do obu wariantów zagospodarowania terenu



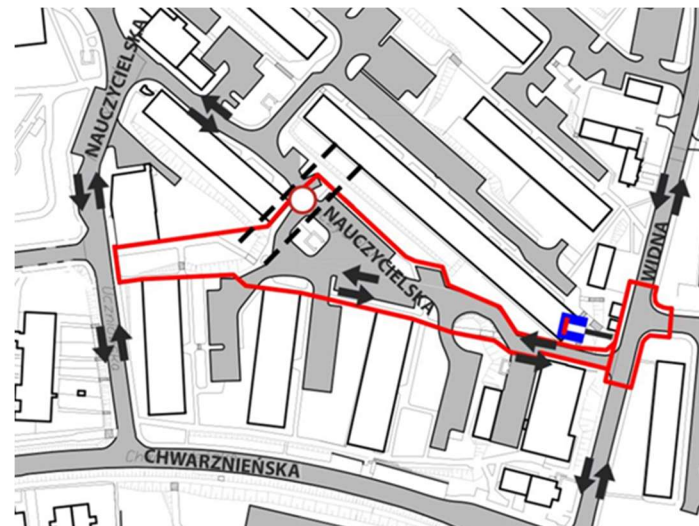
LEGENDA	NAWIERZCHNIE	DRZEWA	TRAWY	KRZEWY	OGRODY DESZCZOWE
— granica opracowania	— ciąg pieszo-jezdny	— Drzewo projektowane	— trawy niskie, np. kostrowa	— krzewy średnie, np. dereń biały, dereń różnobarwny, świrnia, szalwia, jarmanka, błoniec	— ogród deszczowy (niecki) - rabaty np. śmiełek, spartyna, trzypiółka, rumianek, prostaczki, szalwia, jarmanka, błoniec, jaskółka, wiewiółka, kwiatnik, zawilec
— latarnie	— miejsca postojowe	— Drzewo istniejące liściaste	— trawy średnowysokie, np. śmiełek, mlika	— krzewy niskie, np. wierzba płoząca, wierzba szara, wierzba purpurowa, trzmielina, róża okrytowa	— ogród deszczowy - skąpy rabat
— ścieki	— nawierzchnia mineralna pod drzewa	— Drzewo istniejące iglaste	— trawy wysokie, np. trzcinik, spartyna	— krzewy soliterowe np. hortensje	
		— Drzewo przeznaczone do wycięcia lub przesadzenia	— trawa odporna na użytkowanie	— krzewy istniejące	

Założenia:

- liczba miejsc postojowych po przebudowie: 19
- rodzaj projektowanej zieleni: trawy i krzew
- powierzchnia ogrodów deszczowych: ok. 420 m²
- duża, niepodzielona ciągiem pieszo-jezdnym przestrzeń zieleni
- miejsca postojowe wyeksponowane w centralnej części placu

konceptcja zmiany organizacji ruchu:

- możliwość przejazdu „na skróty” przez osiedle jest przerwana na wysokości budynku przy ul. Nauczycielskiej 4 – dojazd do budynków Chwarznińska 4-8 od ul. Widnej
- używane jest częściej skrzyżowanie Chwarznińska - Widna (z sygnalizacją świetlną)
- wąski wjazd od ul. Widnej (przy sklepie Stokrotka) pozostałby dwukierunkowy



Założenia:

- liczba miejsc postojowych po przebudowie: 18
- rodzaj projektowanej zieleni: trawy, krzewy i drzewa
- liczba projektowanych drzew: 11
- powierzchnia ogrodów deszczowych: ok. 320 m²
- przebieg przestrzeni zieleni podzielona ciągiem pieszo-jezdnym
- miejsca postojowe oddzielone od części zielonej ciągiem pieszo-jezdnym i mniej wyeksponowane

konceptcja zmiany organizacji ruchu:

- możliwość przejazdu „na skróty” przez osiedle jest przerwana na wysokości budynku przy ul. Widnej 1 (przy sklepie Stokrotka) – dojazd do budynków Chwarznińska 4-8 oraz Widna 1 od ul. Nauczycielskiej
- używane jest częściej skrzyżowanie Chwarznińska - Uczniowska (bez sygnalizacji świetlnej)
- likwidacja niebezpiecznego, wąskiego wjazdu od ul. Widnej (przy sklepie Stokrotka)

